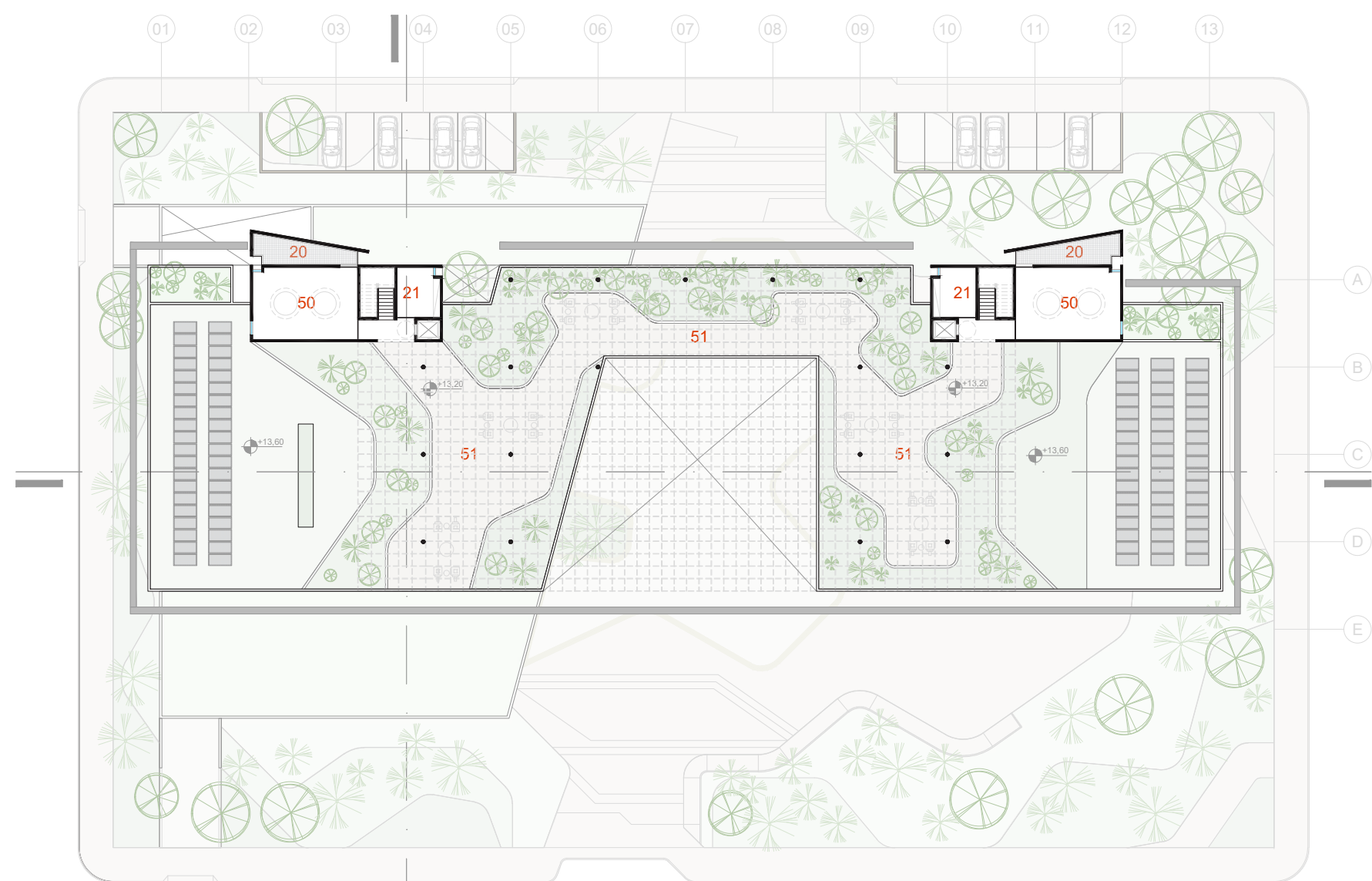
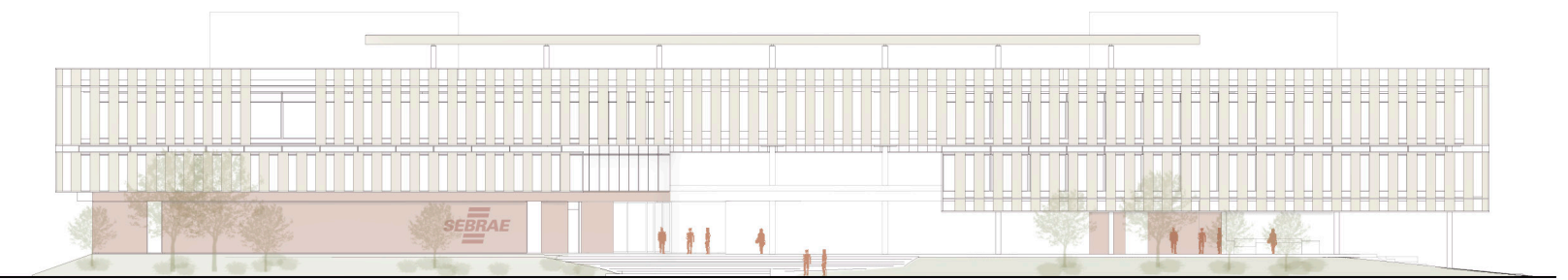


SEGUNDO PAVIMENTO  
ESCALA GRÁFICA  
0 5 15 25 50

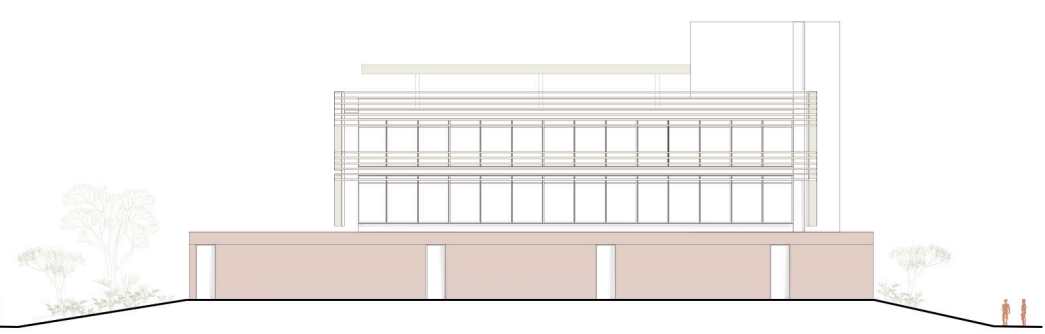
- 36-RECEPÇÃO UO
- 37-CABINES DE REUNIÕES (UO)
- 38-COPA DE APOIO (UO)
- 39-ÁREA DE TRABALHO COLAB EXTERNOS
- 40-ESCRITÓRIOS (UO)
- 41-VESTIÁRIOS COLABORADORES
- 42-RECEPÇÃO PROGRAMA QUALIDADE DE VIDA
- 43-CONSULTÓRIO PARA PSICÓLOGO
- 44-CONSULTÓRIO PARA MÉDICO E NUTRICIONISTA
- 45-ESTÚDIO DE CRIAÇÃO AUDIOVISUAL
- 46-COZINHA COLABORADORES
- 47-REFEITÓRIO COLABORADORES
- 48-ÁREA DE CONFORTO E ENTRETENIMENTO COLABORADORES
- 49-SALAS DE REUNIÕES (UO)
- 50-RESERVATÓRIOS
- 51-ESPAÇO DE DESCOMPRESSÃO E ATENDIMENTOS INFORMAIS



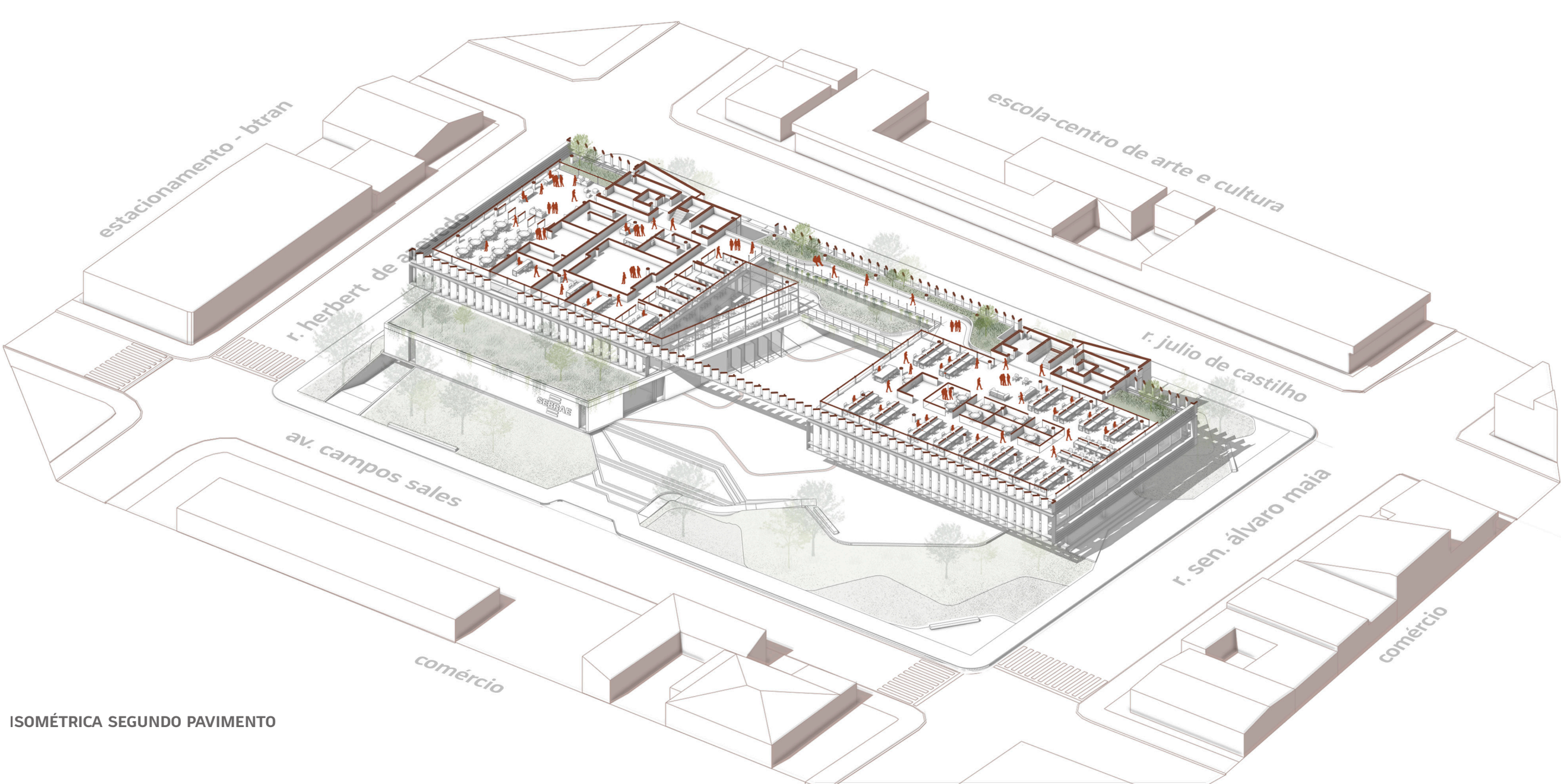
TERRAÇO  
ESCALA GRÁFICA  
0 5 15 25 50



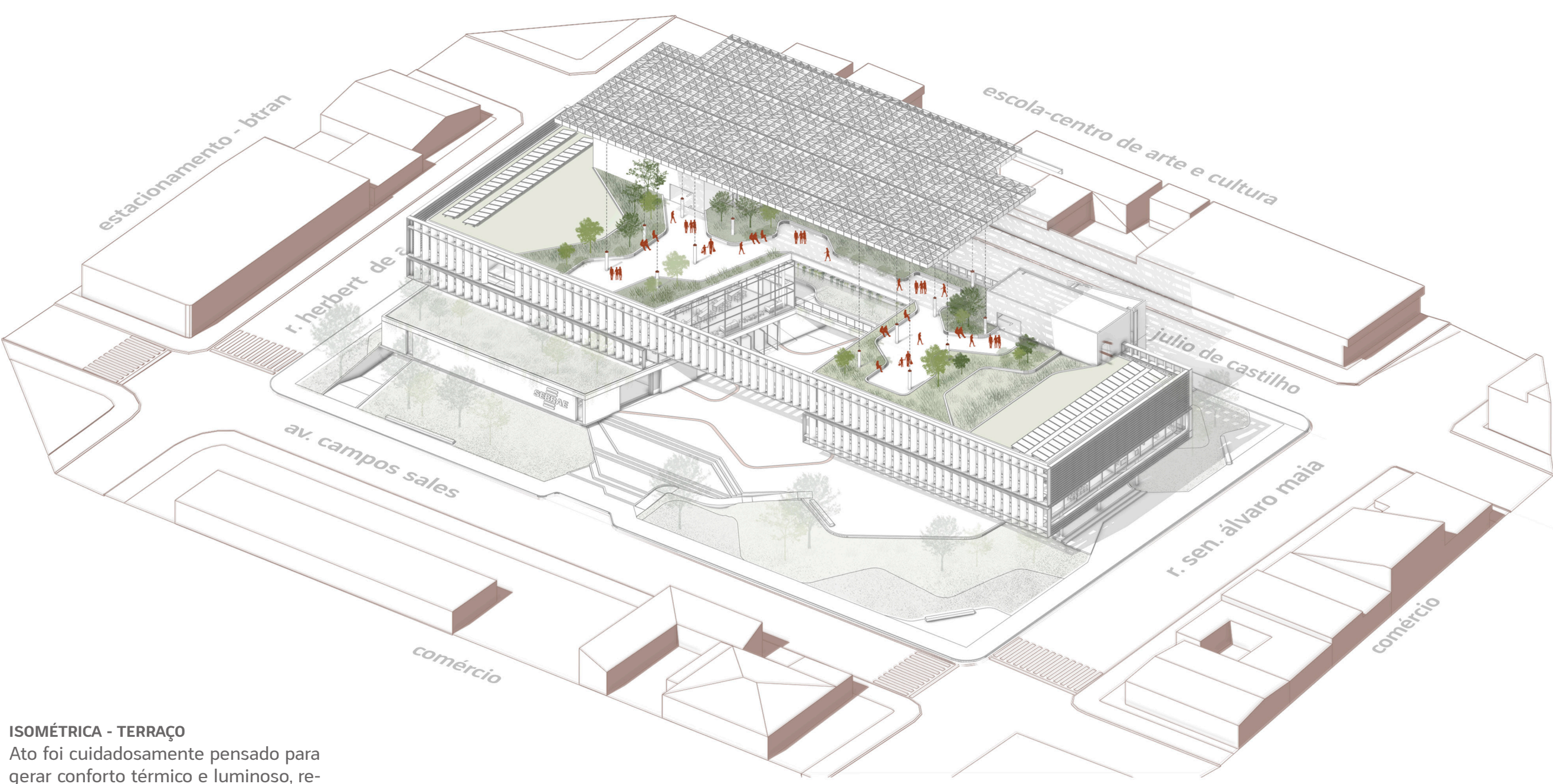
VISTA AV. CAMPOS SALES  
ESC. 1/500



VISTA RUA HERBERT DE AZEVEDO  
ESC. 1/500

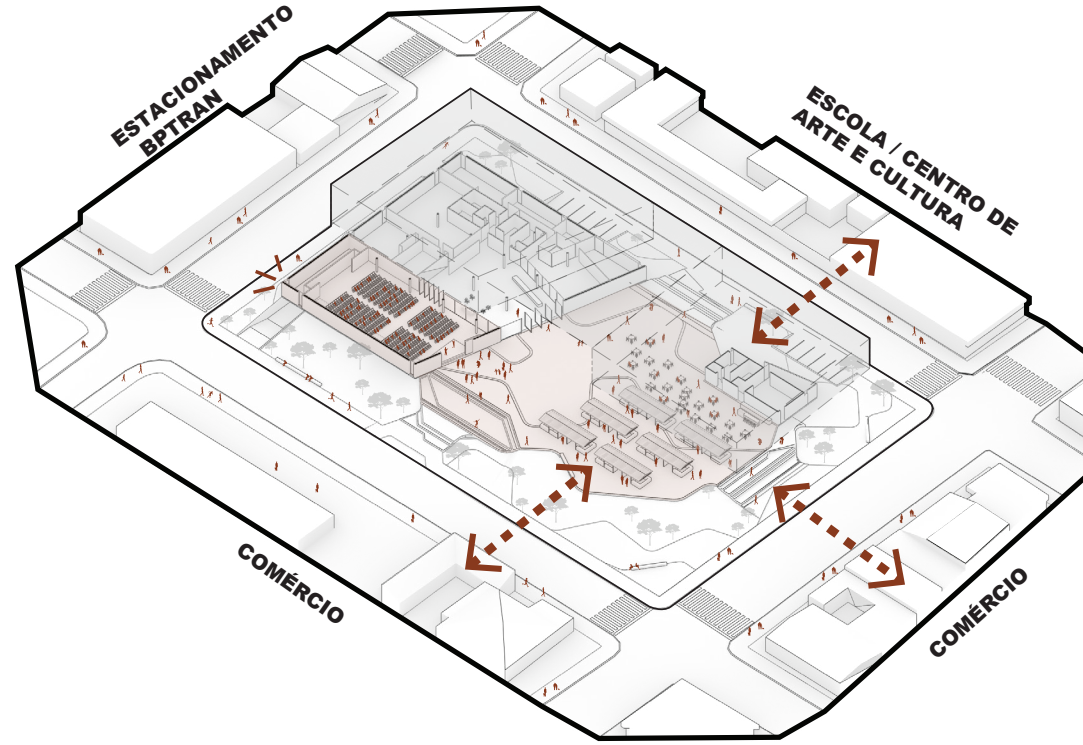


ISOMÉTRICA SEGUNDO PAVIMENTO

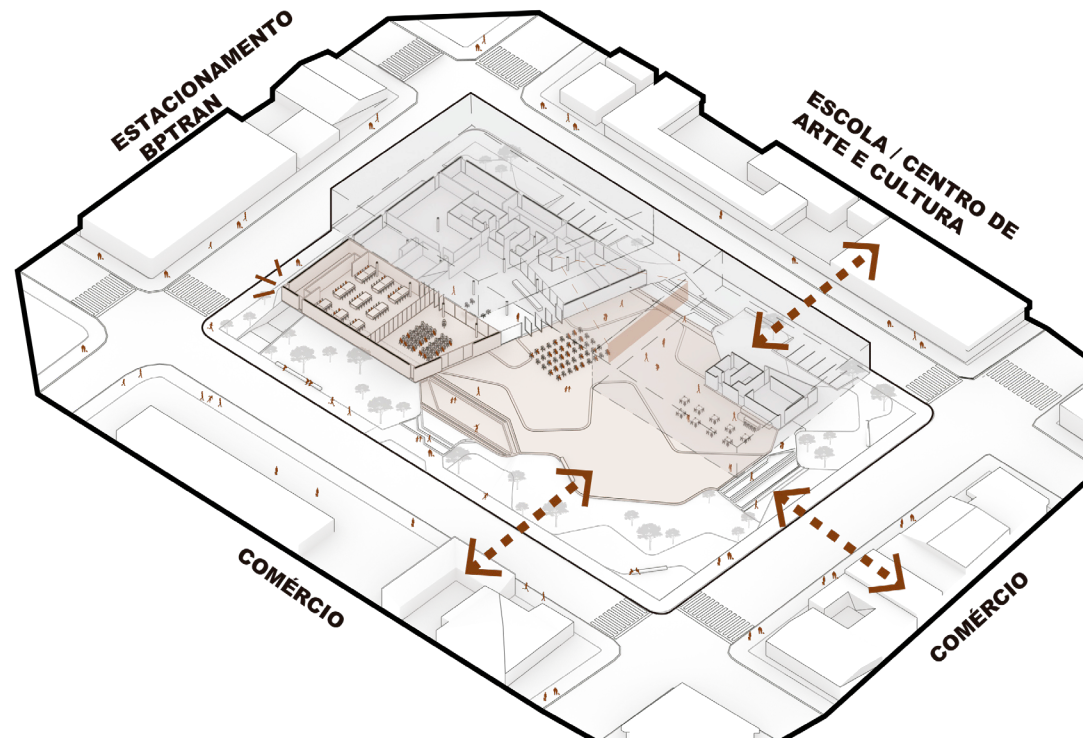


ISOMÉTRICA - TERRAÇO  
Ato foi cuidadosamente pensado para gerar conforto térmico e luminoso, reforçando a sensação de acolhimento.

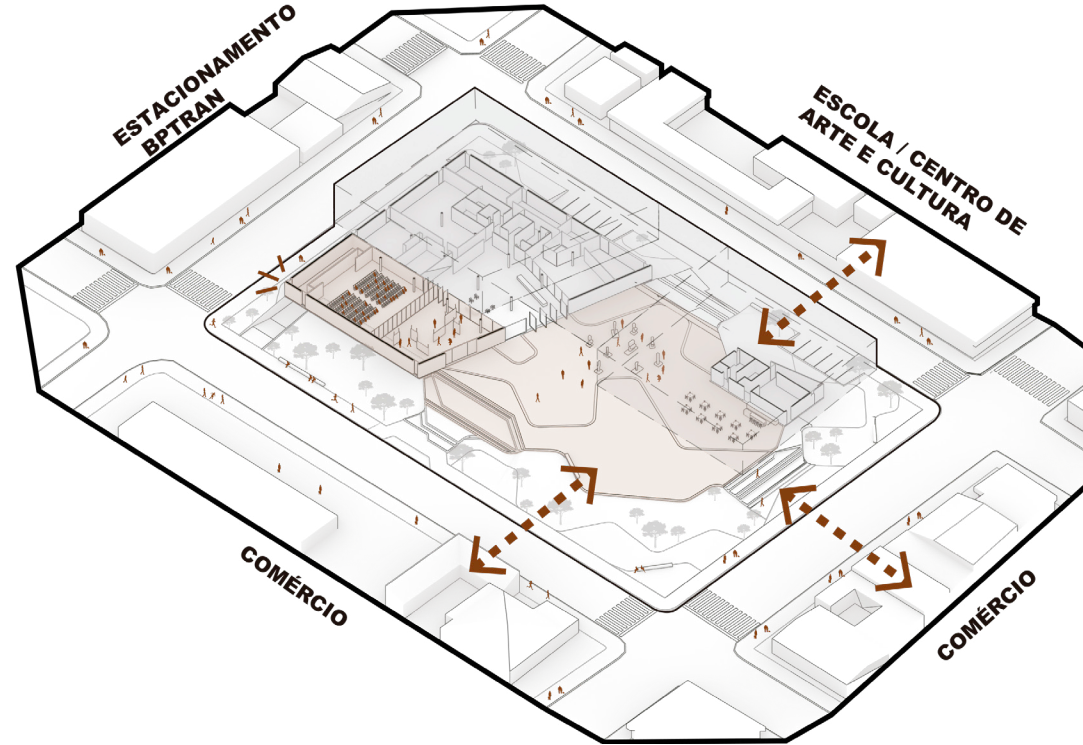
## FLEXIBILIDADE & APROPRIAÇÃO



POSSIBILIDADE 1  
Abertura da sala multiuso para oficinas, garantindo integração total com vazio central



POSSIBILIDADE 2  
Utilização da sala multiuso de maneira dupla e uso do vazio central como projeção pública.



POSSIBILIDADE 3  
Utilização do vazio central como área de exposição de acesso facilitado.



nova sede do sebrae  
em rondônia

Concurso Público Nacional de Arquitetura e Urbanismo para a elaboração dos projetos da Nova Sede do Sebrae/RO no município de Porto Velho

