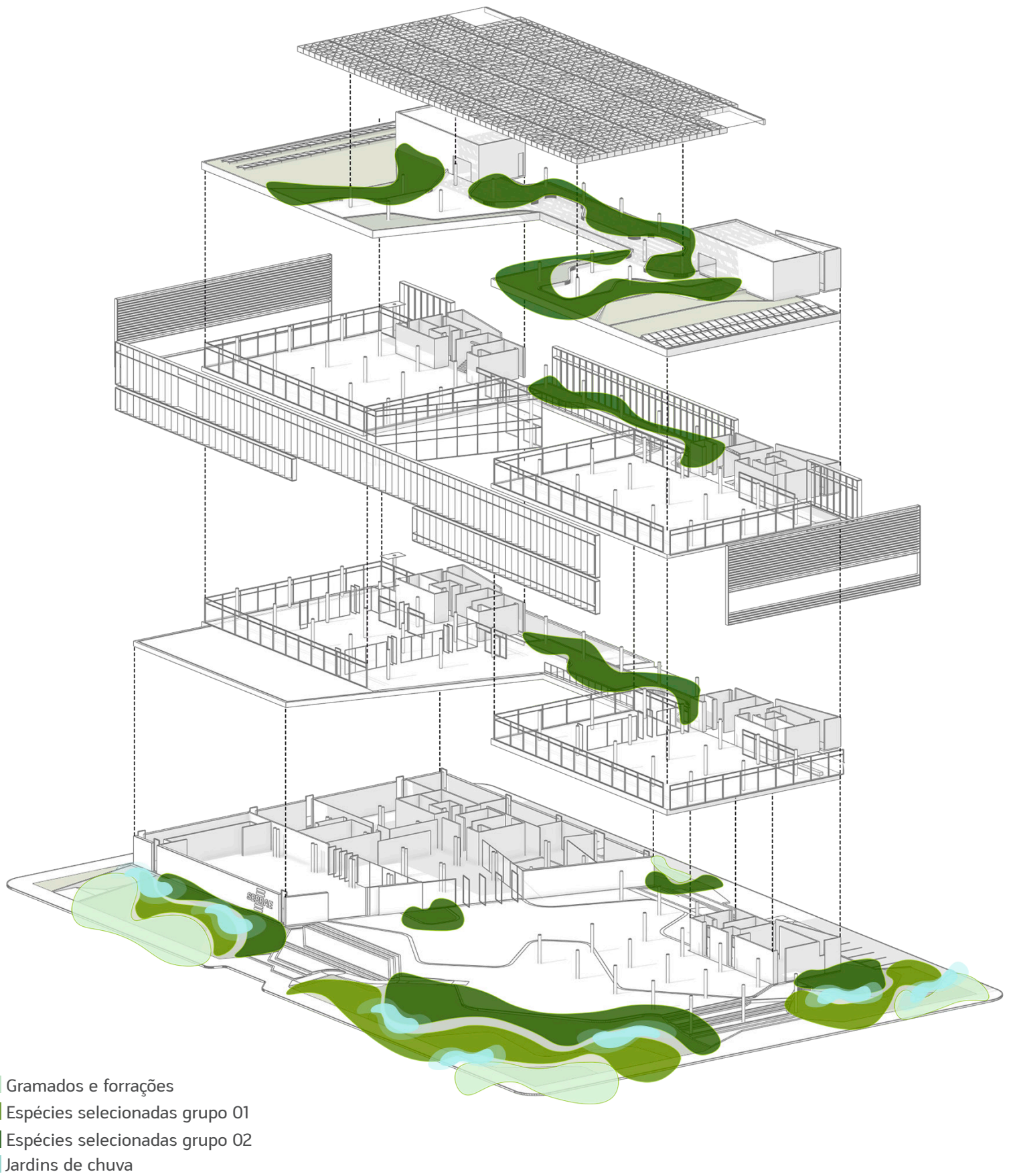
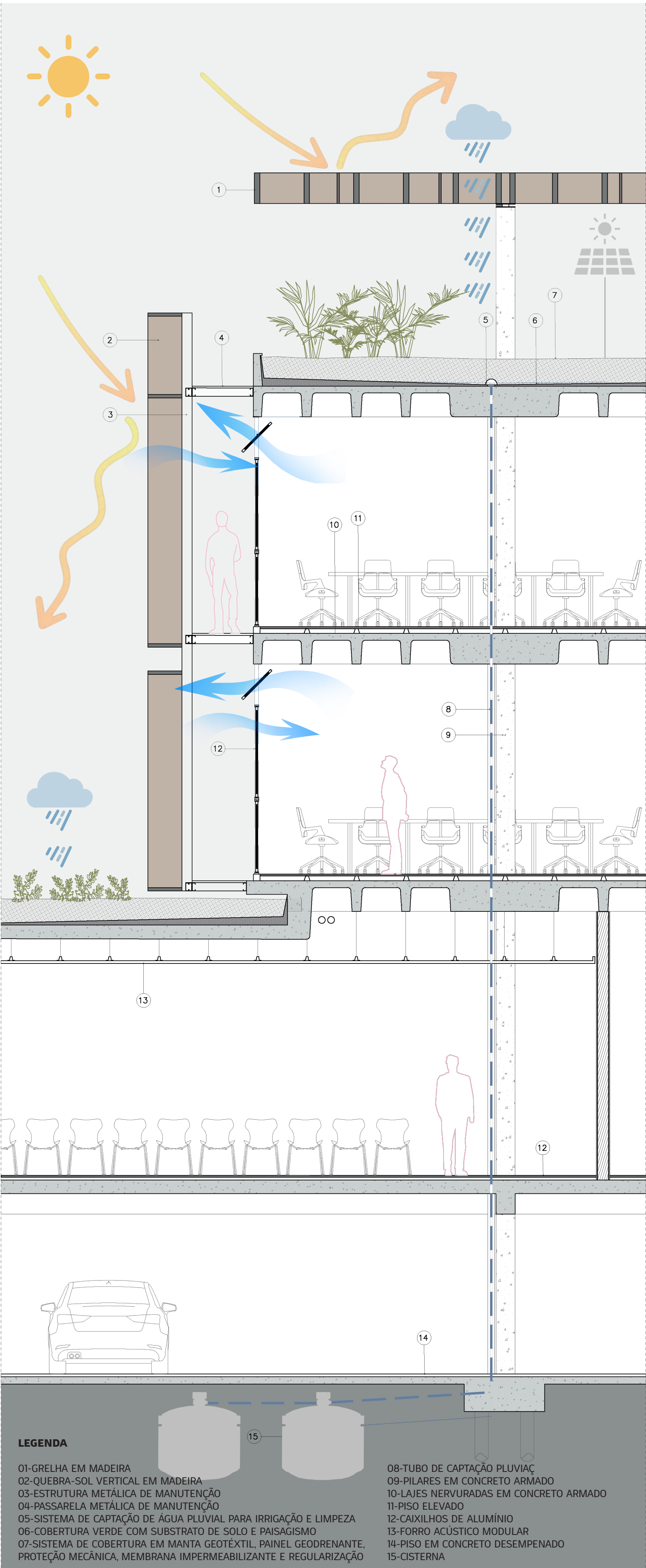


CONFORTO E EFICIÊNCIA ENERGÉTICA

Em diálogo com o clima equatorial quente e úmido de Porto Velho, as estratégias bioclimáticas integradas buscam otimizar o desempenho ambiental, garantindo o conforto aos usuários e eficiência ao edifício, através de soluções passivas de ventilação, controle solar e gestão hídrica e energética. As soluções adotadas vão ao encontro do calor excessivo e da alta umidade local. O abrigo sombreado no pavimento térreo permite que o vento circule livremente por baixo do edifício, garantindo a ventilação constante e resfriando as superfícies ao redor. O vazio central, por sua vez, contribui para a formação de um microclima interno controlado, onde o ar quente ascende e é substituído pelo ar mais fresco que entra pela base, garantindo a sua renovação constante e melhorando o conforto térmico nas passarelas e salas adjacentes.

O controle da insolação é diferenciado conforme a orientação, reduzindo a carga térmica nas fachadas. Nas faces leste e oeste foram utilizados brises verticais, já nas faces norte e sul, onde o sol é mais alto, são instalados brises horizontais. Os jardins suspensos nas lajes dos pavimentos superiores, e orientados à oeste, funcionam também como elementos bloqueadores da incidência solar, protegendo ainda mais os ambientes internos.

As lajes-jardim do terraço e do embasamento atuam ampliando a inércia térmica dos espaços internos, já que a camada de substrato e vegetação funcionam como um isolante natural. O sistema de drenagem destas coberturas é projetado para a captação e armazenamento da água da chuva utilizada para irrigação. Por fim, a instalação de painéis fotovoltaicos permite a geração de energia elétrica limpa para o consumo do próprio edifício.



PAISAGISMO

O paisagismo atua como um componente essencial da estratégia ambiental e urbana do projeto. A proposta parte do entendimento de que a paisagem deve atuar simultaneamente como infraestrutura ecológica, espaço qualificado de convivência e expressão de identidade, reforçando o compromisso institucional com inovação, sustentabilidade e vitalidade urbana. A conformação da esplanada em três níveis, inspirada nas diferentes formações da floresta amazônica — igapó, várzea e terra firme —, orienta uma composição vegetal que privilegia espécies nativas ou adaptadas ao bioma. Essa escolha fortalece a resiliência ambiental e cria um gradiente paisagístico.

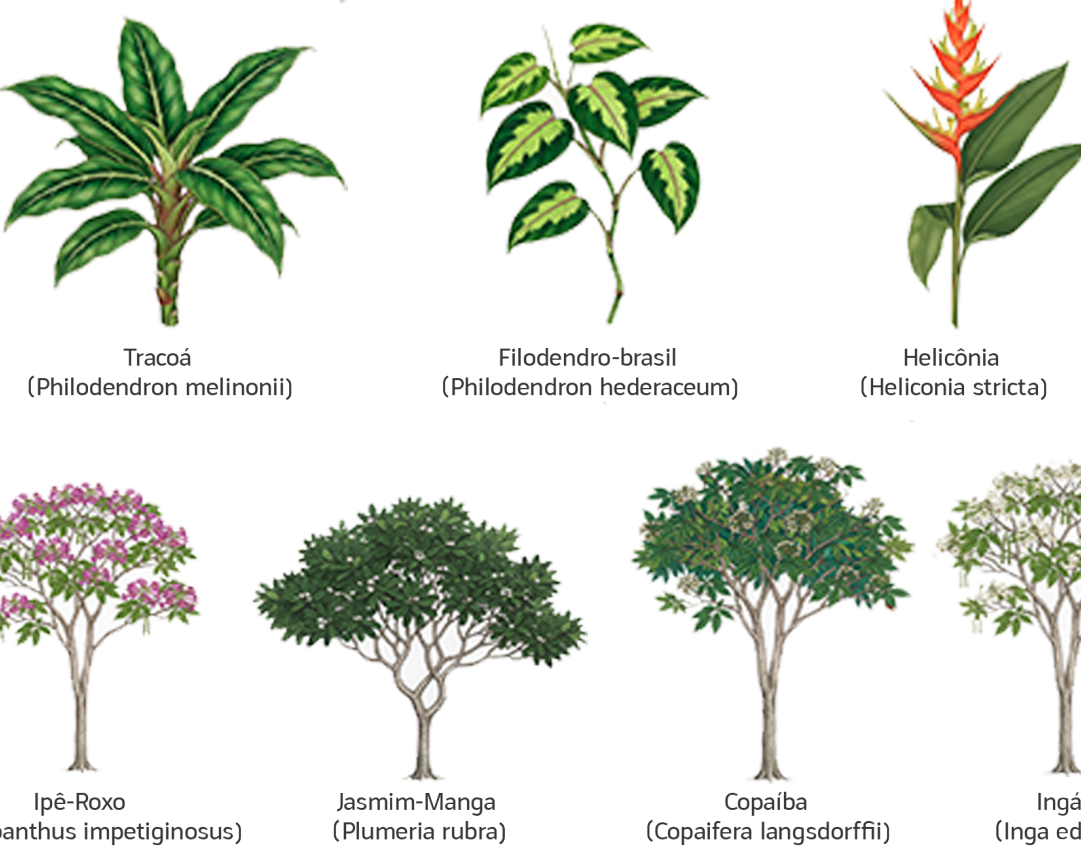
O desenho sinuoso dos caminhos e dos canteiros, inspirado nos cursos d'água do rio Madeira, organiza fluxos e cria espaços de permanência abrigados. Essa geometria fluida não tem apenas caráter simbólico: ela direciona a drenagem superficial, conduz as águas e integra dispositivos sustentáveis como jardins de chuva distribuídos ao longo da praça. Essas estruturas atuam como elementos de manejo hídrico, contribuindo para o equilíbrio do ciclo das águas, para a redução de ilhas de calor e para o incremento da permeabilidade do solo.

Assim, o paisagismo se configura como uma infraestrutura viva: responsiva ao clima, ao território e à dinâmica social promovida pelo Sebrae. Não se trata apenas de compor jardins, mas de consolidar um sistema paisagístico poroso, resiliente e integrador, capaz de ampliar o desempenho ambiental do conjunto arquitetônico e, ao mesmo tempo, traduzir a identidade amazônica em ambientes acessíveis, convidativos e conectados à cidade.

GRUPO 01



GRUPO 02



- LEGENDA**
- 01-GRELHA EM MADEIRA
 - 02-QUEBRA-SOL VERTICAL EM MADEIRA
 - 03-ESTRUTURA METÁLICA DE MANUTENÇÃO
 - 04-PASSARELA METÁLICA DE MANUTENÇÃO
 - 05-SISTEMA DE CAPTAÇÃO DE ÁGUA PLUVIAL PARA IRRIGAÇÃO E LIMPEZA
 - 06-COBERTURA VERDE COM SUBSTRATO DE SOLO E PAISAGISMO
 - 07-SISTEMA DE COBERTURA EM MANTA GEOTEXTIL, PAINEL GEODRENANTE, PROTEÇÃO MECÂNICA, MEMBRANA IMPERMEABILIZANTE E REGULARIZAÇÃO
 - 08-TUBO DE CAPTAÇÃO PLUVIAÇ
 - 09-PILARES EM CONCRETO ARMADO
 - 10-LAJES NERVURADAS EM CONCRETO ARMADO
 - 11-PISO ELEVADO
 - 12-CAIXILHOS DE ALUMÍNIO
 - 13-FORRO ACÚSTICO MODULAR
 - 14-PISO EM CONCRETO DESEMPENADO
 - 15-CISTERNA

nova sede do sebrae
em rondônia

Concurso Público Nacional de Arquitetura e Urbanismo para a elaboração dos projetos da Nova Sede do Sebrae/RO no município de Porto Velho

