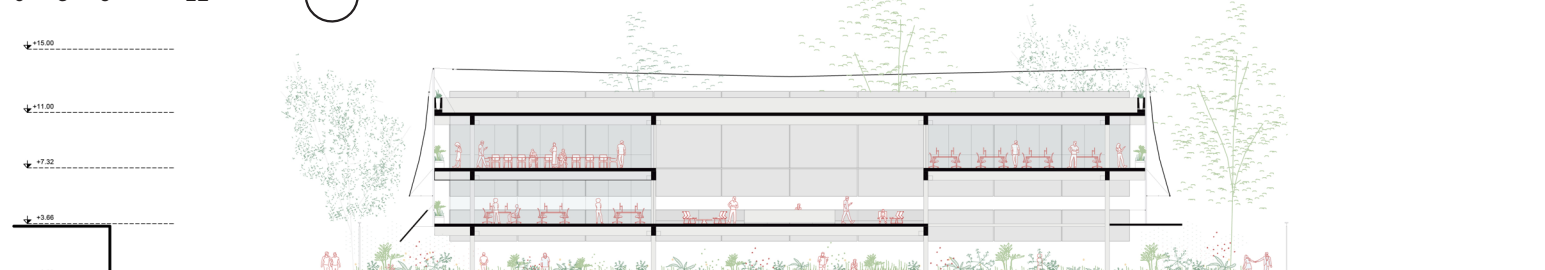


● Árvores Existentes Mantidas
● Árvores Propostas

PLANTA BAIXA +0.00
Escala 1:500

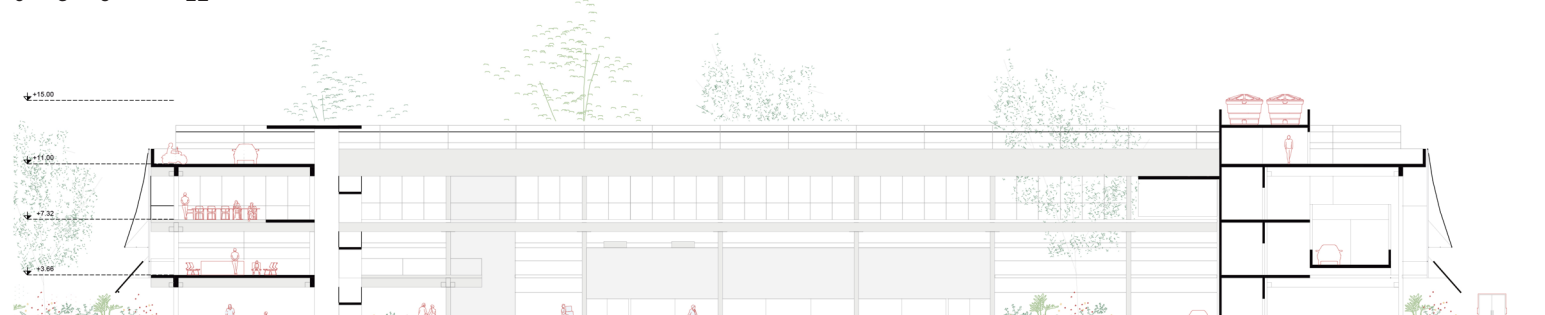
0 3 9 12

N



Corte AA
Escala 1:500

0 3 9 12



Corte BB
Escala 1:500

0 3 9 12

LEGENDAS

ZONA A - Sede Sebrae em Rondônia

Recepção e Atendimento

A.1.2 Recepção

A.1.3 Central de Monitoração e Gravação

Unidades Organizacionais (UO)

A.2.1 Unidade de Suporte Operacional

A.2.2 Unidade de Finanças e Contabilidade

A.2.3 Unidade de Comunicação

A.2.4 Unidade de Gestão de Pessoas

A.2.5 Unidade de Atendimento e Relacionamento com Cliente

A.2.6 Unidade de Integridade Corporativa

A.2.7 Unidade de Políticas Públicas

A.2.8 Unidade de Gestão Estratégica

A.2.9 Unidade de Produtividade e Desenvolvimento Empresarial

A.2.10 Espaço para associação dos colaboradores

A.2.11 Canine de Reuniões

A.3.1 UTIC

A.3.2 Data Center

A.3.3 Área de apoio às Unidades

A.4.1 Sala de Reuniões A

A.4.2 Sala de Reuniões B

A.4.3 Estúdio Audiovisual

A.4.4 Copas

A.4.5 Sanitários

Conselho Deliberativo Estadual (CDE)

A.5.1 Hall e Recepção

A.5.2 Chefes de Gabinete

A.5.3 Gabinete do Presidente

A.5.4 Sanitário Privativo do Gabinete do Presidente

A.6.1 Hall e Recepção

A.6.2 Gabinetes da Diretoria Executiva

A.6.3 Sanitário Privativo do Gabinete da Diretoria Executiva

A.6.4 Chefe de Gabinete da Diretoria Executiva

A.6.5 Assessoria da Diretoria Executiva

A.6.6 Unidade Jurídica

A.6.7 Sala de Reunião da Diretoria

A.6.8 Copa Cozinha

A.6.9 Sanitário Diretoria Executiva

Sector Espaços do Colaborador

A.7.1 Programa Qualidade de Vida

A.7.2 Áreas de Descanso

A.7.3 Refeitório

A.7.4 Área de Conforto e Entretenimento

A.7.5 Vestiários

A.7.6 Sanitários

Supporte e Manutenção

A.8.1 Unidade de Gestão Administrativa

A.8.2 Protocolo

A.8.3 Almoxarifado

A.8.4 Arquivo

A.8.5 Depósito Geral de Manutenção Predial

Serviços Gerais (terceirizados e apoio)

A.9.1 D.M.L.

A.9.2 Lavanderia

A.9.3 Cope

A.9.4 Sala de Descanso

A.9.5 Área de Apoio

A.9.6 Manutenção Predial

A.9.7 Sanitários-Vestiários

A.9.8 Triagem Armazenamento e Descarte de Resíduos

ZONA B - Atendimento ao cliente e capacitações

Sector Recepção

B.1 Recepção

B.2 Unidade Regional Porto Velho

B.3 StartUps

Setor Centro de Atendimento e Capacitação

B.4.1 Salas de Educação Executiva

B.4.2 Sala Multiuso

Áreas de apoio

B.5.1 Foyer

B.5.2 Sanitários

ZONA C - Zona de Espaços comuns e compartilhados

C.1 Hall Principal e Área de Convivência

C.2 Espaço Kids

C.3 Área de Alimentação

C.4 Sanitários

C.5 Guardas Vigias

ZONA D - Zona de Instalações Técnicas

D.1 Circulação Vertical

D.2 Ar Condicionado

D.3 Elevadores

D.4 Reservatórios

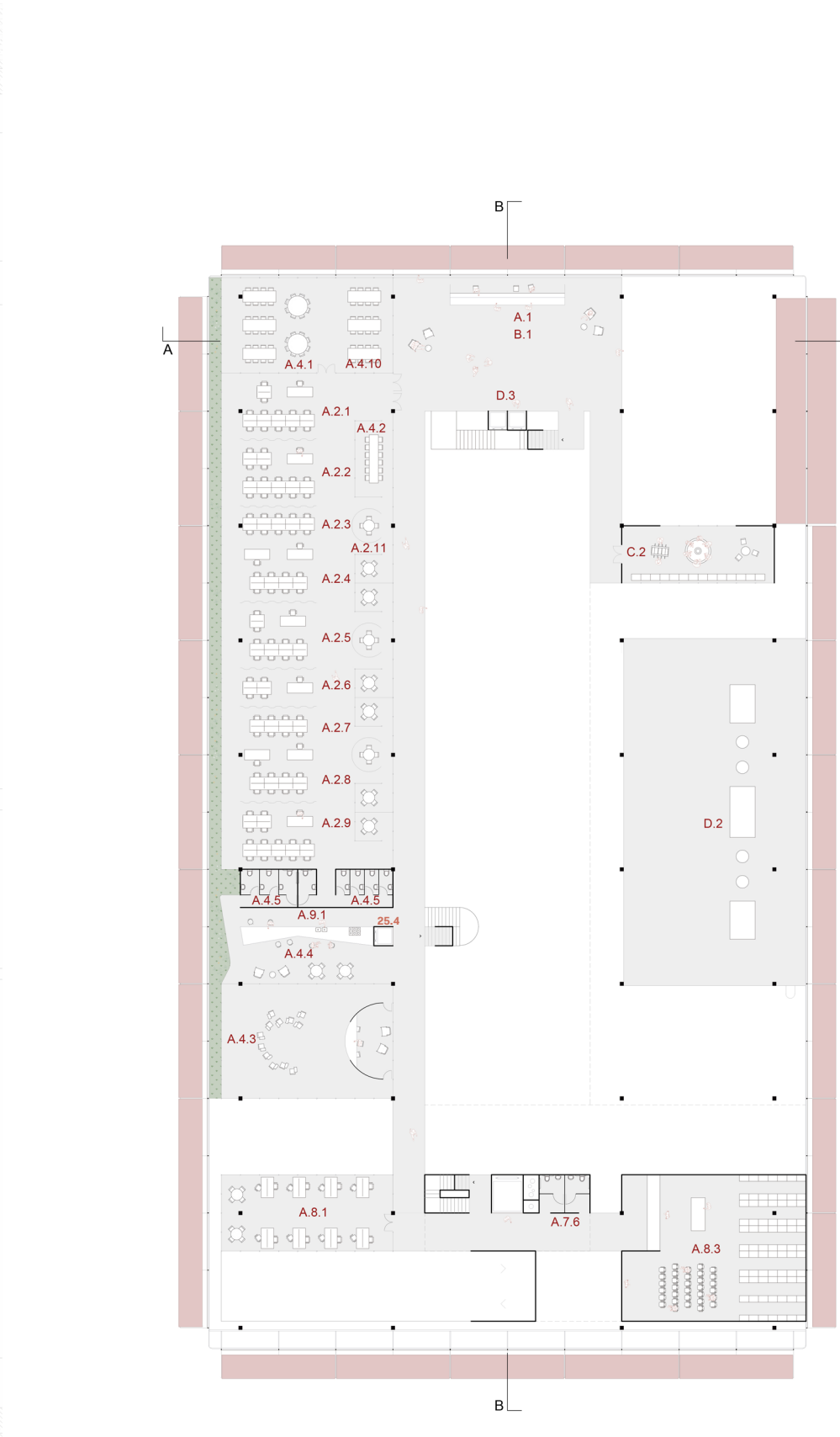
D.5 Subestação e rede estabilizada

D.6 S. de Tratamento de Esgoto

D.7 Estacionamento

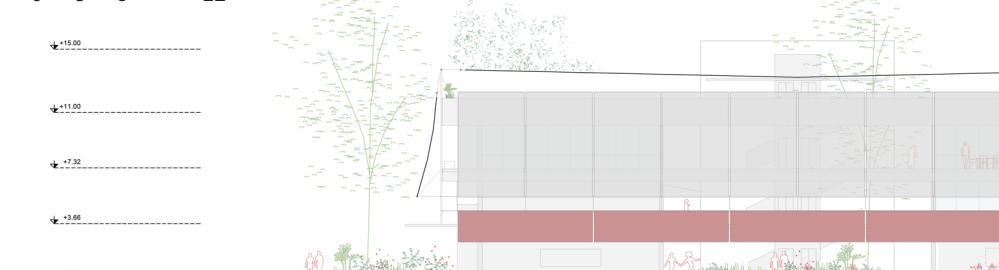
D.8 Paisagismo

D.9 Embarque e Desembarque



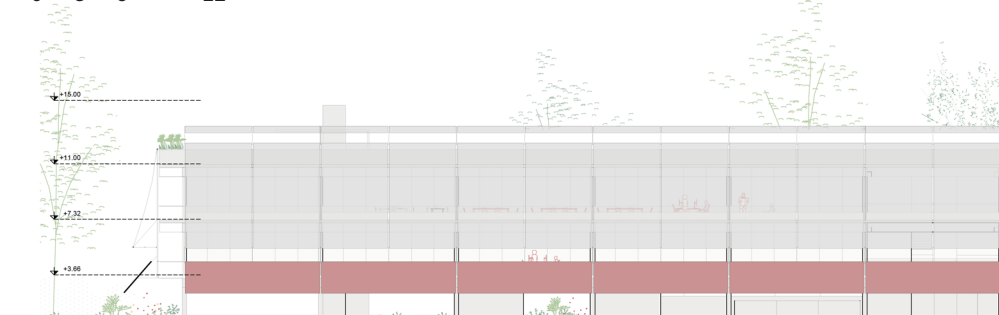
PLANTA BAIXA +3.66
Escala 1:500

0 3 9 12



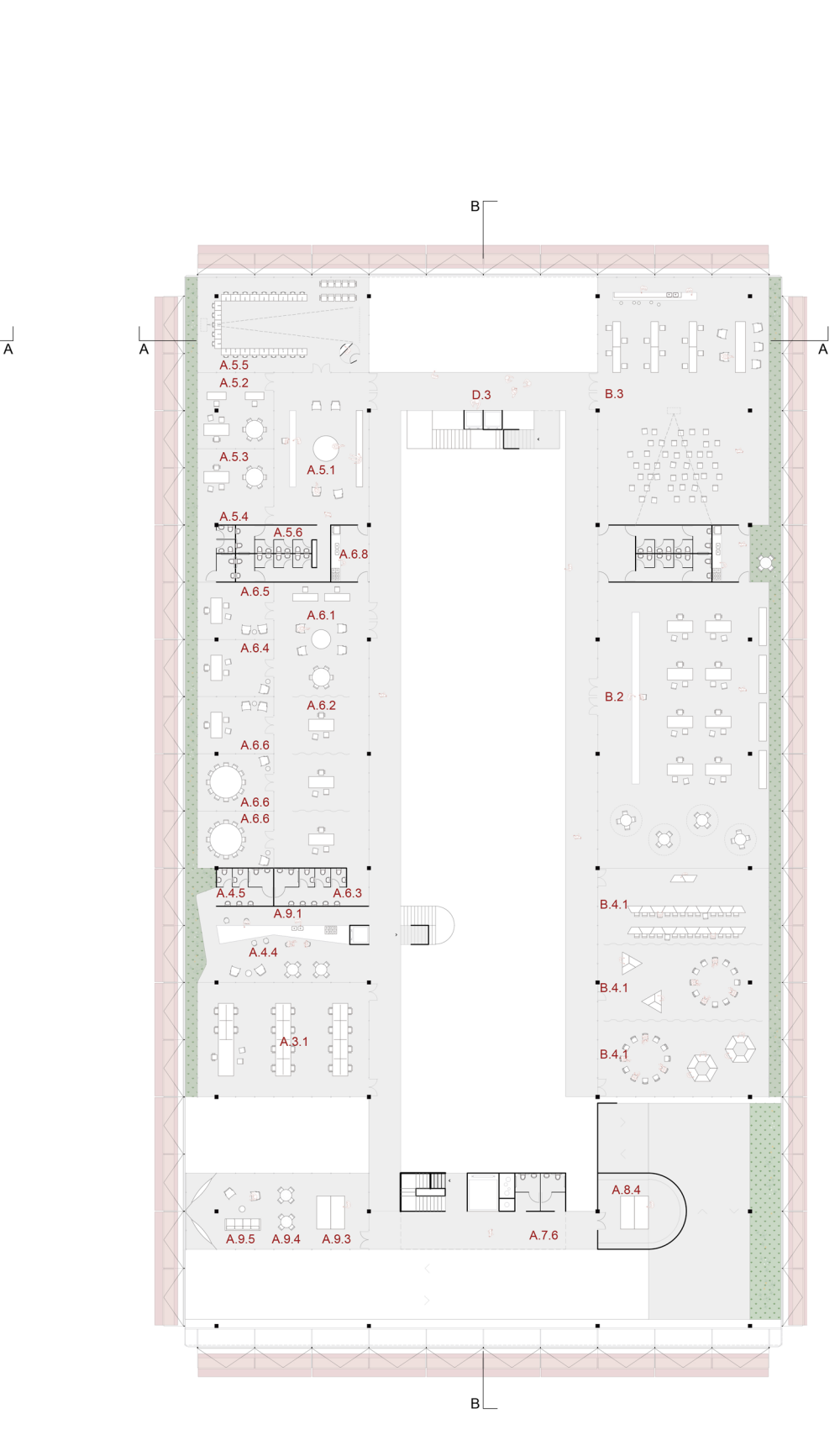
FACHADA NORTE
Escala 1:500

0 3 9 12



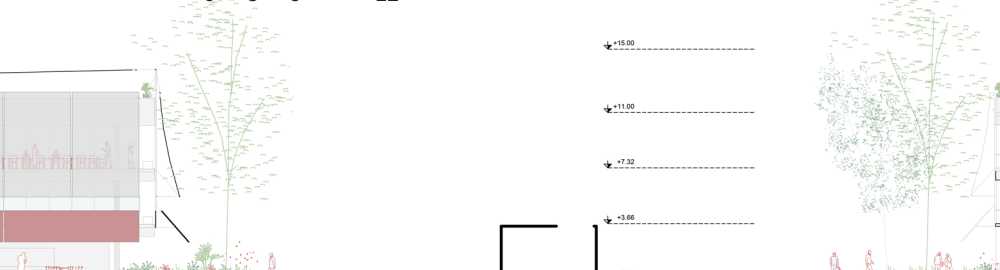
FACHADA OESTE
Escala 1:500

0 3 9 12



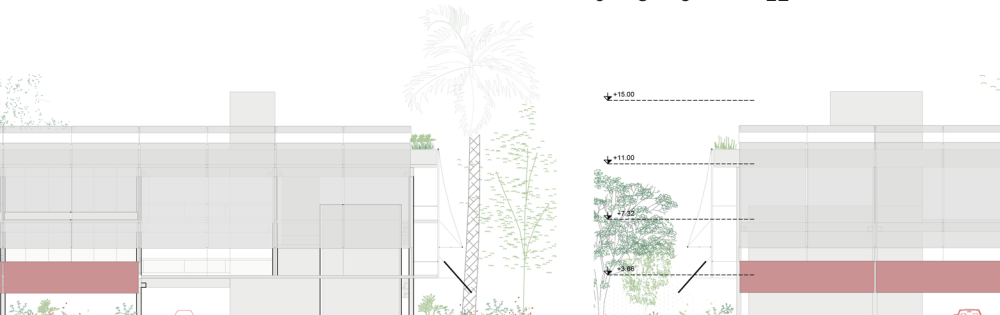
PLANTA BAIXA +7.32
Escala 1:500

0 3 9 12



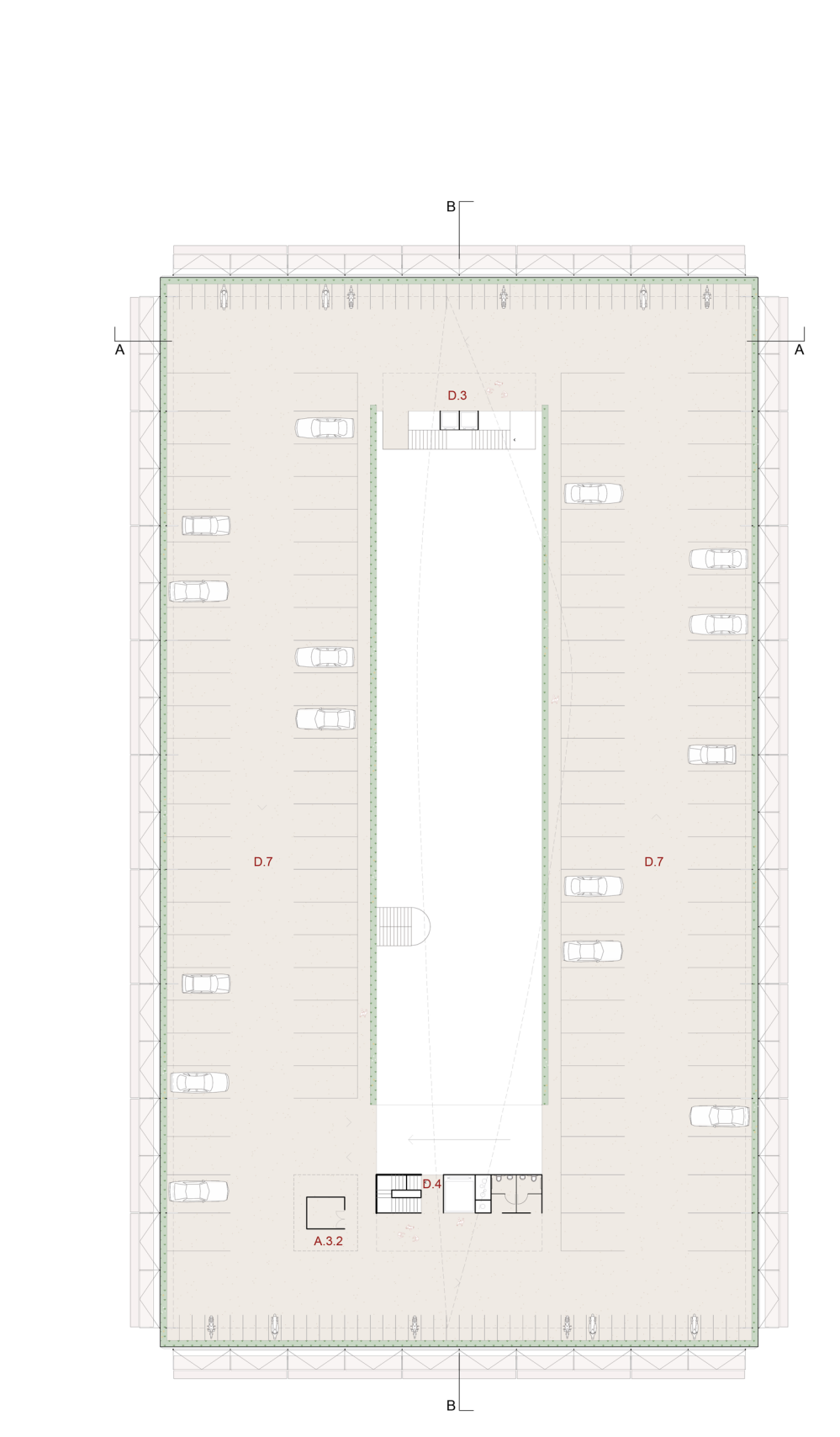
FACHADA SUL
Escala 1:500

0 3 9 12



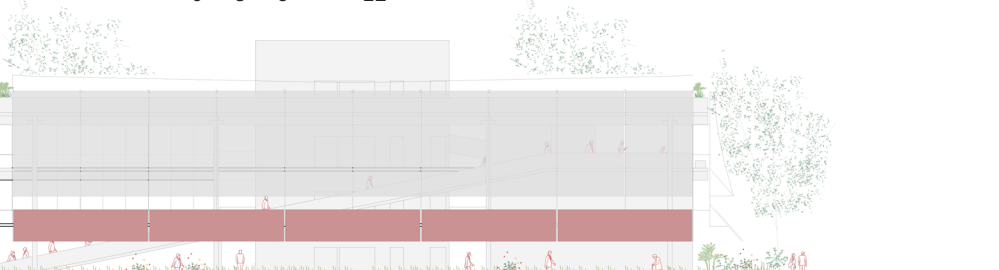
FACHADA LESTE
Escala 1:500

0 3 9 12



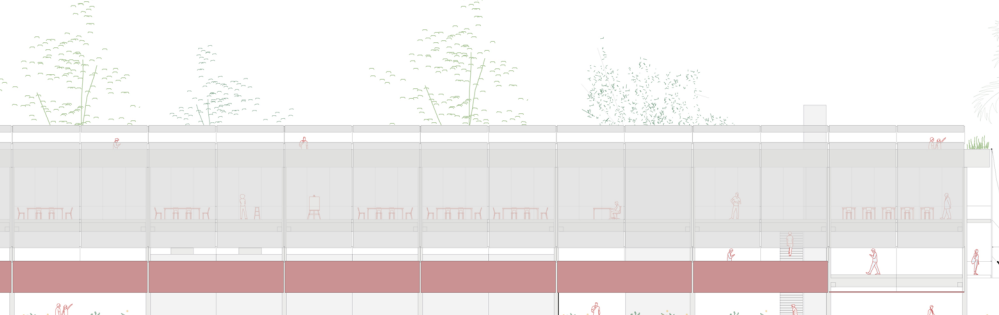
PLANTA BAIXA +11.00
Escala 1:500

0 3 9 12



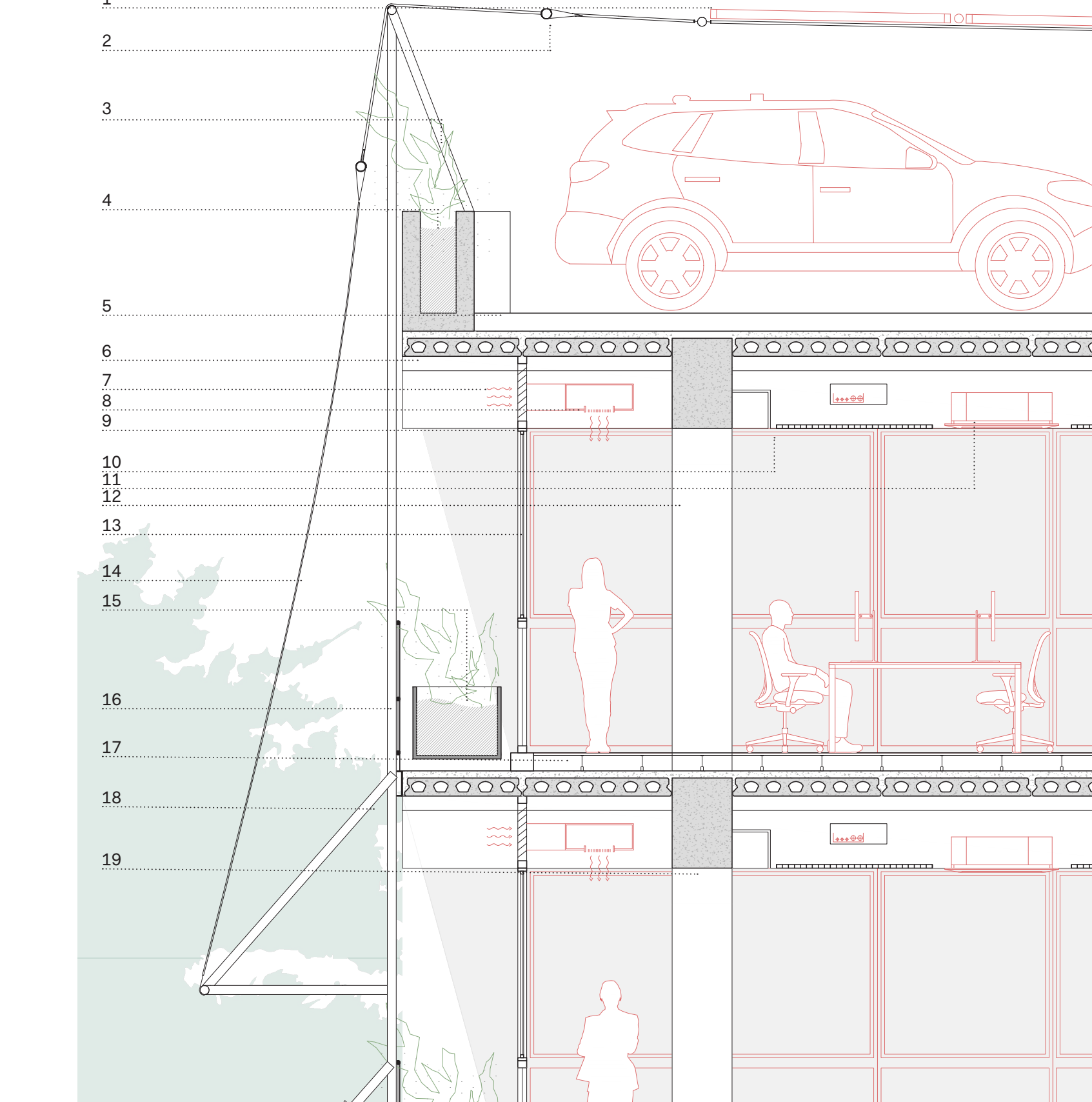
FACHADA NORTE
Escala 1:500

0 3 9 12



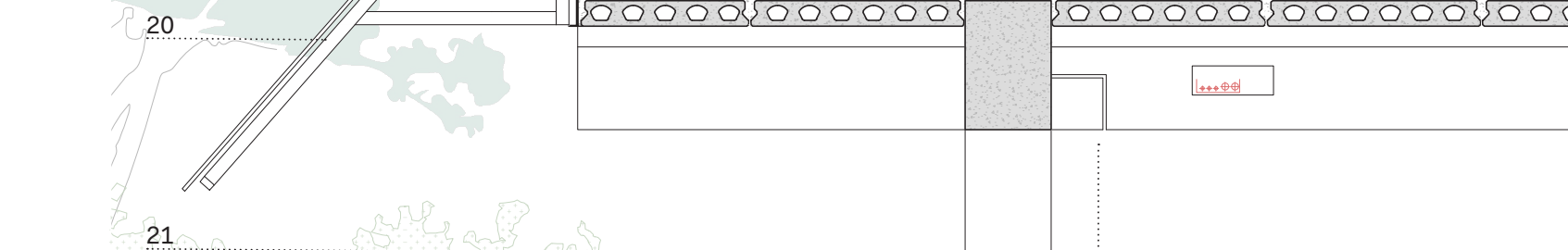
FACHADA OESTE
Escala 1:500

0 3 9 12



CORTE AMPLIADO
Escala 1:500

0 0,5 1,0 2,5



FACHADA NORTE
Escala 1:500

0 3 9 12



FACHADA OESTE
Escala 1:500

0 3 9 12

LEGENDAS

1 Placa Solar

2 Estrutura de cabos

3 Pilar metálico tubular

4 Canilho de plantas

5 Piso concreto pigmentado

6 Laje alveolar 9m

7 Viga de concreto pre-moldado

8 Tubos de renovação de ar

9 Veneza de ventilação nat.

10 Forro de ripado de madeira

11 Ar condicionado caseiro

12 Pilar de concreto pre-moldado

13 Caixa de Alumínio

14 Sombrite

15 Canilho de plantas

16 Guarda-corpo metálico

17 Piso elevado vinílico

18 Estrutura metálica tubular

19 Viga de concreto pre-moldado

20 Placa de proteção solar

21 Junta de apoio pre-moldado

22 Piso drenante pigmentado

23 Estacas de fundação rasa



Hall de Entrada e Convivência
À direita a praça cívica e recepção geral à esquerda



Recepção Bloco A e B
Hall de distribuição



Unidades Organizacionais
Gabinetes de trabalho e salas de reuniões



Praça do Estacionamento de uso múltiplo
Com vista para o Rio Madeira e o Pátio ecossistêmico



nova sede do sebrae
em rondônia

Concurso Público Nacional de Arquitetura e Urbanismo para a elaboração dos projetos da Nova Sede do Sebrae/RO no município de Porto Velho

Promoção: **SEBRAE**

Organização: **instituto de arquitetos do brasil**

Apoio: **CAU/RO**
Conselho de Arquitetura e Urbanismo de Rondônia



2/4