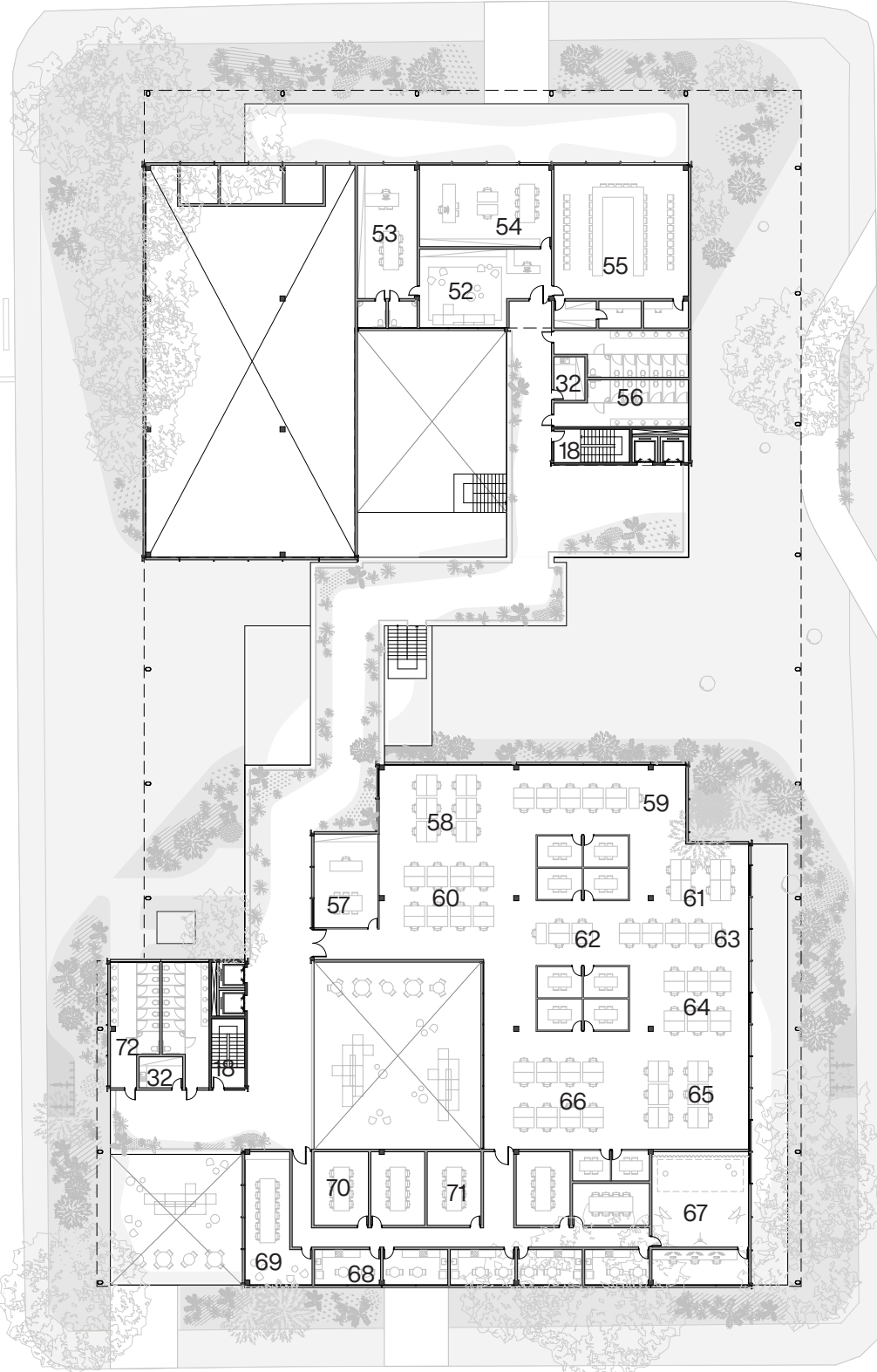


Legenda terceiro pavimento

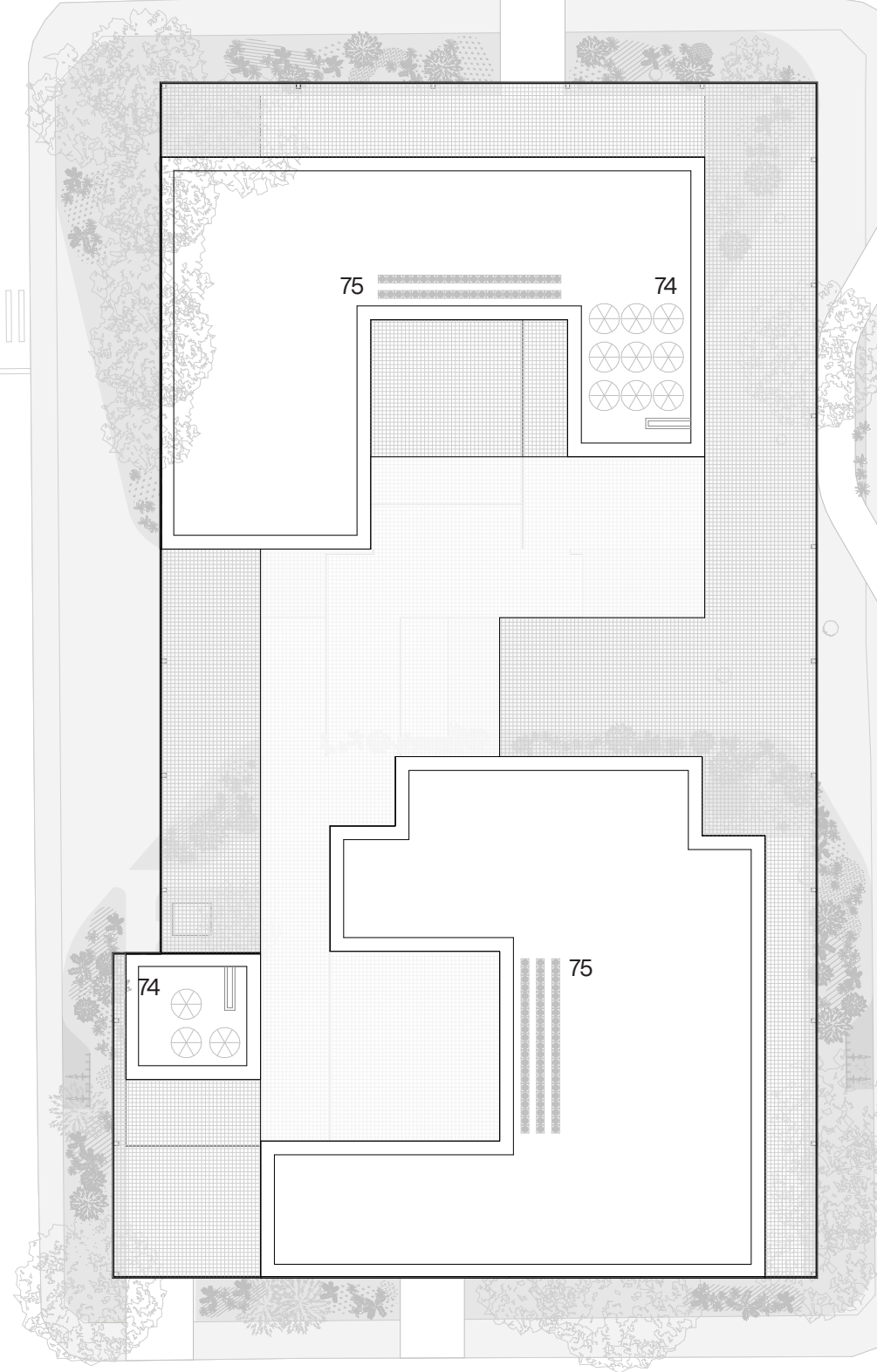
- Zona A**
 32. DML
 52. Hall e recepção
 53. Gabinete do presidente
 54. Chefe de gabinete
 55. Sala de reuniões do conselho
 56. Sanitários
 57. Sala reuniões do SEBRAE
 58. Unidades organizacionais - UPDE
 59. Unidades organizacionais - UCOM
 60. Unidades organizacionais - UARC
 61. Unidades organizacionais - UGE
 62. Unidades organizacionais - UIC
 63. Unidades organizacionais - UPP
 64. Unidades organizacionais - UGP
 65. Unidades organizacionais - USO
 66. Unidades organizacionais - UFC
 67. Estúdio de audiovisual
 68. Copas
 69. Sala de reuniões B
 70. Unidades organizacionais - apoio
 71. Salas de reuniões A
 72. Sanitários

- Zona D**
 18. Circulação

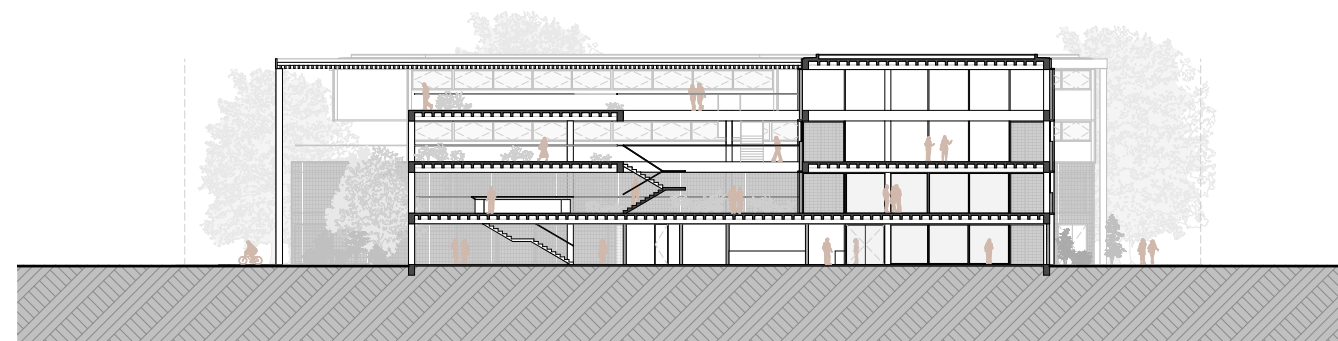


Legenda cobertura

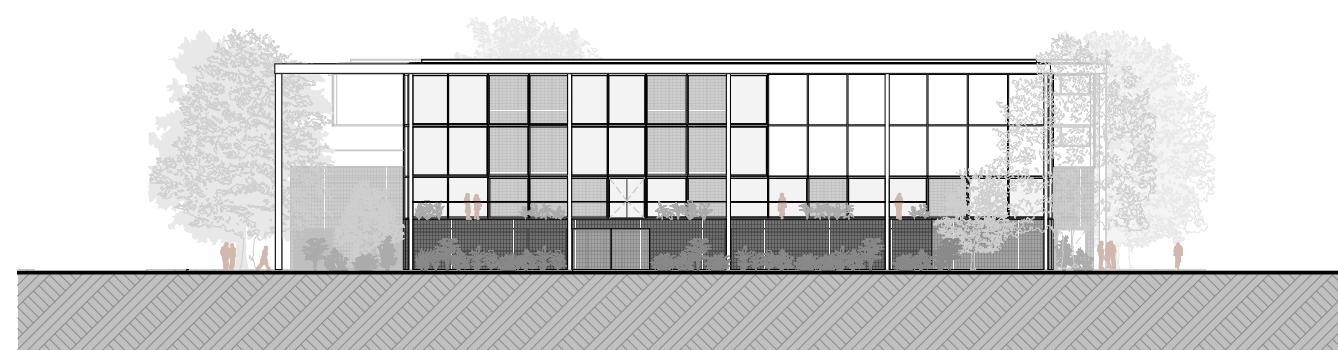
74. Reservatórios
 75. Instalações AC



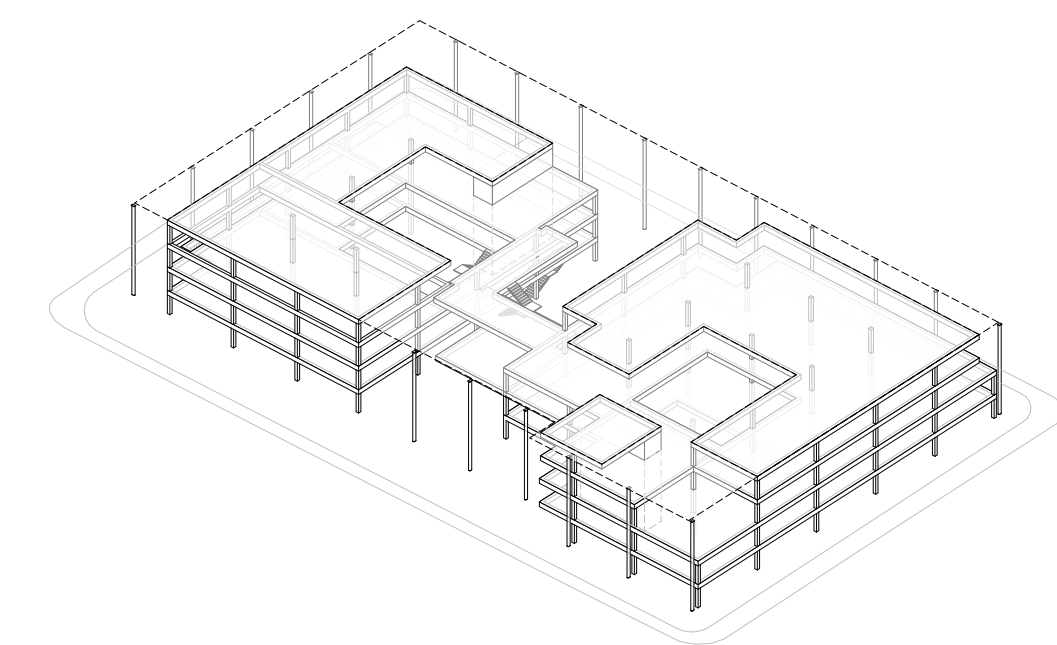
Terceiro Pavimento 1.500



Corte A 1.500

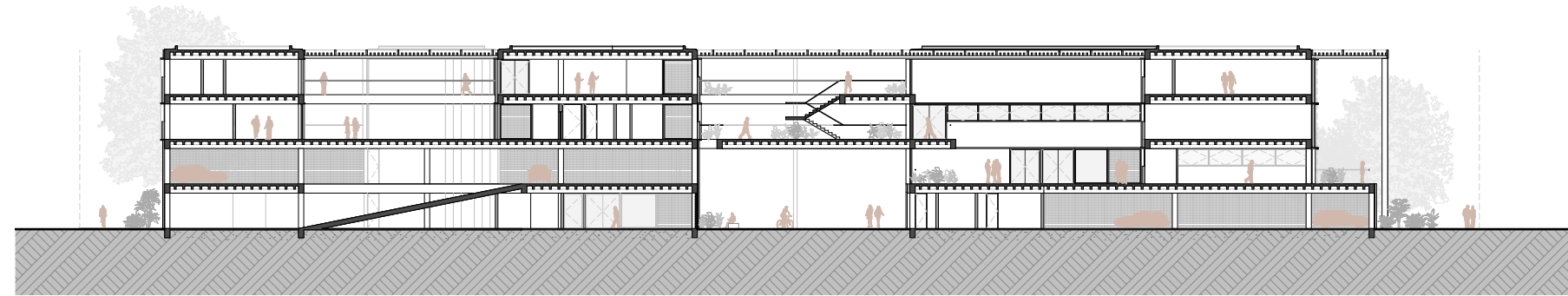


Elevação Rua Senador Álvaro Maia | Norte | 1.500

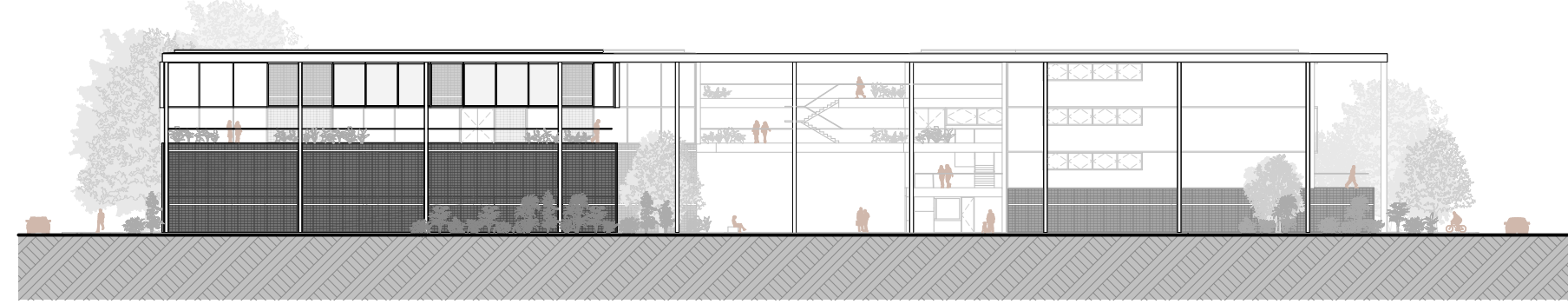


Esquema estrutural 1:1100

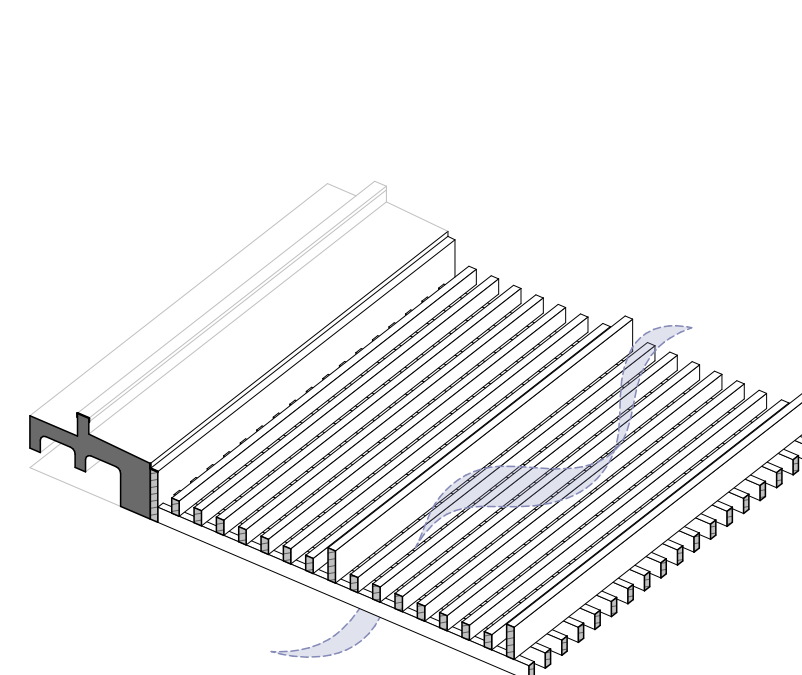
Pavimento Cobertura 1.500



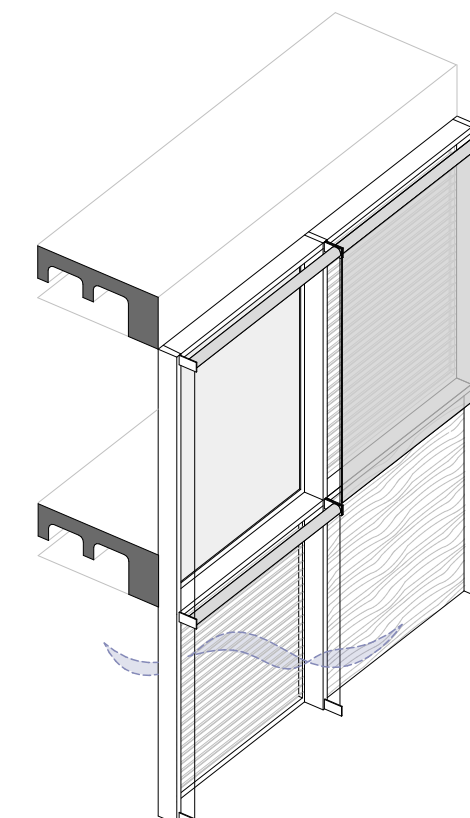
Corte B 1.500



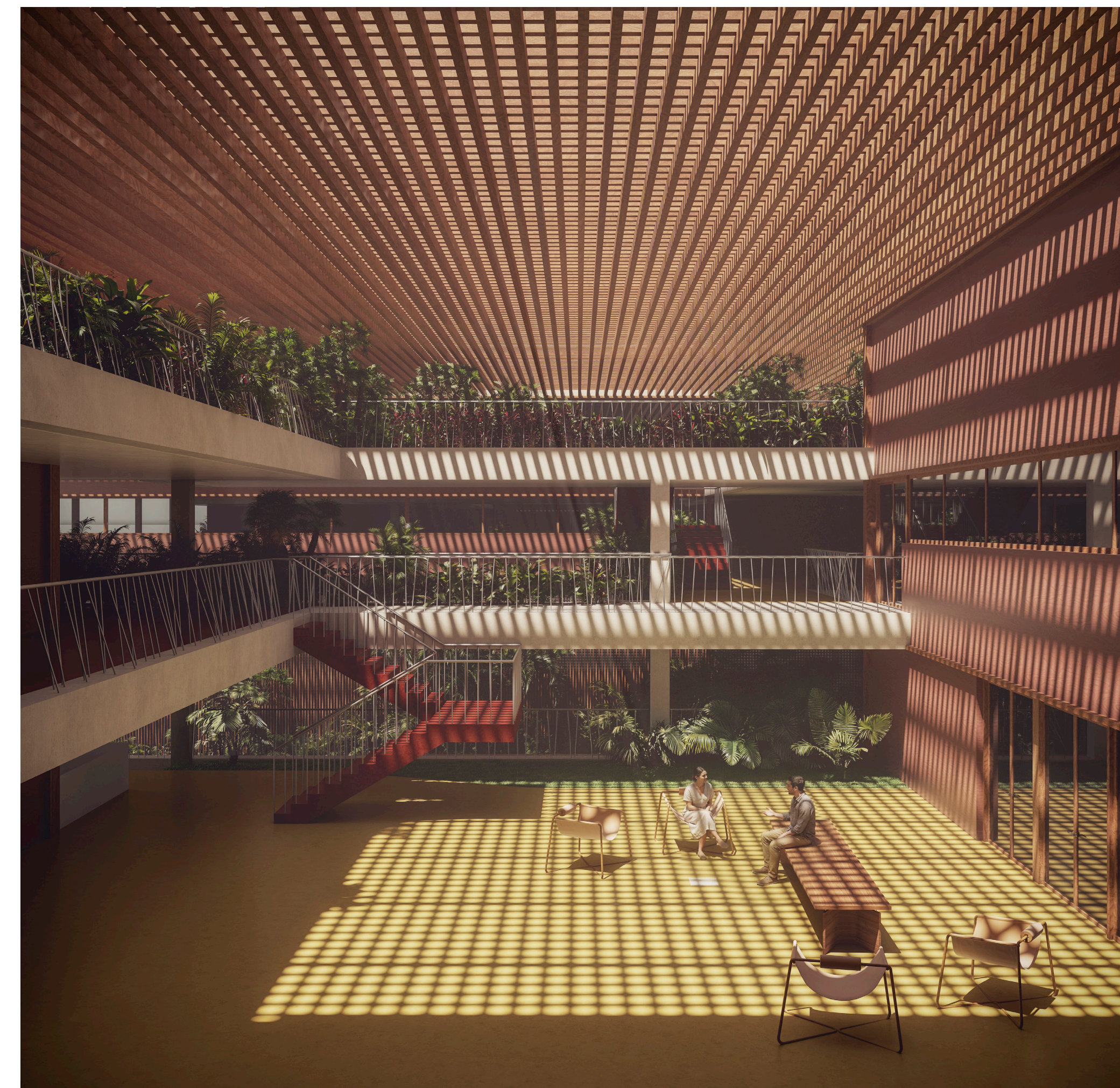
Elevação Avenida Campos Sales | Leste | 1.500



Cobertura ventilada 1:100



Sombreamento e ventilação da fachada 1:100



nova sede do sebrae
em rondônia

Concurso Público Nacional de Arquitetura e Urbanismo para a elaboração dos projetos da Nova Sede do Sebrae/RO no município de Porto Velho

Promoção:



Organização:



Apoio:

