



SUSTENTABILIDADE E BIOCLIMATISMO

Conceitos Adotados Favoráveis à Certificação LEED

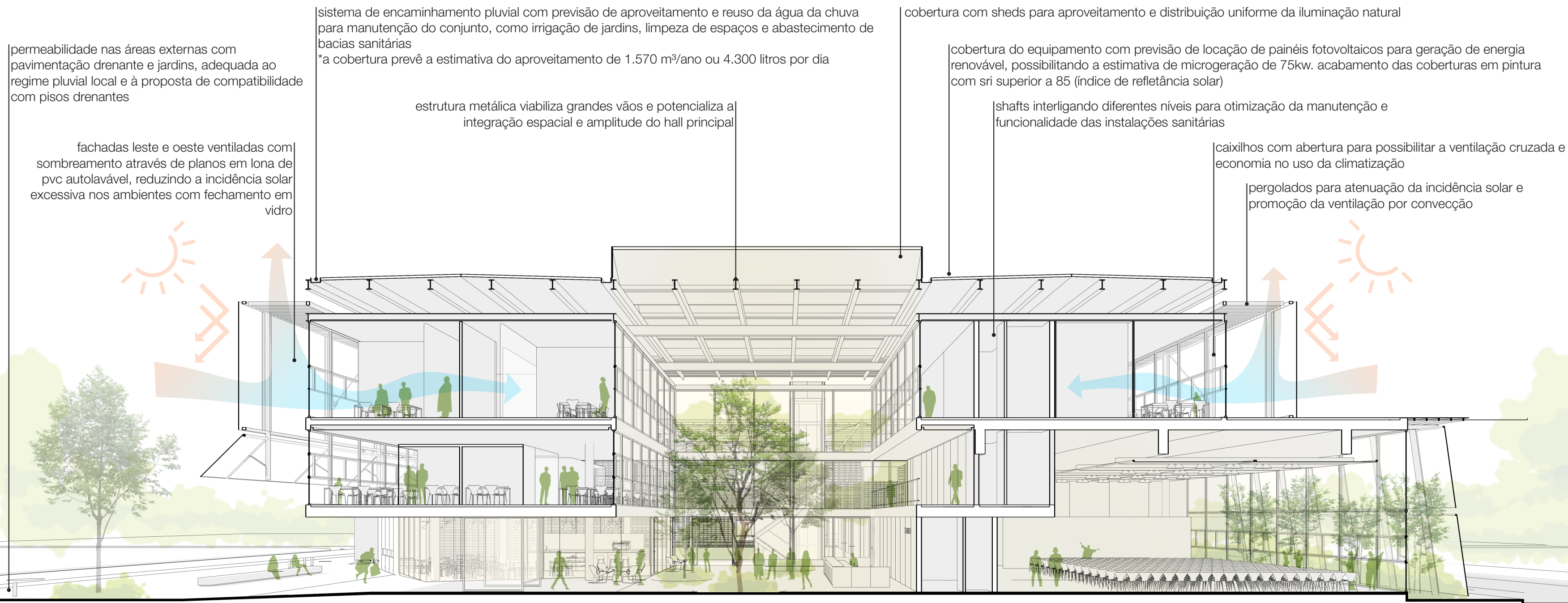
O partido arquitetônico assume as condições bioclimáticas locais como diretriz essencial: o edifício possui áreas de fruição no térreo para passagem de pessoas e ar, e aberturas na cobertura permitindo o deslocamento do ar por convecção, colaborando para a eficiência energética (redução do consumo de ar-condicionado) e conforto térmico das pessoas.

É premissa projetual que o verde adentre a edificação através do átrio e das lajes, para que em todos os ambientes e níveis a vegetação esteja presente. As bordas de terreno são tratadas como “cinturão de floresta”, preservando as espécies existentes e recompondo espécies nativas da floresta amazônica, além de formar barreira de som e filtro de partículas.

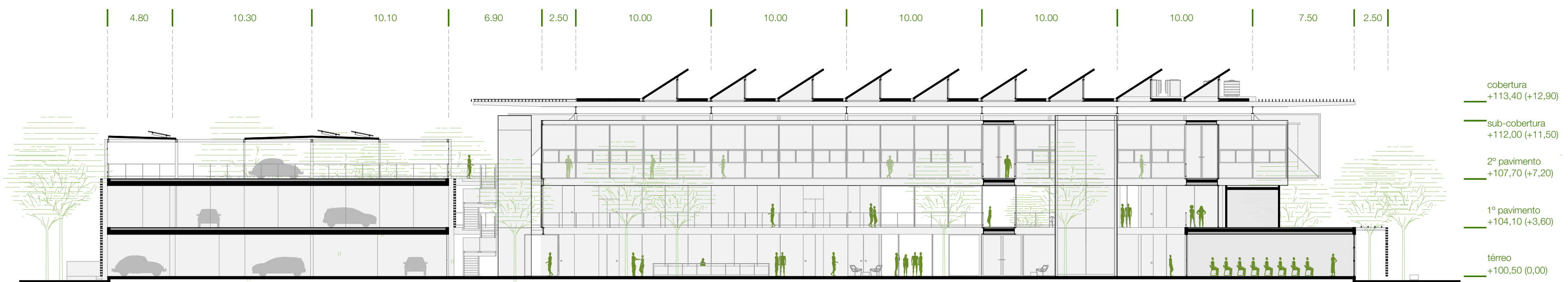
A mobilidade ativa é incentivada através de bicicletários propostos nos acessos principais, e são previstas vagas com totem para recarga de veículos elétricos.

Finalmente, materiais construtivos foram eleitos tendo em vista sua performance em conjunto com sua longevidade e caráter sustentável:

- . Concreto – ao menos 3% de conteúdo reciclável (escória de alto-forno);
- . Estrutura Metálica – ao menos 15% de conteúdo reciclável (sucata pré-consumo);
- . Vidro – ao menos 10% de conteúdo reciclado e alto desempenho energético;
- . Esquadrias de alumínio – ao menos 40% de conteúdo reciclado.



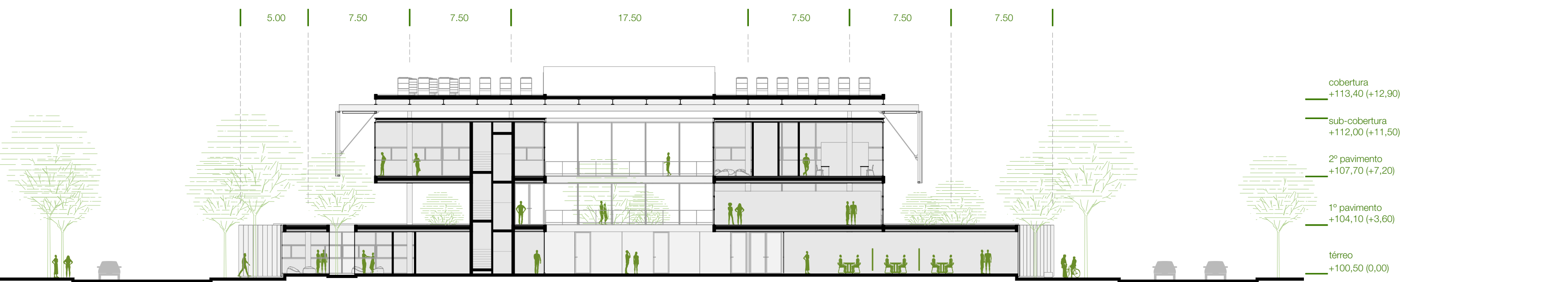
CORTE PERSPECTIVADO AA



RUA HERBERT DE AZEVEDO

CORTE LONGITUDINAL BB

Escala: 1:250



RUA JULIO DE CASTILHO

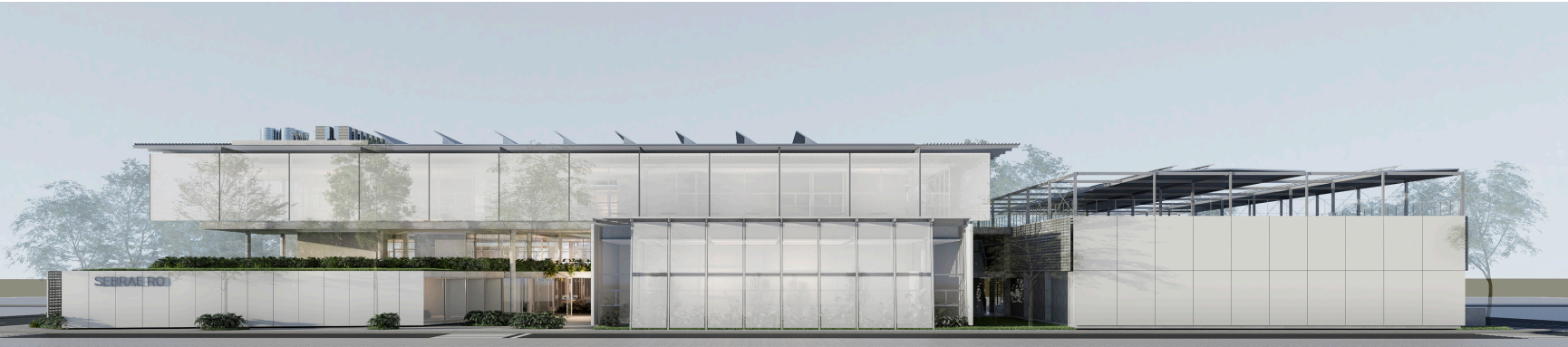
CORTE TRANSVERSAL CC

Escala: 1:250

FACHADA LESTE



FACHADA OESTE



nova sede do sebrae
em rondônia

Concurso Público Nacional de Arquitetura e Urbanismo para a elaboração dos projetos da Nova Sede do Sebrae/RO no município de Porto Velho

