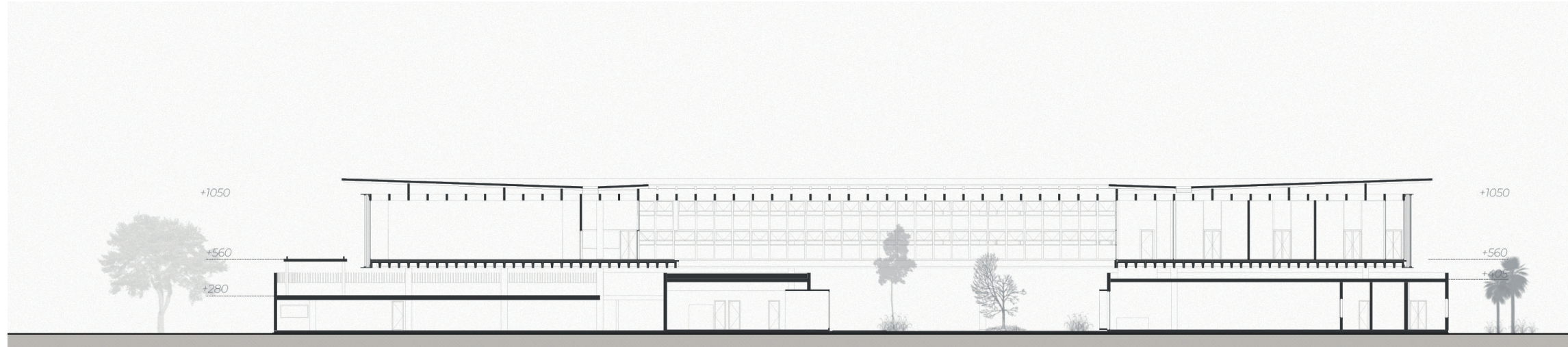
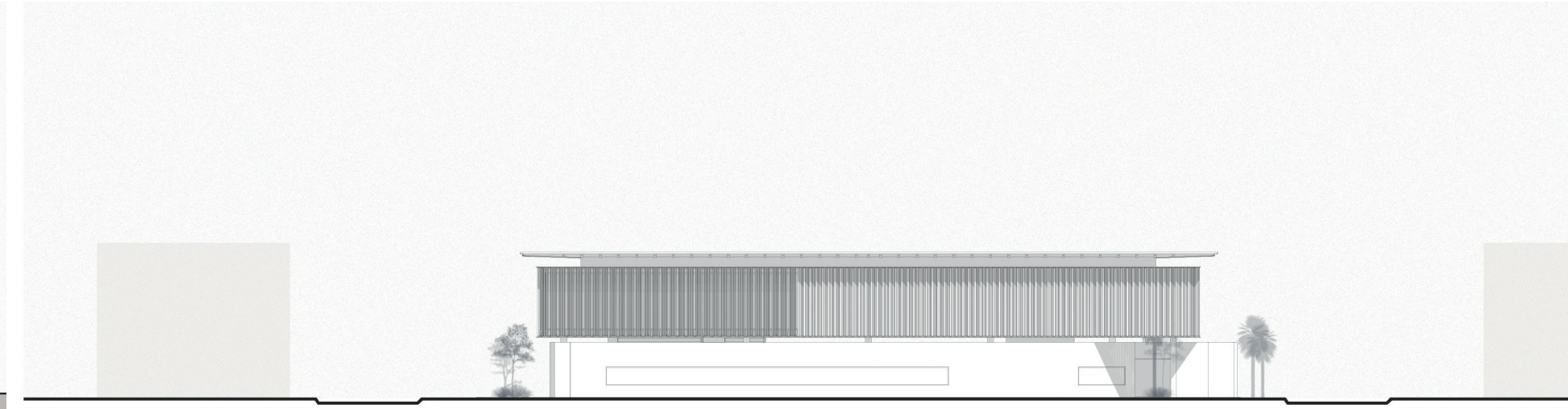


AXONOMETRICA
sem escala



CORTE AA
escala 1.500



FACHADA NORTE
escala 1.500



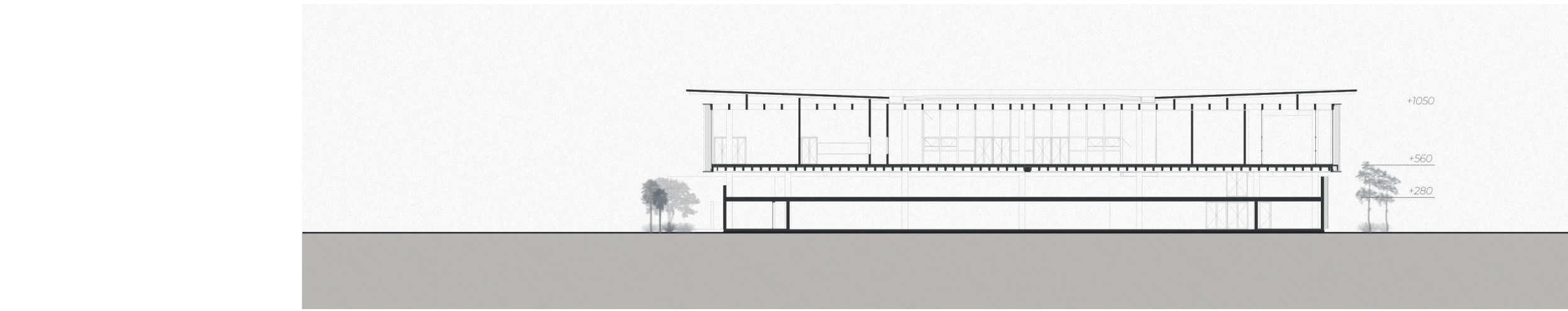
PLANTA BAIXA TÉRREO
escala 1.500



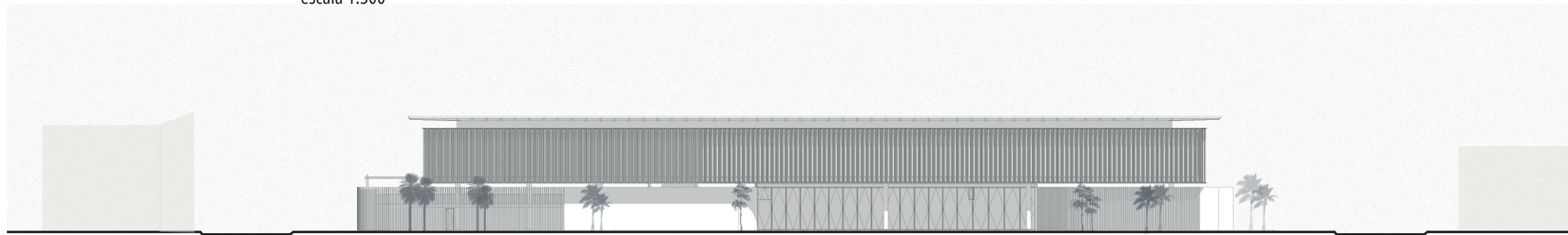
PLANTA BAIXA SUPERIOR
escala 1.500

- A1 - Controle + monta carga | 30m²
A2 - Vestiários | 30m²
A3 - Copa | 25m²
A4 - Sala de descanso | 18m²
A5 - D.M.A. | 6,5m²
A6 - Apoio dos serviços gerais | 18m²
A7 - Lavanderia | 20m²
A8 - Manutenção predial | 45m²
A9 - Protocolo | 20m²
A10 - UTIC | 151m²
A11 - Data Center
A12 - Recepção | 75m²
A13 - Central de monitoramento | 15m²
A14 - UO Cabines de reuniões | 100m²
A15 - UO Área de trabalho | 510m²
A16 - Apoio Sala de reuniões | 40m²
A17 - Apoio Estúdio de criação | 90m²
A18 - UO Associação colaboradores | 25m²
A19 - Apoio Copas | 72m²
A20 - Sanitários
A21 - Gabinetes da diretoria executiva | 45m²
A22 - Assessoria da diretoria executiva | 25m²
A23 - Unidade Jurídica | 25m²
A24 - Hall e recepção da diretoria | 50m²
A25 - Sala de reunião da diretoria | 35m²
A26 - Chefe de gabinete dir. executiva | 51m²
A27 - Copa/Cozinha | 25m²
A28 - Chefe gabinete CDE | 51m²
A29 - Gabinete do presidente CDE | 50m²
A30 - Sala de reuniões do Conselho | 50m²
A31 - Hall e recepção do CDE | 92m²
A32 - Acesso monta carga
A33 - Gestão administrativa | 100m²
A34 - Almoxarifado | 145m²
A35 - Arquivo | 45m²
A36 - Dep. geral da manutenção geral | 130m²
A37 - Sanitários/Vestiários | 60m²
A38 - Refeitório/Área de conforto | 195m²
A39 - Programa qualidade de vida | 65m²
A40 - Área de descanso | 85m²
A41 - Banheiros e apoio CDE | 25m²
- B1 - Recepção | 150m²
B2 - SEBRAE Hub | 200m²
B3 - Foyer | 57m²
B4 - Salas de edu. executiva | 215m²
B5 - Sala Multiuso | 450m² / 388 lugares internos
B6 - Sanitários | 50m²
B7 - Apoio audiovisual | 15m²
B8 - Apoio palco | 15m²
B9 - Palco duplo | 36m²
B10 - URPVH | 370m²
B11 - Copa URPVH | 45m²
- C1 - Hall principal | 250m²
C2 - Área externa descoberta | 380m²
C3 - Área café externo | 80m²
C4 - Café/cozinha | 40m²
C5 - Acesso principal/recepção | 95m²
C6 - Sanitários | 60m²
C7 - Espaço Kids | 20m²
C8 - Guarita | 15m²
- D1 - Escada de emergência
D2 - Espaço para recolhimento de grade externa
D3 - Espaço para depósito de mesas e cadeiras
D4 - Circulação horizontal superior
- E1 - Estacionamento coberto
E2 - Triagem e descarte de resíduos
E3 - Estacionamento para van
E4 - Estacionamento externo
E5 - Estacionamento motocicleta
E6 - Estacionamento superior
- A - Zona A
B - Zona B
C - Zona C
D - Zona D
E - Zonas adicionais

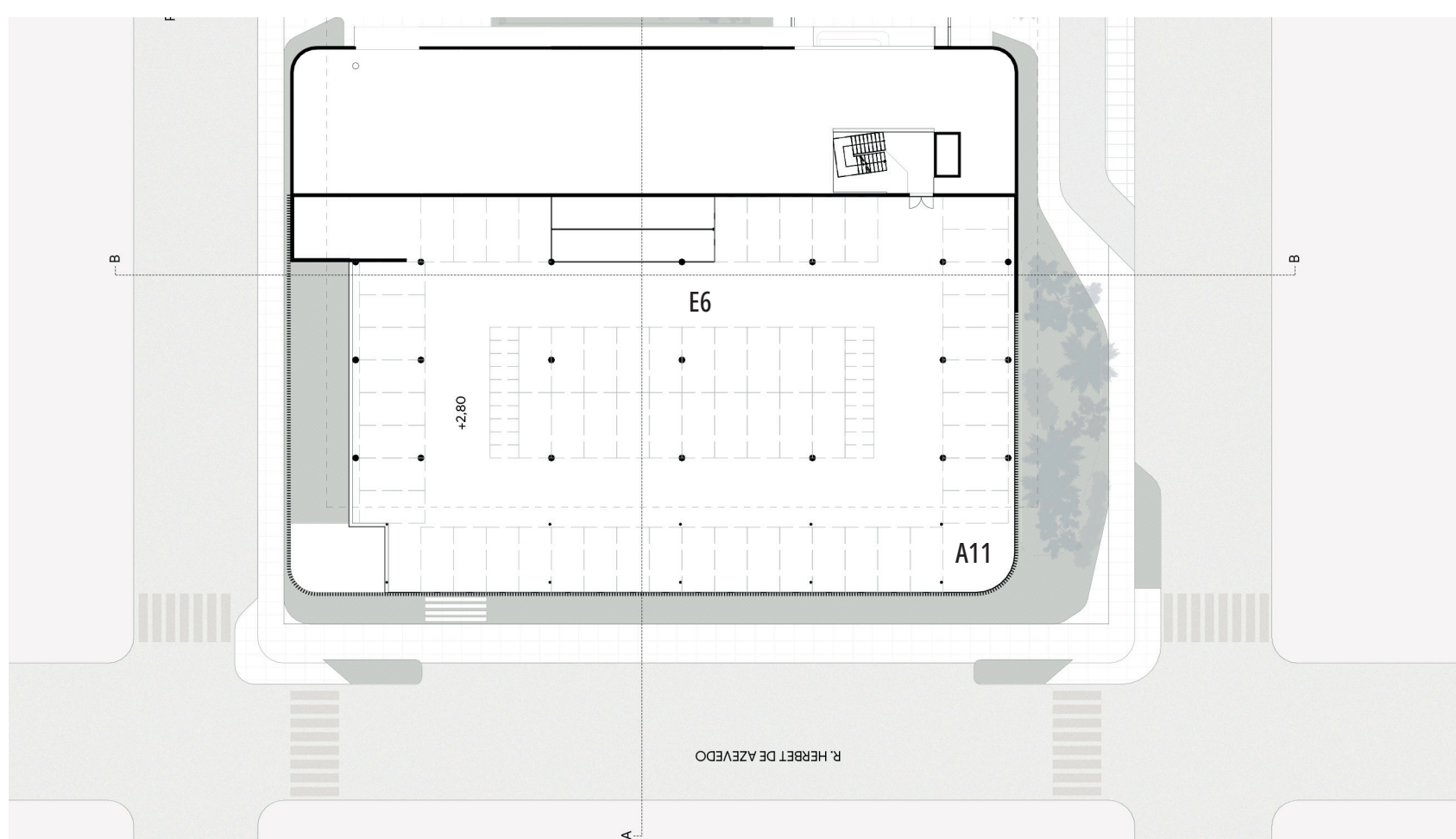
LEGENDA



CORTE BB
escala 1.500



FACHADA LESTE
escala 1.500



PLANTA BAIXA INTERMEDIÁRIO
escala 1.500

nova sede do sebrae
em rondônia

Concurso Público Nacional de Arquitetura e Urbanismo para a elaboração dos projetos da Nova Sede do Sebrae/RO no município de Porto Velho

Promoção:



Organização:



Apoio:

