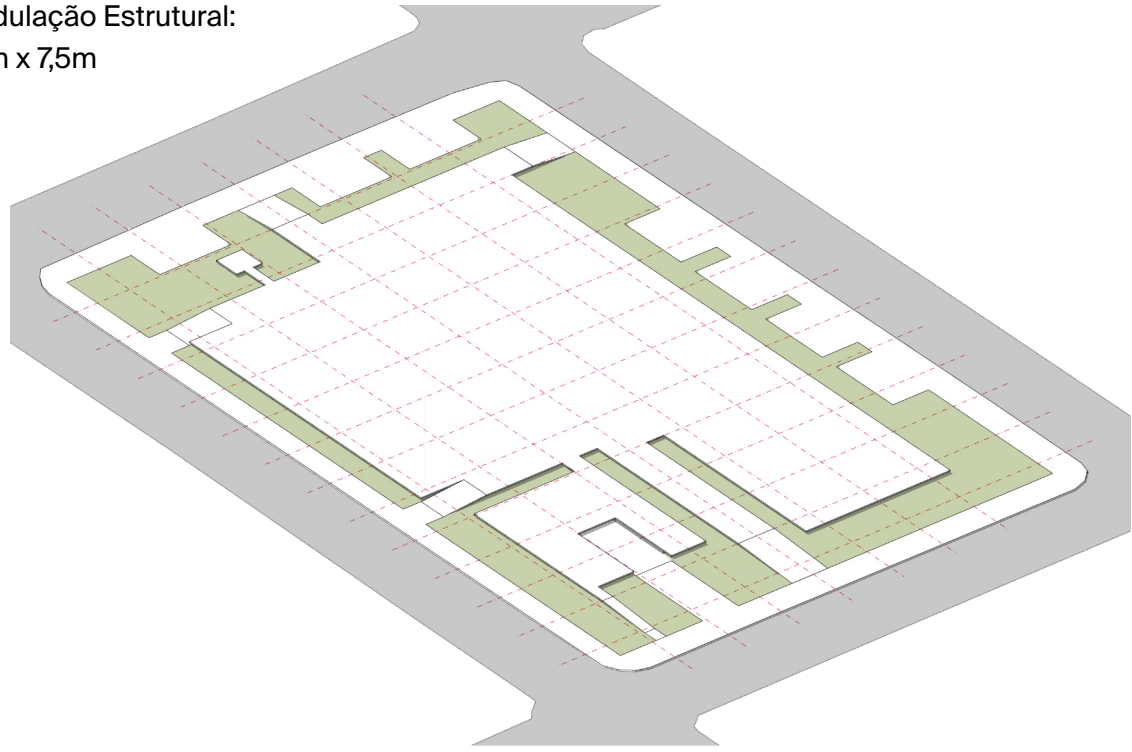


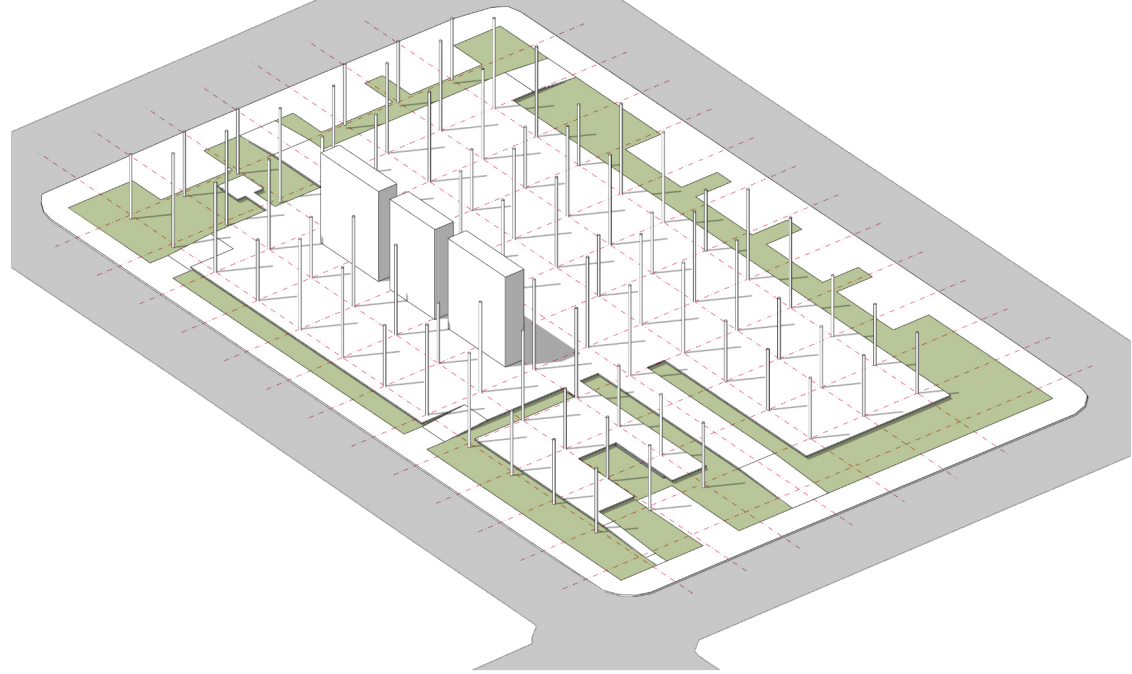


Jardins associados aos espaços internos funcionando como zonas de amortecimento

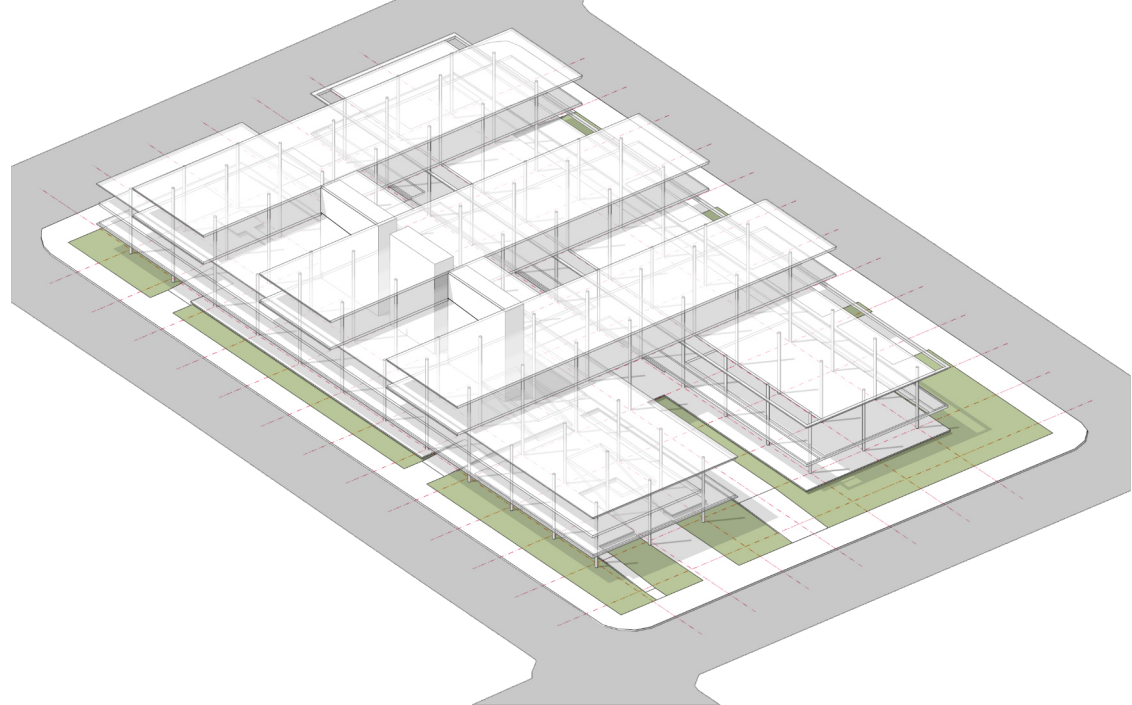
Modulação Estrutural:
7,5m x 7,5m



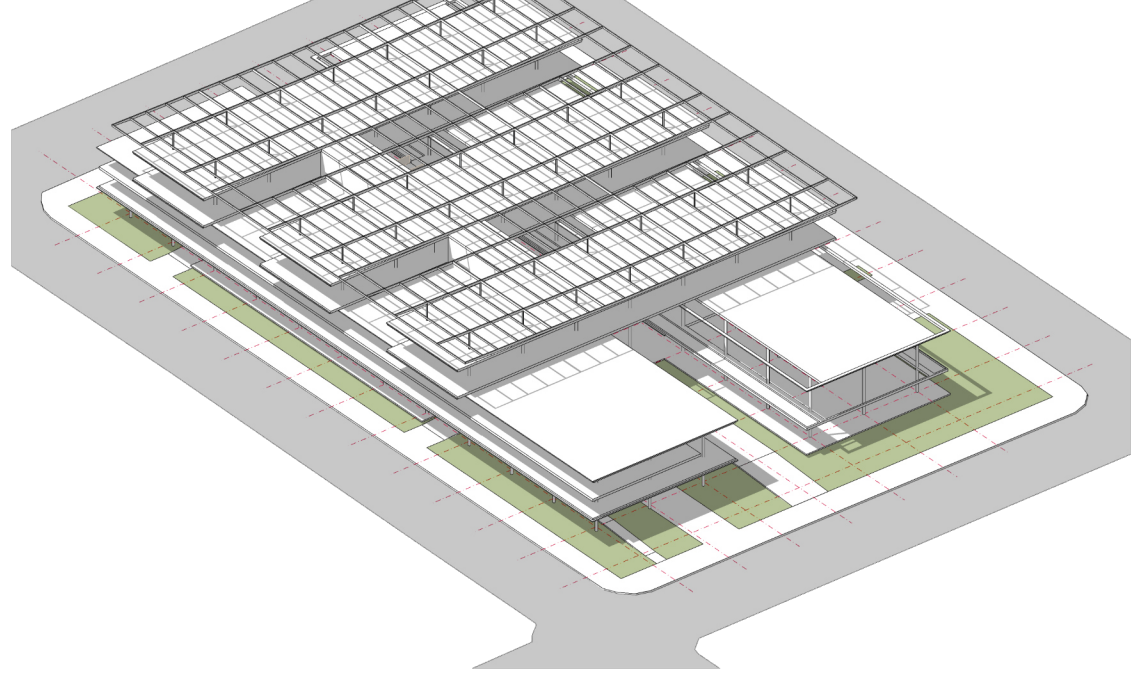
Malha de pilares e núcleo
de circulação vertical



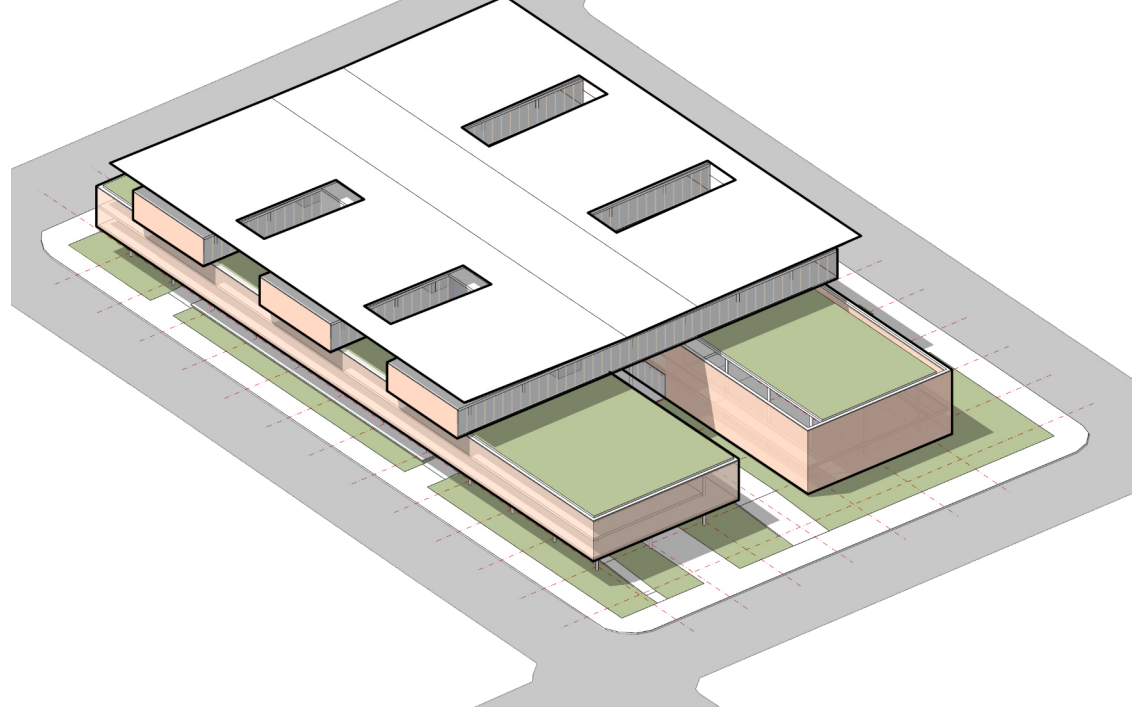
Lajes em Concreto



Estrutura em MLC
Para cobertura Leve



Edifício Completo



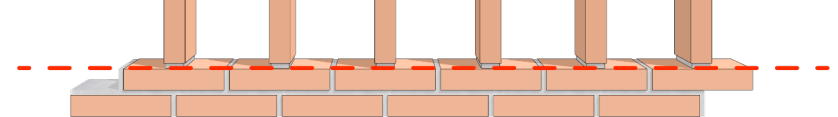
TRAMA DE TIJOLOS

A partir de um tijolo maciço com dimensões aproximadas de 5x10x20cm, cria-se um sistema de fiadas intercalando tijolos assentados hora na horizontal, hora na vertical com espaçamento que permite a configuração da parede como um cobogó vazado com diferentes gradações de abertura ou uma parede totalmente fechada. Deste modo é possível a adoção de diferentes estratégias de fechamento no desenvolvimento executivo de acordo com a necessidade de cada fachada e ambiente mantendo a mesma matriz e identidade visual.

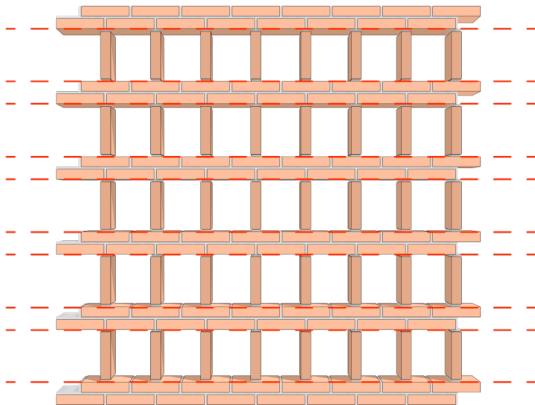
Fiadas 1 e 2



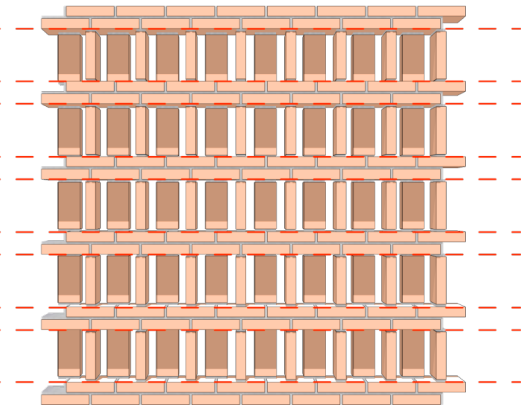
Fiadas 1, 2 e 3



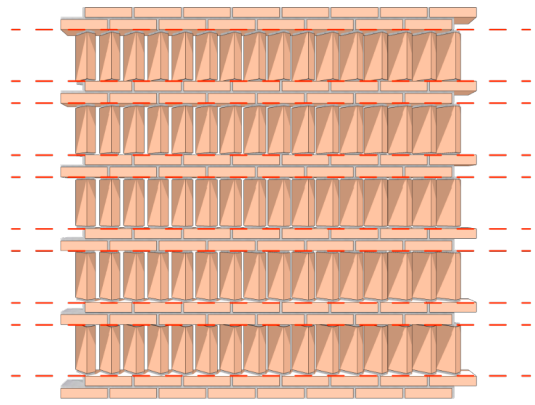
Cobogó trama aberta



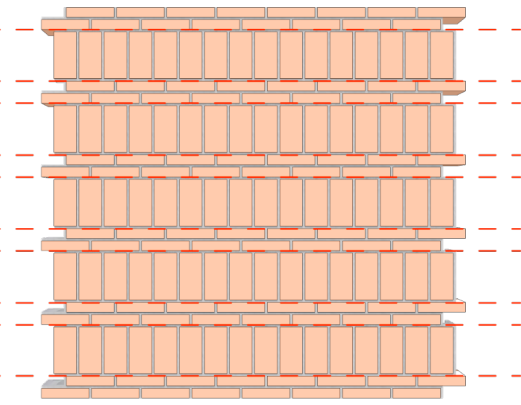
Cobogó trama semi-aberta



Cobogó trama aberta
em diagonal

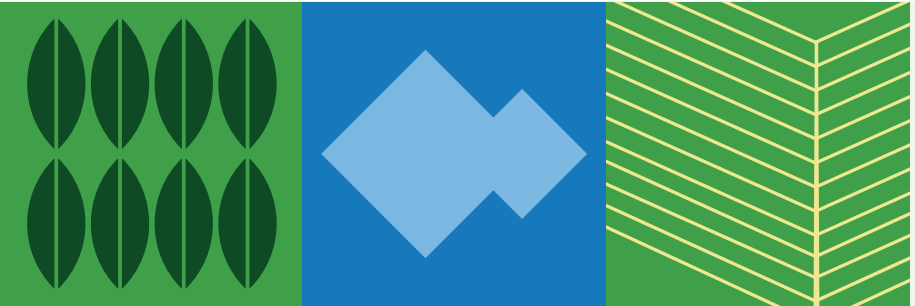


Parede fechada



NÚCLEO DE INFRAESTRUTURAS PEDIAIS

DIAGRAMAS ESTRUTURAIS



nova sede do sebrae
em rondônia

Concurso Público Nacional de Arquitetura e Urbanismo para a elaboração
dos projetos da Nova Sede do Sebrae/RO no município de Porto Velho

Promoção:
SEBRAE

Organização:
**instituto
de arquitetos
do brasil**

Apoio:
CAU/RO
Conselho de Arquitetura
e Urbanismo de Rondônia



4/4