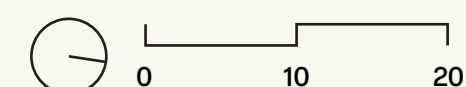


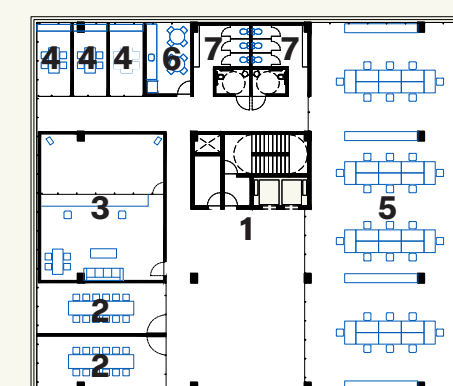
4º Pavimento

Legenda

1. Acesso
2. Varanda
3. Chefe de Gabinete (CDE)
4. Copa Cozinha de apoio
5. Gabinete do Presidente (CDE)
6. Sala de Reuniões do Conselho



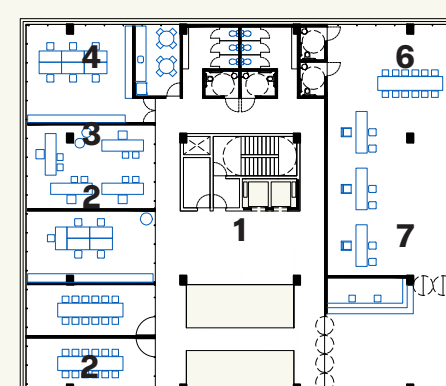
7. Hall e recepção da Diretoria
8. Copa
9. Sanitários
10. Sanitário privativo do Gabinete do Presidente (CDE)



1º Pavimento

Legenda

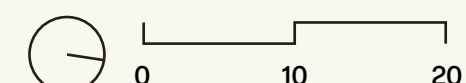
1. Acesso
2. Salas de reunião
3. Estúdio de gravação
4. Cabine de reunião
5. Unidades organizacionais (UO)
6. Copa
7. Sanitários



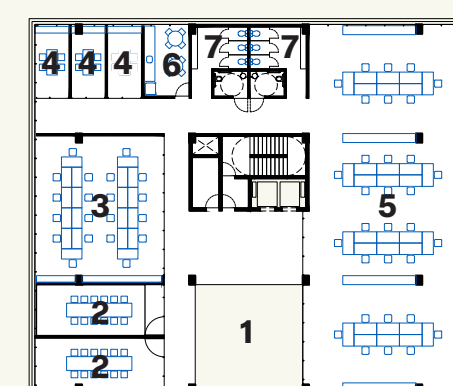
5º Pavimento

Legenda

1. Acesso
2. Sala de reunião Diretoria
3. Unidade Jurídica
4. Chefe de Gabinete (Direx)
5. Assessoria da Diretoria Executiva
6. Gabinete da Diretoria Executiva



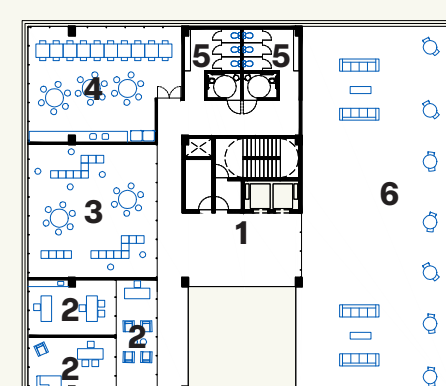
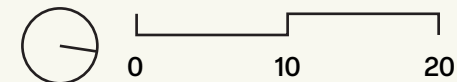
7. Hall e recepção
8. Copa
9. Sanitários
10. Sanitário Privativo do Gabinete (Direx)



2º Pavimento

Legenda

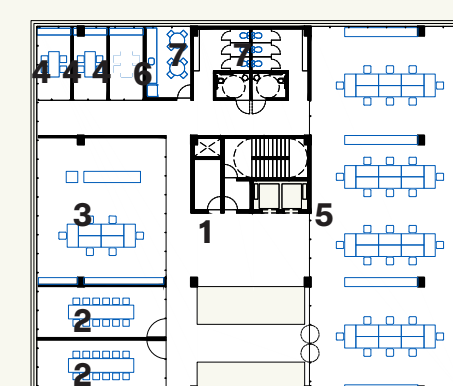
1. Acesso
2. Salas de reunião
3. UTIC
4. Cabine de reunião
5. Unidades organizacionais (UO)
6. Copa
7. Sanitários



6º Pavimento

Legenda

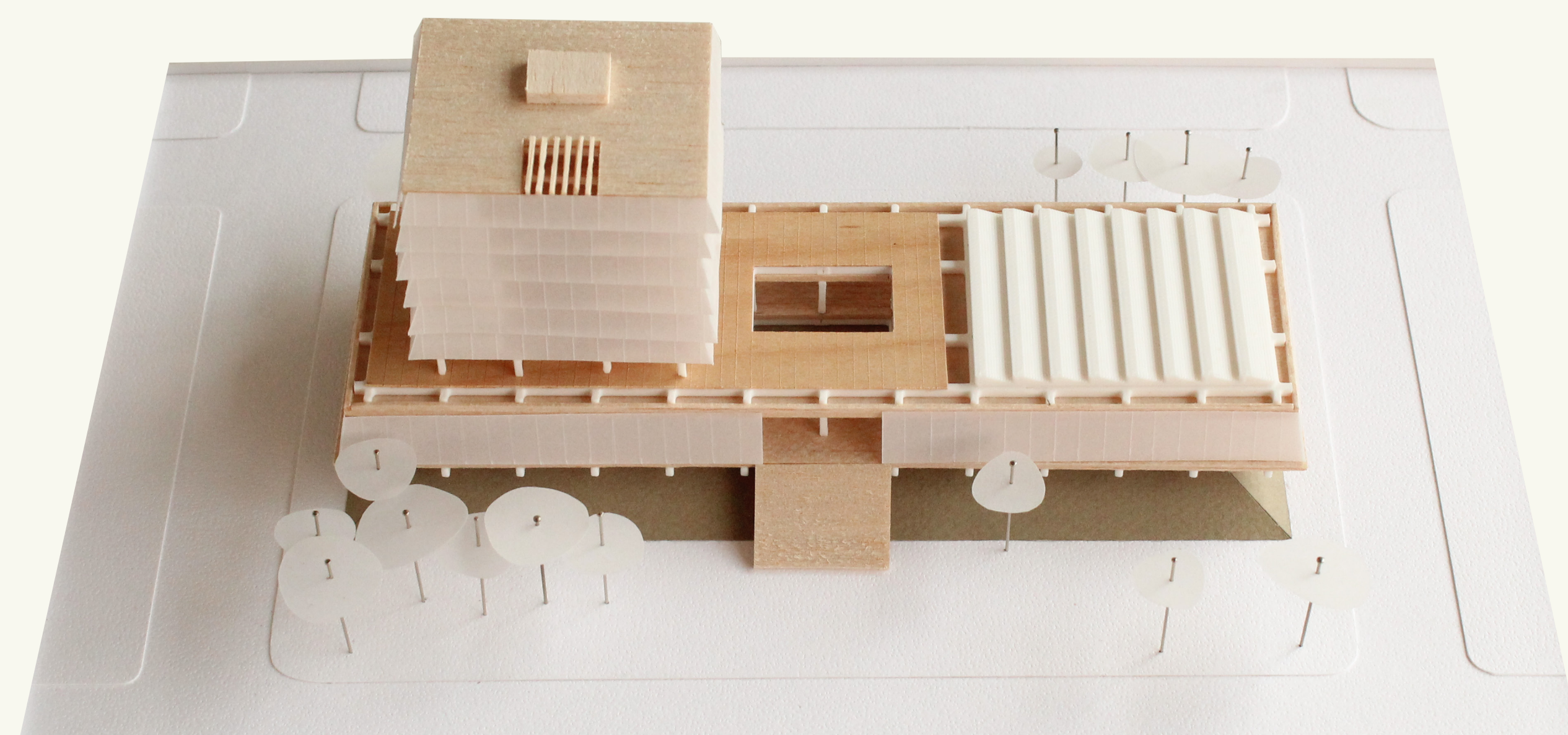
1. Acesso
2. Programa qualidade de vida (consultórios e recepção)
3. Área de descanso
4. Refeitório
5. Sanitários
6. Terraço



3º Pavimento

Legenda

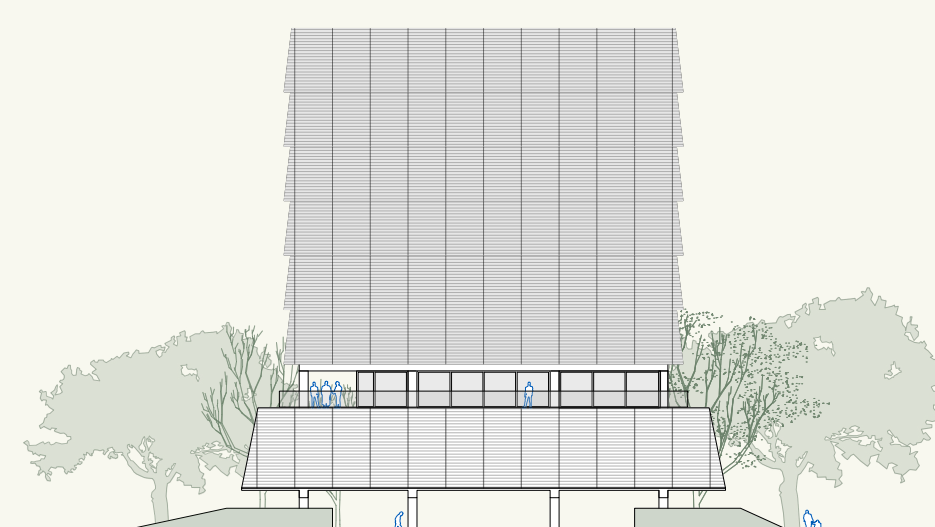
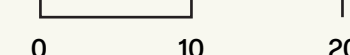
1. Acesso
2. Salas de reunião
3. Espaço para associação dos colaboradores do SEBRAE/RO
4. Cabine de reunião
5. Unidades organizacionais (UO)
6. Copa
7. Sanitários



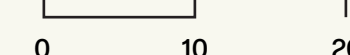
modelo físico



Elevação Leste



Elevação Sul



vista do espaço administrativo



vista do 1º pavimento



Av. Campos Sales



vista do Sebrae HUB

nova sede do sebrae
em rondônia

Concurso Público Nacional de Arquitetura e Urbanismo para a elaboração
dos projetos da Nova Sede do Sebrae/RO no município de Porto Velho

Promoção:



Organização:



Apoio:

