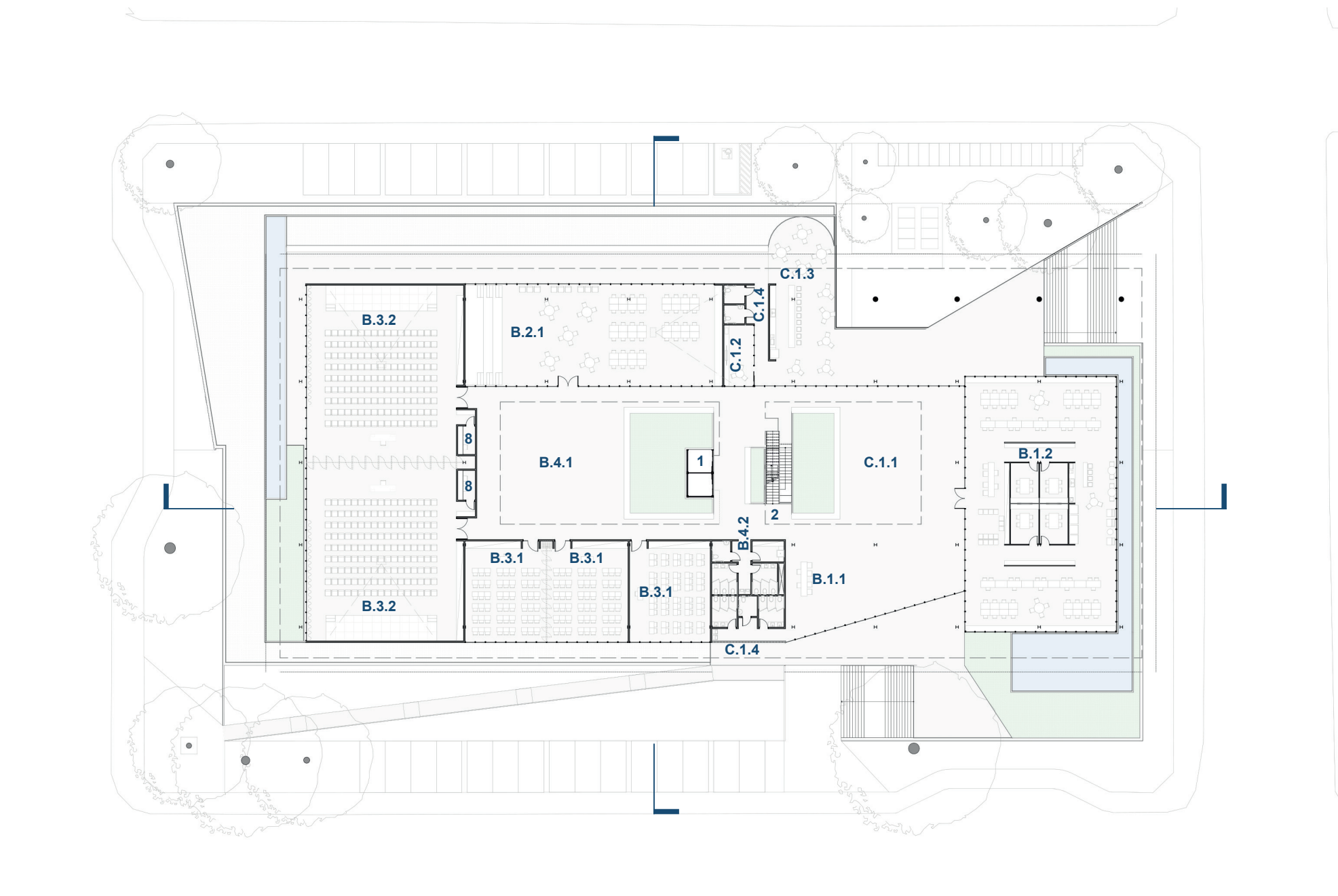
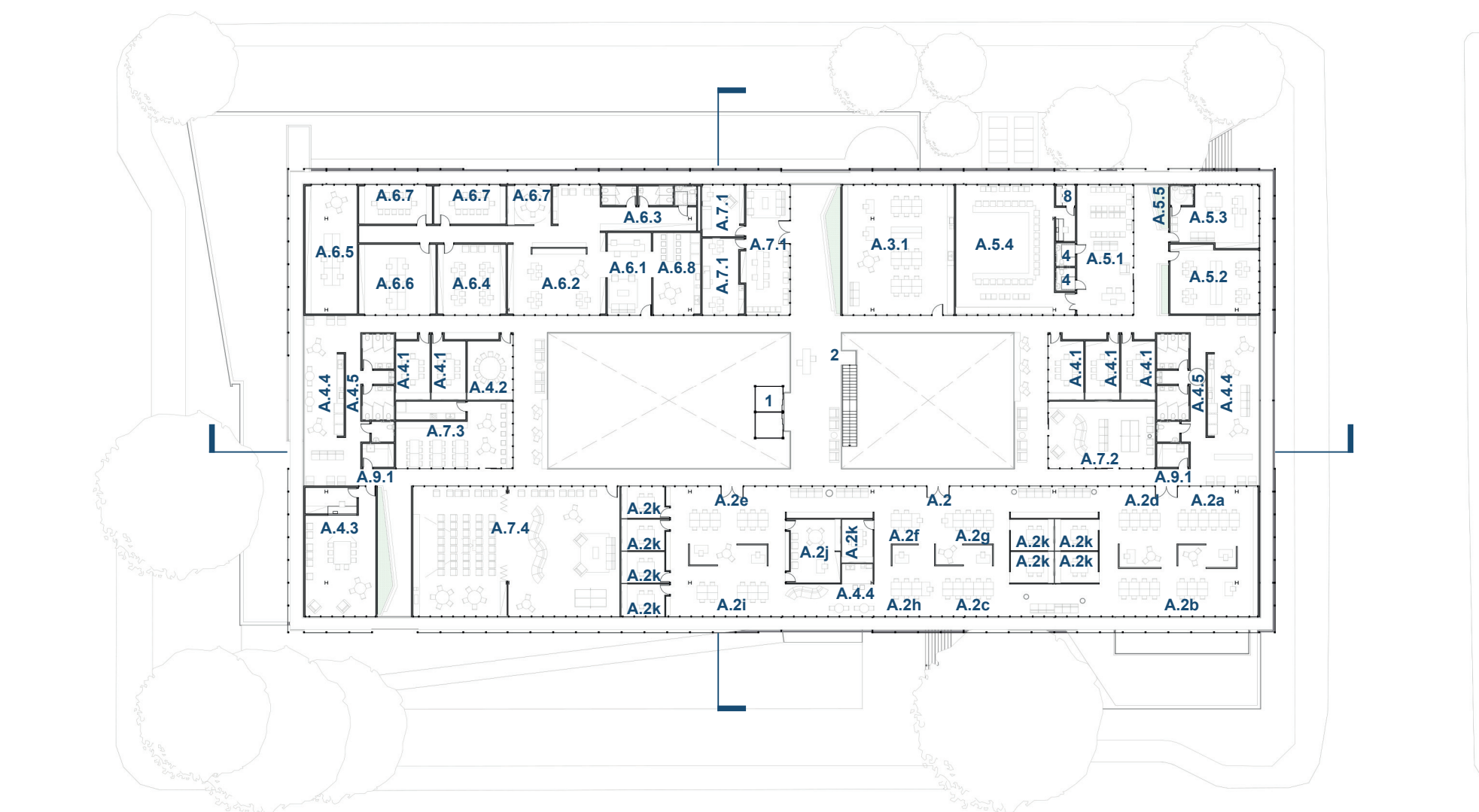


PLANTA BAIXA - TÉRREO (NÍVEL 100.50)  
ESCALA: 1/500



PLANTA BAIXA - PRIMEIRO PAVIMENTO (NÍVEL 104.00)  
ESCALA: 1/500



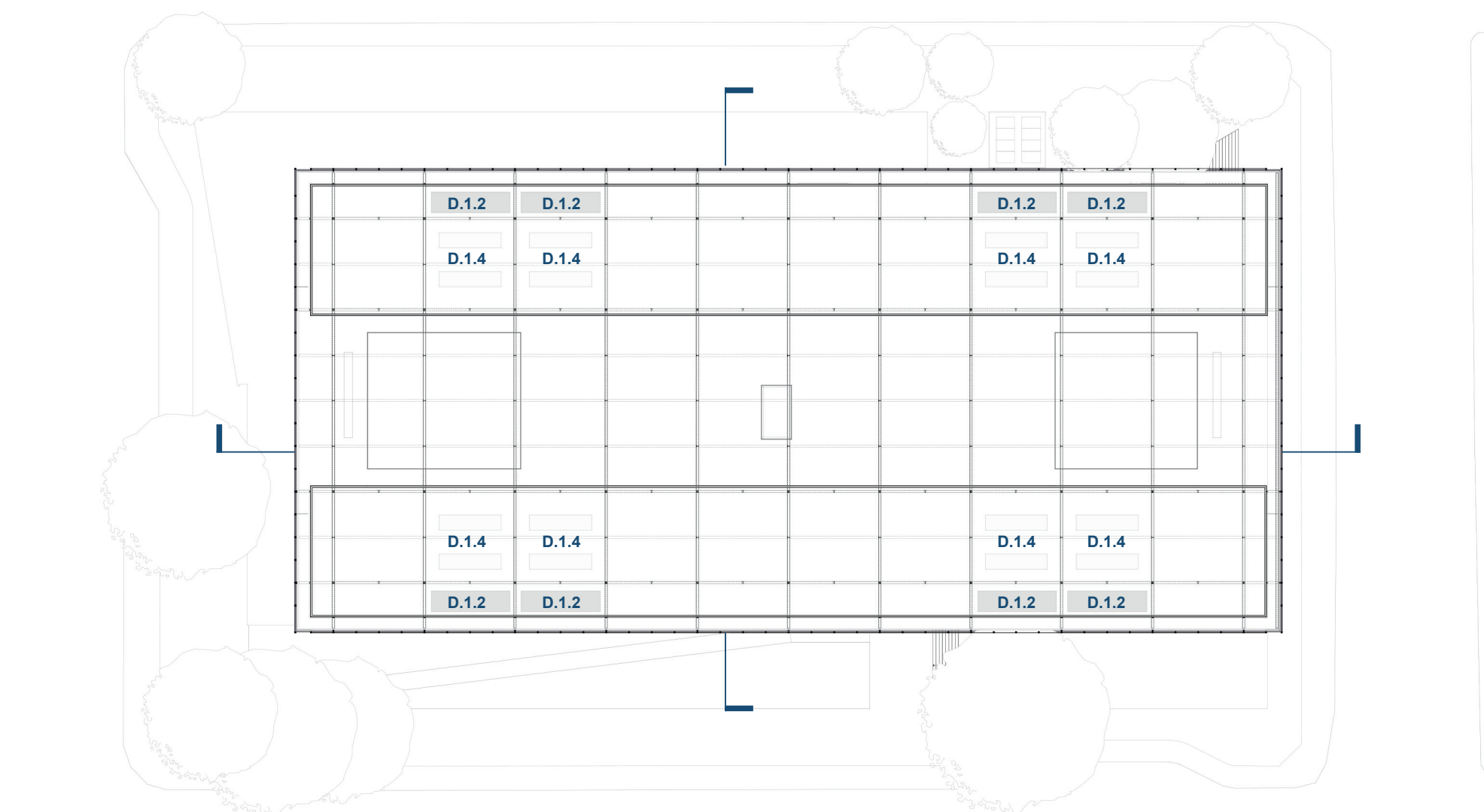
PLANTA BAIXA - SEGUNDO PAVIMENTO (NÍVEL 108.20)  
ESCALA: 1/500

#### LEGENDA

1	ELEVADORES	A.4.1	SALA DE REUNIÕES A	88,77m²
2	ESCADAS	A.4.2	SALA DE REUNIÕES B	23,49m²
3	RAMPA	A.4.3	ESTÚDIO DE CRIAÇÃO	74,40m²
4	SANITÁRIOS	A.4.4	COPAS DE APOIO	125,93m²
5	SANITÁRIOS PCD	A.4.5	SANITÁRIOS	48,42m²
6	VESTIÁRIOS			
8	SALA DE TRADUÇÃO			

#### ZONA A - SEDE SEBRAE RONDÔNIA

A.1.1	RECEPÇÃO	82,27m²	A.6.1	HALL E RECEPÇÃO DA DIRETORIA	29,31m²
A.1.2	CENTRAL DE MONITORAÇÃO E GRAVAÇÃO	13,20m²	A.6.2	GABINETES DA DIRETORIA EXECUTIVA	122,90m²
A.2	UNIDADES ORGANIZACIONAIS	644,96m²	A.6.3	SANITÁRIO GABINETE DA DIRETORIA EXECUTIVA	16,98m²
A.2a	USO - UNIDADE DE SUPORTE OPERACIONAL		A.6.4	CHEFE DE GABINETE DIRETORIA EXECUTIVA	40,00m²
A.2b	UFC - UNIDADE DE FINANÇAS E CONTABILIDADE		A.6.5	ASSESSORIA DA DIRETORIA EXECUTIVA	55,04m²
A.2c	UCOM - UNIDADE DE COMUNICAÇÃO		A.6.6	UNIDADE JURÍDICA	43,95m²
A.2d	UGP - UNIDADE DE GESTÃO DE PESSOAS		A.6.7	SALA DE REUNIÃO DOS DIRETORIA	60,86m²
A.2e	UARC - UNIDADE DE ATENDIMENTO E RELACIONAMENTO COM CLIENTE		A.6.8	COPA COZINHA	32,09m²
A.2f	UIC - UNIDADE DE INTEGRIDADE CORPORATIVA				
A.2g	UPP - UNIDADE DE POLÍTICAS PÚBLICAS		A.7.1	PROGRAMA QUALIDADE DE VIDA	89,57m²
A.2h	UGE - UNIDADE DE GESTÃO ESTRATÉGICA		A.7.2	ÁREAS DE DESCANSO	56,94m²
A.2i	UPDE - UNIDADE DE PRODUTIVIDADE E DESENVOLVIMENTO EMPRESARIAL		A.7.3	REFEITÓRIO	62,94m²
A.2j	ESPAÇO PARA ASSOCIAÇÃO DOS COLABORADORES DO SEBRAE/RO		A.7.4	ÁREA DE CONFORTO E ENTRETENIMENTO	212,41m²
A.2k	GABINETES DE REUNIÕES		A.7.5	VESTIÁRIOS	33,60m²
A.3.1	UNID. DE GESTÃO DE TECNOLOGIA DA INFORMAÇÃO E COMUNICAÇÃO	116,18m²	A.8.1	UNIDADE DE GESTÃO ADMINISTRATIVA (UGA)	89,47m²
A.3.2	DATA CENTER	25,00m²	A.8.2	PROTOCOLO	19,54m²



PLANTA BAIXA - PAVIMENTO TÉCNICO (NÍVEL 111.70)  
ESCALA: 1/500

A.8.3	ALMOXARIFADO	145,20m²	C.1.2	ESPAÇO KIDS	18,32m²
A.8.4	ARQUIVO	49,94m²	C.1.3	ÁREA DE ALIMENTAÇÃO	104,38m²
A.8.5	DEPÓSITO GERAL DE MANUTENÇÃO PREDIAL	150,02m²	C.1.4	SANITÁRIOS	32,43m²
A.9.1	D.M.L. - DEPÓSITO DE MATERIAL DE LIMPEZA	26,33m²	C.1.5	GUARITA VIGIAS	29,62m²
A.9.2	LAVANDERIA	20,03m²			
A.9.3	COPA	19,90m²			
A.9.4	SALA DE DESCANSO	40,02m²			
A.9.5	ÁREA DE APOIO SERVIÇO	19,77m²			
A.9.6	MANUTENÇÃO PREDIAL	49,98m²			
A.9.7	SANITÁRIOS / VESTIÁRIOS	35,68m²			
A.9.8	TRIAGEM, ARMAZENAMENTO E DESCARTE DE RESÍDUOS	30,09m²			
A.9.9	CIRCULAÇÃO	500,86m²			

#### ZONA B - ATENDIMENTO AO CLIENTE E CAPACITAÇÕES

B.1.1	RECEPÇÃO	38,72m²	E.1	ESTACIONAMENTO	2678,76m²
B.1.2	URPVH - UNIDADE REGIONAL DE PORTO VELHO	370,00m²			
B.2.1	SEBRAE HUB	251,89m²			
B.3.1	SALAS DE EDUCAÇÃO EXECUTIVA	240,00m²			
B.3.2	SALAS MULTIUSO	552,83m²			
B.4.1	FOYER	313,97m²			
B.4.2	SANITÁRIOS	29,59m²			

#### ZONA C - ESPAÇOS COMUNS E COMPARTILHADOS

C.1.1	HALL PRINCIPAL E ÁREA DE CONVIVÊNCIA	533,47m²	E.2	BICICLETÁRIO	37,52m²
				VAGAS BICICLETA	50 vagas



PERSPECTIVA ILUSTRATIVA - ÁREA DE TRABALHO - UNIDADES ORGANIZACIONAIS



PERSPECTIVA ILUSTRATIVA - SALA MULTIUSO



PERSPECTIVA ILUSTRATIVA - RECEPÇÃO CONJUNTO DE SERVIÇO E JARDIM EXTERNO



nova sede do sebrae  
em rondônia

Concurso Público Nacional de Arquitetura e Urbanismo para a elaboração  
dos projetos da Nova Sede do Sebrae/RO no município de Porto Velho

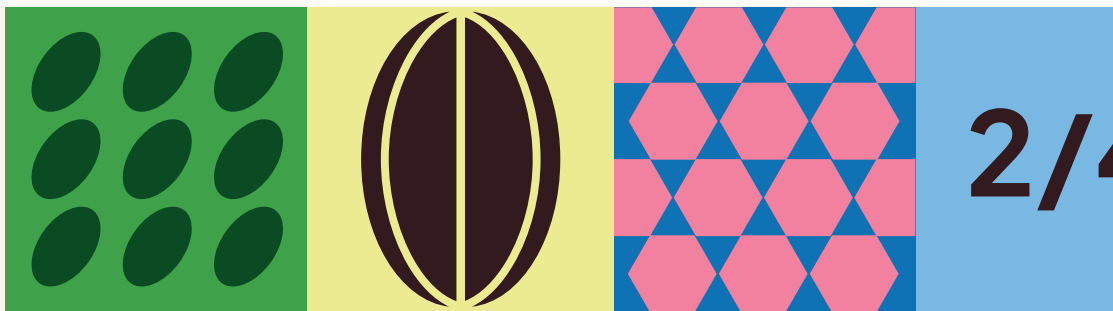
Promoção:



Organização:



Apoio:



2/4