

PERSPECTIVA ESQUEMÁTICA DO CONJUNTO

LEGENDA

- 1 ELEVADORES
- 2 ESCADAS
- 3 RAMPA
- 4 SANITÁRIOS
- 5 SANITÁRIOS PCD
- 6 VESTIÁRIOS
- 8 SALA DE TRADUÇÃO

ZONA A - SEDE SEBRAE RONDÔNIA

- A.1.1 RECEPÇÃO
- A.1.2 CENTRAL DE MONITORAÇÃO E GRAVAÇÃO
- A.2 UNIDADES ORGANIZACIONAIS
- A.2a USO - UNIDADE DE SUPORTE OPERACIONAL
- A.2b UFC - UNIDADE DE FINANÇAS E CONTABILIDADE
- A.2c UCOM - UNIDADE DE COMUNICAÇÃO
- A.2d UGP - UNIDADE DE GESTÃO DE PESSOAS
- A.2e UARC - UNIDADE DE ATENDIMENTO E RELACIONAMENTO COM CLIENTE
- A.2f UIC - UNIDADE DE INTEGRIDADE CORPORATIVA
- A.2g UPP - UNIDADE DE POLÍTICAS PÚBLICAS
- A.2h UGE - UNIDADE DE GESTÃO ESTRATÉGICA
- A.2i UPDE - UNIDADE DE PRODUTIVIDADE E DESENVOLVIMENTO EMPRESARIAL
- A.2j ESPAÇO PARA ASSOCIAÇÃO DOS COLABORADORES DO SEBRAE/RO
- A.2k CABINES DE REUNIÕES

- A.3.1 UNID. DE GESTÃO DE TECNOLOGIA DA INFORMAÇÃO E COMUNICAÇÃO
- A.3.2 DATA CENTER
- A.4.1 SALA DE REUNIÕES A
- A.4.2 SALA DE REUNIÕES B
- A.4.3 ESTÚDIO DE CRIAÇÃO
- A.4.4 COPAS DE APOIO
- A.4.5 SANITÁRIOS

- A.5.1 HALL E RECEPÇÃO DO CONSELHO DELIBERATIVO ESTADUAL
- A.5.2 CHEFE DE GABINETE
- A.5.3 GABINETE DO PRESIDENTE DO CONSELHO DELIBERATIVO ESTADUAL
- A.5.4 SALA DE REUNIÕES DO CONSELHO
- A.5.5 SANITÁRIO PRIVATIVO DO GABINETE DO PRESIDENTE

- A.6.1 HALL E RECEPÇÃO DA DIRETORIA
- A.6.2 GABINETES DA DIRETORIA EXECUTIVA
- A.6.3 SANITÁRIO GABINETE DA DIRETORIA EXECUTIVA
- A.6.4 CHEFE DE GABINETE DIRETORIA EXECUTIVA
- A.6.5 ASSESSORIA DA DIRETORIA EXECUTIVA
- A.6.6 UNIDADE JURÍDICA
- A.6.7 SALA DE REUNIÃO DOS DIRETORIA
- A.6.8 COPA COZINHA

- A.7.1 PROGRAMA QUALIDADE DE VIDA
- A.7.2 ÁREAS DE DESCANSO
- A.7.3 REFEITÓRIO
- A.7.4 ÁREA DE CONFORTO E ENTRETENIMENTO
- A.7.5 VESTIÁRIOS

- A.8.1 UNIDADE DE GESTÃO ADMINISTRATIVA (UGA)
- A.8.2 PROTOCOLO
- A.8.3 ALMOXARIFADO
- A.8.4 ARQUIVO
- A.8.5 DEPÓSITO GERAL DE MANUTENÇÃO PREDIAL

- A.9.1 D.M.L. - DEPÓSITO DE MATERIAL DE LIMPEZA
- A.9.2 LAVANDERIA
- A.9.3 COPA
- A.9.4 SALA DE DESCANSO
- A.9.5 ÁREA DE APOIO SERVIÇO
- A.9.6 MANUTENÇÃO PREDIAL
- A.9.7 SANITÁRIOS / VESTIÁRIOS
- A.9.8 TRIAGEM, ARMAZENAMENTO E DESCARTE DE RESÍDUOS
- A.9.9 CIRCULAÇÃO

ZONA B - ATENDIMENTO AO CLIENTE E CAPACITAÇÕES

- B.1 RECEPÇÃO
- B.1.2 URPVH - UNIDADE REGIONAL DE PORTO VELHO
- B.2.1 SEBRAE HUB
- B.3.1 SALAS DE EDUCAÇÃO EXECUTIVA
- B.3.2 SALAS MULTIUSO
- B.4.1 FOYER
- B.4.2 SANITÁRIOS

ZONA C - ESPAÇOS COMUNS E COMPARTILHADOS

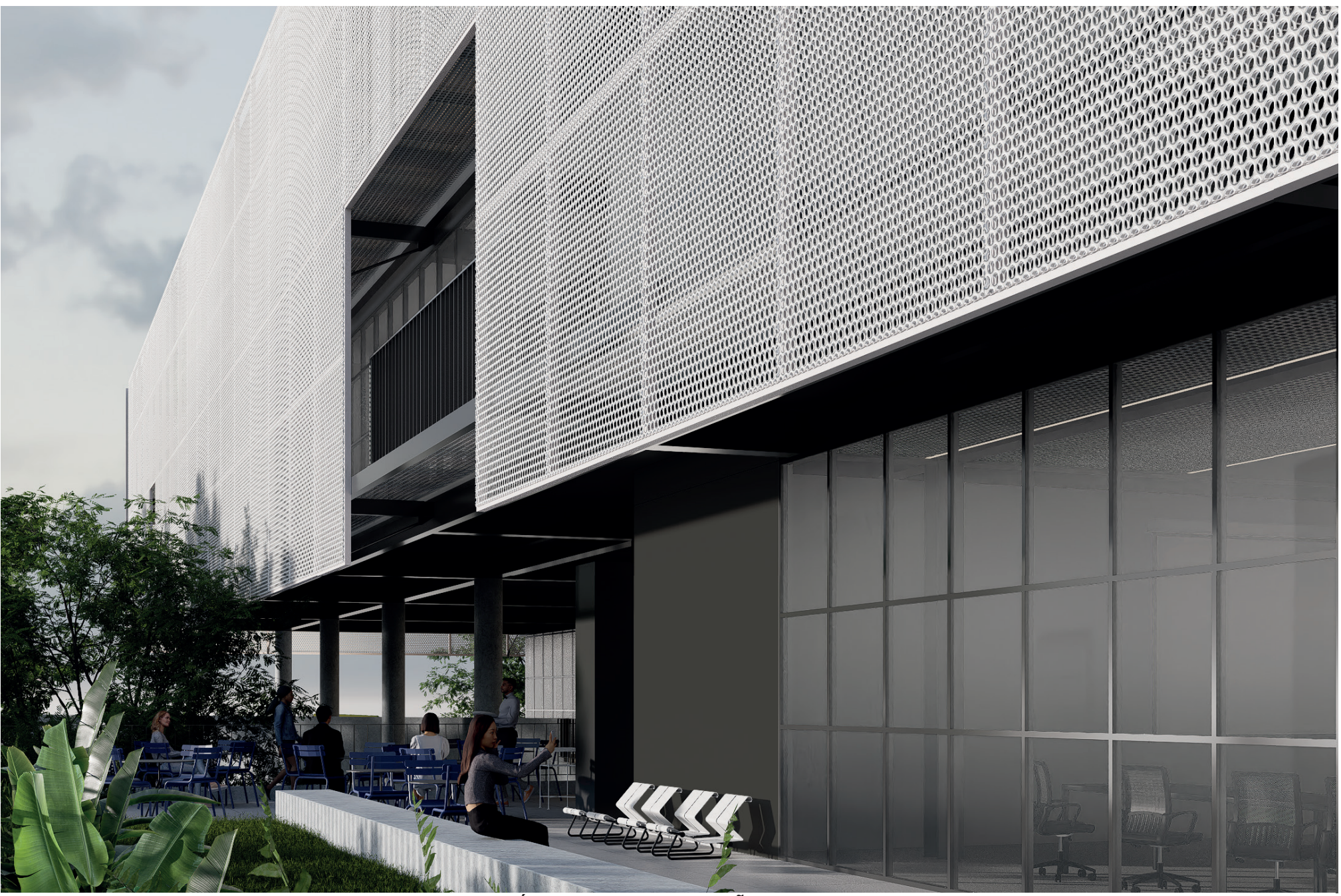
- C.1.1 HALL PRINCIPAL E ÁREA DE CONVIVÊNCIA
- C.1.2 ESPAÇO KIDS
- C.1.3 ÁREA DE ALIMENTAÇÃO
- C.1.4 SANITÁRIOS
- C.1.5 GUARITA VIGIAS

ZONA D - ZONA DE INSTALAÇÕES TÉCNICAS

- D.1.1 CIRCULAÇÃO
- D.1.2 AR CONDICIONADO
- D.1.3 ELEVADORES
- D.1.4 RESERVATÓRIOS
- D.1.5 SUBESTAÇÃO E REDE ESTABILIZADA
- D.1.6 SISTEMA DE TRATAMENTO DE ESGOTO

ZONA E - ESTACIONAMENTO

- E.1 ESTACIONAMENTO
- E.2 BICICLETÁRIO



PERSPECTIVA ILUSTRATIVA - PRAÇA EXTERNA E ÁREA DE ALIMENTAÇÃO



PERSPECTIVA ILUSTRATIVA - COPA E DESCANSO



PERSPECTIVA ILUSTRATIVA - FOYER CENTRAL



nova sede do sebrae  
em rondônia

Concurso Público Nacional de Arquitetura e Urbanismo para a elaboração  
dos projetos da Nova Sede do Sebrae/RO no município de Porto Velho

Promoção:



Organização:



Apoio:



4/4