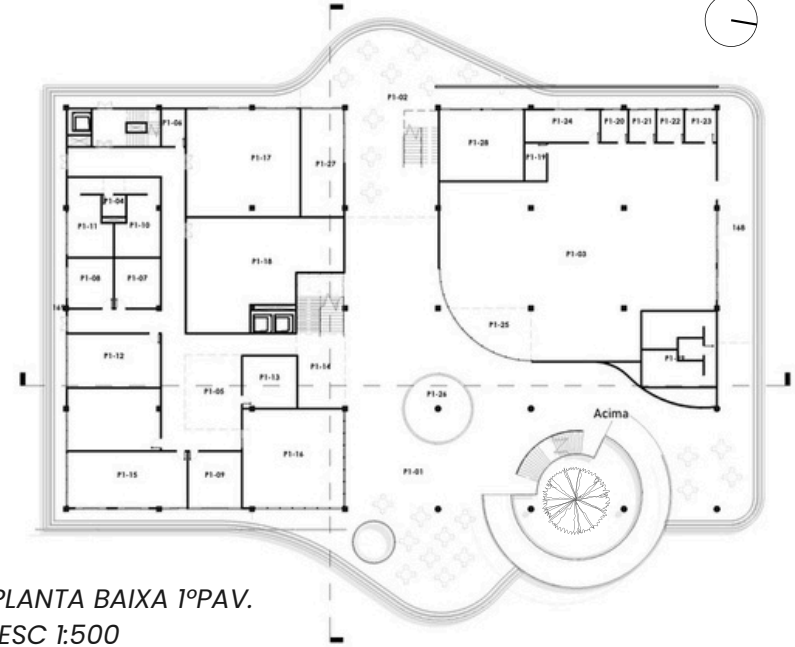




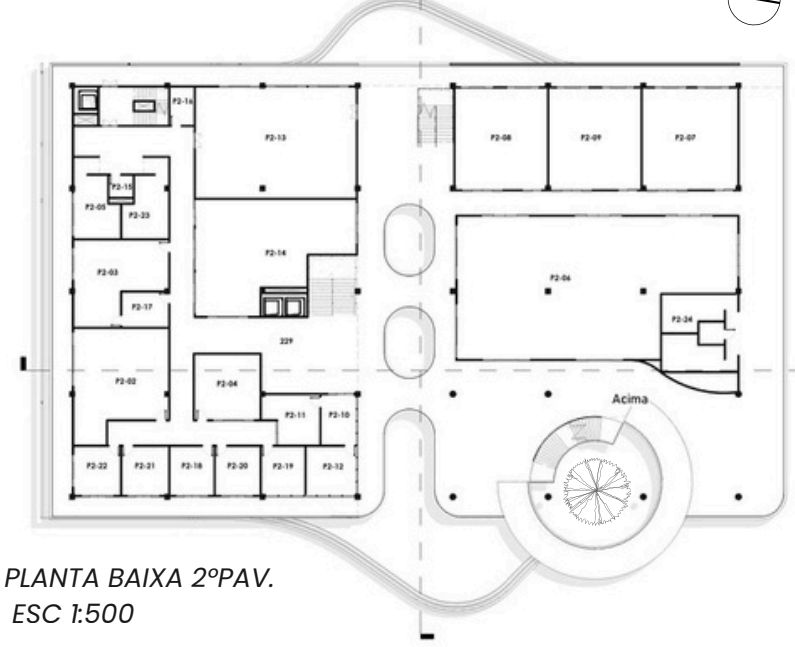
PLANTA BAIXA TERREO -  
ESC 1:500

- T-01** ESTACIONAMENTO PRIVATIVO: 2534,83 m²
- T-02** SISTEMA DE TRATAMENTO DE ESGOTO: 50,00 m²
- T-03** SUBESTAÇÃO E REDE ESTABILIZADA: 49,76 m²
- T-04** BICICLETÁRIO: 25,28 m²
- T-05** GUARITA: 21,08 m²
- T-06** LAVABO: 2,64 m²



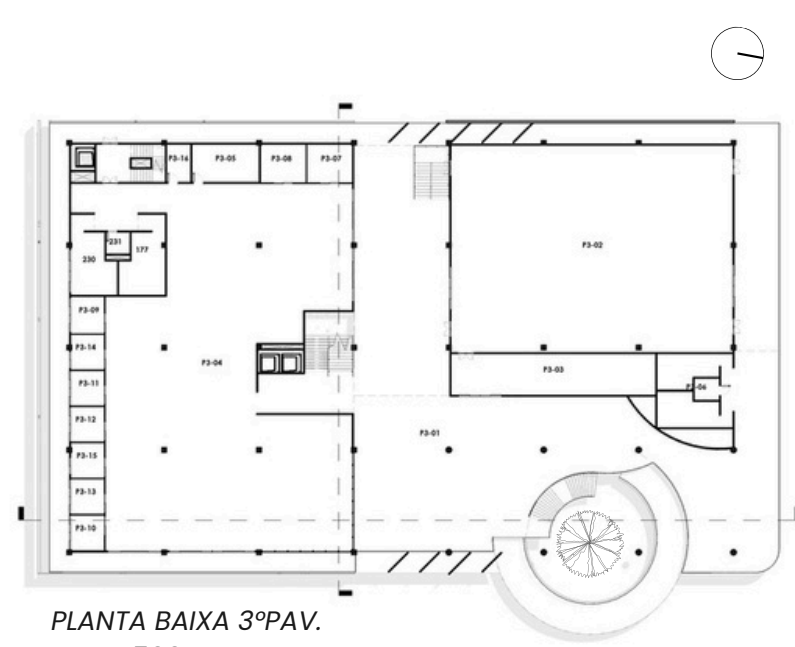
PLANTA BAIXA 1ªPAV.  
ESC 1:500

- P1-01** HALL PRINCIPAL E ÁREA DE CONVIVÊNCIA: 720,02 m²
- P1-02** ÁREA DE ALIMENTAÇÃO: 226,82 m²
- P1-03** UNIDADE REGIONAL PORTO VELHO: 421,65 m²
- P1-04** PNE: 4,38 m²
- P1-05** LOUNGE: 37,57 m²
- P1-06** DML: 7,70 m²
- P1-07** ÁREA DE APOIO DE SERVIÇOS: 20,03 m²
- P1-08** LAVANDERIA: 20,08 m²
- P1-09** DESCANSO: 26,25 m²
- P1-10** VESTIÁRIO FEMININO: 26,96 m²
- P1-11** VESTIÁRIO MASCULINO: 27,08 m²
- P1-12** COPA: 43,75 m²
- P1-13** PROTOCOLO: 24,63 m²
- P1-14** RECEPÇÃO A: 31,36 m²
- P1-15** ARQUIVO: 59,16 m²
- P1-16** UNIDADE DE GESTÃO ADMINISTRATIVA: 90,71 m²
- P1-17** DEPÓSITO GERAL DE MANUTENÇÃO PREDIAL: 108,36 m²
- P1-18** DEPÓSITO GERAL: 123,15 m²
- P1-19** DML: 7,00 m²
- P1-20** CABINE DE REUNIÃO: 7,50 m²
- P1-21** CABINE DE REUNIÃO: 7,50 m²
- P1-22** CABINE DE REUNIÃO: 7,50 m²
- P1-23** CABINE DE REUNIÃO: 8,81 m²
- P1-24** COPA: 21,11 m²
- P1-25** RECEPÇÃO B: 27,71 m²
- P1-26** GUICHÊ DE INFORMAÇÕES: 31,89 m²
- P1-27** CAFETERIA E SERVIÇO DE ALIMENTAÇÃO: 40,56 m²
- P1-28** ESPAÇO KIDS: 52,87 m²
- P1-29** SANITÁRIOS: 48,32 m²



PLANTA BAIXA 2ªPAV.  
ESC 1:500

- P2-01** HALL E CONVIVÊNCIA: 698,34 m²
- P2-02** ESTÚDIO AUDIO VISUAL: 80,33 m²
- P2-03** REFEITÓRIO: 55,19 m²
- P2-04** REUNIÃO B: 36,18 m²
- P2-05** SANITÁRIO MASCULINO: 25,58 m²
- P2-06** SEBRAE HUB: 297,41 m²
- P2-07** SALA DE EDUCAÇÃO EXECUTIVA: 82,21 m²
- P2-08** SALA DE EDUCAÇÃO EXECUTIVA: 79,41 m²
- P2-09** SALA DE EDUCAÇÃO EXECUTIVA: 79,30 m²
- P2-10** RECEPÇÃO - TRIAGEM: 15,56 m²
- P2-11** QDV - NUTRICIONISTA: 21,24 m²
- P2-12** CONSULTÓRIO PISCILÓGICO: 22,00 m²
- P2-13** ALMOXARIFADO: 151,56 m²
- P2-14** UTIC: 122,04 m²
- P2-15** PNE: 4,38 m²
- P2-16** DML: 7,70 m²
- P2-17** COPA: 13,71 m²
- P2-18** REUNIÃO A - 03: 18,18 m²
- P2-19** REUNIÃO A - 05: 18,51 m²
- P2-20** REUNIÃO A - 04: 18,52 m²
- P2-21** REUNIÃO A - 02: 19,32 m²
- P2-22** REUNIÃO A - 01: 19,34 m²
- P2-23** SANITÁRIOS: 25,31 m²
- P2-24** SANITÁRIOS: 48,33 m²



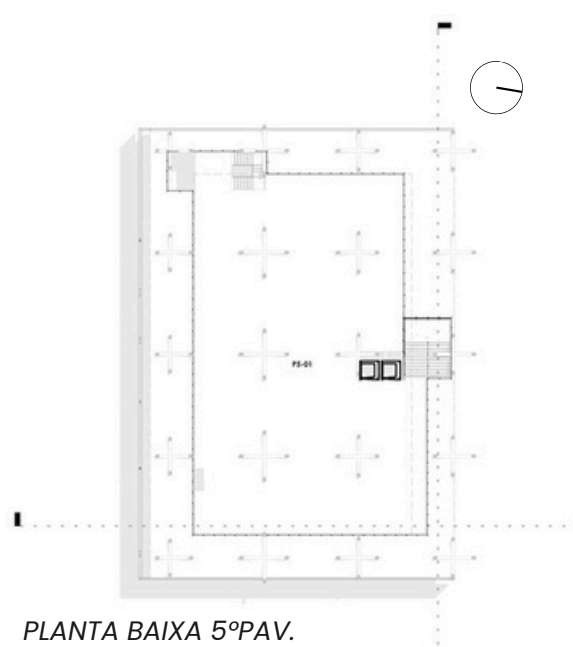
PLANTA BAIXA 3ªPAV.  
ESC 1:500

- P3-01** FOYER MULTIUSO: 459,99 m²
- P3-02** SALA MULTIUSO: 500,04 m²
- P3-03** APOIO MULTIUSO (PROJEÇÃO, SOM, TRADUÇÃO, ETC): 72,03 m²
- P3-04** UNIDADES ORGANIZADORAS: 731,12 m²
- P3-05** COPA: 21,68 m²
- P3-06** SANITÁRIOS: 46,40 m²
- P3-07** CABINE DE REUNIÃO: 14,90 m²
- P3-08** CABINE DE REUNIÃO: 14,90 m²
- P3-09** CABINE DE REUNIÃO: 10,62 m²
- P3-10** CABINE DE REUNIÃO: 10,22 m²
- P3-11** CABINE DE REUNIÃO: 10,08 m²
- P3-12** CABINE DE REUNIÃO: 10,08 m²
- P3-13** CABINE DE REUNIÃO: 10,08 m²
- P3-14** CABINE DE REUNIÃO: 10,03 m²
- P3-15** CABINE DE REUNIÃO: 10,03 m²
- P3-16** DML: 7,70 m²



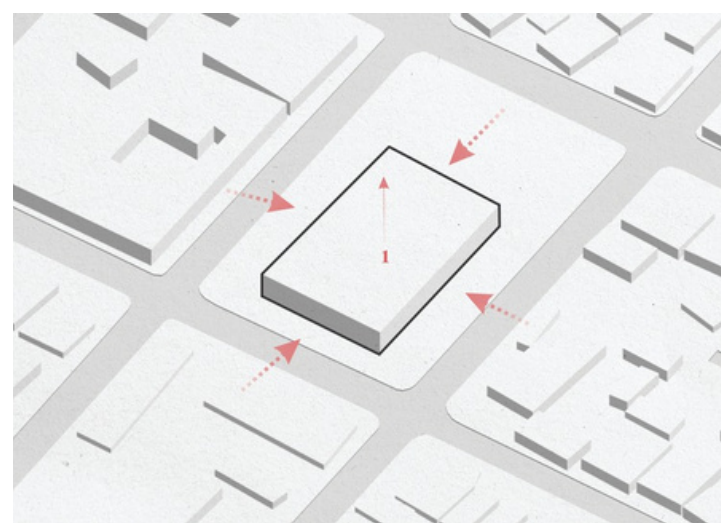
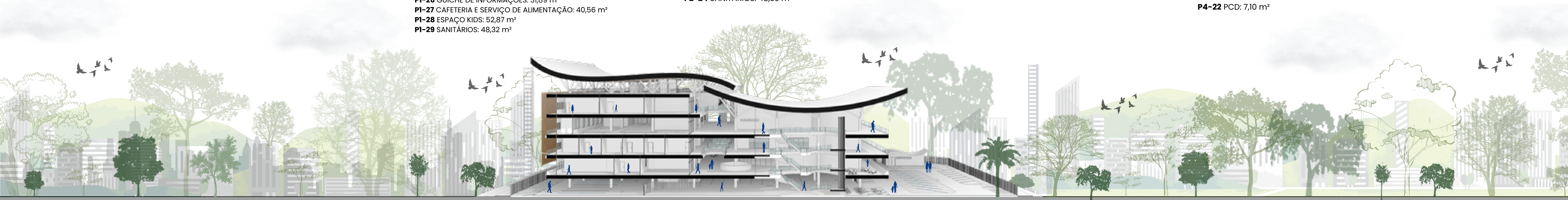
PLANTA BAIXA 4ªPAV.  
ESC 1:500

- P4-01** RECEPÇÃO DA DIRETORIA: 28,41 m²
- P4-02** SALA DE REUNIÕES: 30,47 m²
- P4-03** COPA/COZINHA: 30,51 m²
- P4-04** DISUP: 36,03 m²
- P4-05** SALA DE REUNIÕES: 39,38 m²
- P4-06** DITEC: 50,06 m²
- P4-07** DAF: 50,57 m²
- P4-08** GABINETE DA DIRETORIA EXECUTIVA: 50,88 m²
- P4-09** ACESSORIA DA DIRETORIA EXECUTIVA: 63,65 m²
- P4-10** ASSESSORIA JURÍDICA: 70,23 m²
- P4-11** BHO MASCULINO: 8,44 m²
- P4-12** BHO FEMININO: 8,42 m²
- P4-13** DML: 7,70 m²
- P4-14** BANHEIRO: 5,85 m²
- P4-15** PNE: 4,49 m²
- P4-16** SALA DE REUNIÕES: 112,48 m²
- P4-17** HALL / RECEPÇÃO: 61,43 m²
- P4-18** CHEFE DE GABINETE: 51,89 m²
- P4-19** GABINETE DO PRESIDENTE DO CDE: 50,39 m²
- P4-20** BWO FEMININO: 12,40 m²
- P4-21** BWO MASCULINO: 10,33 m²
- P4-22** PCD: 7,10 m²

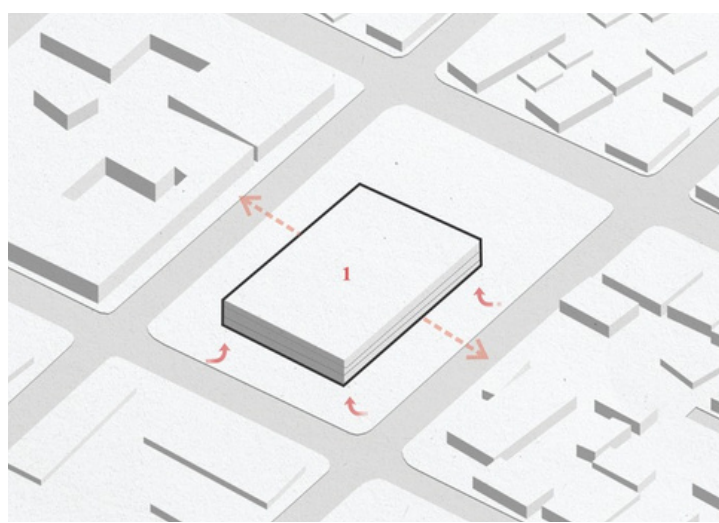


PLANTA BAIXA 5ªPAV.  
ESC 1:500

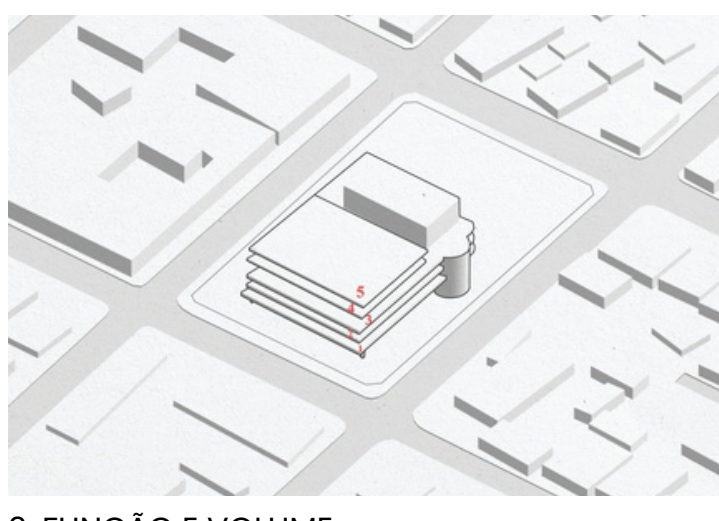
- P5-01** Área Técnica (Equipamentos de climatização, reservatórios): 686,15 m²



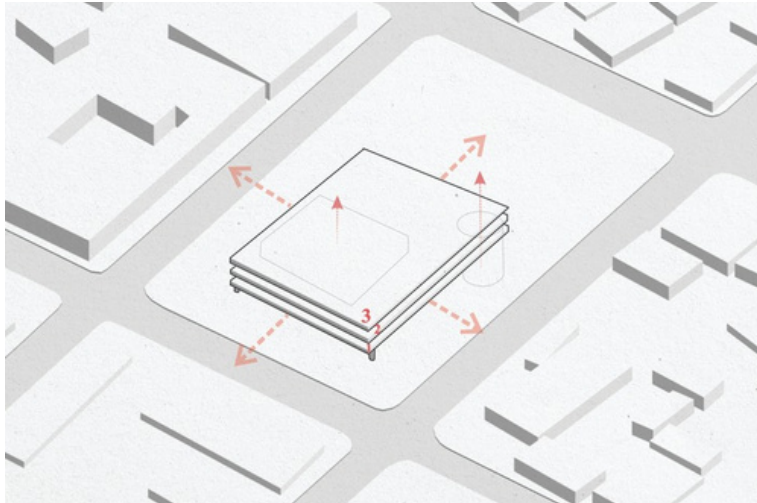
1.BASE



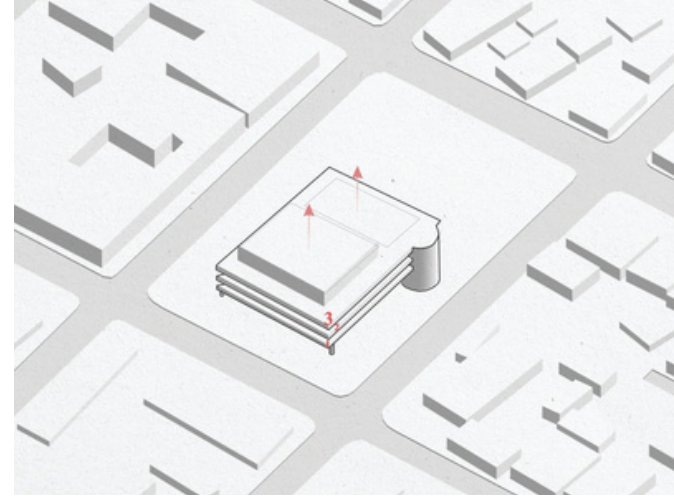
2. ELEVÇÃO E RECORTE



2. FUNÇÃO E VOLUME



2. CAMADAS E EXTRUSÃO



2. EXTRUSÃO E FORMA FINAL

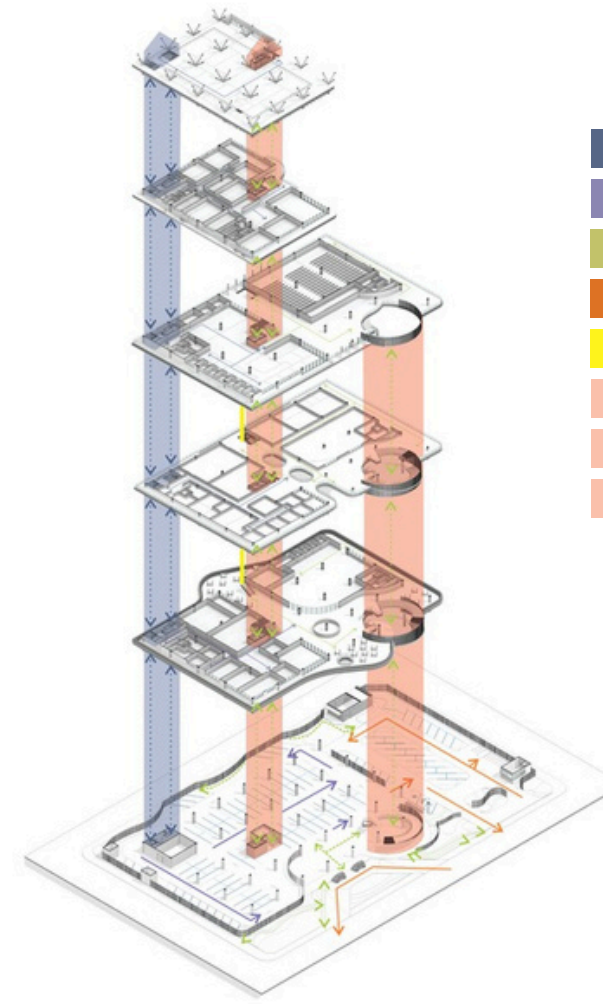


### Legenda de Setores

1. ESTACIONAMENTO PRIVADO
2. ESTACIONAMENTO PÚBLICO
3. ÁREA TÉCNICA TÉRREO
4. RECEPÇÃO
5. ÁREAS DE APOIO
6. ÁREAS COMUNS E COMPARTILHADAS
7. SUPORTE E MANUTENÇÃO
8. SERVIÇOS GERAIS
9. STARTUPS
10. ÁREAS DE APOIO
11. UNIDADE GESTÃO DE TECNOLOGIA DA INFORMAÇÃO E COMUNICAÇÃO
12. CENTRO DE ATENDIMENTO E CAPACITAÇÃO
13. UNIDADES ORGANIZACIONAIS
14. DIRETORIA EXECUTIVA
15. ÁREA TÉCNICA
16. CONSELHO DELIBERATIVO

### Zoneamento

Estruturado em camadas verticais que respiram, o edifício torna-se mais reservado à medida que se eleva, configurando-se como um organismo vivo integrado. No térreo, a recepção e os serviços de manutenção se posicionam de forma estratégica para suportar o alto fluxo cotidiano. Acima, as áreas operacionais e as unidades organizacionais são distribuídas para garantir eficiência e apoio interno. Os níveis superiores concentram capacitação, inovação e direção estratégica, formando o cerne que orienta decisões e impulsiona avanços. Cada camada cumpre seu papel de maneira singular, mas todas se conectam como partes de um mesmo sistema vivo.



### Legenda de Circulação

- CIRCULAÇÃO RESTRITA
- CIRCULAÇÃO ESTACIONAMENTO PRIVADO
- CIRCULAÇÃO PÚBLICA
- CIRCULAÇÃO ESTACIONAMENTO PÚBLICO
- CIRCULAÇÃO ESCADA DE EMERGÊNCIA
- CIRCULAÇÃO PÚBLICA - RAMP
- CIRCULAÇÃO PÚBLICA - ESCADA/ELEVADOR
- CIRCULAÇÃO RESTRITA - ESCADA/ELEVADOR

### Movimento

Os percursos de cada pavimento se estruturam a partir do átrio central, que atua como eixo organizador e conecta os fluxos de cada setor. Esse núcleo distribui os ambientes conforme sua natureza operacional, evitando a sobreposição entre circulações públicas e áreas restritas, permitindo um acesso claro e intuitivo as zonas de uso comum em todos os níveis. A rampa, elemento de destaque, conduz o usuário por uma transição contínua e sinuosa entre cada pavimento.



FACHADA FRONTAL



PERSPECTIVA 01

nova sede do sebrae  
em rondônia

Concurso Público Nacional de Arquitetura e Urbanismo para a elaboração dos projetos da Nova Sede do Sebrae/RO no município de Porto Velho

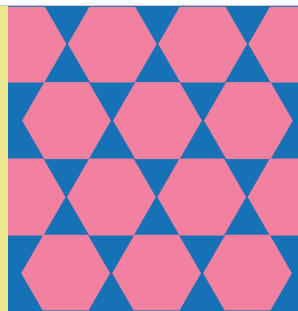
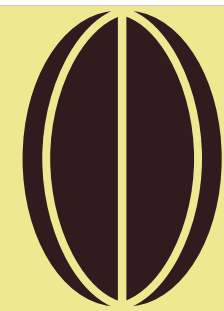
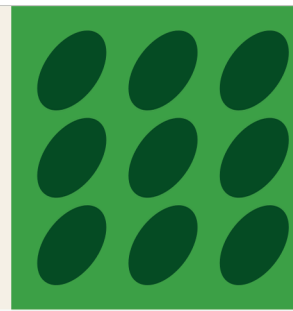
Promoção:



Organização:



Apoio:



2/4