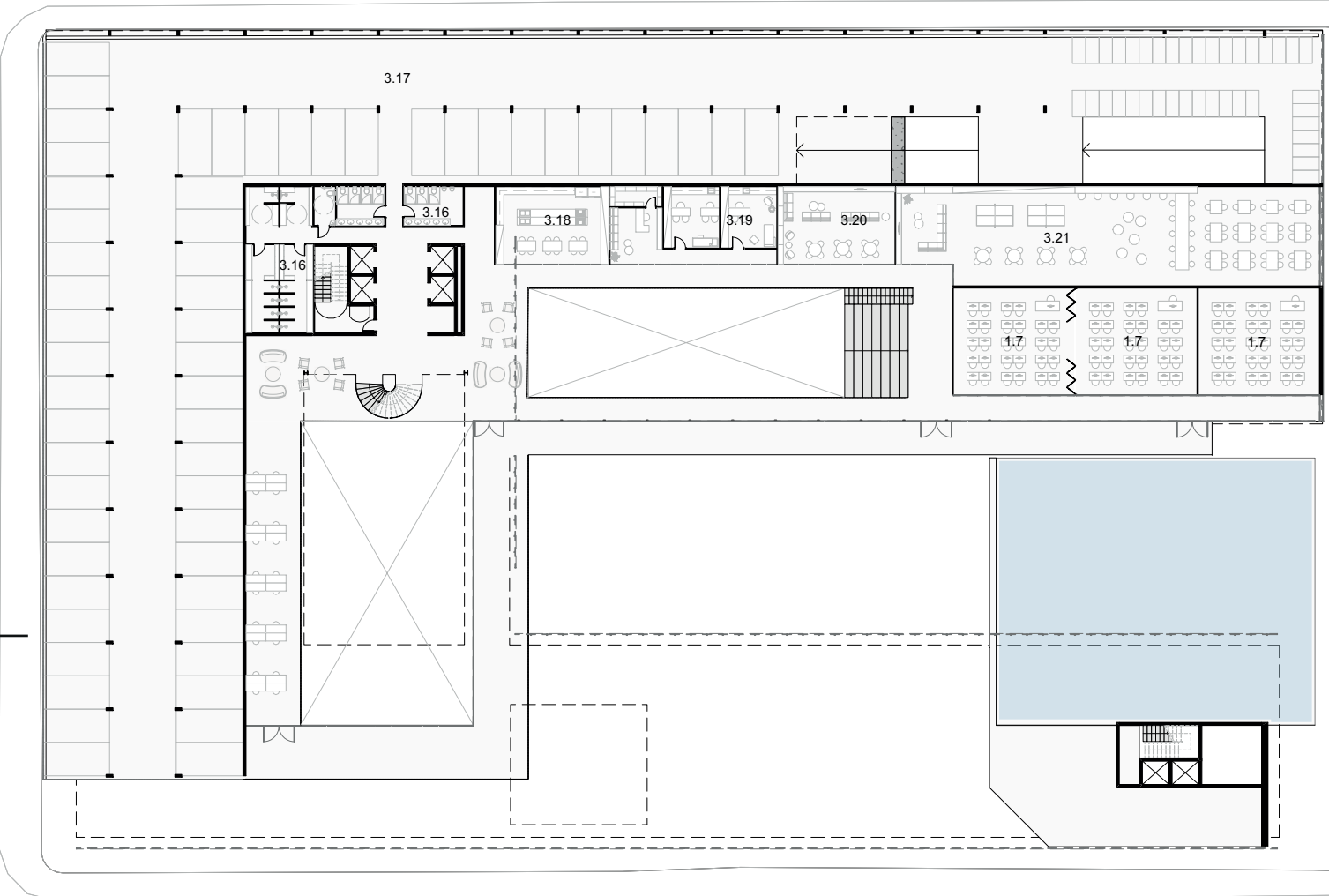
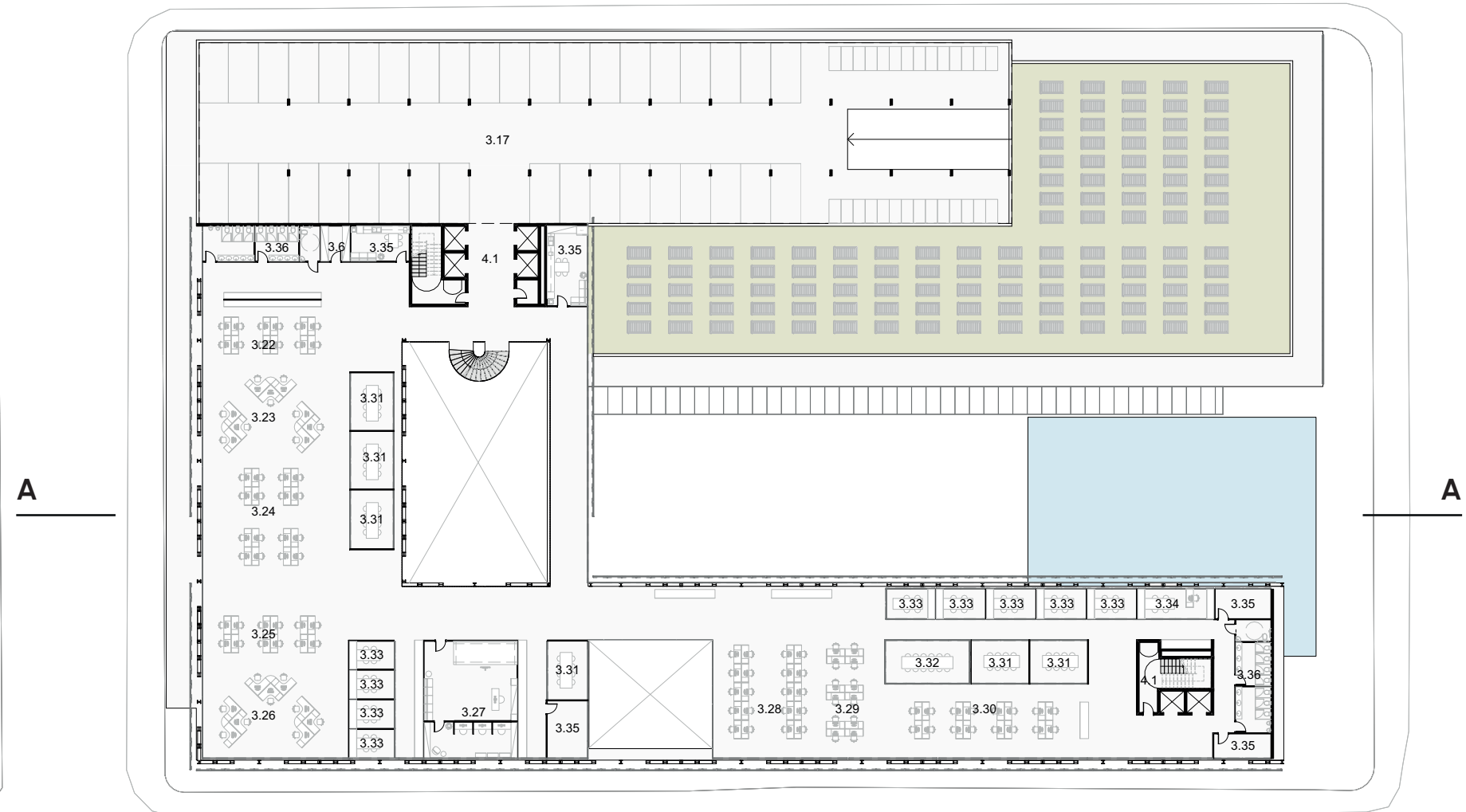
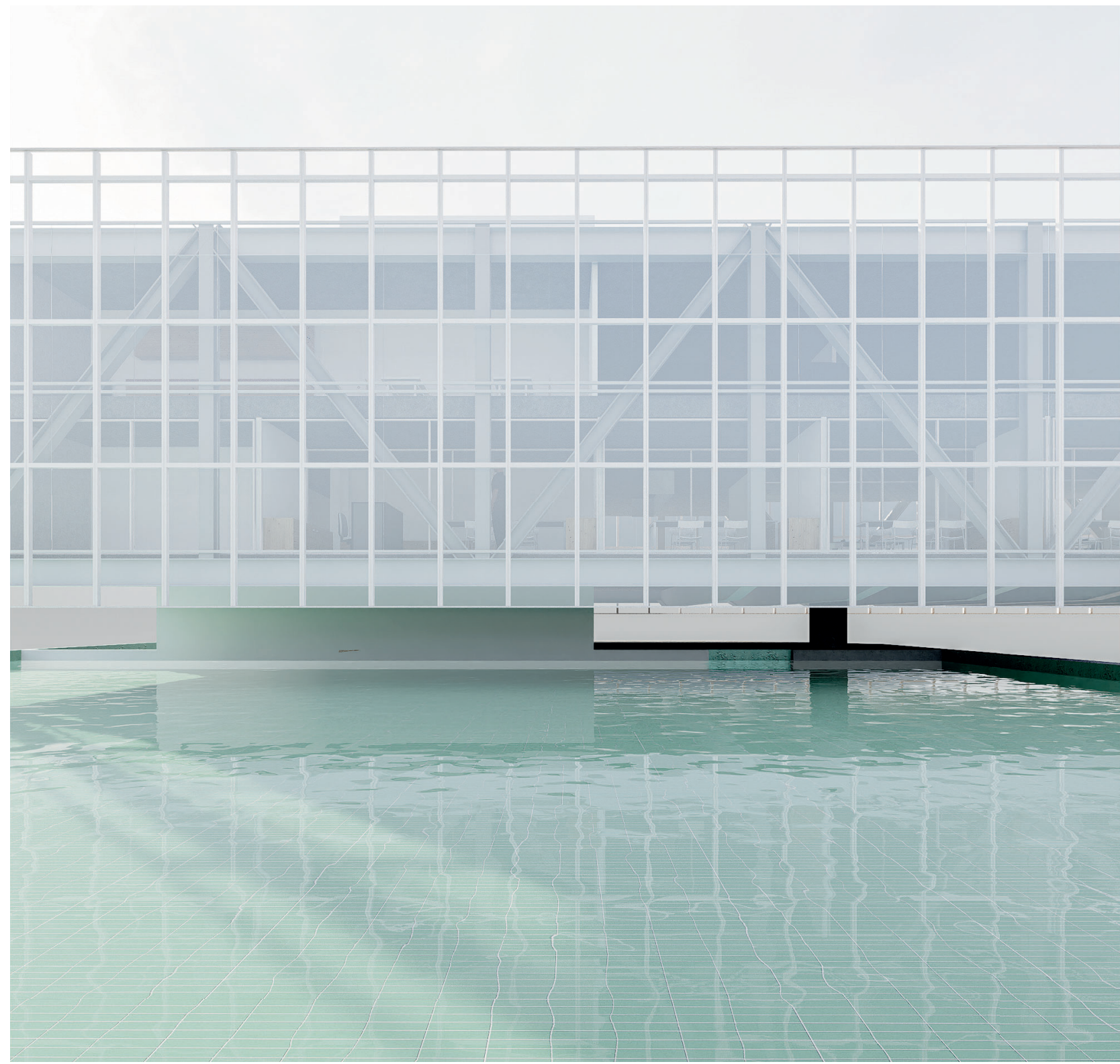


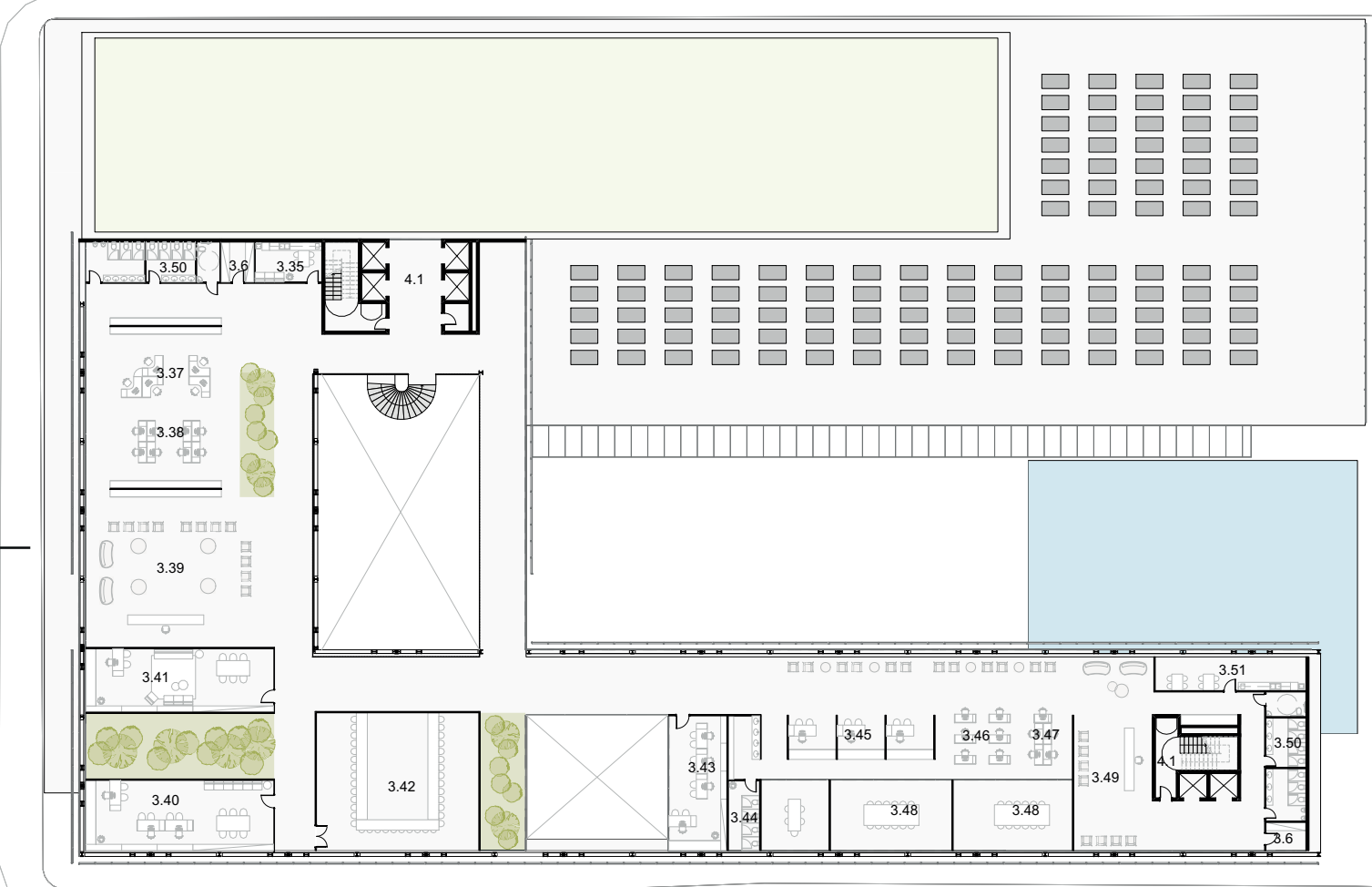
PLANTA BAIXA TÉRREO
ESC: 1/500



PLANTA BAIXA 2 PAVIMENTO
ESC: 1/500



PLANTA BAIXA 3 PAVIMENTO
ESC: 1/500



PLANTA BAIXA 4 PAVIMENTO
ESC: 1/500

LEGENDA

ATENDIMENTO AO CLIENTE E CAPACITAÇÕES

- 1.1 Recepção
- 1.2 URPVH - Unidade Regional de Porto Velho
- 1.3 Cabines para reunião
- 1.4 Sanitários
- 1.5 Copa
- 1.6 SEBRAE HUB
- 1.7 Salas de Educação Executiva
- 1.8 Sala Multiuso

1.9 Foyer

- 1.10 Estacionamento Público Externo

ÁREAS COMUNS E COMPARTILHADAS

- 2.1 Hall principal e área de convivência
- 2.2 Área de alimentação
- 2.3 Espaço Kids
- 2.4 Guarita
- 2.5 Balcão de Informações

SEDE SEBRAE

- 3.1 Recepção
- 3.2 Central de monitoração
- 3.3 Copa
- 3.4 Sala de descanso
- 3.5 Lavanderia
- 3.6 DML
- 3.7 Data Center
- 3.8 Área de apoio serviço

- 3.9 UGA - Unidade de Gestão Administrativa
- 3.10 Depósito Geral Manutenção
- 3.11 Triagem/Resíduos
- 3.12 Manutenção Predial
- 3.13 Almoxarifado
- 3.14 Arquivo
- 3.15 Protocolo

- 3.16 Sanitários/Vestíarios
- 3.17 Estacionamento Colaboradores
- 3.18 Refeitório
- 3.19 Programa qualidade de vida
- 3.20 Área de descanso
- 3.21 Área de Conforto e Entretenimento
- 3.22 UARC
- 3.23 UPP

- 3.24 UPDE
- 3.25 UCOM
- 3.26 UGP
- 3.27 Estúdio de criação audiovisual
- 3.28 UTIC
- 3.29 USO
- 3.30 UFC
- 3.31 Sala de Reuniões A

- 3.32 Sala de Reuniões B
- 3.33 Cabines de Reunião
- 3.34 Espaço para Associação
- 3.35 Copa
- 3.36 Sanitários UO's
- 3.37 UIC
- 3.38 UGE
- 3.39 Hall e Recepção CDE

- 3.30 Chefe de Gabinete
- 3.41 Gabinete Presidente
- 3.42 Sala de Reuniões CDE
- 3.43 Chefe de Gabinete DIREX
- 3.44 Sanitário Privativo Diretoria
- 3.45 Gabinetes Diretoria Executiva
- 3.46 Assessoria Diretoria Executiva
- 3.47 Unidade Jurídica

- 3.48 Sala de Reunião da Diretoria
- 3.49 Hall e Recepção DIREX
- 3.50 Sanitários DIREX
- 3.51 Copa Cozinha DIREX

INSTALAÇÕES TÉCNICAS

- 4.1 Circulações Verticais
- 4.2 Reservatórios
- 4.3 Subestação e rede

nova sede do sebrae
em rondônia

Concurso Público Nacional de Arquitetura e Urbanismo para a elaboração dos projetos da Nova Sede do Sebrae/RO no município de Porto Velho

Promoção:



Organização:



Apoio:

