

// Programa

O programa do novo SEBRAE em Porto Velho foi arranjado de modo que os programas de caráter mais público estejam no térreo e primeiro andar, acessíveis pela praça central. Os pavimentos superiores alojam os programas mais privados, voltados ao funcionamento interno, ou ao atendimento seletivo de visitantes e convidados.

// Bloco A

O Bloco A, alocado acima do estacionamento e com acesso direto a ele, se organiza em dois volumes dispostos ao longo de uma praça linear coberta. Esse espaço comum para o uso recreativo e de bem-estar dos funcionários também tem importante função ambiental, possibilitando a ventilação cruzada por entre as torres, sombreamento e fluxos naturais de ventilação ascendente, o que ajuda na sensação de resfriamento dos ambientes.

Neste térreo elevado, com acesso direto à praça, estão as áreas de suporte ao funcionário, como as áreas de descanso, de conforto e entretenimento. Os jardins e "gaps" deixados nesse nível entre os programas dos edifícios ajudam na passagem das brisas norte-sul e servirão como áreas de expansão futura. No segundo nível estão os open-offices, modulares e flexíveis. No terceiro nível se alojam os espaços destinados à diretoria, presidência e conselho.

// Bloco B & C

O programa de uso mais público e com possibilidade de acessos independentes para atendimento ao cliente e capacitações tem acesso direto da praça central no térreo. O Hall Principal e Área de Convivência, dispostos ao longo da Av. Campo Salles, organizam a entrada e a circulação pública em um espaço amplo, coberto e aberto, destinado a eventos e feiras que podem se estender para as áreas exteriores da praça com facilidade. Outras áreas de uso público ou comunitário se organizam também ao redor da praça central, como as áreas de alimentação e o Espaço Kids.

Os espaços do URPVH-Unidade Porto Velho e Sebrae HUB, dispostos ao longo da Rua Alvaro Maia, também se conectam diretamente com a praça central no nível térreo. No pavimento superior, a partir de um pátio que se configura como foyer, podem ser acessadas as salas de educação e a sala multiuso. Dessa forma os principais ambientes dos blocos B e C podem ter acessos independentes entre si e em relação ao restante do complexo.

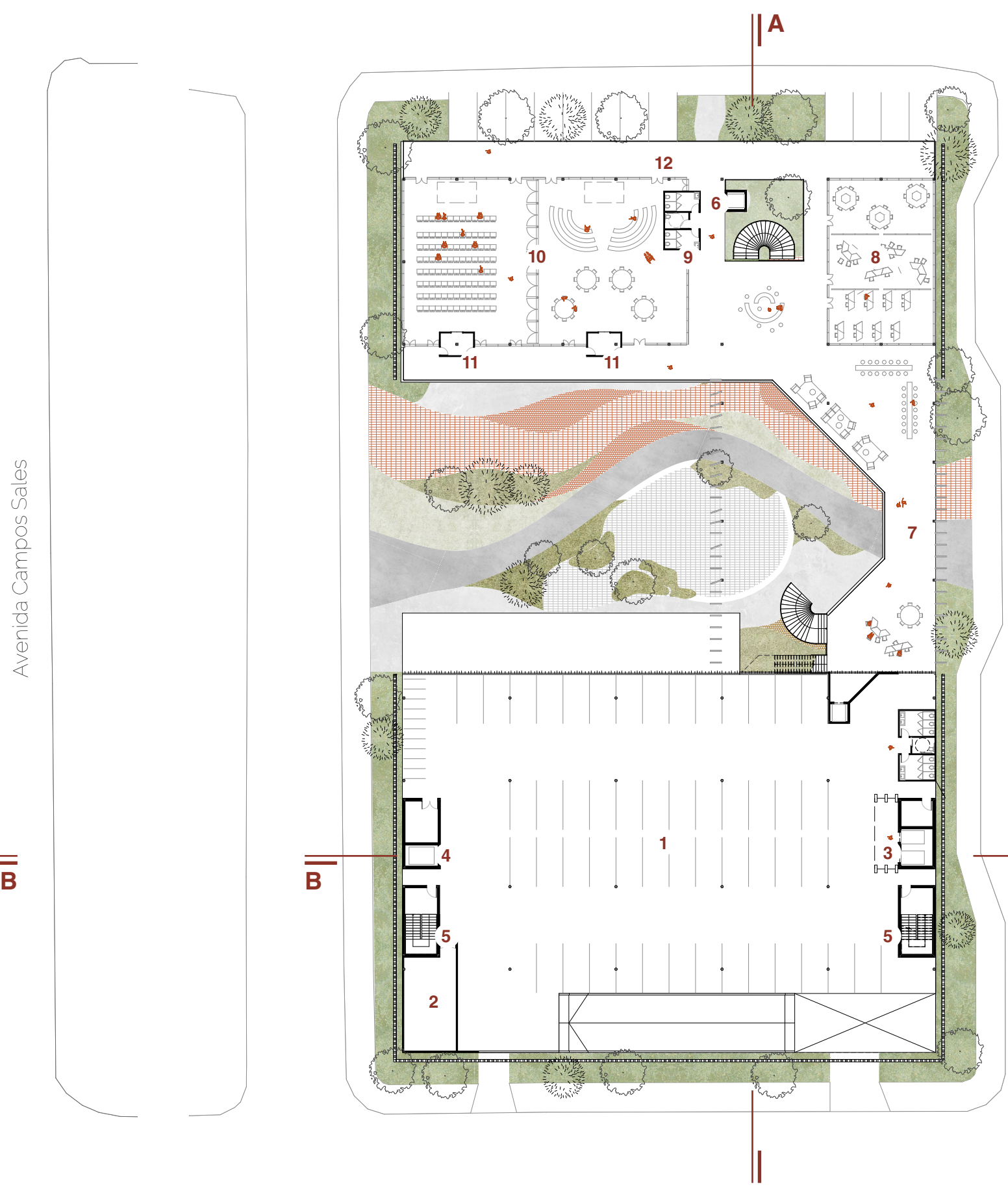


// Térreo



1:500

// 1º Pavimento



- Térreo
- 1 Estacionamento
  - 2 Sanitários C1
  - 3 Protocolo C1
  - 4 Recepção C1
  - 5 Recepção B1
  - 6 Depósito Greal de Manutenção Predial
  - 7 Almoxarifado
  - 8 Sebra Hub B2
  - 9 URPVH - Unidade Regional de Porto Velho B1
  - 10 Sanitários B1
  - 11 Central de Monitoração e Gravação
  - 12 Elevador de Acesso ao Bloco A
  - 13 Elevador de Carga e Descarga
  - 14 Escada Enclausurada
  - 15 Área de Alimentação C1
  - 16 Praça Central
  - 17 Hall Principal e Área de Convivência
  - 18 Elevador de Circulação Comum
- 1º pavimento
- 1 Estacionamento
  - 2 Depósito Geral de Manutenção Predial
  - 3 Elevador de Acesso ao Bloco A
  - 4 Elevador de Carga e Descarga
  - 5 Escada Enclausurada
  - 6 Elevador de Circulação Comum
  - 7 Hall Principal e Área de Convivência
  - 8 Salas de Educação Executiva - B3
  - 9 Sanitários - C3
  - 10 Sala Multiuso - C3
  - 11 Cabine Multimídia - B3
  - 12 Área Técnica - B3