

As áreas de plantio se organizam em um gradiente que vai do perímetro para o centro, criando uma transição verde suave com a cidade. Árvores altas e médias formam a camada estrutural principal da paisagem.

Alinhamentos lineares de árvores orientam a circulação e proporcionam sombra sazonal, seguindo e realçando os princípios da arquitetura.

Árvores altas, esbeltas e esculturais funcionam como pontos focais verticais, ligando o projeto à identidade da bacia do Rio Madeira e à paisagem urbana de Porto Velho.



Arbustos altos e médios formam uma camada vegetativa secundária que reforça a estética e a presença ecológica, além de aumentar a privacidade.

As zonas de plantio são organizadas em tipologias de acordo com o espaço em que se encontram, fazendo referência às zonas do ecossistema ripário próximas ao Rio Madeira.

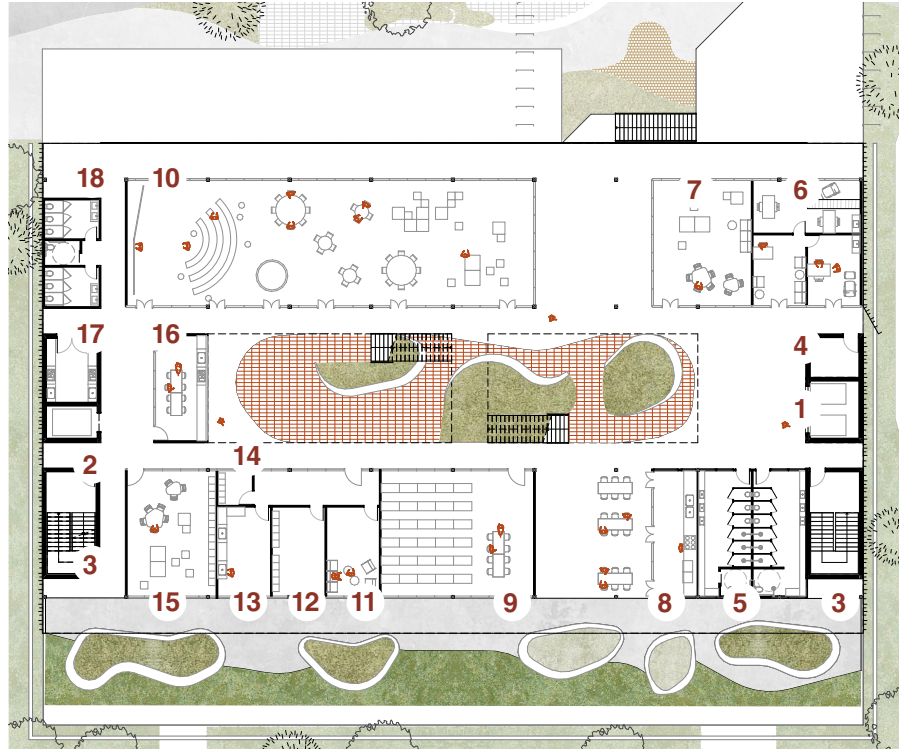
As tipologias de plantio seguem: massas tropicais densas ao longo dos caminhos principais, espécies leves e resistentes ao vento em áreas abertas, e vegetação mais densa sob copas para sombra e conforto.



No centro, um jardim de chuva rebaixado de 45 cm com plantas hidrófilas forma uma bacia ecológica com assentos. Zonas de cascalho entre fachadas e áreas de plantio criam lineares permeáveis como o jardim de chuva, ambos alimentando o sistema de reuso de água subterrânea e mantendo o fluxo hidrológico contínuo.

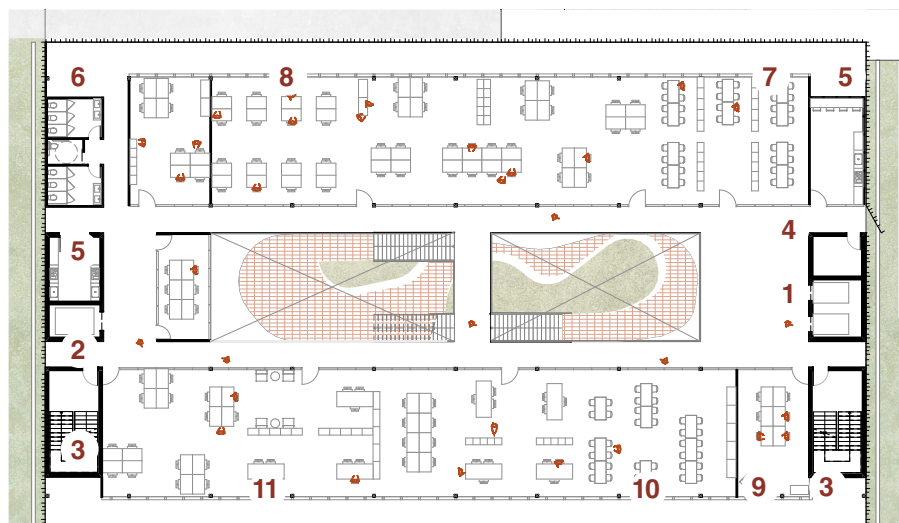
Materiais de piso interno se estendem para fora em linhas orgânicas e fluidas, definindo áreas de lazer externas por meio de curvas e combinações de materiais.

Todos os materiais utilizados para a filtração da água são de origem local e permeáveis, reforçando a sustentabilidade do projeto.



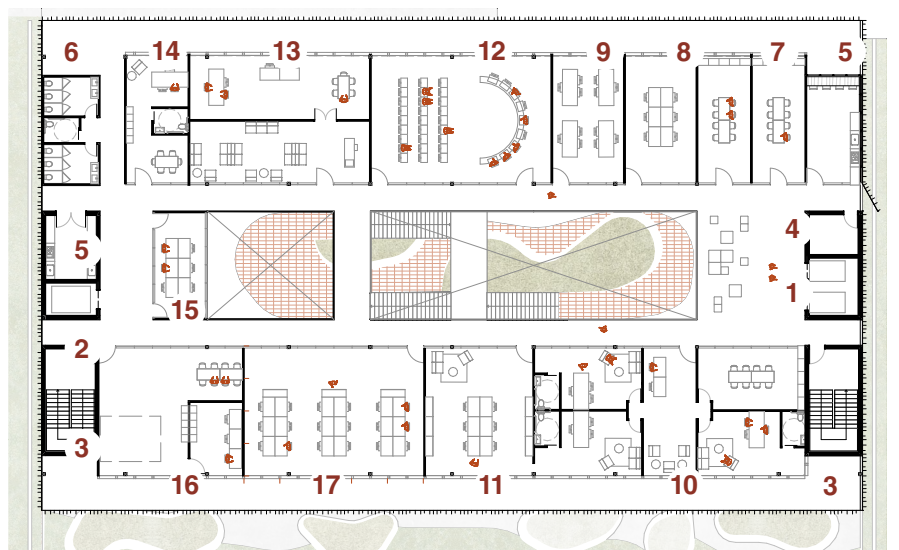
// 2º pavimento

- 1 Elevador de Acesso ao Bloco A
- 2 Elevador de Carga e Descarga
- 3 Escada Enclausurada
- 4 D.M.L
- 5 Vestiários
- 6 Programa de Qualidade de Vida
- 7 Área de descanso
- 8 Refeitório
- 9 Arquivo
- 10 Área de Conforto e Entretenimento
- 11 Sala de Descanso
- 12 Área de Apoio
- 13 Lavanderia
- 14 Triagem e Armazenamento
- 15 Manutenção Predial
- 16 Copa
- 17 Copas de Apoio
- 18 Sanitários - C2



// 3º pavimento

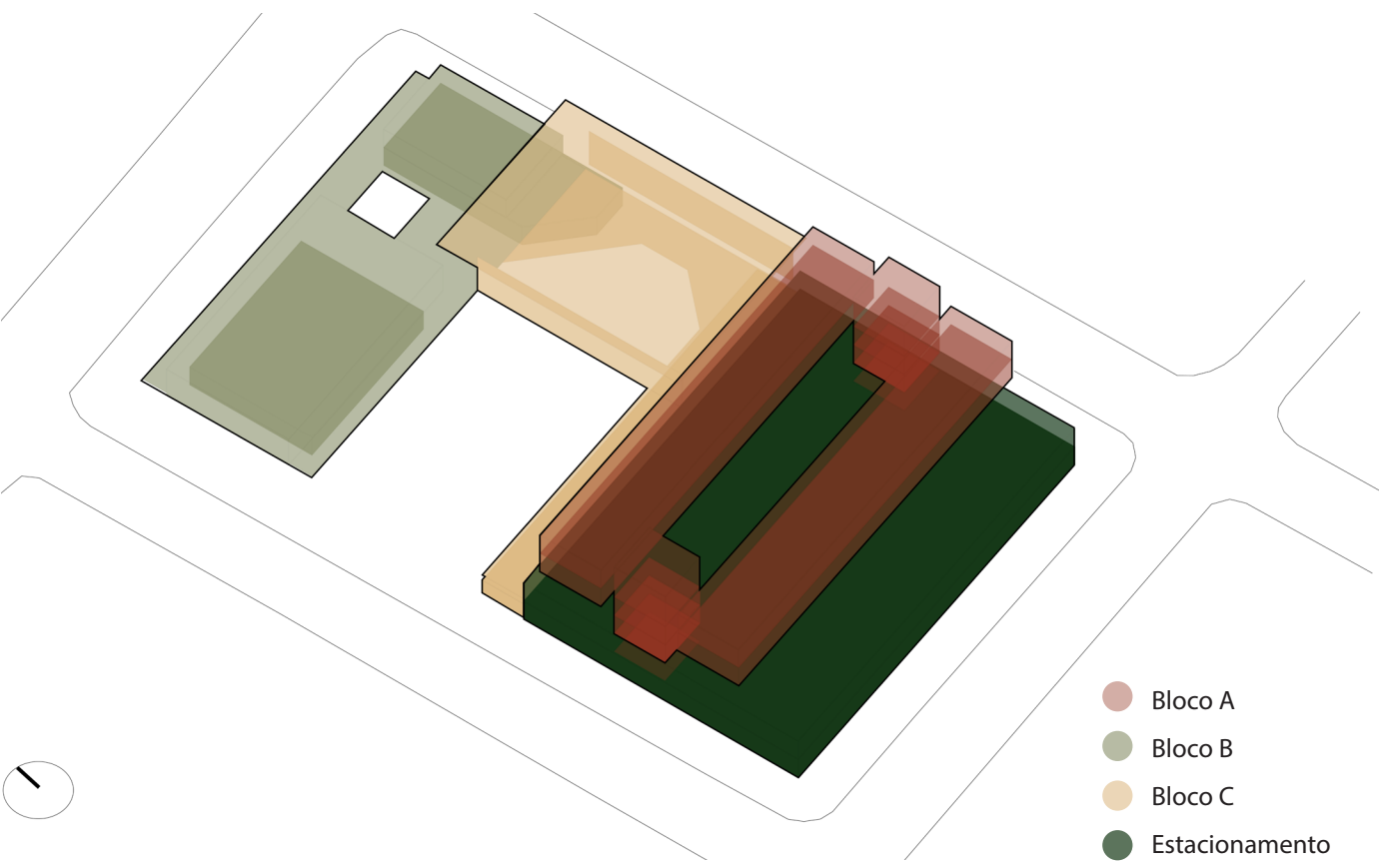
- 1 Elevador de Acesso ao Bloco A
- 2 Elevador de Carga e Descarga
- 3 Escada Enclausurada
- 4 D.M.L
- 5 Copa de Apoio
- 6 Sanitários- C2
- 7 Sala de Reunião A
- 8 USO; UFC; UCOM; UGE
- 9 Associação dos Colaboradores SEBRAE
- 10 Cabines de Reuniões
- 11 UGP; UPP; UARC; UPDE



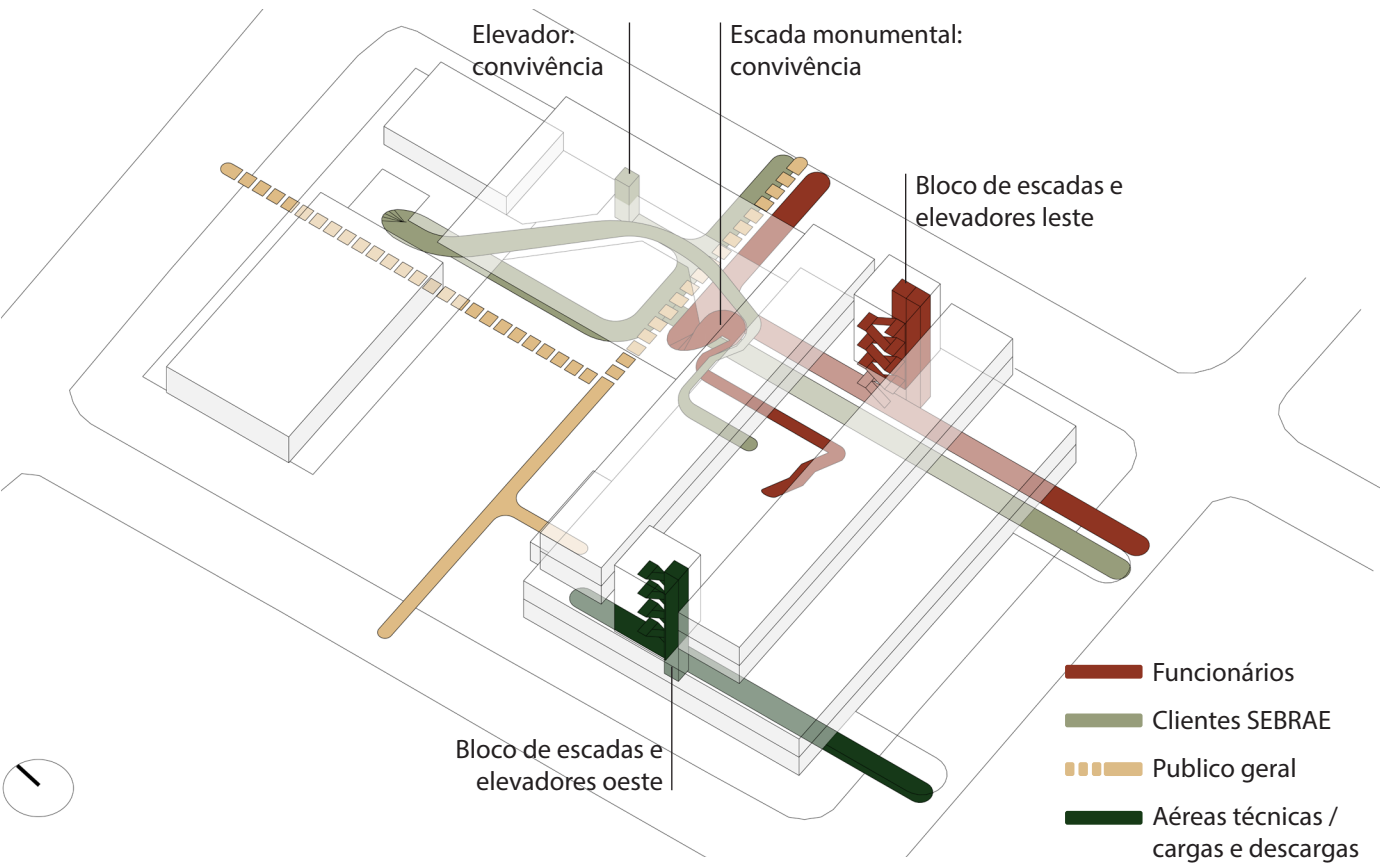
// 4º pavimento

- 1 Elevador de Acesso ao Bloco A
- 2 Elevador de Carga e Descarga
- 3 Escada Enclausurada
- 4 D.M.L
- 5 Copa
- 6 Sanitários- C2
- 7 Sala de Reunião da Diretoria
- 8 Unidade Jurídica
- 9 Gabinete da Diretoria Executiva
- 10 Hall e Gabinetes Diretoria Executiva
- 11 Acessoria Diretoria Executiva
- 12 Sala de Reuniões Conselho
- 13 Hall CDE e Chefe de Gabinete
- 14 Gabinete Presidente CDE
- 15 Sala de Reuniões B
- 16 Estúdio de Criação Audiovisual
- 17 UTIC

// Organização do programa



// Fluxos dos usuários



// Corte longitudinal A



nova sede do sebrae
em rondônia

Concurso Público Nacional de Arquitetura e Urbanismo para a elaboração dos projetos da Nova Sede do Sebrae/RO no município de Porto Velho

Promoção:



Organização:



Apoio:



3/4