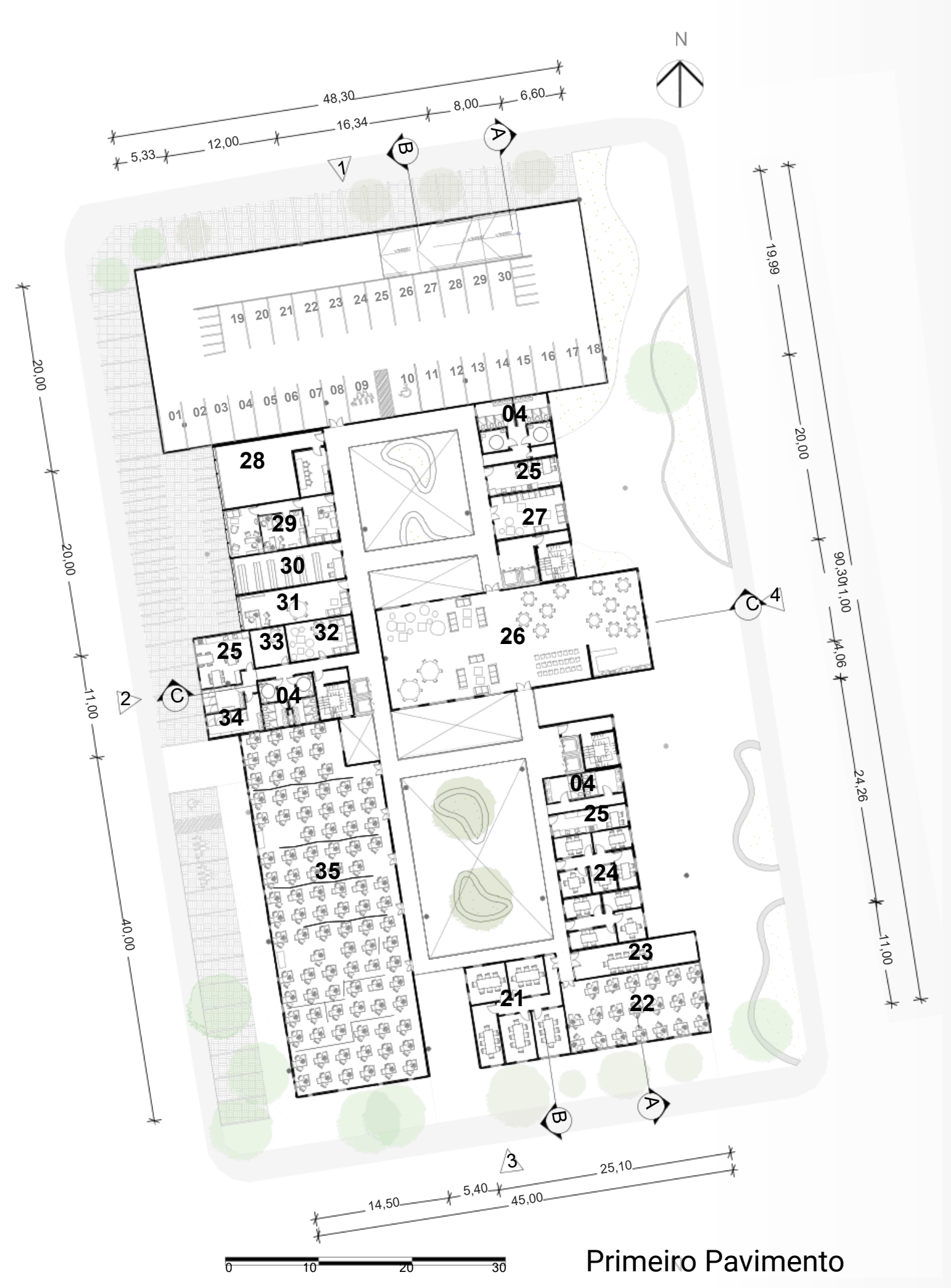
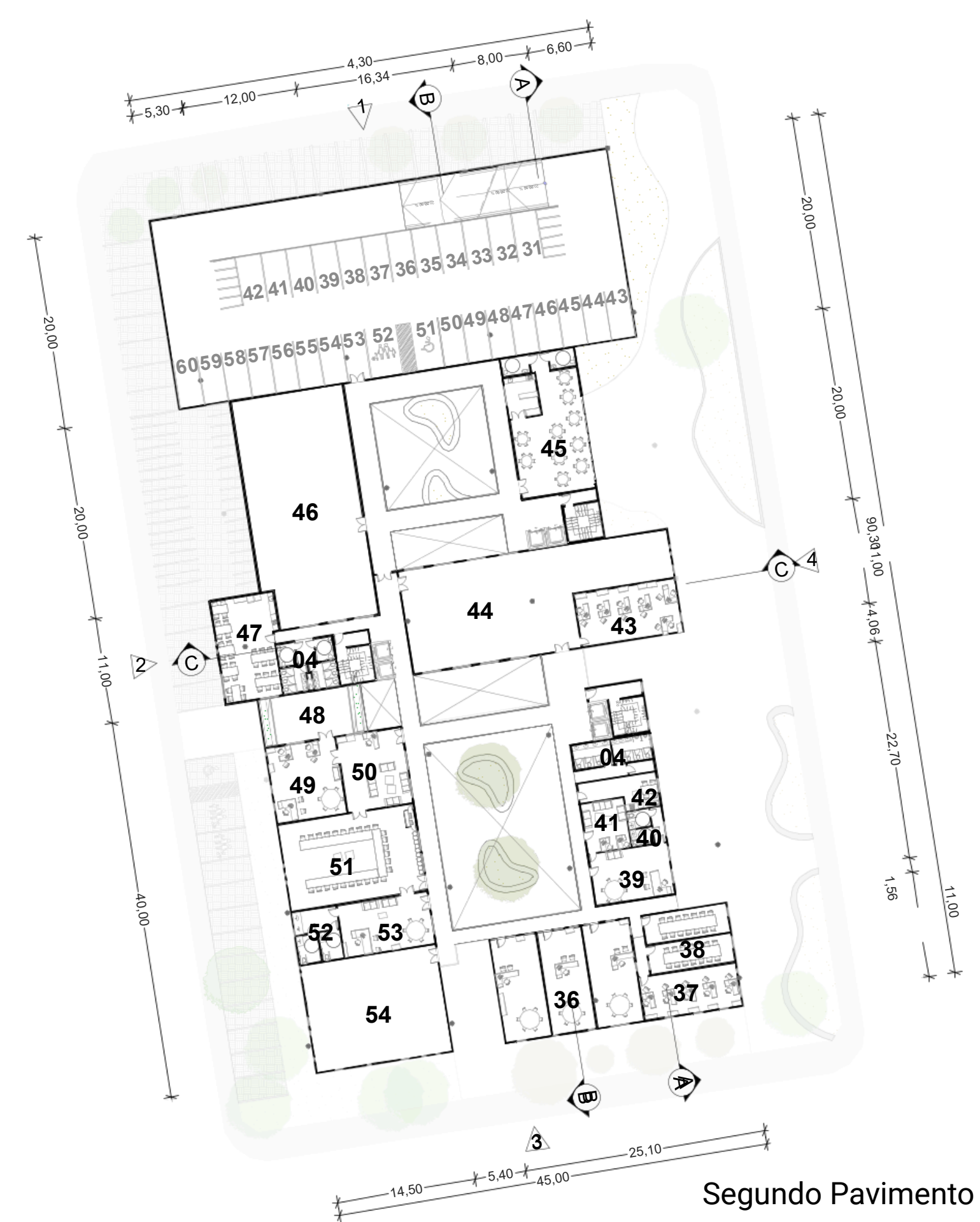




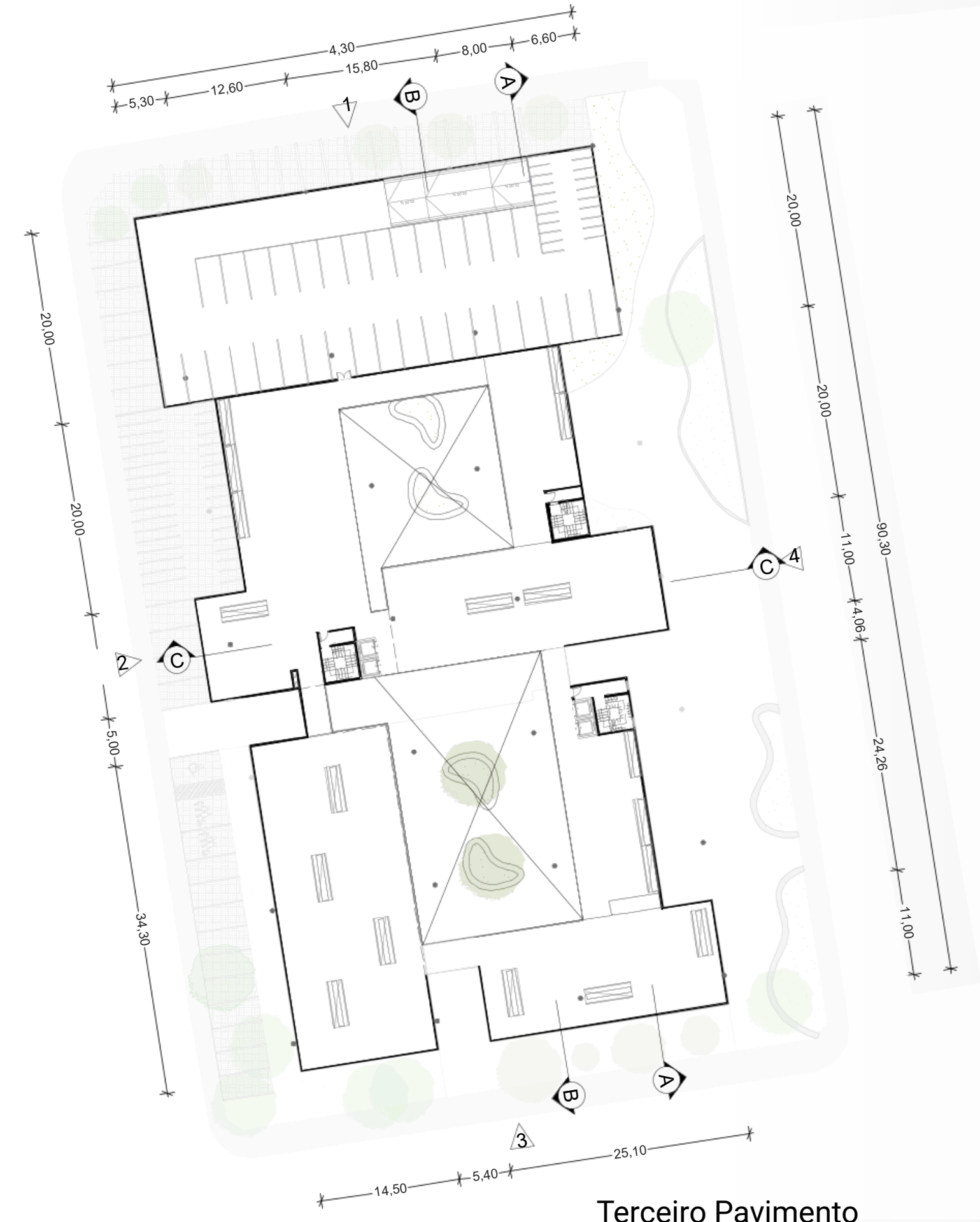
Pavimento Térreo



Primeiro Pavimento



Segundo Pavimento



Terceiro Pavimento

A implantação da nova sede SEBRAE/RO responde às necessidades de fluxo e relações com a cidade. Uma grande praça coberta com mobiliário urbano, no lado leste do terreno, na Av. Campos Sales, acolhe os clientes empreendedores, os funcionários colaboradores e os simples passantes.

No térreo, respondendo às exigências de zoneamento e hierarquização do programa de necessidades, na área norte do terreno são previstos os usos mais funcionais do edifício: a recepção, onde se concentram o atendimento, a espera, o controle de acesso e o encaminhamento dos usuários para os demais ambientes da sede. Esse espaço dá acesso direto a um grande pátio aberto, mas protegido pela grande cobertura que, além de ser um espaço flexível para eventos, exposições e feiras, serve também como área organizadora de fluxos, dando acesso à URPVH - Unidade Regional de Porto Velho, à área de serviços técnicos (almoxarifado, manutenção predial, depósito geral etc.). Do outro lado desse ambiente acha-se o pátio que dá acesso às salas de educação executiva, às circulações verticais, além dos sanitários e da área Kids. Esse percurso mais interno do SEBRAE/RO conecta-se mediante uma ampla passagem, porém controlada, com a área sul do terreno, destinada aos usos mais públicos da instituição, como o auditório, as salas multiuso, o espaço HUB, a cafeteria e à área de alimentação, também organizados no entorno do segundo pátio protegido pela grande cobertura, mas aberto à circulação livre das pessoas, permitindo a permeabilidade do terreno entre a Av. Campos Sales e a Rua Júlio de Castilhos. Esse segundo pátio-praça funciona como o foyer das salas multiuso, do espaço público de lazer e da área de alimentação. Uma verdadeira praça urbana. À noite, há a possibilidade de fechar esse fluxo, caso necessário. Há três circulações verticais (CVs), todas com escada enclausurada protegida (EEP) e elevadores, conforme normativa de segurança. A primeira CV se encontra na recepção e dá acesso exclusivamente à cobertura-mirante e ao restaurante do segundo pavimento. A segunda CV se encontra ao lado do pátio principal e permite acesso aos funcionários colaboradores ao primeiro e ao segundo pavimentos da diretoria. A terceira CV, perto da área de alimentação, também dá acesso ao primeiro e ao segundo pavimentos. Todas as CVs têm acesso controlado.

O primeiro pavimento acolhe, na área sul, as unidades organizacionais (UOs) do SEBRAE/RO, as salas de reunião, a UTIC e as cabines de reunião. Do lado nordeste, próxima, mas conceitualmente separada, temos o setor mais coletivo, destinado aos funcionários e colaboradores, com áreas de descanso e de conforto e entretenimento, além do refeitório dos funcionários. O lado nordeste abriga espaços de apoio como arquivo, sala audiovisual, programa de qualidade de vida e a associação dos colaboradores.

No segundo pavimento, na área sul do terreno, encontram-se os espaços da Diretoria Executiva e do CDE. Este andar, no lado norte, disponibiliza área para futura expansão, assim como oferece a possibilidade de criação de um restaurante panorâmico aberto ao público.

As vagas de veículos são organizadas num prédio-garagem alcançado por todos os pavimentos. A entrada aos estacionamentos dar-se-á pela Rua Senador Álvaro Maia. Copas de apoio e serviços e sanitários (masculino, feminino e PNEs) estão juntos às circulações verticais nos três pisos dos volumes.

- | | |
|--|---|
| 1. Sala Multiuso 500m² | 28. Descanso 46m² |
| 2. Sebrae HUB 277m² | 29. Estúdio de Criação Audiovisual 83m² |
| 3. Área de Alimentação 100m² | 30. Psicólogo 63m² |
| 4. WC's | 31. Arquivo 50m² |
| 5. Salas de Educação Executiva 220m² | 32. Espaço Associação 45m² |
| 6. Espaço Kids 54m² | 33. Área de Apoio 21,70m² |
| 7. Depósito Geral de Manutenção Predial 120m² | 34. Sala de Descanso 26m² |
| 8. Hall 675m² | 35. Vestiários 33m² |
| 9. Recepção 20m² | 36. UO's 553m² |
| 10. Protocolo 20m² | 37. Gabinetes Executivos 163m² |
| 11. URPVH 350m² | 38. Unidade Jurídica 52m² |
| 12. Recepção 20m² | 39. Sala Reunião Diretoria 58m² |
| 13. Central de Monitoração e Gravação 13m² | 40. Chefe Gabinete Diretoria 48m² |
| 14. Triagem, Armazenamento e Descarte de Resíduos 30m² | 41. WC Privado Gabinete Diretoria 10m² |
| 15. Lavanderia 27m² | 42. Copa 21m² |
| 16. DML 15m² | 43. Assessoria Diretoria 62m² |
| 17. Data Center 26m² | 44. Exposição Futura 255m² |
| 18. Manutenção Predial 55m² | 45. Área Visitantes/Restaurante |
| 19. Almoxarifado 150m² | 46. Exposição Futura 285m² |
| 20. UGA 105m² | 47. Refeitório 70m² |
| 21. Salas de Reunião 110m² | 48. Espaço ao Ar Livre |
| 22. Reunião A 120m² | 49. Chefe Gabinete 61m² |
| 23. Reunião B 44m² | 50. Hall Recepção CDE 57m² |
| 24. Cabines de Reuniões 100m² | 51. Sala Reunião Conselho 134m² |
| 25. Copa 20m² | 52. WC Presidência 27m² |
| 26. Copa 20m² | 53. Gabinete Presidência 55m² |
| 27. Área de Conforto e Entretenimento 235m² | 54. Expansão 164m² |



Pátio Interno



Pátio Interno



Pátio Interno



Terraço



nova sede do sebrae
em rondônia

Concurso Público Nacional de Arquitetura e Urbanismo para a elaboração dos projetos da Nova Sede do Sebrae/RO no município de Porto Velho

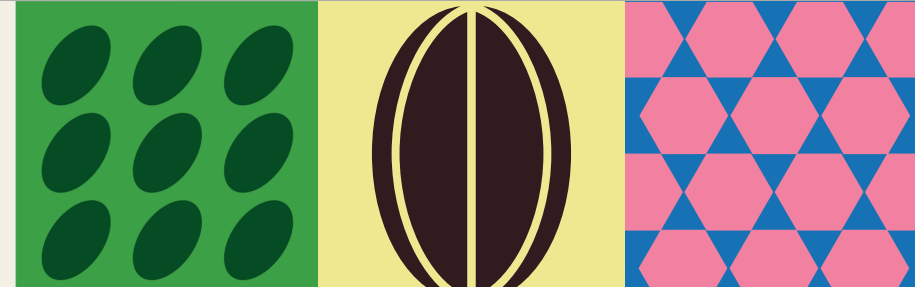
Promoção:



Organização:



Apoio:



2/4