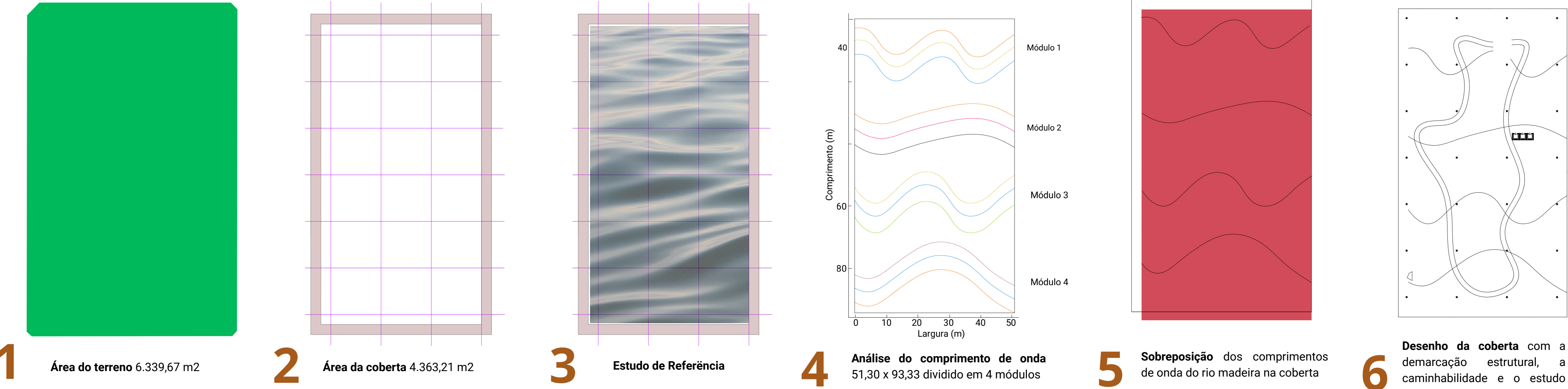


Diagrama Diretrizes Implantação da Coberta



Materialmente, os blocos, de dimensões diferentes e grandes vão transversais, apresentam simples estruturas em concreto (pilares, vigas e lajes alveolares) e vedações em alvenaria de tijolos ecológicos, com ou sem revestimentos e tratamentos cromáticos diversos, em mais uma comparação com a diversidade do espaço urbano. Os pisos externos são em elementos intertravados em concreto poroso, de forma a facilitar a absorção das águas pluviais. O conforto acústico é garantido pelo uso de materiais fonoabsorventes nas alvenarias externas e internas. As peças em concreto (pilares e lajes dos volumes) são tratadas com silicone, de maneira a protegê-las das intempéries. As vigas são encobertas pelos revestimentos. Já a grande laje de cobertura é impermeabilizada, garantindo custos de manutenção reduzidos.

O prédio do estacionamento possui uma grande fachada cinética na agitada Rua Senador Álvaro Maia. Conceitualmente bastante simples e de fácil manutenção, é composta de placas metálicas de 10 cm x 10 cm fixadas com pinos, mas com a possibilidade de se movimentarem com o vento (ver imagem). A marca SEBRAE/RO estará constantemente em movimento, assim como as águas do Rio Madeira, que nunca param.

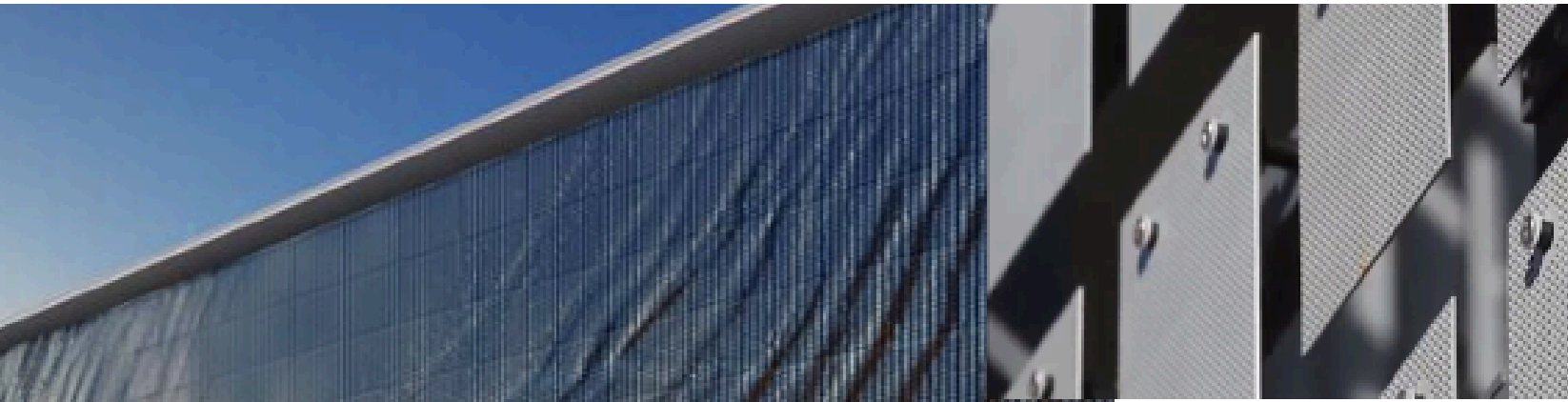


Imagem Ilustrativa Fixação Placa Metálica



Concreto



Painel Cinético



Piso Drenante



Tijolo Ecológico



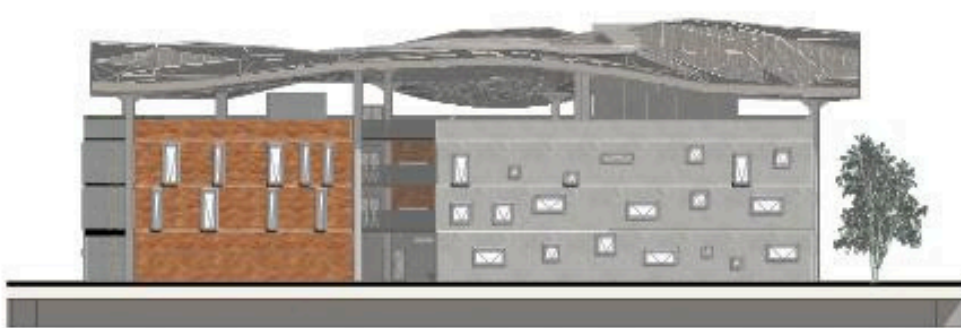
Fachada Leste



Fachada Norte

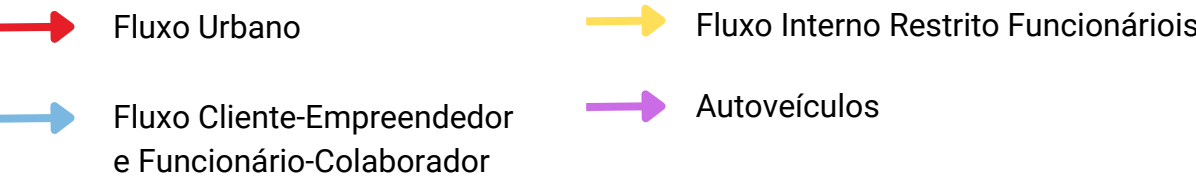


Fachada Oeste

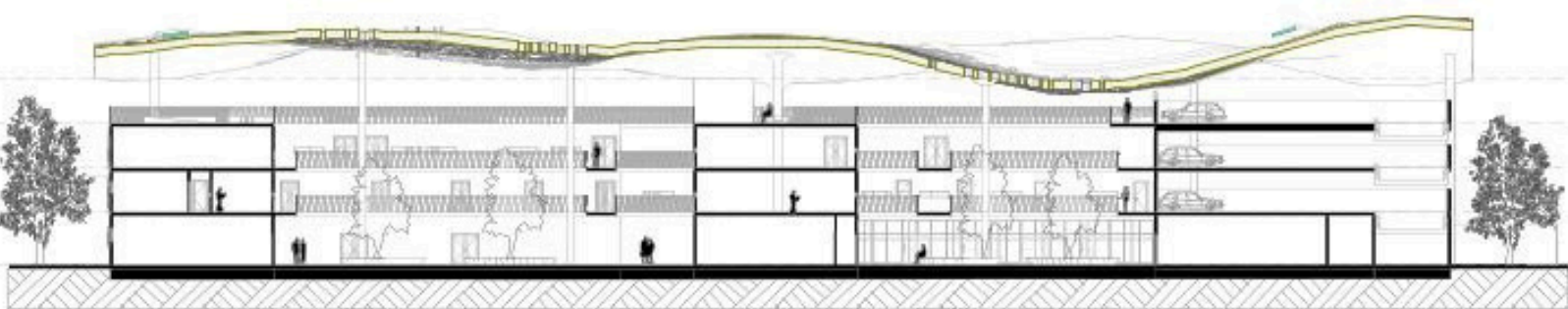


Fachada Sul

Diagrama Fluxos e Permeabilidade Urbana



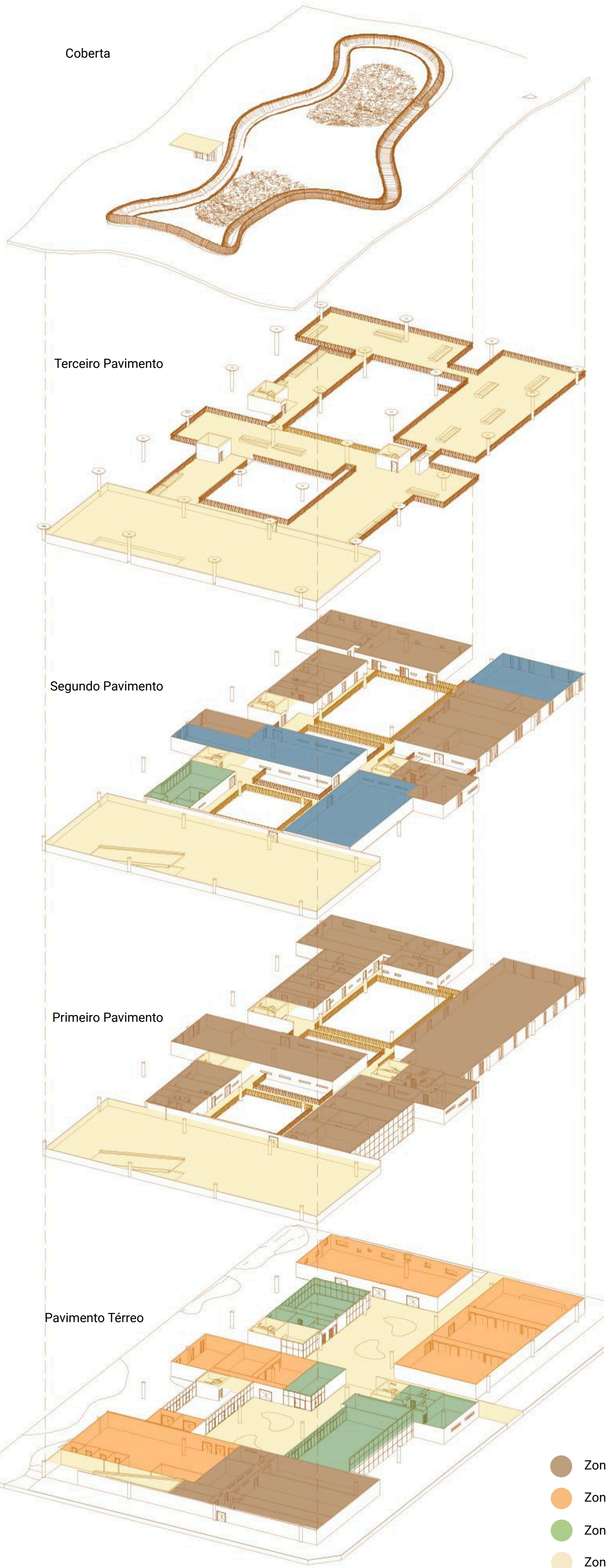
Corte CC



Corte BB



Corte AA



Isométrica Explodida Zonas

- Zona A
- Zona B
- Zona C
- Zona D
- Zona E

nova sede do sebrae em rondônia

Concurso Público Nacional de Arquitetura e Urbanismo para a elaboração dos projetos da Nova Sede do Sebrae/RO no município de Porto Velho