

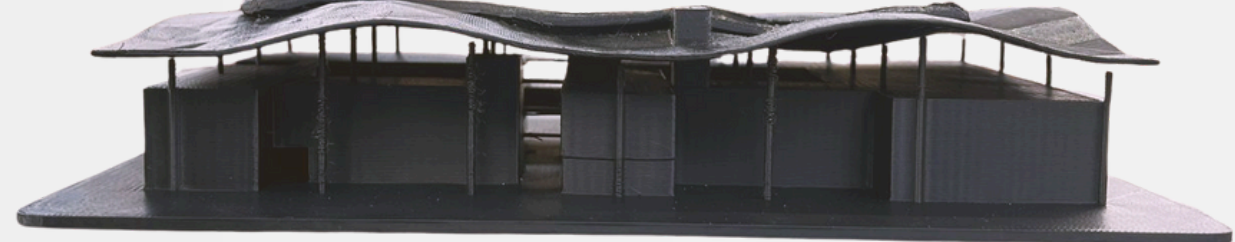
MAQUETE FÍSICA FEITA EM IMPRESSÃO 3D



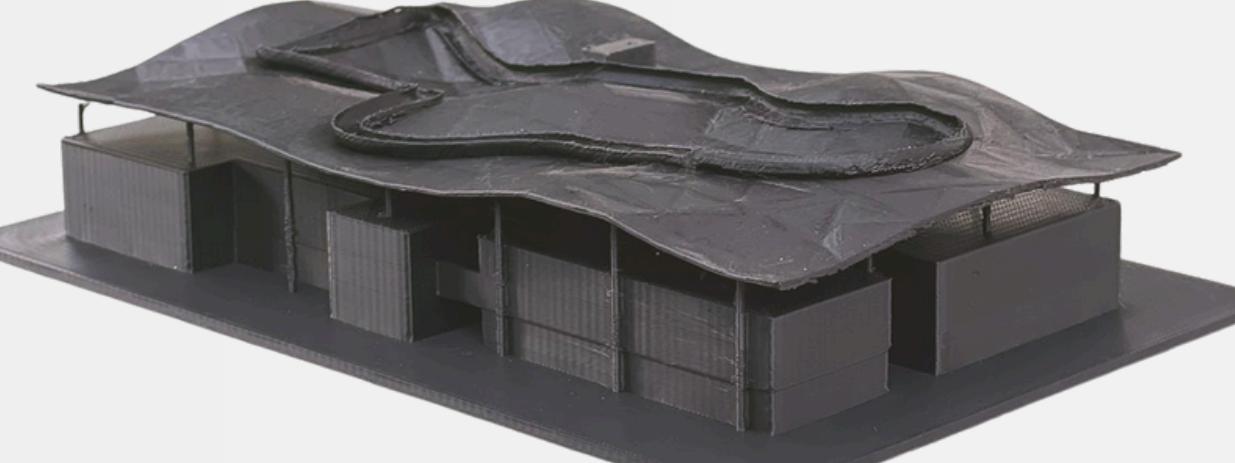
VISTA LESTE



VISTA NOROESTE



VISTA OESTE

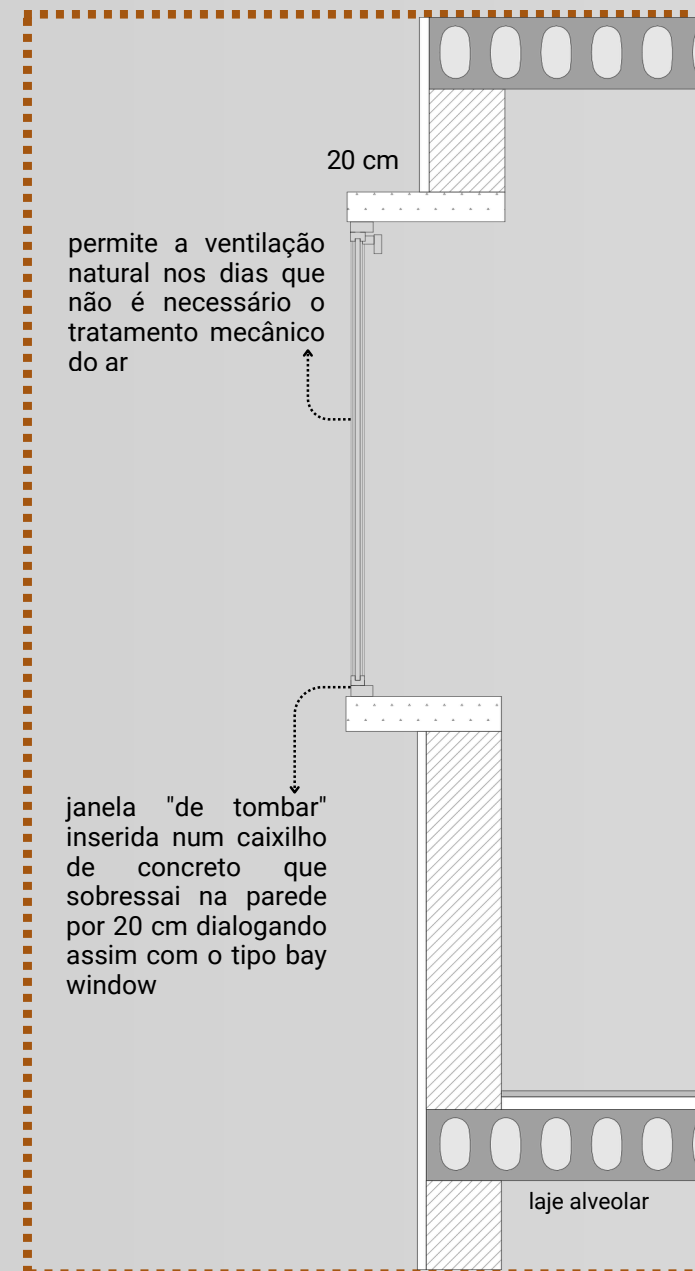
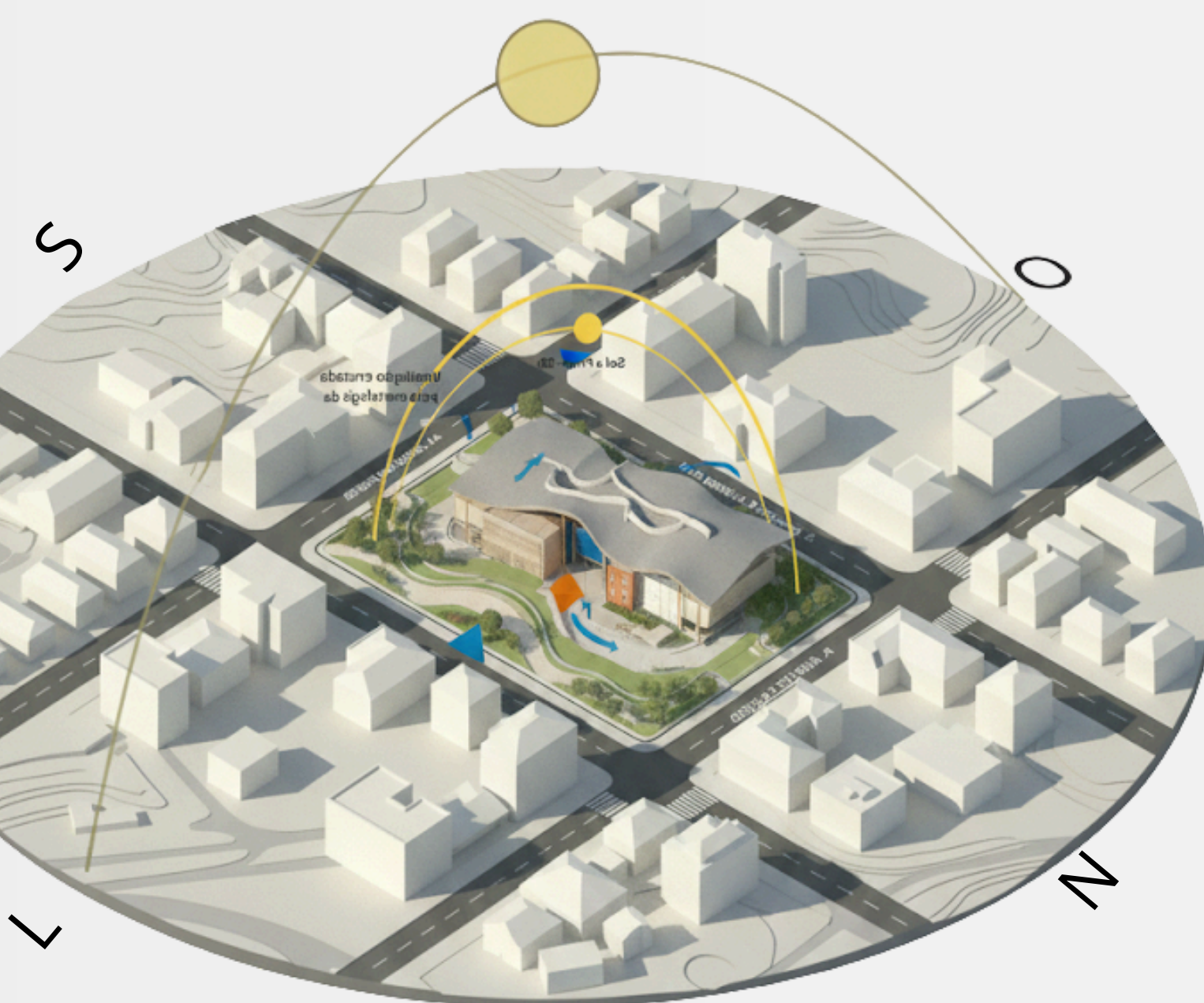


VISTA SUDOESTE



VISTA LESTE

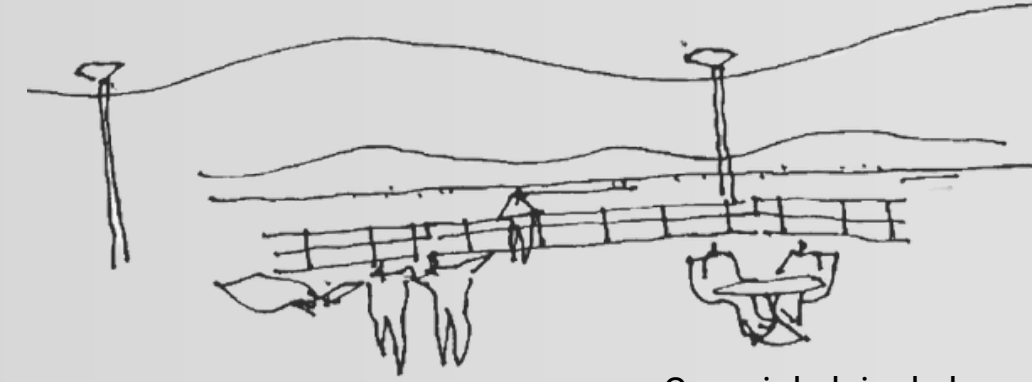
ARCO SOLAR



DETALHE DA MOLDURA DAS JANELAS

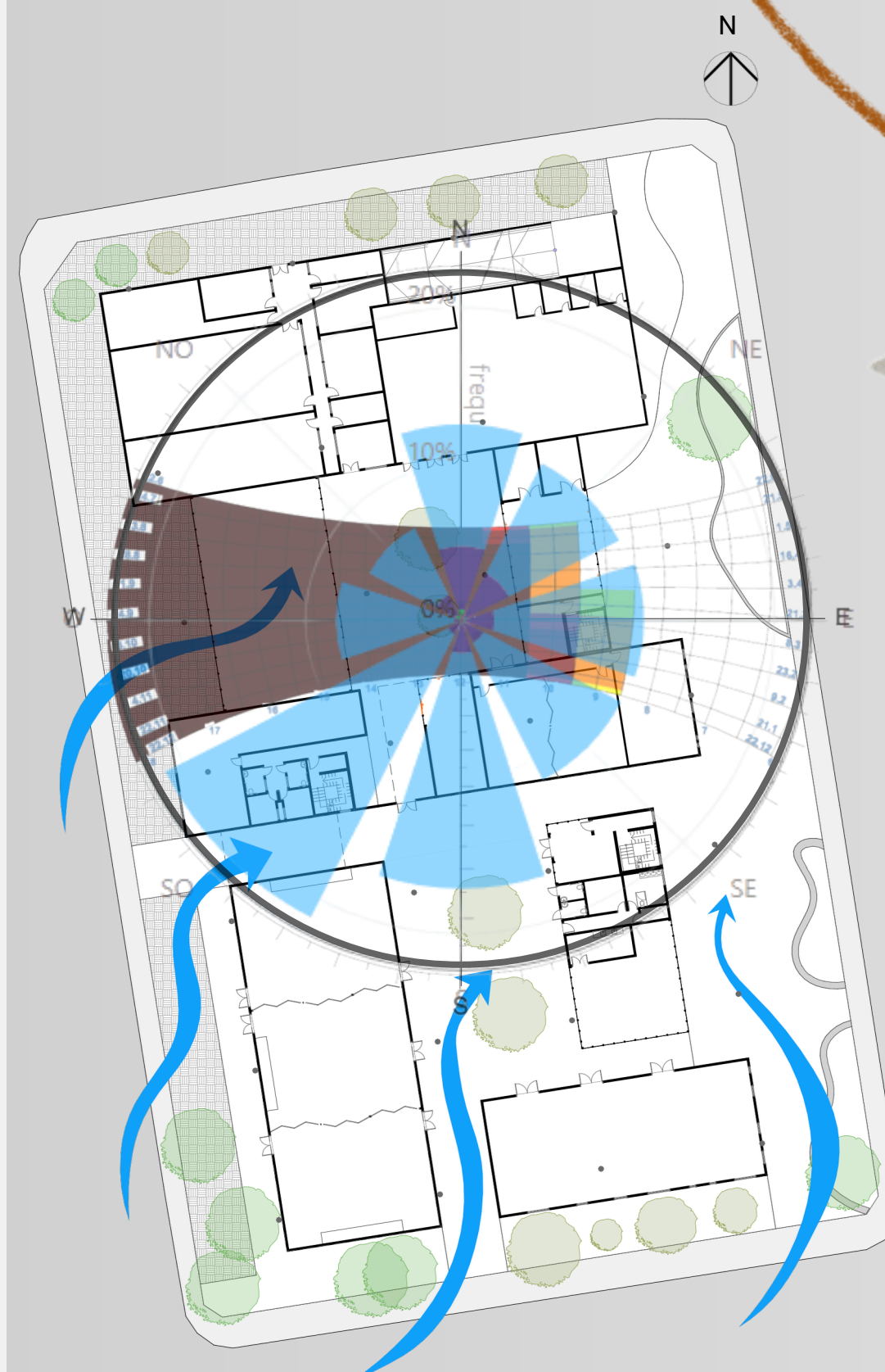
As fachadas dos volumes são compostas por janelas de vidro com caixilhos em concreto, dispostas em arranjo randômico, contribuindo para a diversidade visual do conjunto arquitetônico e dialogando com a linguagem contemporânea proposta para o edifício.

As janelas do tipo "de tombar" são inseridas em caixilhos de concreto que sobressaem 20 cm do plano da fachada, estabelecendo diálogo formal com o conceito de bay window.



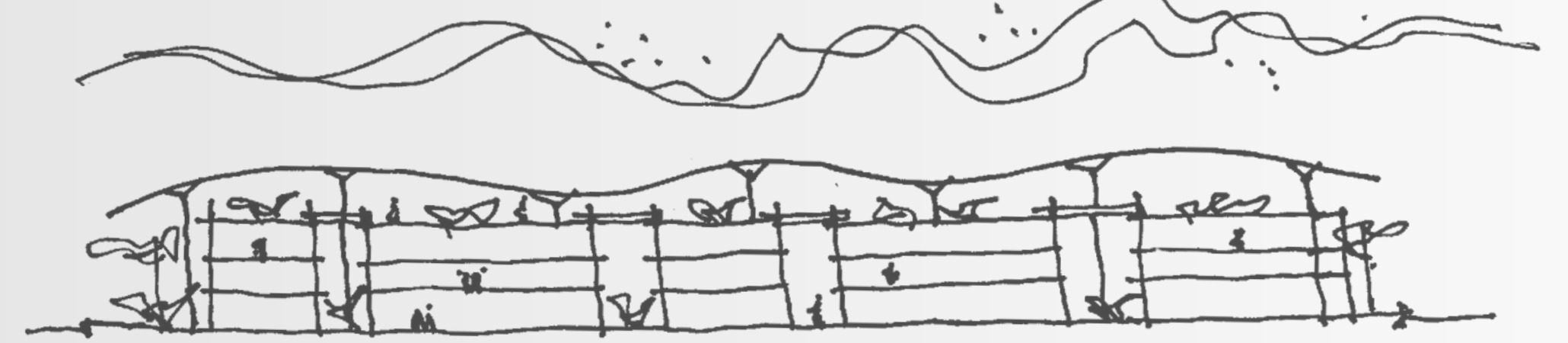
-Croqui da laje de lazer

As janelas do tipo tombar favorecem a ventilação cruzada e a renovação contínua do ar, reduzindo a necessidade de sistemas mecânicos de climatização nos períodos de condições climáticas favoráveis. Essa estratégia contribui para o conforto ambiental e reforça o compromisso do projeto com a sustentabilidade.

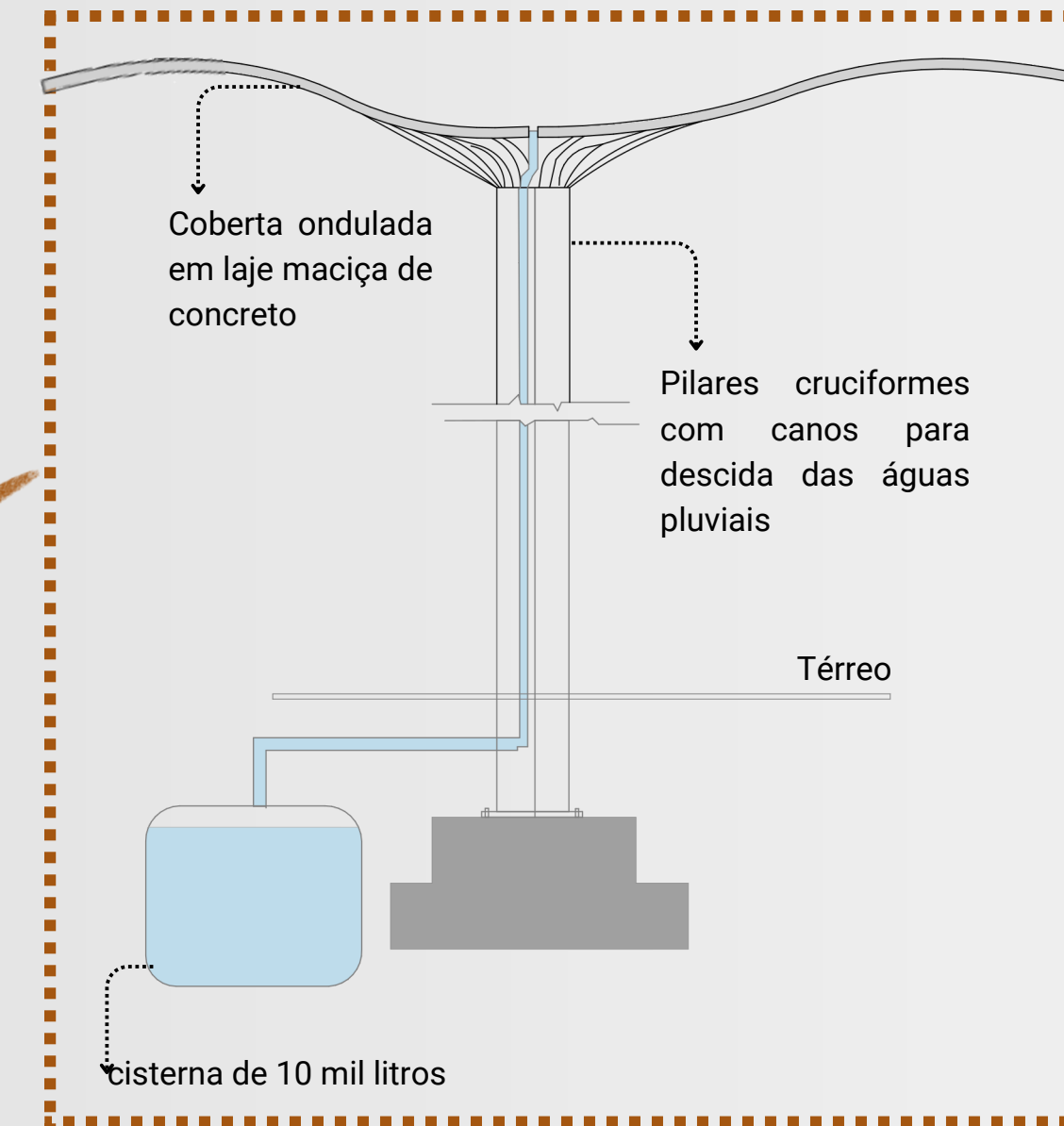


ESTUDO BIOCLIMÁTICO

O clima quente e úmido de Porto Velho, marcado por alta carga solar e ventos predominantemente suaves, orienta uma arquitetura que busca equilíbrio entre abrigo e permeabilidade. O projeto valoriza a transição entre interior e exterior, criando espaços que respiram, iluminados de forma natural e protegidos do excesso de calor. As aberturas são pensadas para favorecer a ventilação cruzada e a renovação constante do ar, enquanto a implantação prioriza conforto térmico e luminoso ao longo do ano. A proposta resulta em ambientes que dialogam com o clima local, oferecendo bem-estar, leveza e uso qualificado dos espaços externos e internos..

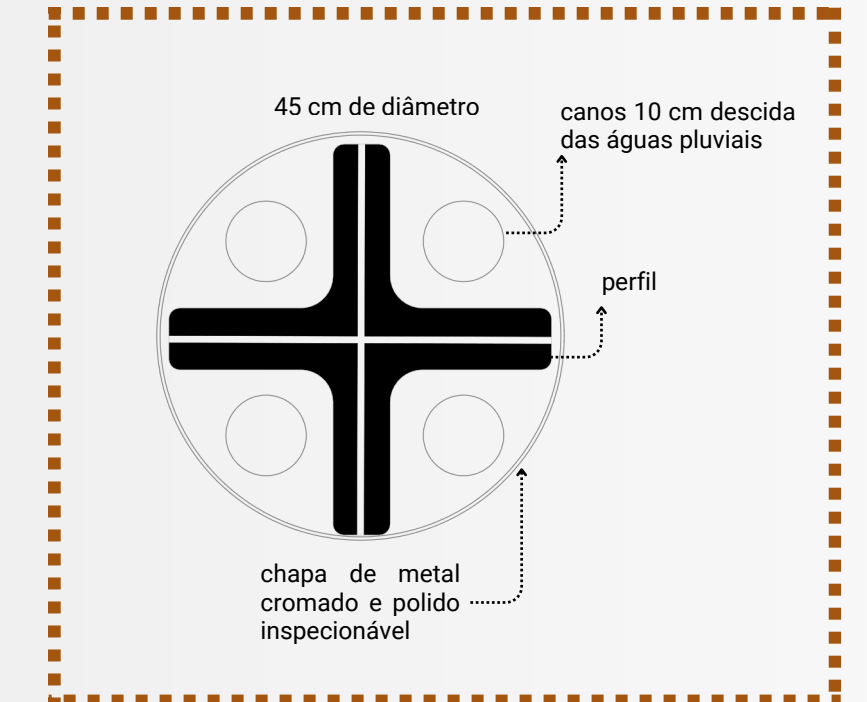


-Croqui da composição do edifício

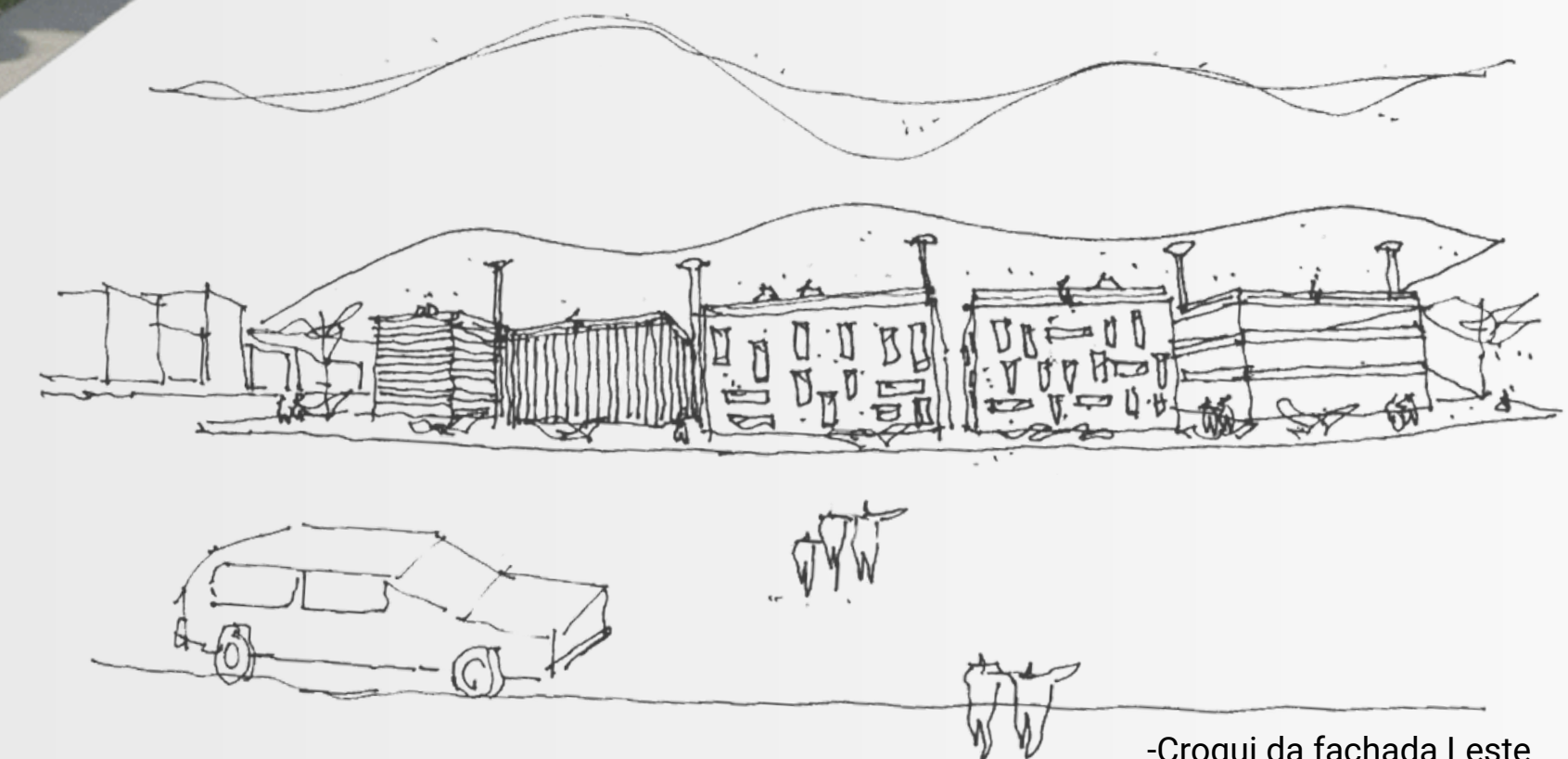


DETALHES DOS PILARES DA COBERTA

Os grandes pilares da coberta, recuperando a ideia dos pilares cruciformes de mesiana memória, são compostos de quatro perfis standard de aço, montados entre si para formar uma cruz grega, e revestidos com chapas de metal cromado e polido (formando assim pilares redondos). Integrado ao sistema estrutural, os pilares abrigam os dutos de descida das águas pluviais, conduzindo a água captada pela cobertura até cinco cisternas com capacidade de 10.000 litros cada, destinadas ao reuso em descargas sanitárias, irrigação e limpeza.



COBERTA CAMINHÁVEL



-Croqui da fachada Leste



nova sede do sebrae
em rondônia

Concurso Público Nacional de Arquitetura e Urbanismo para a elaboração dos projetos da Nova Sede do Sebrae/RO no município de Porto Velho

Promoção:
SEBRAE

Organização:
instituto de arquitetos do brasil

Apoio:
CAU/RO
Conselho de Arquitetura e Urbanismo de Rondônia

