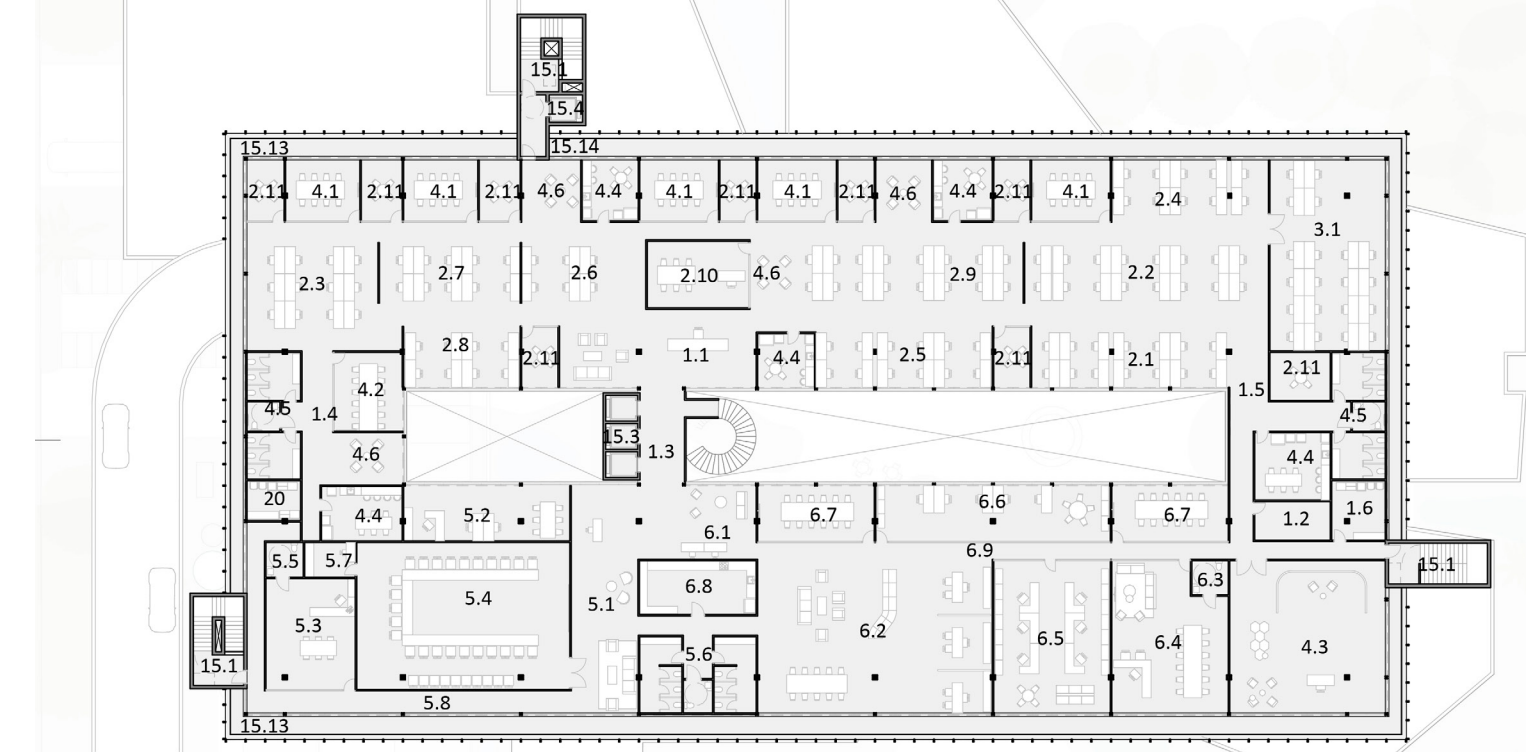
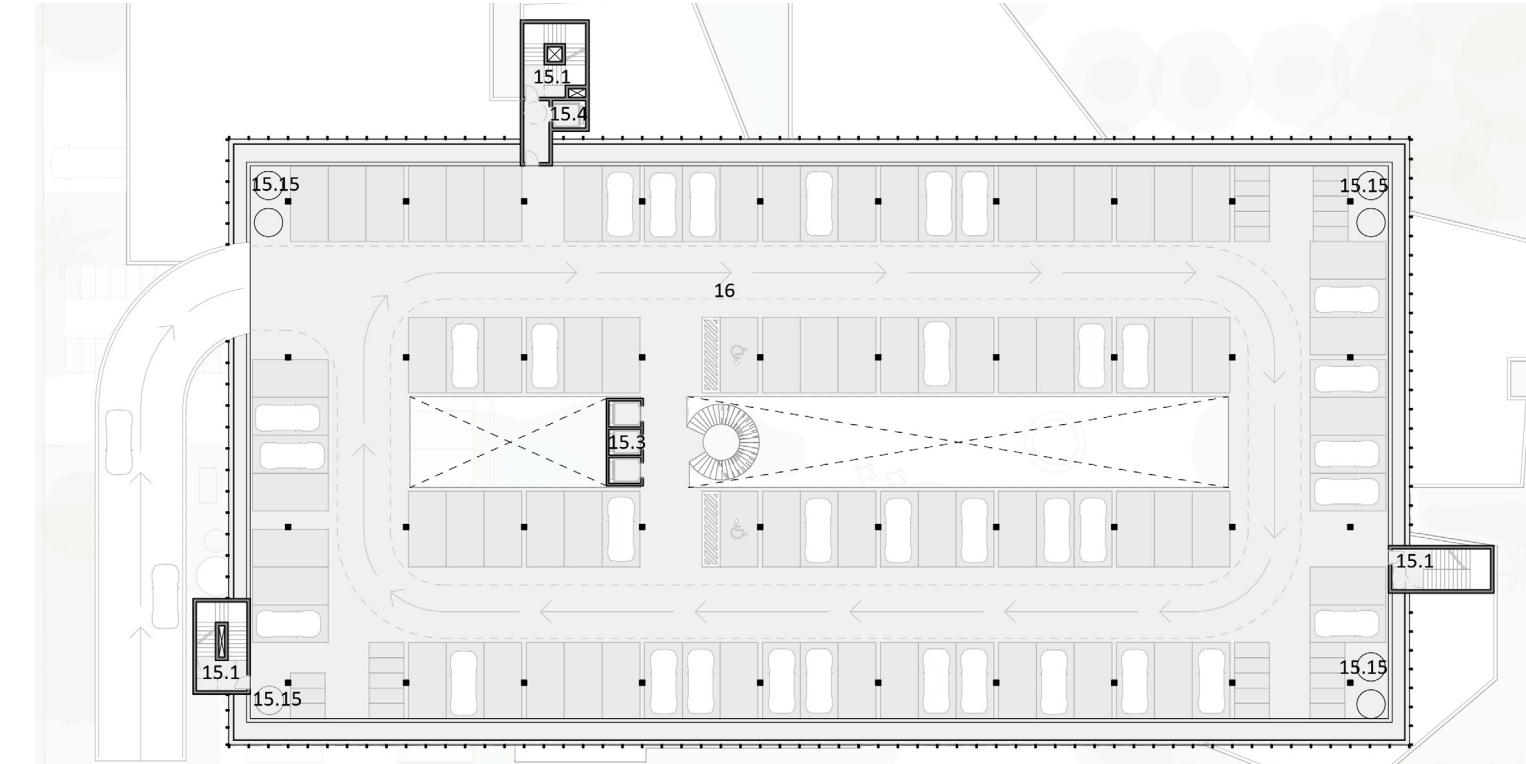




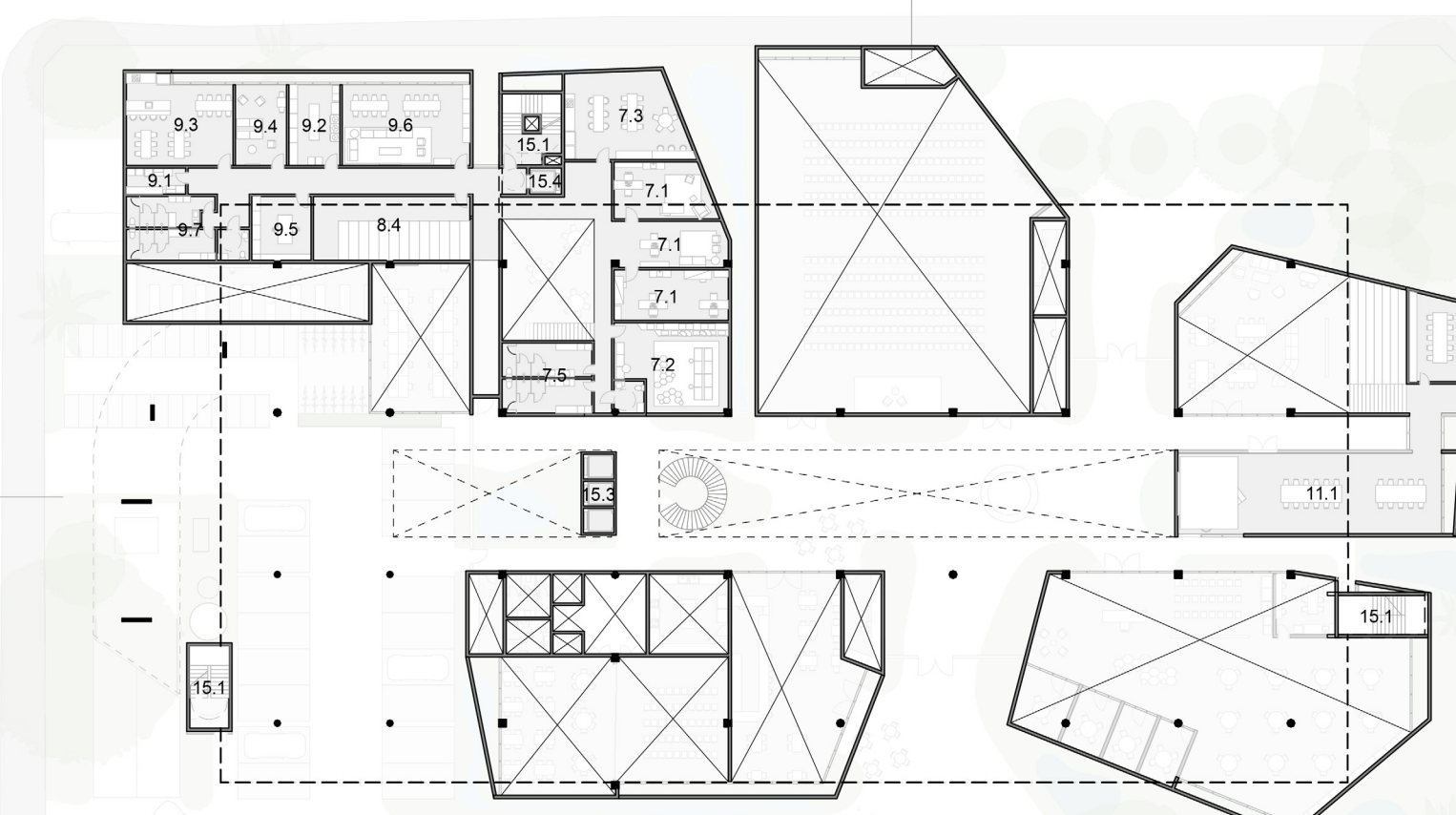
Segundo Pavimento		Área (m²)
1	Recepção e Atendimento Sede Sebrae	73,46
1.1	Recepção	14,14
1.2	Central de Monitoramento e Gravação	31,95
1.3	Circulação	23,04
1.4	Circulação	63,44
1.5	Circulação	13,85
1.6	D.M.L.	-
2	Unidades Organizacionais (UO)	-
2.1	USO - Unidade de Suporte Operacional	52,21
2.2	UFC - Unidade de Finanças e Contabilidade	105,36
2.3	UCOM - Unidade de Comunicação	71,70
2.4	UGP - Unidade de Gestão de Pessoas	48,92
2.5	UARC - Unidade de Atend. e Relacionam. com Cliente	55,02
2.6	UIC - Unidade de Integridade Corporativa	50,31
2.7	UPP - Unidade de Políticas Públicas	59,52
2.8	UGE - Unidade de Gestão Estratégica	36,91
2.9	UPDE - Unidade de Prod. e Desenvol. Empresarial	94,06
2.10	Espaço para associação dos colaboradores do SEBRAE/RO	30,66
2.11	Cabines de Reuniões	10,00
3	Unidade de Gestão de TI e Comunicação (UTIC)	-
3.1	UTIC	96,01
4	Áreas de apoio às Unidades	-
4.1	Sala de Reuniões A	21,20
4.2	Sala de Reuniões B	24,25
4.3	Estúdio de criação audiovisual	104,13
4.4	Copas de apoio	15,20
4.5	Sanitários	28,88
4.6	Apoio às unidades	15,98
5	Conselho Deliberativo Estadual (CDE)	-
5.1	Hall e Recepção do CDE	67,50
5.2	Chefe de gabinete	41,01
5.3	Gabinete do Presidente do CDE	44,47
5.4	Sala de Reuniões do Conselho	135,95
5.5	Sanitário Privativo do Gabinete do Presidente do CDE	6,12
5.6	Sanitários CDE	48,35
5.7	Sala de Projeção	8,23
5.8	Circulação	48,49
6	Diretoria Executiva	-
6.1	Hall e Recepção da Diretoria	24,12
6.2	Gabinetes da Diretoria Executiva	157,41
6.3	Sanitário Privativo do Gabinete da Diretoria Executiva	6,12
6.4	Chefe de Gabinete Diretoria Executiva	72,59
6.5	Assessoria da Diretoria Executiva	78,71
6.6	Unidade Jurídica	57,79
6.7	Sala de reunião dos Diretoria	28,55
6.8	Copa Cozinha	27,10
6.9	Circulação	37,44
15	Instalações Técnicas	-
15.1	Circulação Vertical	51,06
15.3	Elevadores	-
15.4	Elevador de Serviço	-
15.12	Passarela Técnica	45,52
15.13	Passarela Técnica	97,51
15.14	Passarela Técnica	85,15
15.15	Sistema Reuso Intermediária	-
16	Estacionamento	-
16.1	Estacionamento	2.409,80
Pavimento Mezanino		-
7	Sector Espaços do Colaborador do Sebrae	-
7.1	Programa qualidade de vida	25,85
7.2	Áreas de Descanso	44,05
7.3	Refeitório	49,55
7.5	Vestilários Sebrae	36,76
8	Supporte e Manutenção	-
8.4	Arquivo	48,38
9	Serviços Gerais (terceirizados e apoio)	-
9.1	D.M.L. - Depósito de Material de Limpeza	7,43
9.2	Lavanderia	19,77
9.3	Copa	43,77
9.4	Sala de descanso	16,74
9.5	Área de apoio serviço	18,12
9.6	Manutenção Predial	49,45
9.7	Sanitários / Vestilários	37,62
11	Sector Startups	-
11.2	Sebrae HUB - Mezanino	137,69
15	Instalações Técnicas	-
15.1	Circulação Vertical	51,06
15.3	Elevadores	-
15.4	Elevador de Serviço	-
Pavimento Térreo		-
3	Unidade de Gestão de TI e Comunicação (UTIC)	-
3.2	Data Center	25,20
7	Sector Espaços do Colaborador do Sebrae	-
7.4	Área de Conforto e Entretenimento	216,45
8	Supporte e Manutenção	-
8.1	Unidade de Gestão Administrativa (UGA)	101,16
8.2	Protocolo	20,87
8.3	Almoxarifado	144,81
8.5	Depósito Geral de Manutenção Predial	115,31
8.6	Circulação Administrativa e de Serviços	71,01
9	Serviços Gerais (terceirizados e apoio)	-
9.8	Triagem, armazenamento e descarte de resíduos	25,74
10	Sector Recepção	-
10.1	Recepção	26,15
10.2	URPVH - Unidade Regional de Porto Velho	350,61
11	Sector Startups	-
11.1	Sebrae HUB - Térreo	150,90
12	Sector Centro de Atendimento e Capacitação (CAC)	-
12.1	Sala de Educação Executiva	73,73
12.2	Sala de Educação Executiva	70,29
12.3	Sala de Educação Executiva	74,93
12.4	Sala Multiuso	427,46
12.5	Sala Técnica	15,00
14	Áreas Comuns e Compartilhadas	-
14.1	Hall Principal e Área de Convivência	632,94
14.2	Espaço Kids	25,35
14.3	Área de Alimentação	112,79
14.4	Cozinha	30,28
14.5	Sanitários	25,19
14.6	Sanitários	55,15
14.7	Sanitários	28,98
14.8	Guarda Vigias	15,00
14.9	Bicicletário	30,63
15	Instalações Técnicas	-
15.1	Circulação Vertical	51,06
15.3	Elevadores	-
15.4	Elevador de Serviço	-
15.6	Gerador	12,60
15.7	Transformador	7,20
15.8	Medição	-
15.9	Plano Reciclagem	-
15.10	Biodigestor	25,20
15.11	Wetland	-
16	Estacionamento	-
16.2	Estacionamento Coberto	422,73
17	Áreas Externas	-
17.1	Área Externa Coberta	393,79



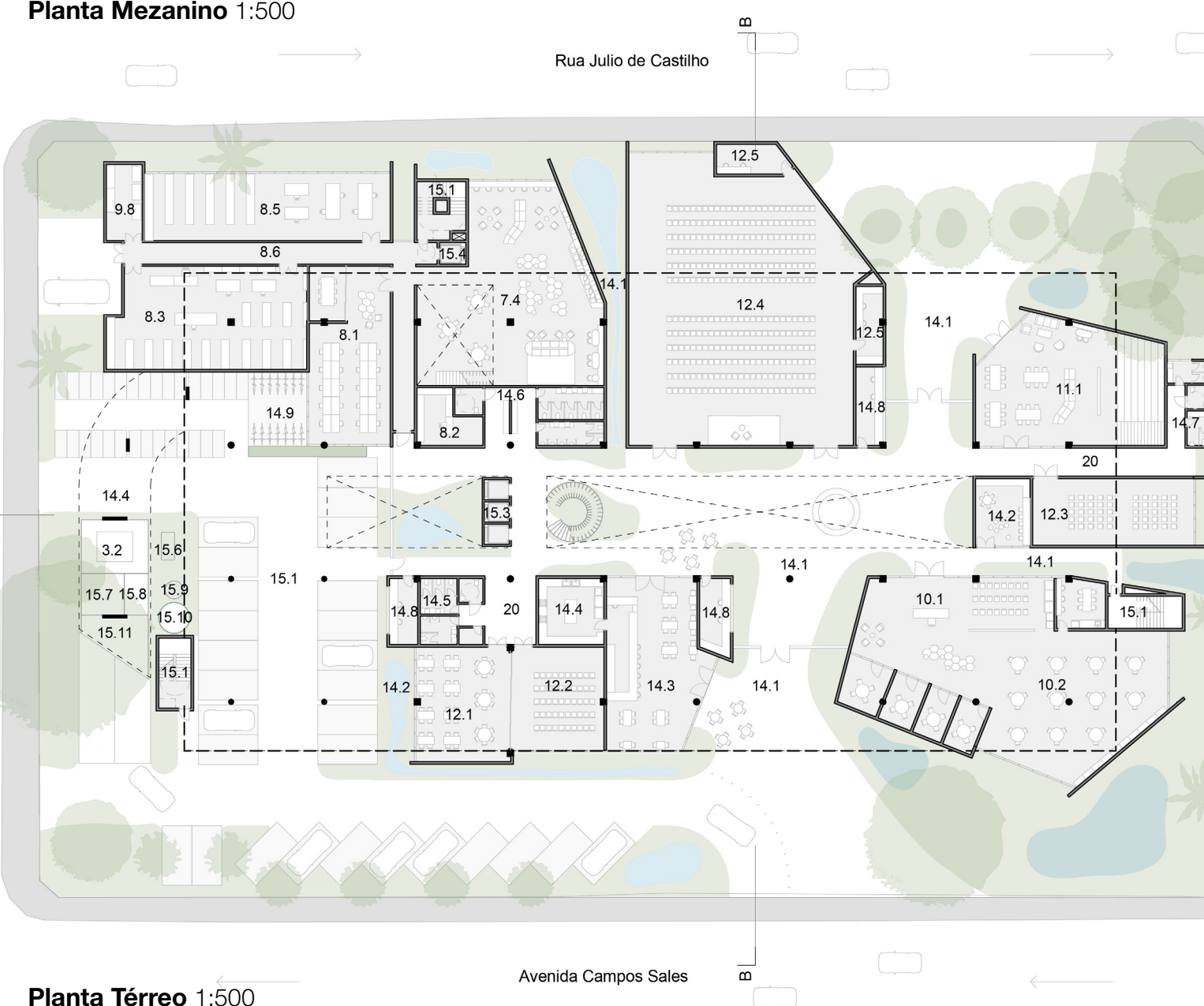
Planta 2º Pavimento 1:500



Planta 1º Pavimento 1:500



Planta Mezanino 1:500



Planta Térreo 1:500



nova sede do sebrae
em rondônia

Concurso Público Nacional de Arquitetura e Urbanismo para a elaboração
dos projetos da Nova Sede do Sebrae/RO no município de Porto Velho

Promoção:



Organização:



Apoio:



2/4