

Planta Baixa Terreno
Escala 1/500

Zona de Espaços Comuns e Compartilhados (C)
1. Áreas Comuns e Compartilhadas
1.1 Hall e Convivência 467 m²
1.2 Espaço Kids 23 m²
1.3 Alimentação 145 m²
1.4 Sanitários 46 m²
1.5 Guarita Vigias 22 m²
1.6 Mesas ao ar livre 155 m²
1.7 Jardim Interno 1000 m²

Zona de Atendimento ao cliente e capacitações (B)
2.1 Setor Recepção
2.1.1 Recepção 23 m²
2.1.2 U.R.P.V.H. 447 m²

2.2 StartUps
2.2 Sebrae HUB 257 m²

2.3 Centro de Atendimento e Capacitação (C.A.C.)
2.3.1 Salas de Educação Executiva 218 m²

2.4 Áreas de Apoio
2.4.1 Foyer 48 m²
2.4.2 Sanitários 46 m²
2.4.3 Depósito Cadeiras 30 m²
2.4.4 Copa para Eventos 22 m²

Zona Sede Sebrae (A)
3.1 Recepção e Atendimento
3.1.1 Recepção 74 m²
3.1.2 Central de Monitoração e Gravação 13 m²

3.7 Setor Espaços do Colaborador do Sebrae
3.7.1 Programa Qualidade de Vida 140 m²
3.7.2 Área de descanso 74 m²
3.7.3 Área de Conforto e Entretenimento 194 m²
3.7.5 Sanitários 46 m²

3.8 Suporte e Manutenção
3.8.1 U.G.A. 99 m²
3.8.2 Protocolo 50 m²
3.8.3 Almoxxarifado 144 m²
3.8.4 Arquivo 45 m²

3.9 Serviços Gerais
3.9.1 Dep. Mat. Limp. 7 m²
3.9.2 Lavanderia 20 m²
3.9.3 Copa 20 m²
3.9.4 Descanso 49 m²
3.9.5 Manut. Predial 45 m²
3.9.6 Descarte Resíduos 22 m²

Zona de Instal. Técnicas (D)
4. Áreas Técnicas
4.2 Hidráulica 144 m²
4.4 Tratamento Esgoto 47 m²

3.6.5 Dep. Man. Predial 95 m²

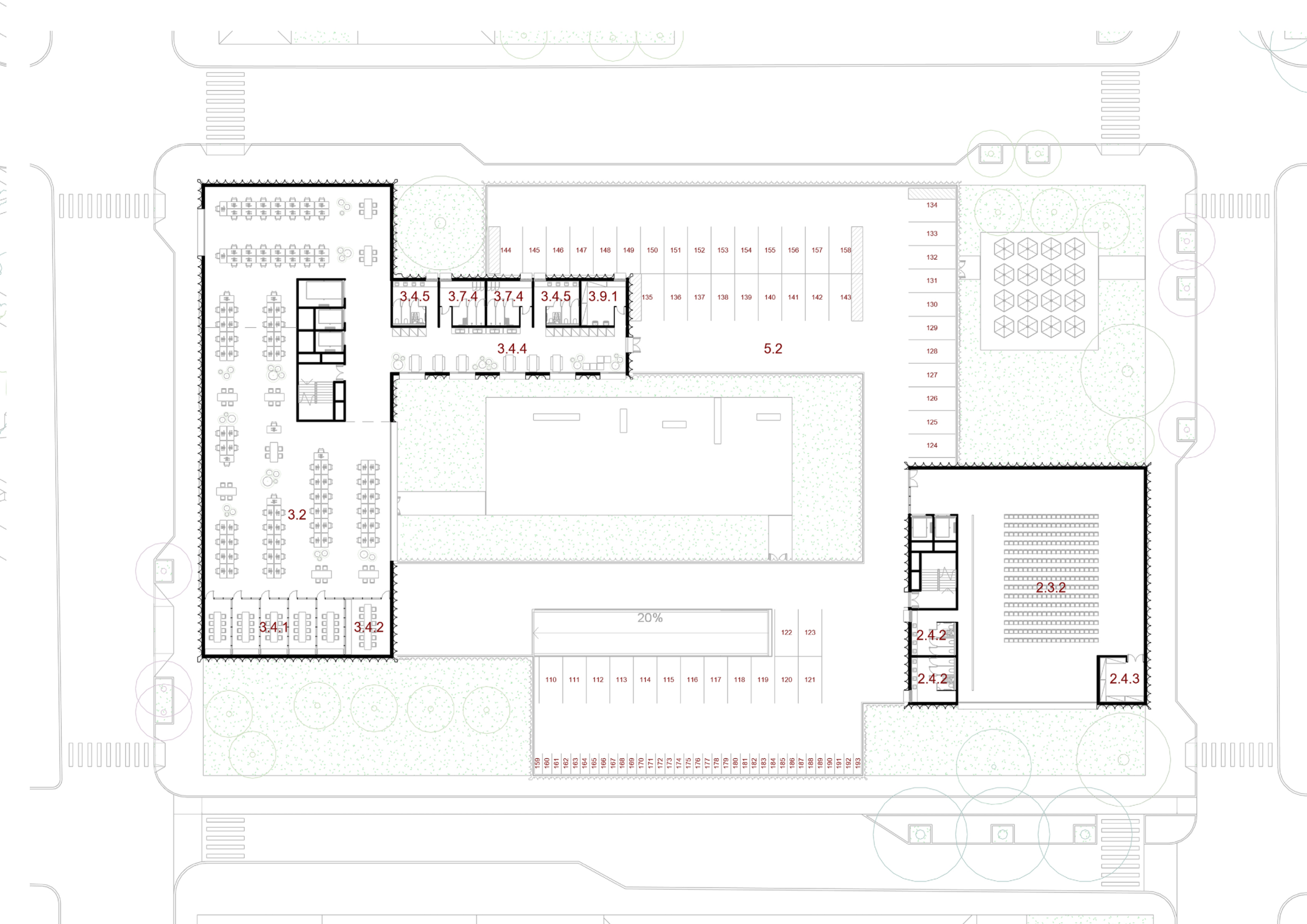
3.6.8 Dep. Mat. Limp. 20 m²

3.6.7 Sala de Reunião 73 m²
3.6.8 Copa Cozinha 118 m²

3.7 Setor Espaços do Colaborador do Sebrae
3.7.4 Vestiários 40 m²
3.7.5 Sanitários 46 m²

3.9 Serviços Gerais
3.9.1 Dep. Mat. Limp. 20 m²

5. Estacionamento
5.1 Vagas Cobertas 2452 m²
109 vagas cobertas
73 vagas automotíveis
01 vaga atendimento
35 vagas motocicletas



Planta 3º Pavimento
Escala 1/500

Zona de Atendimento ao cliente e capacitações (B)
2.3 Centro de Atendimento e Capacitação (C.A.C.)
2.3.2 Sala Multiuso 463 m²

2.4 Áreas de Apoio
2.4.2 Sanitários 45 m²
2.4.3 Depósito Cadeiras 23 m²

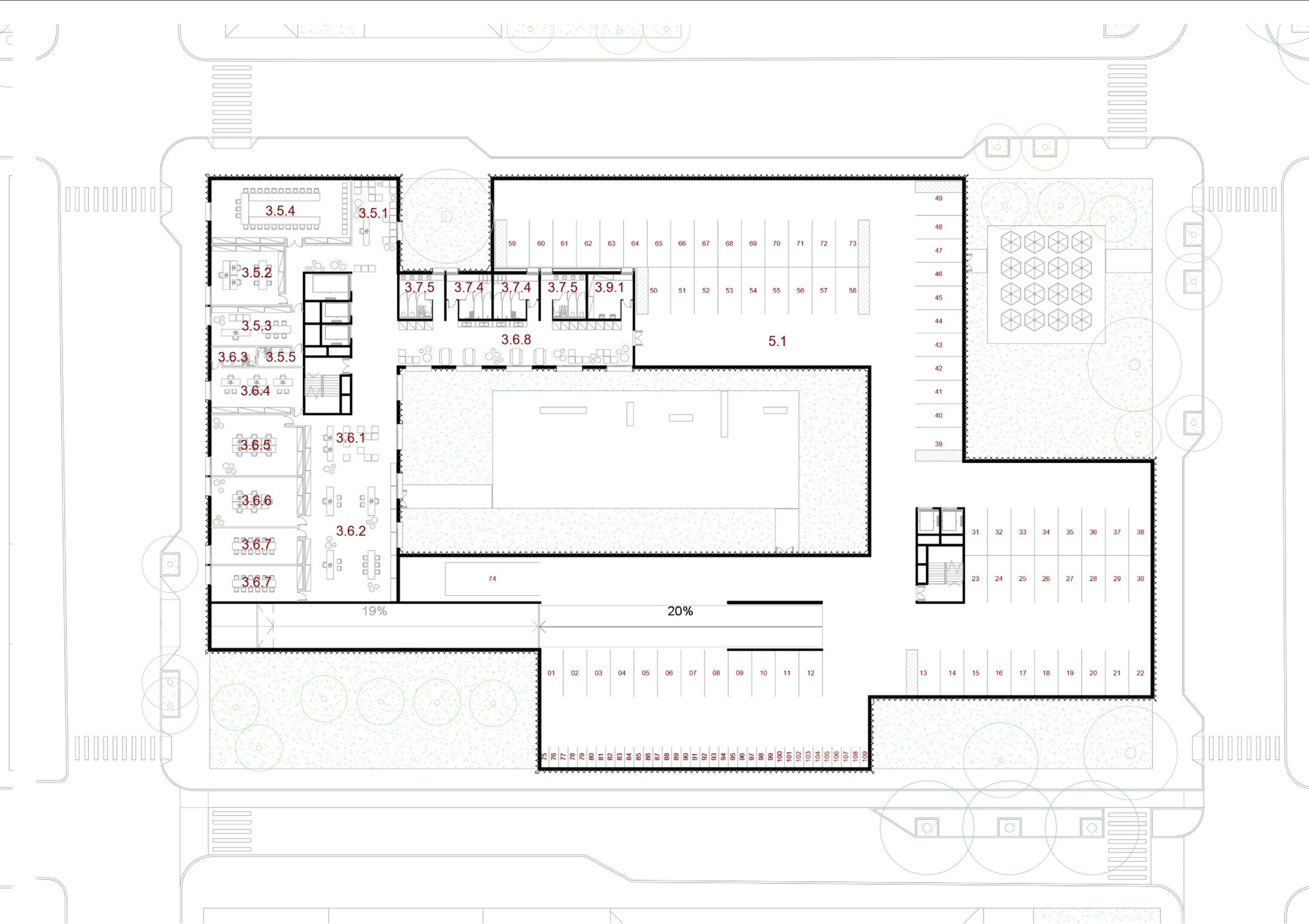
Zona Sede Sebrae (A)
3.2 Unidades Organizacionais (U.O.)
3.2 U.O. 711 m²

3.4 Áreas de apoio às Unidades
3.4.1 Sala de Reuniões A 89 m²
3.4.2 Sala de Reuniões B 29 m²
3.4.4 Copa de apoio 118 m²
3.4.5 Sanitários 46 m²

3.7 Setor Espaços do Colaborador do Sebrae
3.7.4 Vestiários 40 m²

3.9 Serviços Gerais
3.9.1 Dep. Mat. Limp. 20 m²

5. Estacionamento
5.2 Vagas descobertas 1815 m²
84 vagas descobertas
49 vagas automotíveis
35 vagas motocicletas



Planta 2º Pavimento
Escala 1/500

Zona Sede Sebrae (A)
3.5 Conselho Deliberativo Estadual (C.D.E.)
3.5.1 Hall e Recepção 47 m²
3.5.2 Chefe de Gabinete 49 m²
3.5.3 Gabinete Presidente 40 m²
3.5.4 Sala de Reuniões 99 m²
3.5.5 Sanitário Privativo do Gabinete do Presidente 9 m²

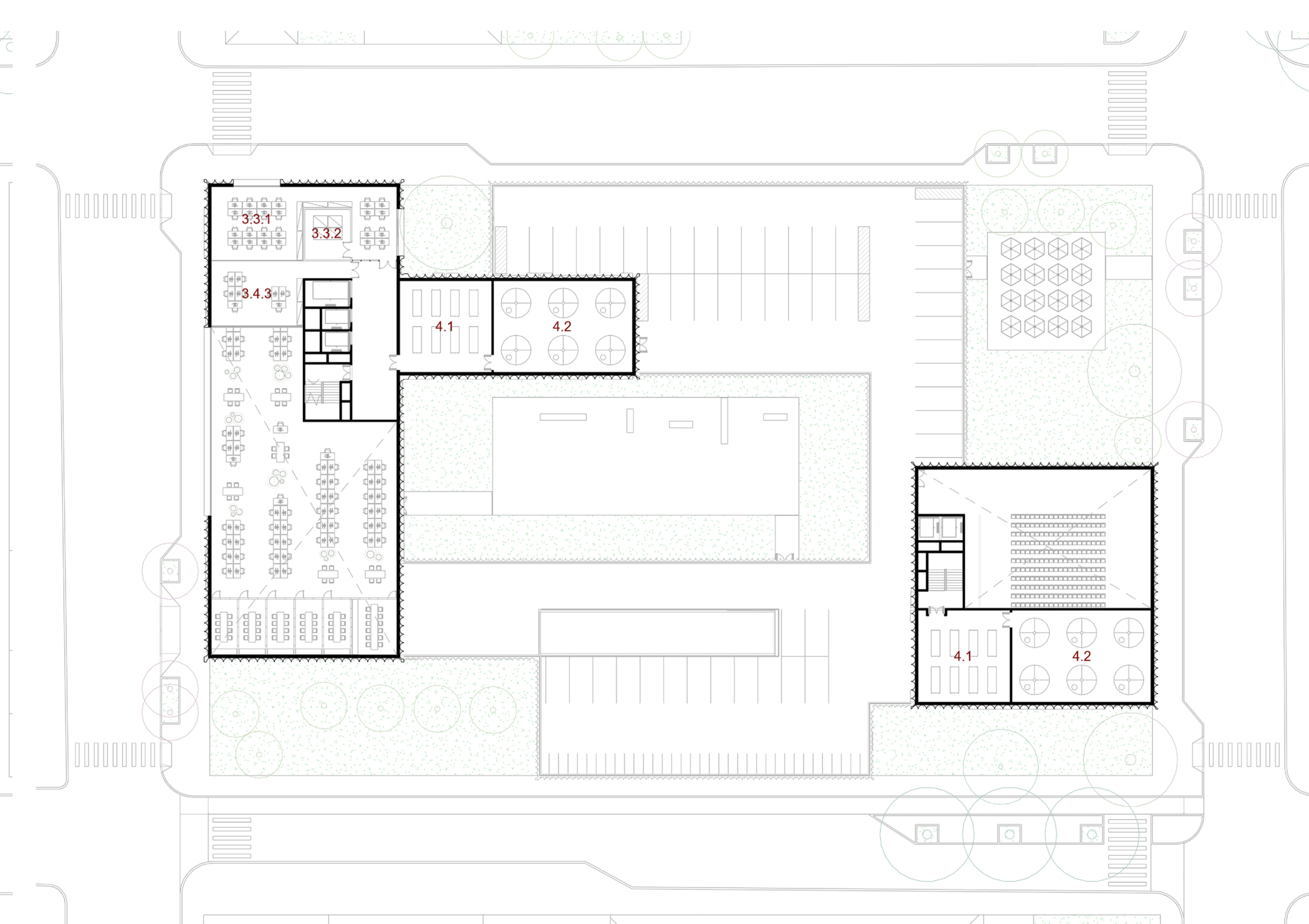
3.6 Diretoria Executiva
3.6.1 Hall e Recepção 51 m²
3.6.2 Gabinetes 148 m²
3.6.3 Sanitário Privativo do Chefe do Gabinete 9 m²
3.6.4 Chefe de Gabinete 47 m²
3.6.5 Acessoria 60 m²
3.6.6 Unidade Jurídica 51 m²

3.6.7 Sala de Reunião 73 m²
3.6.8 Copa Cozinha 118 m²

3.7 Setor Espaços do Colaborador do Sebrae
3.7.4 Vestiários 40 m²
3.7.5 Sanitários 46 m²

3.9 Serviços Gerais
3.9.1 Dep. Mat. Limp. 20 m²

5. Estacionamento
5.1 Vagas Cobertas 2452 m²
109 vagas cobertas
73 vagas automotíveis
01 vaga atendimento
35 vagas motocicletas



Planta 4º Pavimento
Escala 1/500

Zona Sede Sebrae (A)
3.3 Unidade de Gestão de Tecnologia da Informação e Comunicação (U.T.I.C.)
3.3.1 U.T.I.C. 125 m²
3.3.2 Data Center 25 m²

3.4 Áreas de Apoio às Unidades
3.4.3 Estúdio de criação audiovisual 76 m²

Zona de Instal. Técnicas (D)
4. Áreas Técnicas
4.1 Ar Condicionado 188 m²
4.2 Hidráulica 287 m²



nova sede do sebrae
em rondônia

Concurso Público Nacional de Arquitetura e Urbanismo para a elaboração
dos projetos da Nova Sede do Sebrae/RO no município de Porto Velho



2/4