

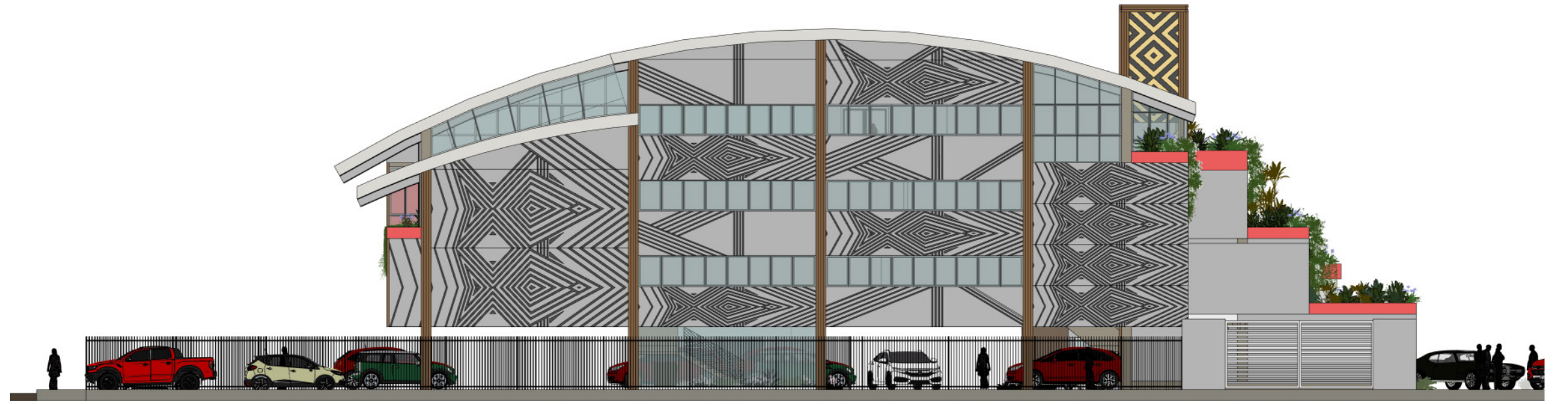
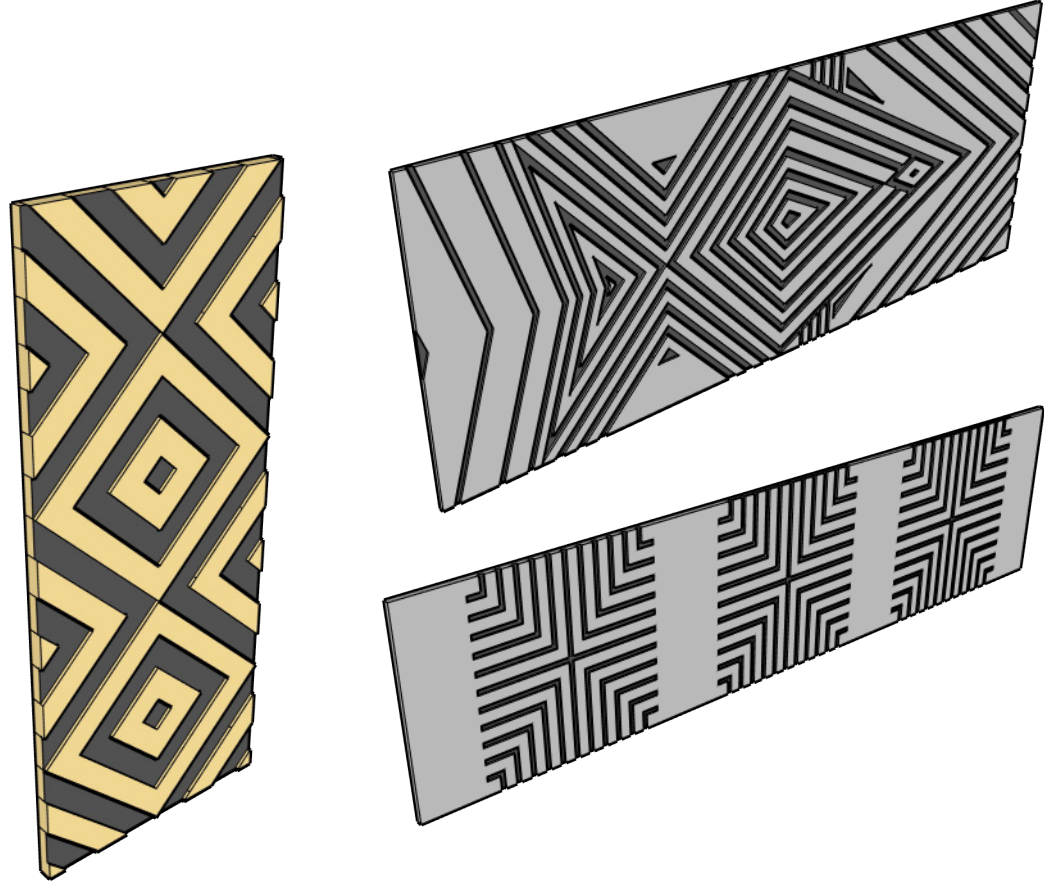


ESTRUTURA E CONSTRUÇÃO

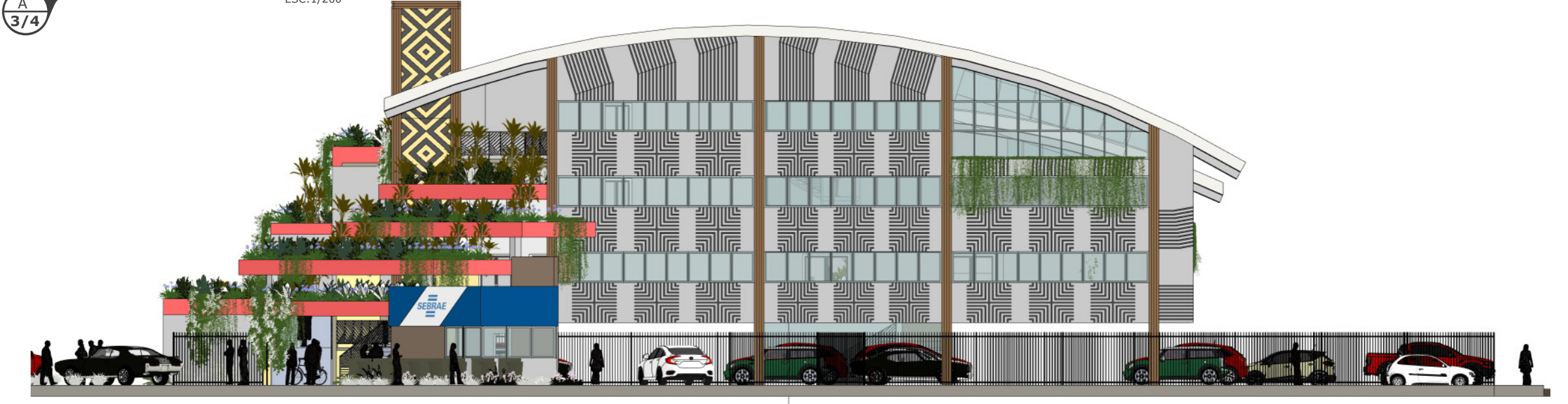
A estrutura da construção será em concreto pré-moldado com laje alveolar. Esta estrutura poderá ser calculada com fundação para até 6 pavimentos e ter sua estrutura física ampliada verticalmente seguindo a repetição parcial da planta do 2º e 3º andar respectivamente, podendo conter pequenas modificações nos passadiços e rampas. A ideia conceitual é que o prédio pode mudar tanto na forma quanto na função a depender da necessidade do empreendimento. O piso é aplicado ao nível 0 com granilite que é mais resistente a impacto e o uso de equipamento pesado.

O telhado é realizado com telha auto portante, e forro com isolamento acústico e térmico. As vigas no sentido transversal do telhado suportam o carregamento extra do forro e do material acústico para não sobrecarregar a telha. Esta estrutura pode ser desmontada para ser retirada e recolocada após um possível ampliação ou manutenção.

Sendo uma estrutura pré-moldada, a estética arquitetônica desse “Galpão decorado” ficara por conta de placas de concreto com ranhuras em relevo, com temática inspirada em pinturas indígenas, que podem ser executadas pela própria comunidade do local. A temática destas obras deve ter foco no rio e em peixes da região, usando a grafia das pinturas indígenas com suas cores características.



FACHADA SUDESTE
ESC: 1/200
A 3/4



FACHADA NOROESTE
ESC: 1/200
B 3/4



FACHADA SUDOESTE
ESC: 1/200
C 3/4



FACHADA NORDESTE
ESC: 1/200
D 3/4



nova sede do sebrae
em rondônia

Concurso Público Nacional de Arquitetura e Urbanismo para a elaboração dos projetos da Nova Sede do Sebrae/RO no município de Porto Velho

