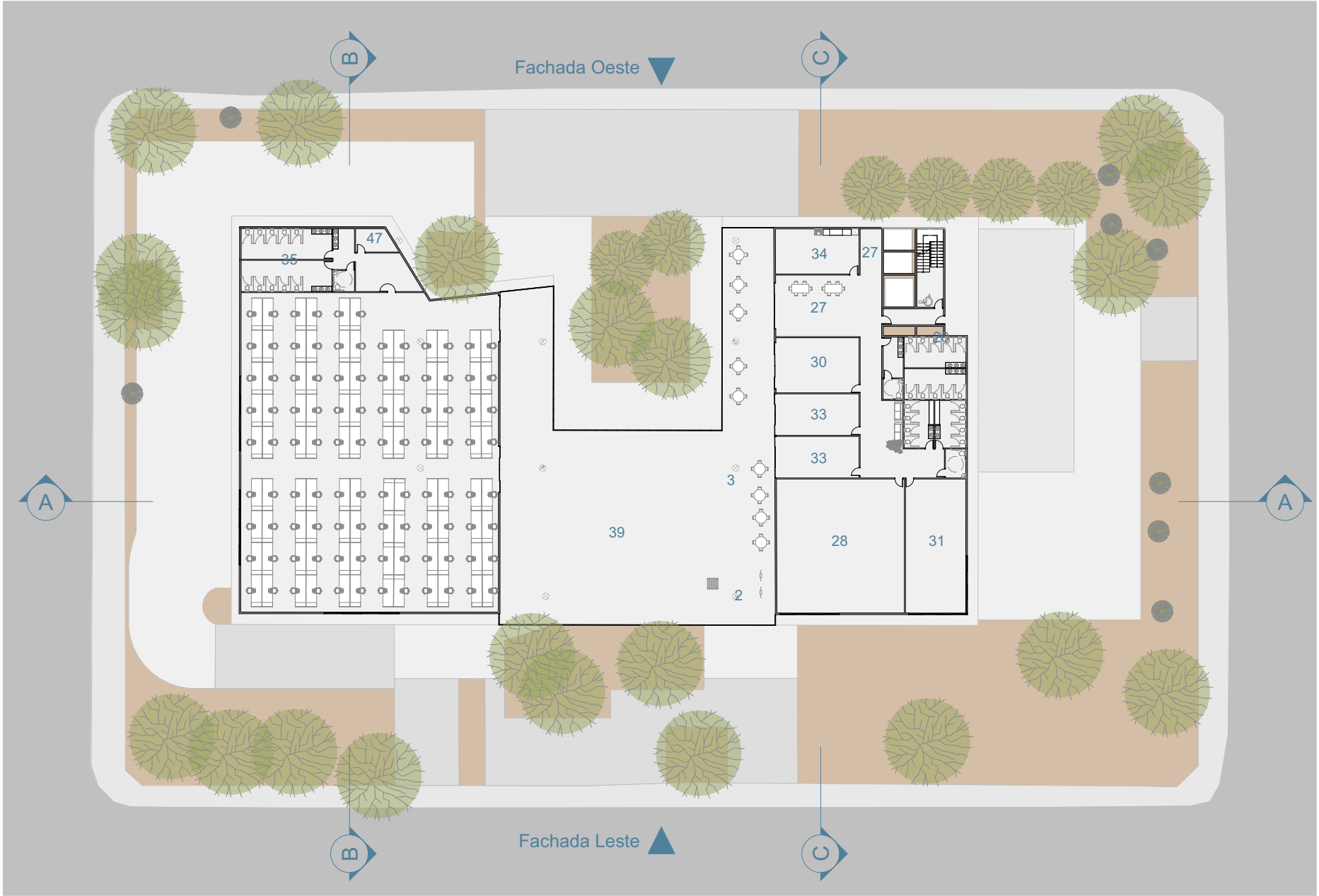




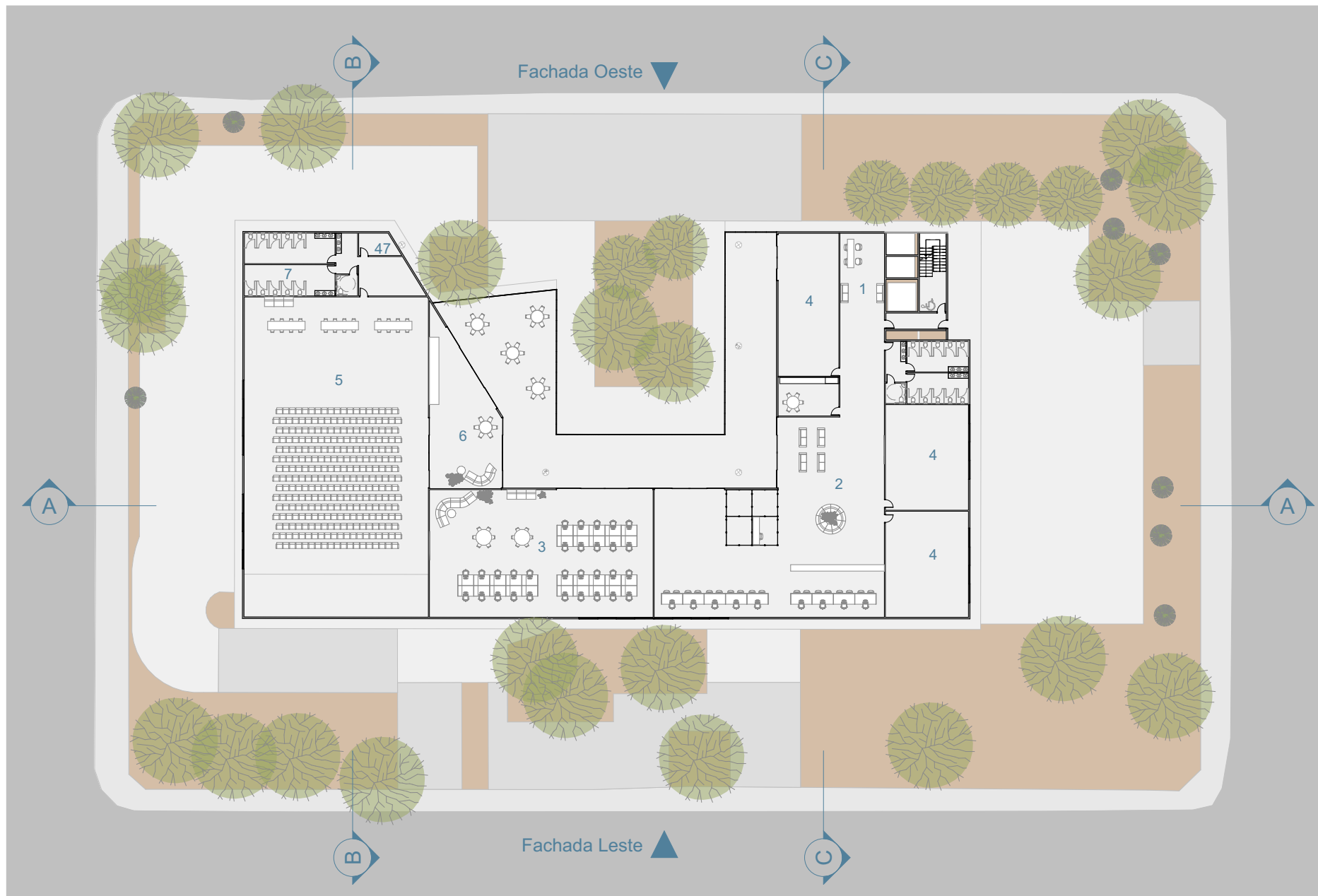
Planta Térreo  
Escala: 1:500



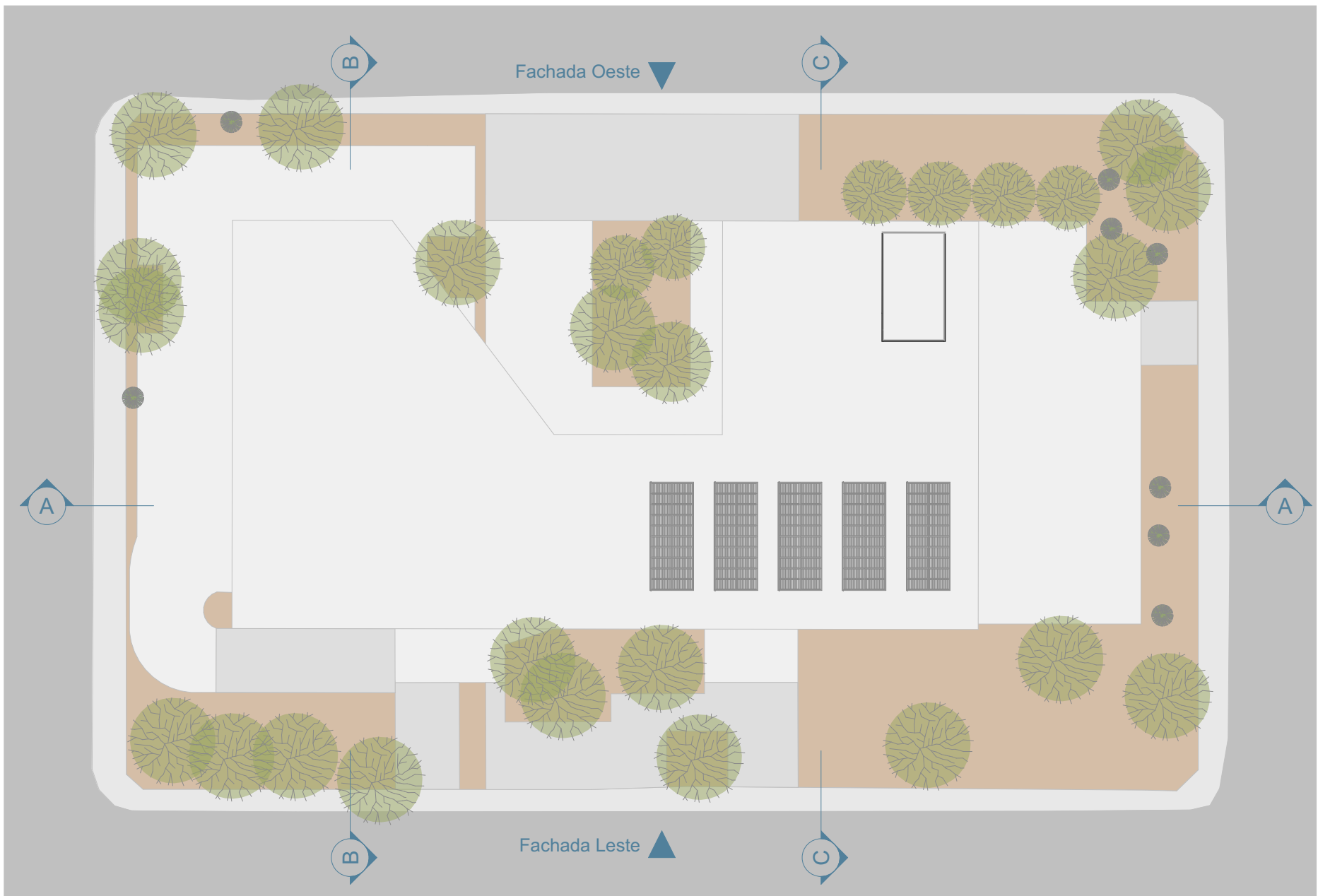
Planta Pavimento 1  
Escala: 1:500



Planta Pavimento 2  
Escala: 1:500



Planta Pavimento 3  
Escala: 1:500



Cobertura  
Escala: 1:500



- Pavimento 3
- 1 Recepção
  - 2 URPVH - Unidade Regional de Porto Velho
  - 3 Sebrae HUB
  - 4 Salas de Educação Executiva
  - 5 Sala Multiuso
  - 6 Foyer
  - 7 Sanitário
  - 20 Sanitários
  - 47 D.M.L. - Depósito de Material de Limpeza

- Pavimento 2
- 000 Cabines de Reuniões
  - 000 Espaço para associação dos colaboradores do SEBRAE/RO
  - 000 UARC - Unidade de Atendimento e Relacionamento com Cliente
  - 000 UCOM - Unidade de Comunicação
  - 000 UFC - Unidade de Finanças e Contabilidade
  - 000 UGE - Unidade de Gestão Estratégica
  - 000 UGP - Unidade de Gestão de Pessoas
  - 000 UIC - Unidade de Integridade Corporativa

- 000 UPDE - Unidade de Produtividade e Desenvolvimento Empresarial
- 000 UPP - Unidade de Políticas Públicas
- 000 USO - Unidade de Suporte Operacional
- 2 Espaço Kids
- 3 Área de Alimentação
- Sanitários
- 27 Hall e Recepção da Diretoria
- 28 Gabinetes da Diretoria Executiva
- 29 Sanitário Privativo do Gabinete da Diretoria Executiva

- Pavimento 1
- 14 UTIC
  - 30 Chefe de Gabinete Diretoria Executiva
  - 31 Assessoria da Diretoria Executiva
  - 33 Sala de Reuniões da Diretoria
  - 34 Copa Cozinha
  - 35 Sanitários Diretoria Executiva
  - 38 Refeitório
  - 39 Área de Conforto e Entretenimento
  - 47 D.M.L. - Depósito de Material de Limpeza

- 16 Sala de Reuniões A
- 17 Sala de Reuniões B
- 18 Estúdio de criação audiovisual
- 19 Copas de apoio
- 20 Sanitários
- 21 Hall e Recepção do CDE
- 22 Chefe de gabinete
- 23 Gabinete do Presidente do CDE
- 24 Sala de Reuniões do Gabinete do Presidente do CDE
- 25 Sanitário Privativo do Gabinete do Presidente do CDE

- 26 Sanitários CDE
- 36 Programa qualidade de vida
- 37 Áreas de Descanso
- 42 Unidade de Gestão Administrativa (UGA)
- 43 Protocolo
- 44 Almoxarifado
- 45 Arquivo
- 46 Depósito Geral de Manutenção Predial
- 47 D.M.L. - Depósito de Material de Limpeza

Térreo

- 1 Hall Principal e Área de Convivência
- 1 Recepção
- 2 Central de Monitoração e Gravação
- 4 Sanitários
- 5 Guardas Vigias
- 15 Data Center
- 47 D.M.L. - Depósito de Material de Limpeza
- 48 Lavanderia
- 49 Copa
- 50 Sala de Descanso

- 51 Área de apoio serviço
- 52 Manutenção Predial
- 53 Sanitários/Vestibulares
- 54 Triagem, armazenamento e descarte de resíduos



nova sede do sebrae  
em rondônia

Concurso Público Nacional de Arquitetura e Urbanismo para a elaboração dos projetos da Nova Sede do Sebrae/RO no município de Porto Velho

Promoção:



Organização:



Apoio:

