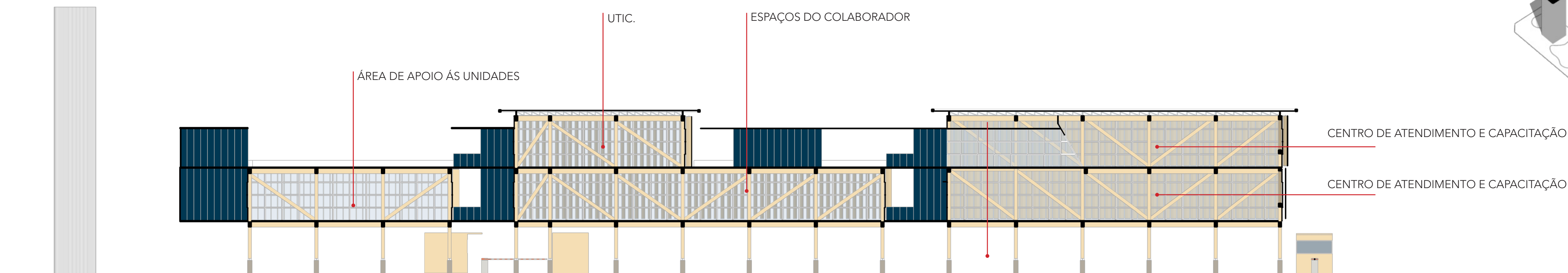
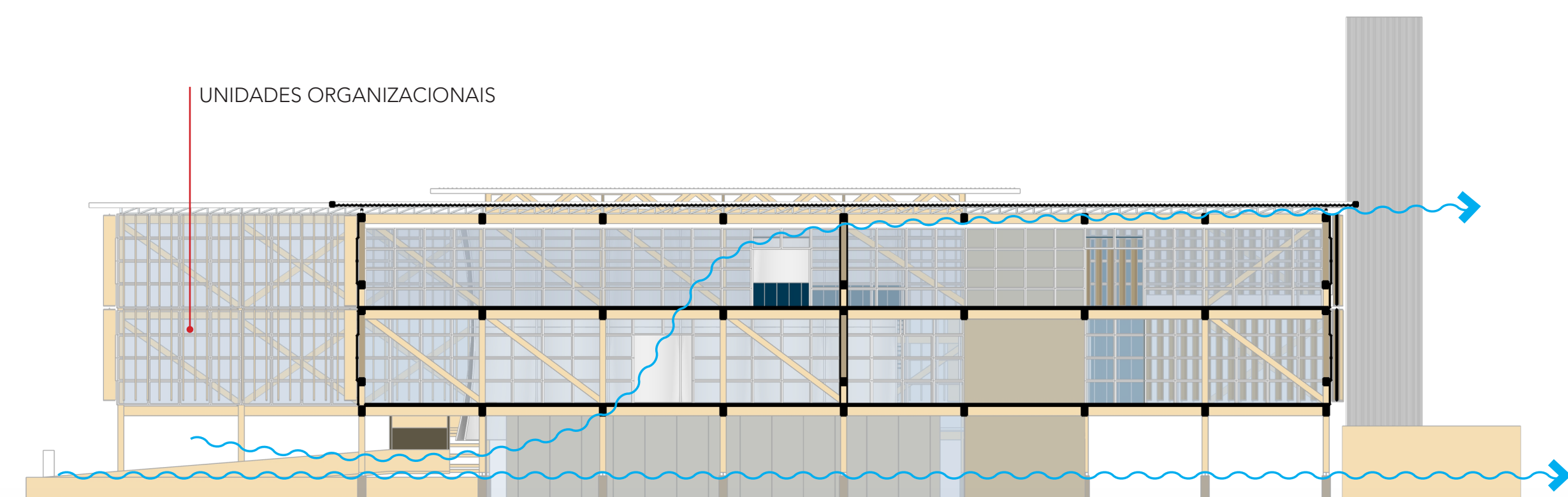


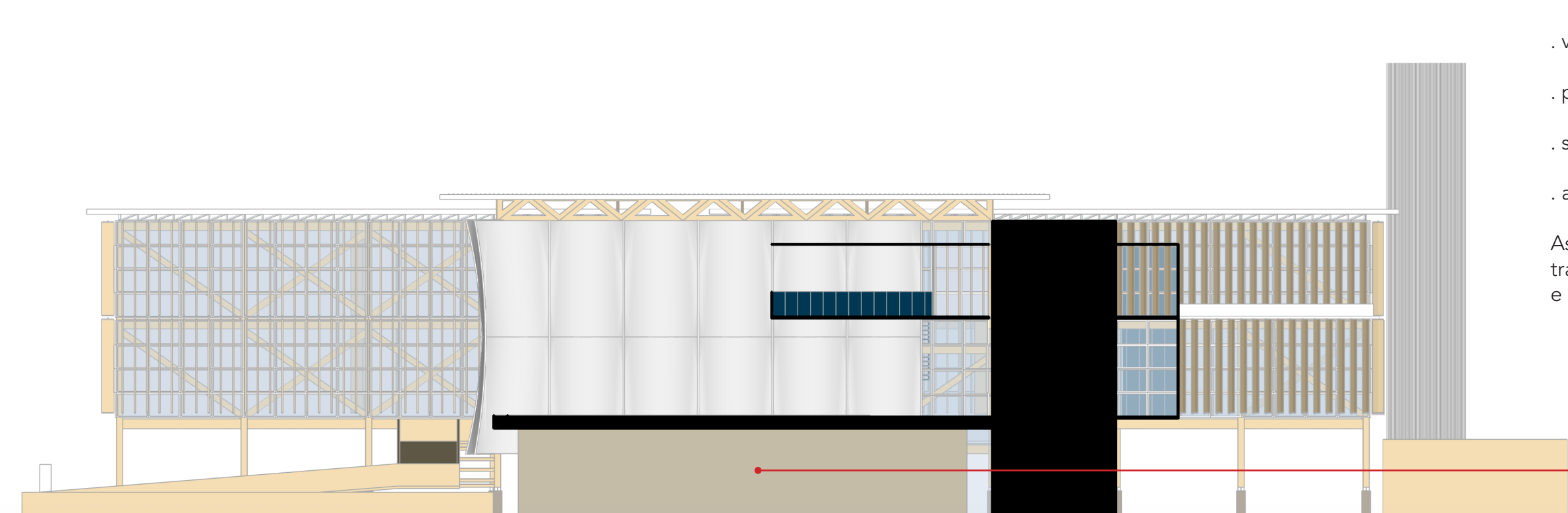
CORTE AA - ESC. 1:200



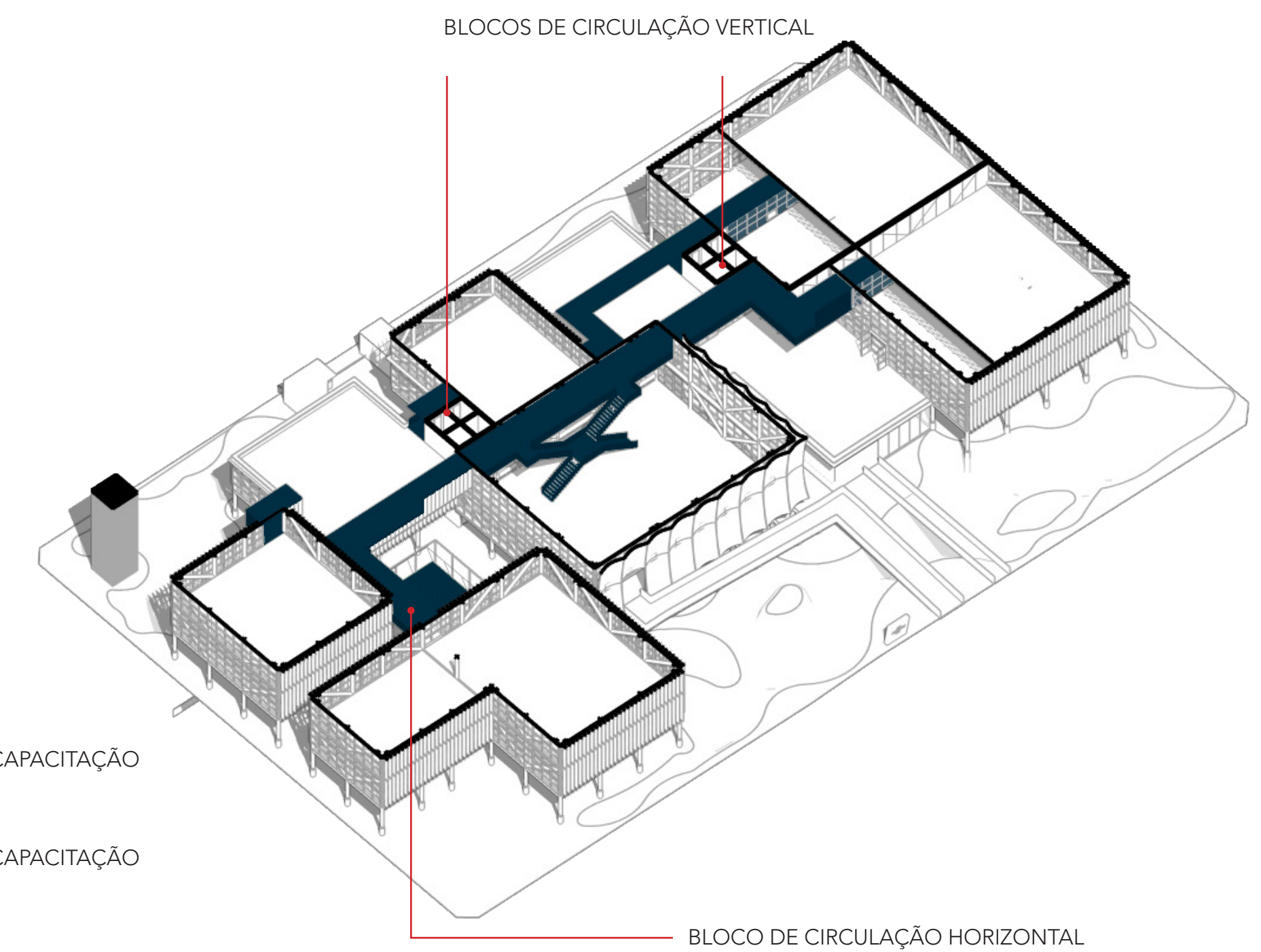
CORTE BB - ESC. 1:200



CORTE CC - ESC. 1:200



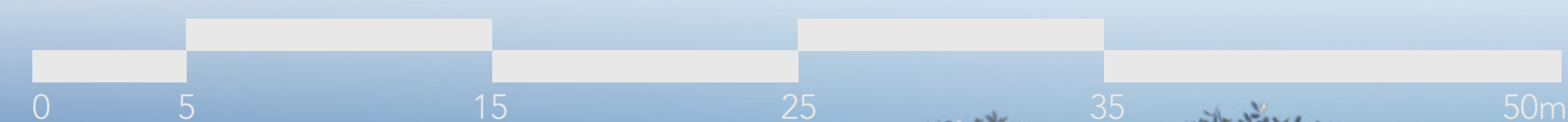
CORTE CC - ESC. 1:200



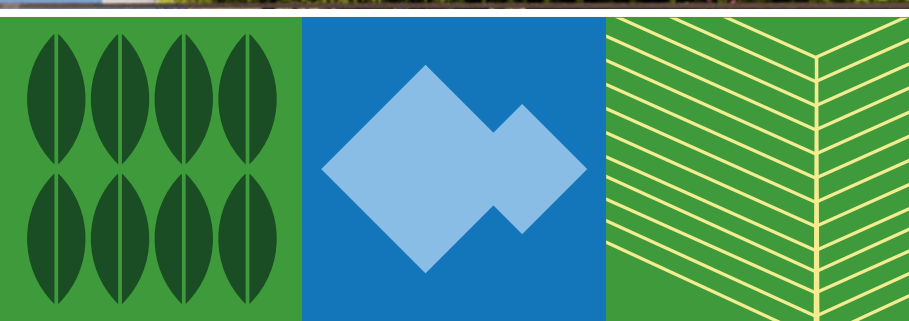
Os pavilhões elevados organizam o programa em zonas funcionais independentes, promovendo:

- . ventilação cruzada permanente
- . proteção solar por brises verticais
- . sombreamento do térreo
- . adaptação à drenagem natural do solo

As passarelas elevadas articulam os blocos como percursos sobre o "rio", traduzindo fisicamente a ideia de conectividade entre conhecimento, produção e desenvolvimento.



VISTA FRONTAL - FACHADA OESTE  
RUA JULIO DE CASTILHO



nova sede do sebrae  
em rondônia

Concurso Público Nacional de Arquitetura e Urbanismo para a elaboração dos projetos da Nova Sede do Sebrae/RO no município de Porto Velho

