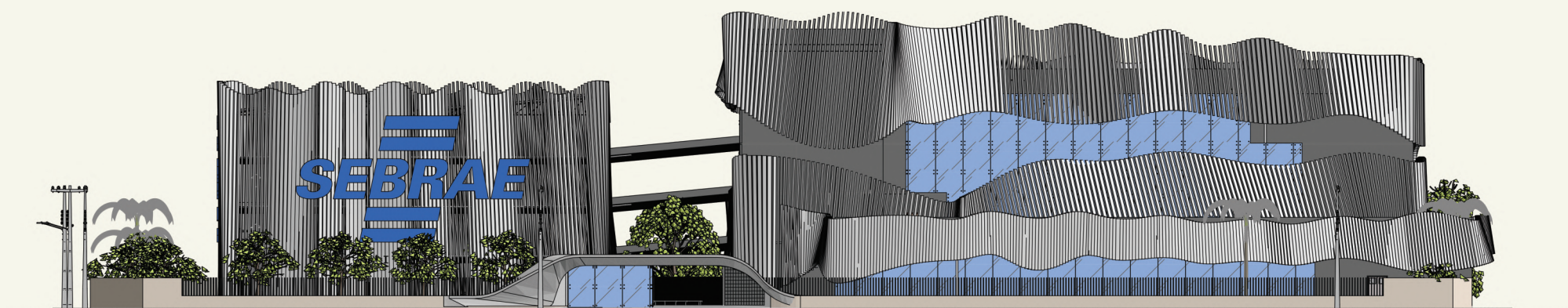


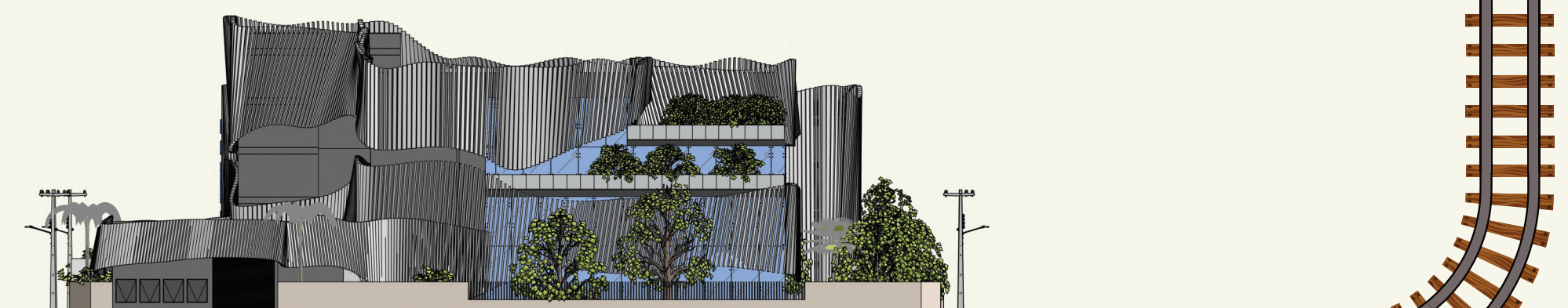
ELEVAÇÃO FRONTAL - ESC: 1/500



ELEVAÇÃO ESQUERDA - ESC: 1/500



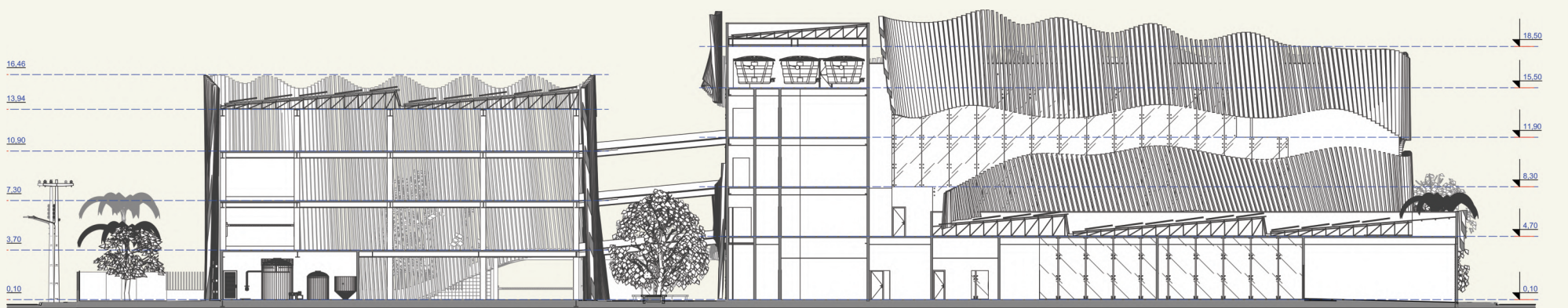
ELEVAÇÃO POSTERIOR - ESC: 1/500



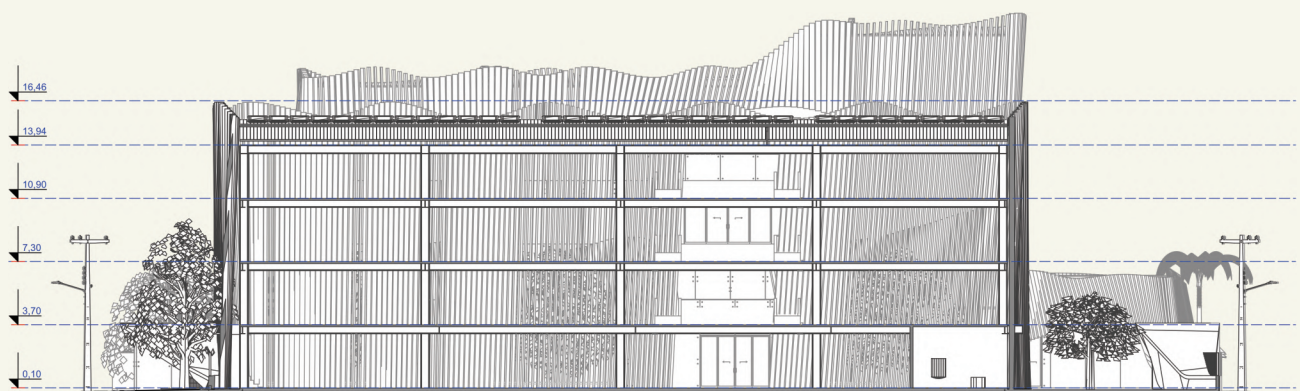
ELEVAÇÃO DIREITA - ESC: 1/500



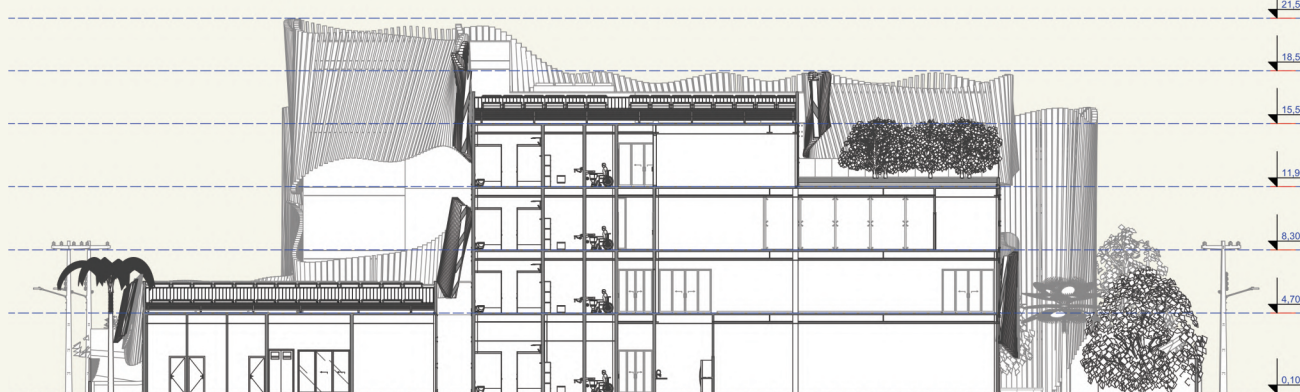
CORTE AA - ESC: 1/500



CORTE BB - ESC: 1/500



CORTE CC - ESC: 1/500



CORTE DD - ESC: 1/500



INSPIRAÇÃO - O ENCONTRO DAS ÁGUAS COM AS FERROVIAS

A imagem que inspira este projeto revela muito mais do que trilhos retorcidos pela força da natureza — ela simboliza o diálogo permanente entre o feito humano e a paisagem amazônica. Aqui, as águas moldam o caminho do ferro, e o ferro, por sua vez, busca coexistir com o território. Essa tensão entre estrutura e fluidez, entre rigidez e movimento, guiou o desenvolvimento de todo o conceito arquitetônico da nova sede do SEBRAE-RO.

Assim como os trilhos que se adaptam ao terreno e às cheias, o edifício nasce da leitura sensível do lugar: uma arquitetura que respeita, responde e se integra. As linhas ondulantes da fachada evocam o encontro entre os antigos caminhos ferroviários da EFMM e os rios que definem Rondônia. Um projeto que traduz memória e identidade em forma, estrutura e luz — onde passado e futuro se encontram para impulsionar o empreendedorismo e a inovação no estado.



CLIMA DE PORTO VELHO E A FUNÇÃO DOS BRISES NA NOVA SEDE

Porto Velho possui clima equatorial úmido, com altas temperaturas, elevada umidade e forte incidência solar ao longo do ano. A Carta Solar evidencia cargas térmicas mais intensas nas orientações oeste e noroeste, exigindo soluções arquitetônicas capazes de controlar o ganho térmico sem perder ventilação e conforto.

Nesse sentido, os **brises metálicos verticais** constituem um elemento fundamental do desempenho ambiental do edifício. Eles envelopam a edificação como uma “pele climática”, inspirada nos trilhos da EFMM e na fluidez dos rios amazônicos, combinando proteção solar, permeabilidade e identidade formal.

O **bloco de estacionamento**, inteiramente aberto nas laterais e protegido apenas por brises, reforça essa estratégia. A solução permite ventilação cruzada contínua, reduz o acúmulo de calor, filtra a radiação direta e mantém a permeabilidade visual com segurança — ideal para o clima quente e úmido da região.

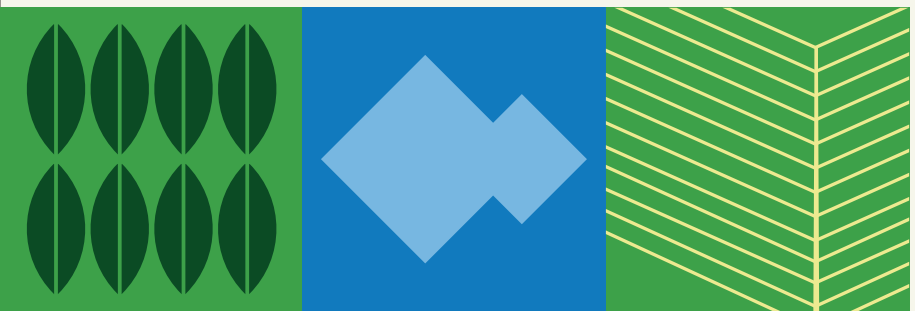
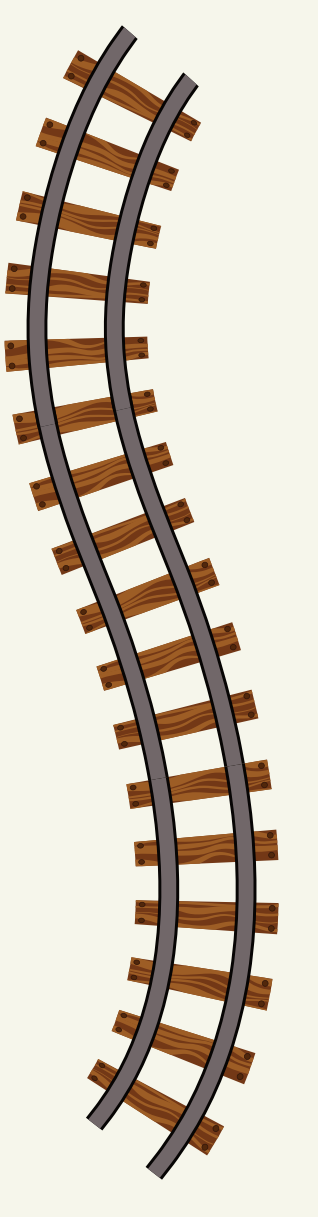
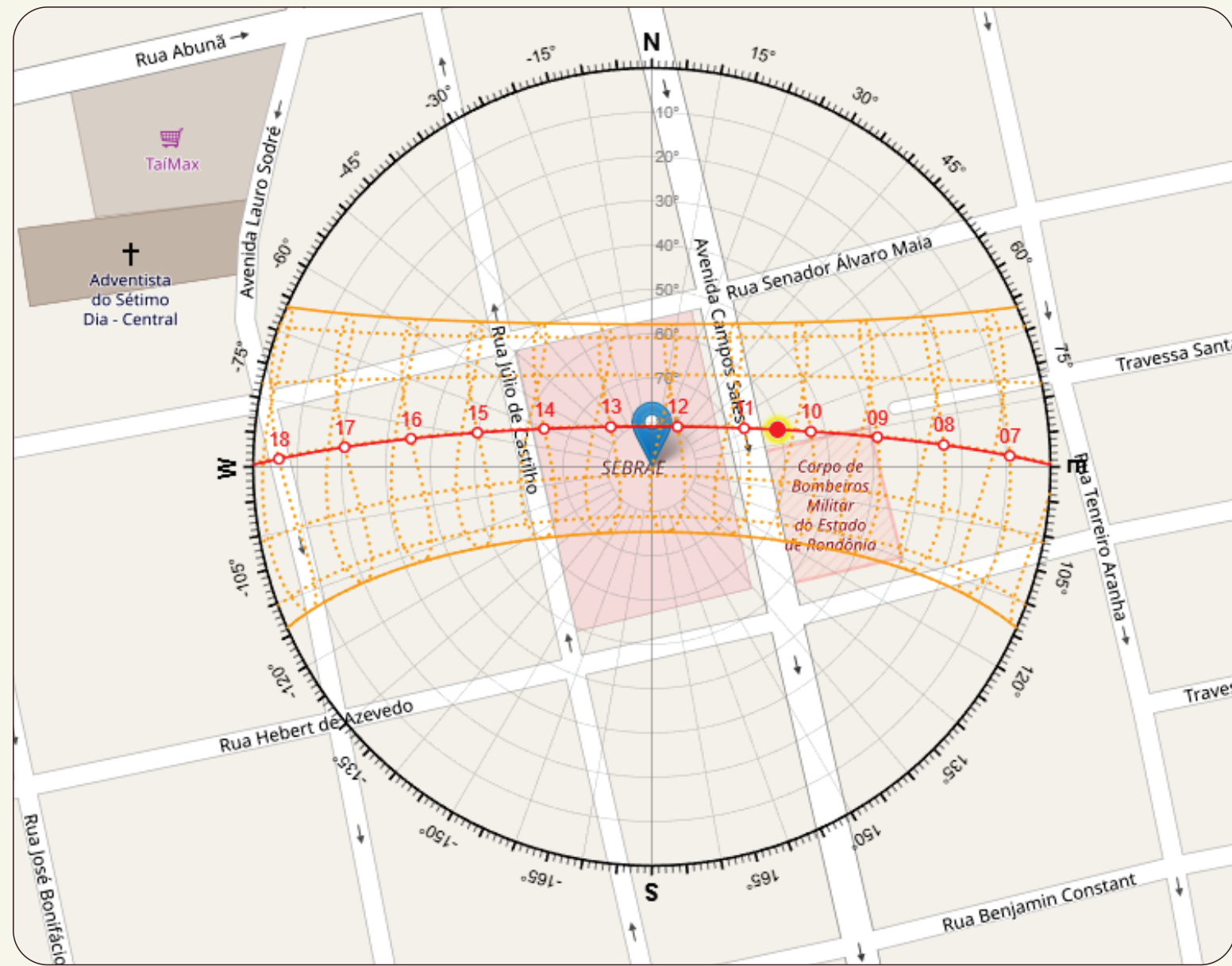
Desempenho Ambiental dos Brises

Controle de insolação: A modulação e profundidade dos brises filtram a radiação ao longo do dia, reduzindo significativamente o ganho térmico nas fachadas mais críticas e diminuindo a carga dos sistemas de climatização.

Qualidade da iluminação natural: Os brises suavizam a entrada de luz, evitando ofuscamento e garantindo luminosidade uniforme e confortável, adequada aos ambientes de trabalho do SEBRAE.

Ventilação e conforto térmico: Sem bloquear o fluxo de ar, favorecem a ventilação natural e o resfriamento das superfícies, contribuindo para o equilíbrio térmico do edifício como um todo.

Integração estética e sustentável: Além do desempenho ambiental, os brises unificam visualmente o conjunto e reforçam o conceito arquitetônico, traduzindo de forma contemporânea a memória ferroviária e a paisagem ribeirinha de Rondônia.



nova sede do sebrae
em rondônia

Concurso Público Nacional de Arquitetura e Urbanismo para a elaboração dos projetos da Nova Sede do Sebrae/RO no município de Porto Velho

Promoção:



Organização:



Apoio:



3/4