

Preservação Ambiental

A implantação do edifício parte de uma premissa essencial: **respeitar o ambiente existente**. Toda a vegetação original do lote foi preservada em quase sua totalidade, garantindo continuidade ecológica e reforçando a responsabilidade ambiental do projeto. Essa preservação não atua apenas como paisagismo, mas como **infraestrutura viva**, capaz de:

- Ampliar a biodiversidade local,
- Gerar sombra e conforto microclimático,
- Reduzir a temperatura superficial do entorno,
- Criar transições suaves entre o espaço urbano e o edifício,
- fortalecer a identidade amazônica na experiência do usuário. A natureza, portanto, não é um elemento acessório — ela é parte integrante da estratégia ambiental da nova sede.

Sistema Fotovoltaico

A cobertura do edifício recebe um amplo conjunto de painéis fotovoltaicos, distribuídos de forma otimizada para captação solar ao longo de todo o dia. A estratégia geométrica da cobertura, associada à orientação dos planos, permite **máxima eficiência energética**.

O sistema instalado possui capacidade para atender **até 80% da demanda energética do edifício em dias de menor uso**, representando:

- Expressiva redução de custos operacionais,
- Amortização acelerada do investimento,
- Funcionamento mais resiliente diante de oscilações da rede elétrica,
- Contribuição direta para diminuição das emissões de carbono,
- Alinhamento com práticas internacionais de edifícios sustentáveis.

Assim, o conjunto não é apenas um recurso tecnológico, mas um **compromisso ativo com o futuro energético de Rondônia**.



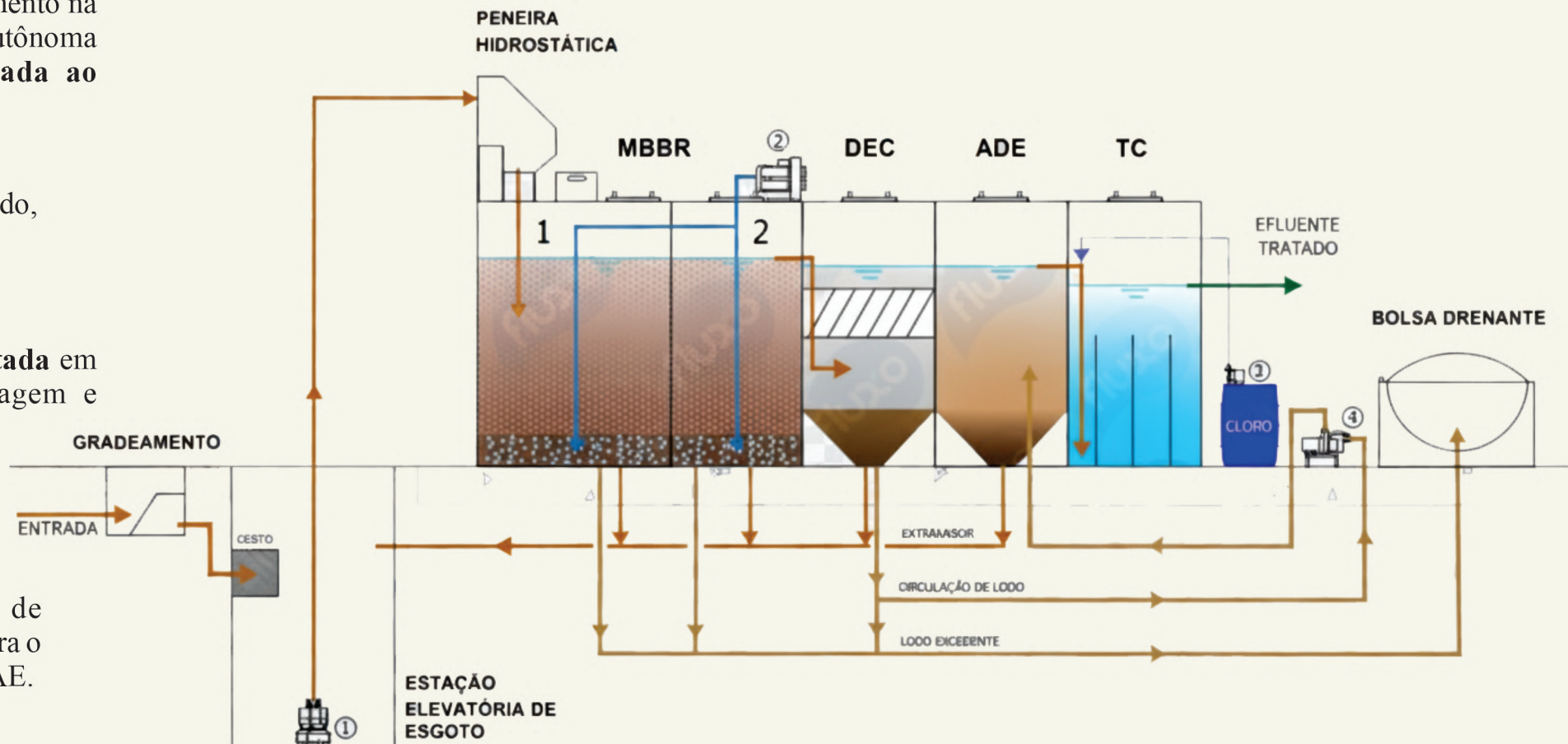
Gestão Hídrica

Considerando a ausência de rede pública de tratamento na região, o projeto adota uma solução completa e autônoma de saneamento: **uma ETE Compacta integrada ao pavimento térreo do estacionamento**.

Este sistema garante:

- Tratamento adequado de todo o efluente gerado,
- Segurança sanitária,
- Conformidade ambiental,
- Possibilidade futura de **reuso de água tratada** em atividades não potáveis (irrigação, lavagem e manutenção),
- Redução significativa da demanda por água potável.

Sistema de ETE Compacta (Estação de Tratamento de Esgoto)



nova sede do sebrae
em rondônia

Concurso Público Nacional de Arquitetura e Urbanismo para a elaboração dos projetos da Nova Sede do Sebrae/RO no município de Porto Velho

SEBRAE

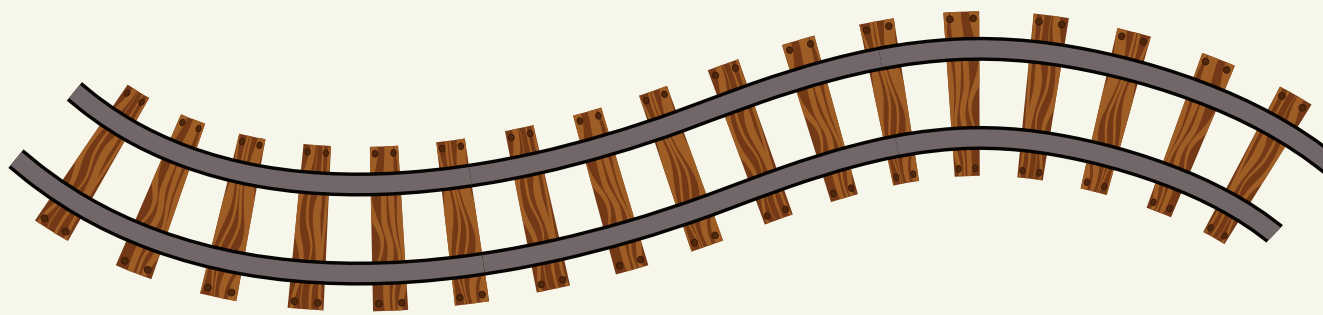
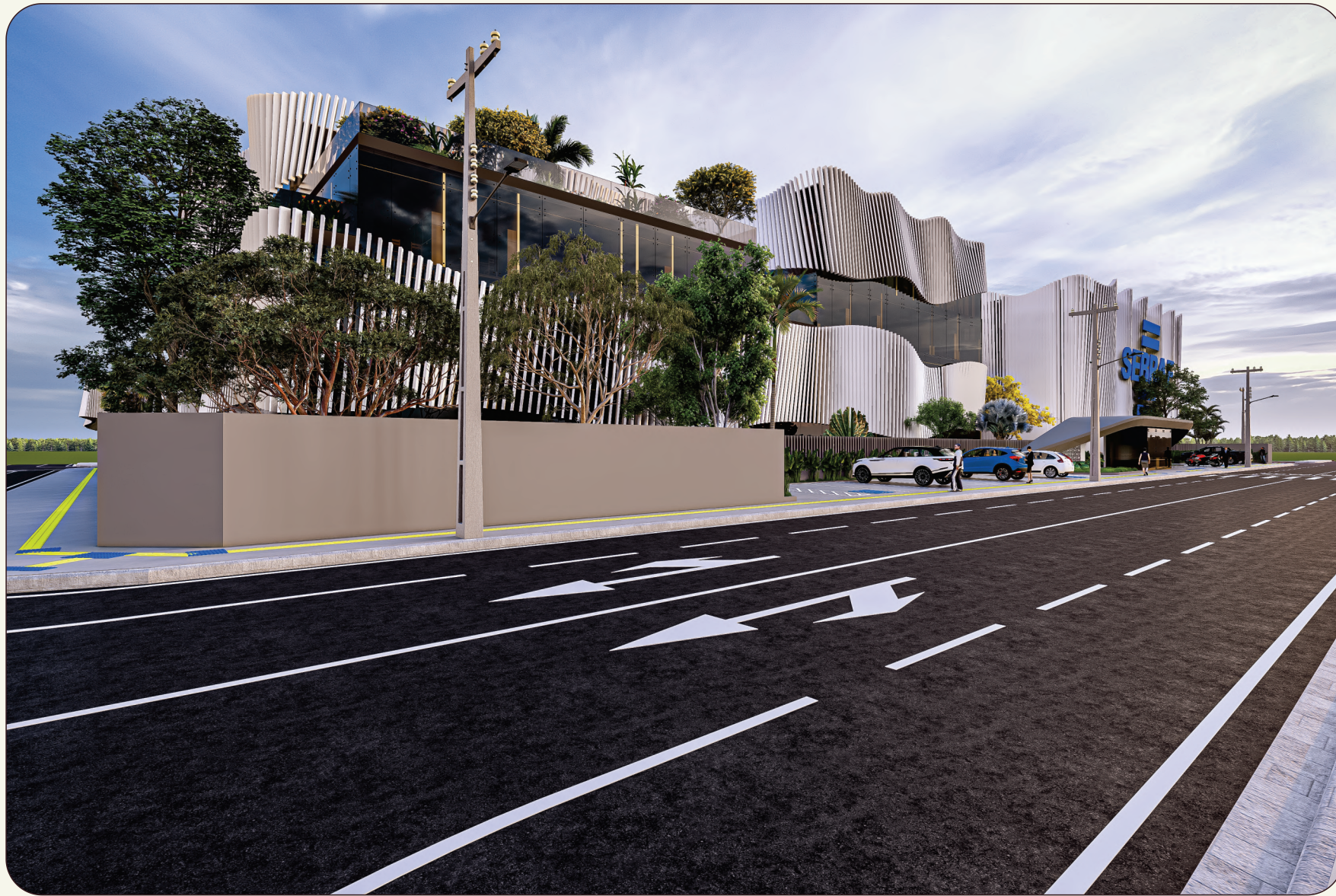
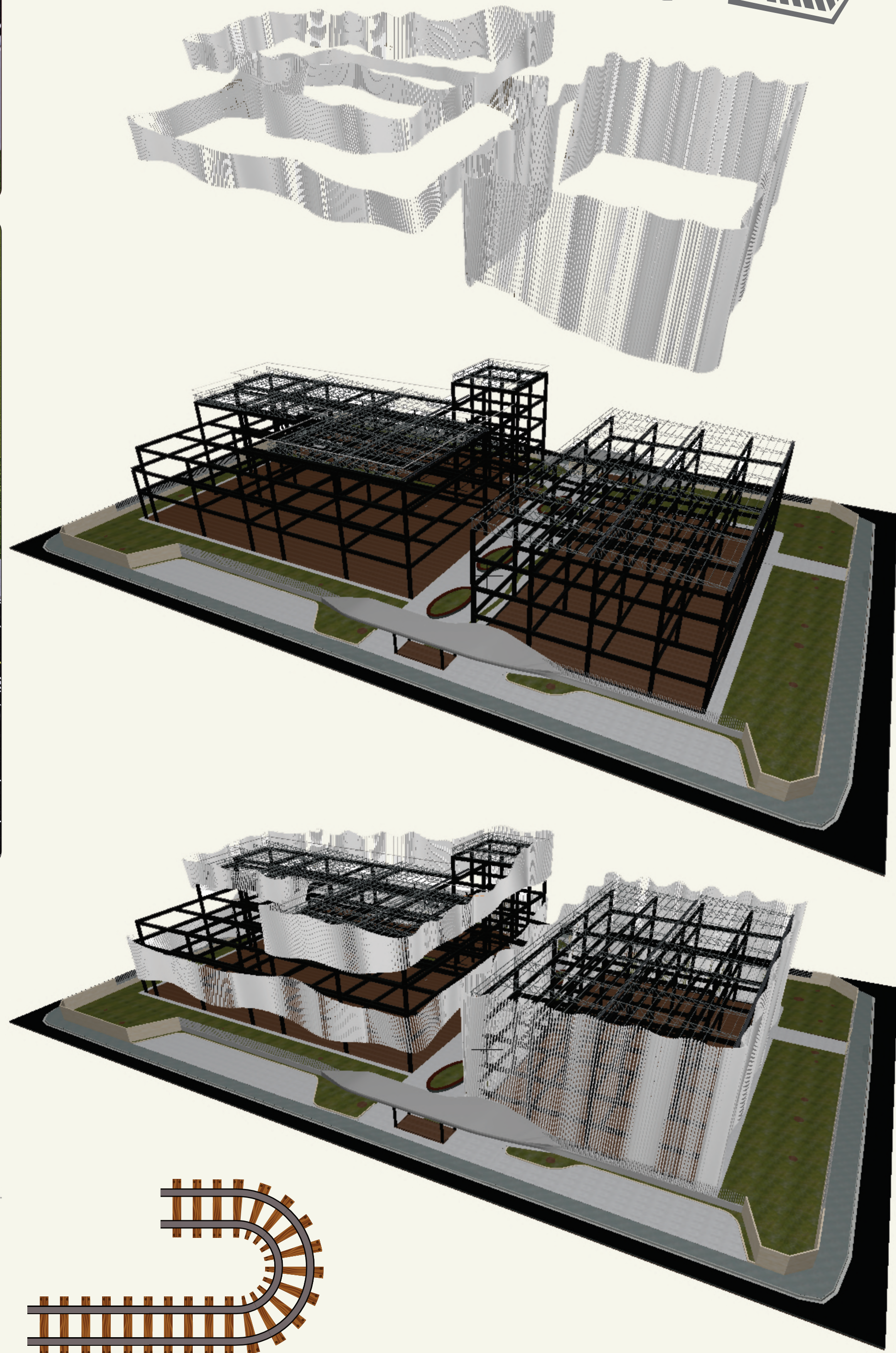
Estrutura Metálica e Pele de Brises: Decisões que Integram Conceito, Custo e Execução

A opção pela estrutura metálica, associada à pele de brises ondulantes, foi decisiva para garantir eficiência, precisão e coerência conceitual ao projeto. A malha estrutural industrializada reduz o tempo de obra, minimiza interferências no canteiro e permite a execução em fases — fator essencial para manter as operações do SEBRAE com o menor impacto possível.

Já o sistema de brises metálicos, modelado a partir das curvas inspiradas nos trilhos da EFMM, cumpre dupla função: expressa identidade arquitetônica e assegura desempenho ambiental, controlando a incidência solar e qualificando o conforto térmico interno.

Essa integração entre estrutura racional e fachada performativa resulta em um edifício mais econômico, sustentável e tecnicamente robusto — uma solução que reduz custos globais, otimiza manutenção e reforça o caráter simbólico e inovador da nova sede.

Esboço da concepção estrutural



CONCLUSÃO

A nova sede do SEBRAE-RO nasce como um marco arquitetônico que harmoniza inovação, identidade local e responsabilidade ambiental. O edifício não é apenas um objeto implantado na cidade — ele é uma **narrativa construída em camadas**, onde cada decisão técnica e formal responde ao território, ao clima e à história rondoniense.

A volumetria ondulante, inspirada no movimento dos rios amazônicos e nos trilhos da Estrada de Ferro Madeira-Mamoré, transcende a estética: ela traduz a ideia de percurso, de avanço, de conectividade — valores intrínsecos à missão do SEBRAE. Os brises metálicos, além de funcionais no controle de luz e na eficiência energética, evocam simbolicamente a memória ferroviária que moldou Porto Velho e marcou o desenvolvimento regional.

A preservação da vegetação existente, a implementação de um sistema fotovoltaico capaz de suprir grande parte da demanda energética e a adoção de uma ETE Compacta conferem ao conjunto **autonomia, eficiência e respeito ambiental**. O edifício passa a atuar como organismo vivo, integrado ao bioma amazônico, reduzindo impactos e ampliando benefícios ambientais e urbanos.

A organização espacial, a clareza dos fluxos, a setorização precisa e a racionalidade construtiva reforçam o compromisso com uma arquitetura funcional, econômica e de fácil manutenção — requisitos essenciais para a sustentabilidade operacional a longo prazo. A estrutura metálica e os sistemas construtivos adotados reduzem prazos e custos, assegurando viabilidade real ao empreendimento.

Assim, a nova sede do SEBRAE-RO representa mais que um edifício: representa **uma síntese entre passado e futuro**, onde tradição e inovação se encontram. É uma obra que valoriza a cultura regional, respeita o meio ambiente e projeta uma visão contemporânea de desenvolvimento sustentável.

Trata-se de uma arquitetura que acolhe, inspira e impulsiona — um espaço que simboliza o empreendedorismo rondoniense, preparado para orientar, transformar e acompanhar as novas gerações que construirão o futuro econômico e social do estado.

Promoção:



Organização:



Apoio:

