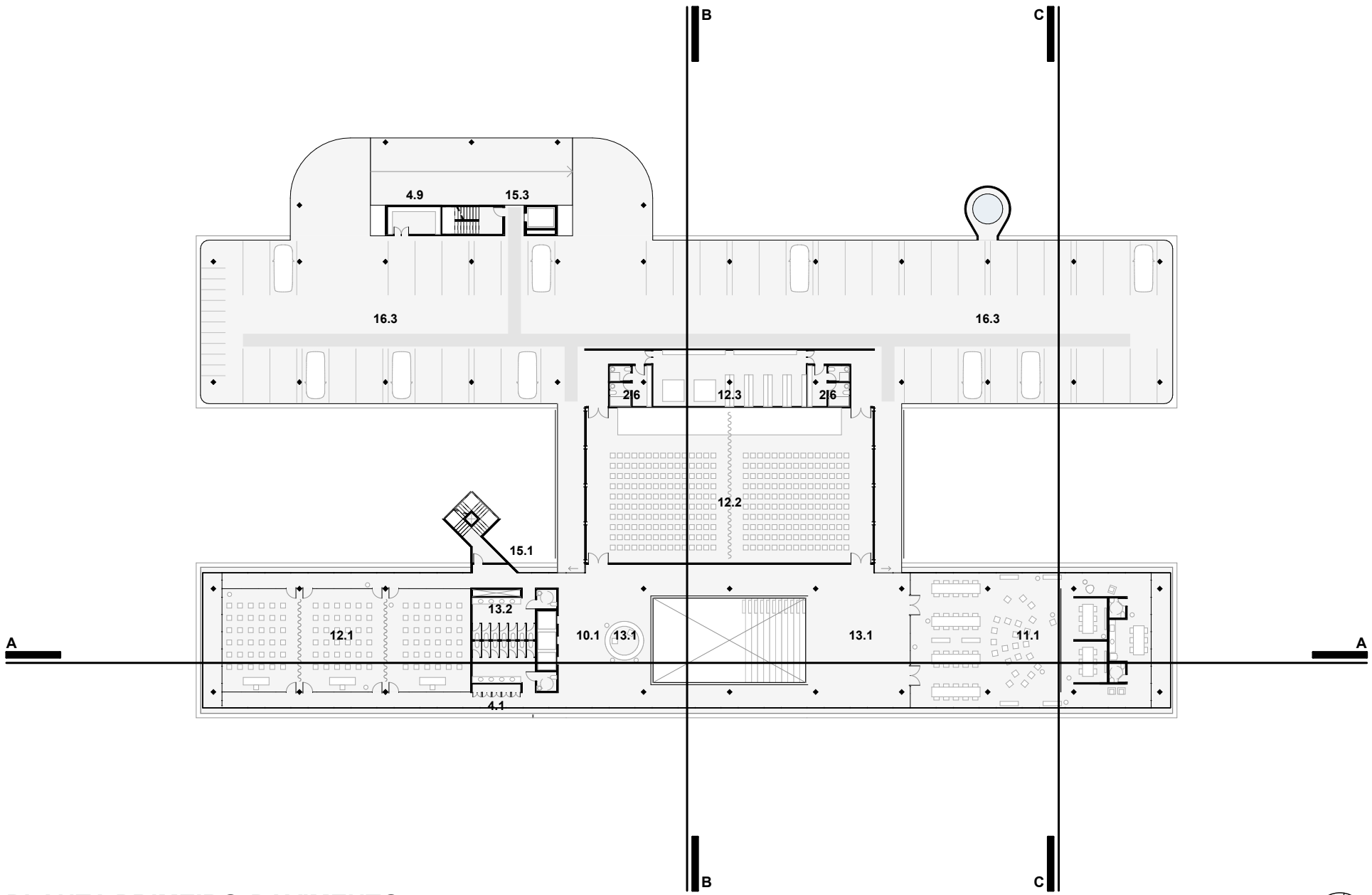
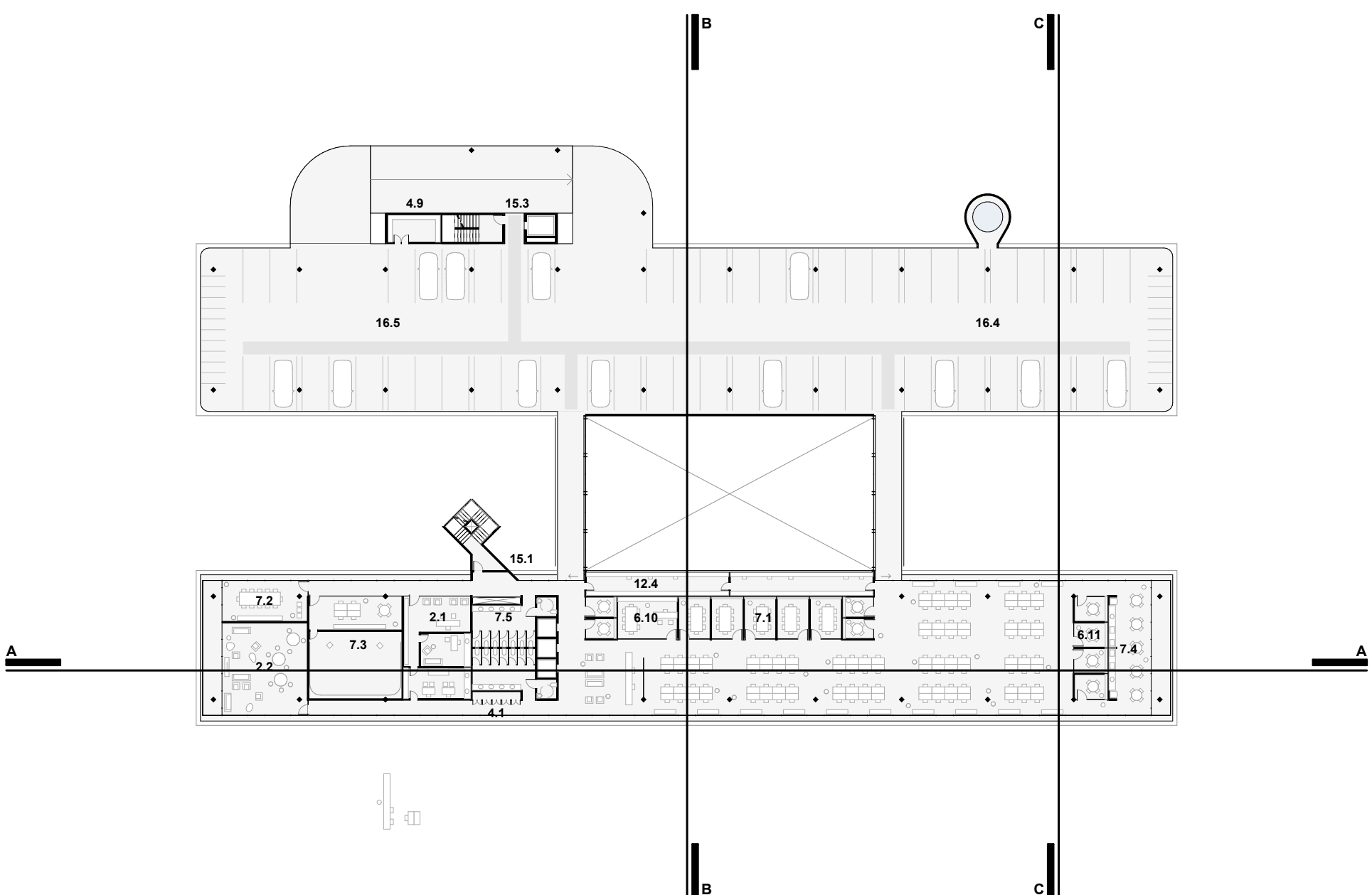


PLANTA TÉRREO
ESCALA1:500

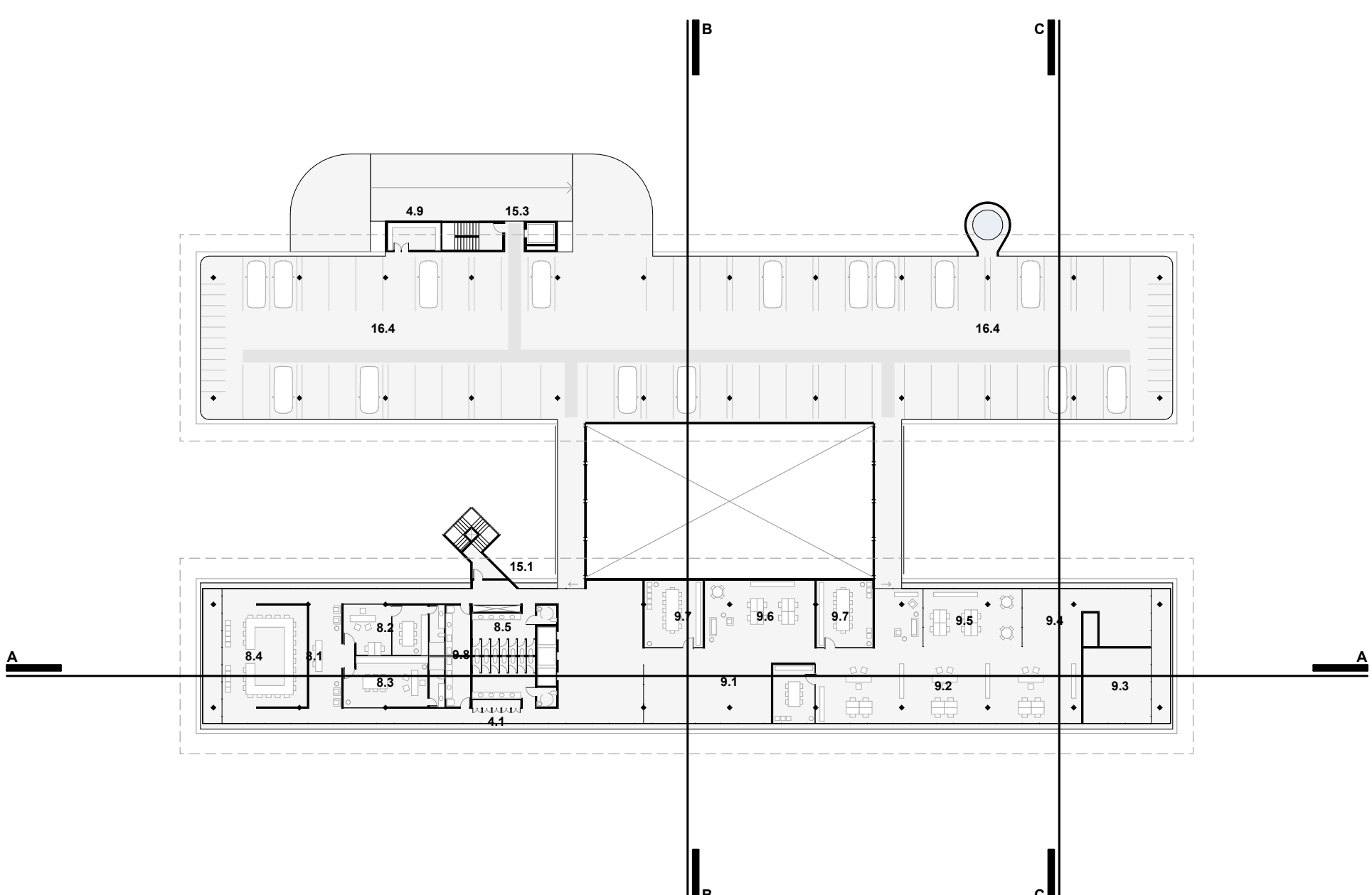
- LEGENDA**
- ZONA A**
- Recepção e Atendimento**
- 1.1 Recepção
 - 1.2 Central de Monitoramento e Gravação
- Espaço do Colaborador**
- 2.1 Programa Qualidade de Vida
 - 2.2 Área de Descanso
 - 2.3 Refeitório
 - 2.4 Área de Conforto e Entretenimento
 - 2.5 Sanitário
 - 2.6 Vestiários
- Suporte e Manutenção**
- 3.1 Unidade de Gestão Administrativa
 - 3.2 Protocolo
 - 3.3 Almoxarifado
 - 3.4 Arquivo
 - 3.5 Depósito Geral de Manutenção Geral
- Serviços Gerais**
- 4.1 D.M.L.
 - 4.2 Lavanderia
 - 4.3 Copa
 - 4.4 Sala de Descanso
 - 4.5 Área de Apoio Serviço
 - 4.6 Manutenção Predial
 - 4.7 Sanitários/Vestiários
 - 4.8 Triagem, armazenamento e descarte de Resíduos
 - 4.9 Depósito Auxiliar
 - 4.10 Área de Carga e Descarga
- Unidade de Gestão da Tecnologia da Informação e Comunicação**
- 5.1 UTIC
 - 5.2 Data Center
- Unidades Organizacionais**
- 6.1 Unidade de Suporte Operacional
 - 6.2 Unidade de Finanças e Contabilidade
 - 6.3 Unidade de Comunicação
 - 6.4 Unidade de Gestão de Pessoas
 - 6.5 Unidade de Atendimento e Relacionamento com o Cliente
 - 6.6 Unidade de Integridade Corporativa
 - 6.7 Unidade de Políticas Públicas
 - 6.8 Unidade de Gestão Estratégica
 - 6.9 Unidade de Produtividade e Desenvolvimento Empresarial
 - 6.10 Espaço para associação dos colaboradores
 - 6.11 Cabines de Reuniões
- Área de Apoio às Unidades**
- 7.1 Sala de Reuniões A
 - 7.2 Sala de Reuniões B
 - 7.3 Estúdio de Criação Audiovisual
 - 7.4 Copas de Apoio
 - 7.5 Sanitários
- Conselho Deliberativo Estadual**
- 8.1 Hall e Recepção CDE
 - 8.2 Chefe de Gabinete
 - 8.3 Gabinete Presidente do CDE
 - 8.4 Sala de Reuniões do Conselho
 - 8.5 Sanitários CDE
- Diretoria Executiva**
- 9.1 Hall e Recepção Diretoria
 - 9.2 Gabinetes da Diretoria Executiva
 - 9.3 Sanitário Privativo do Gabinete da Diretoria Executiva
 - 9.4 Chefe de Gabinete Diretoria Executiva
 - 9.5 Assessoria da Diretoria Executiva
 - 9.6 Unidade Jurídica
 - 9.7 Sala de Reunião Diretoria
 - 9.8 Copa Cozinha
- ZONA B**
- Recepção**
- 10.1 Recepção
 - 10.2 URPVH - Unidade Regional de Porto Velho
- Start-Ups**
- 11.1 Sebrae HUB
- Sector de Atendimento e Capacitação**
- 12.1 Salas de Educação Executiva
 - 12.2 Sala Multiuso
 - 12.3 Depósito de Apoio Sala Multiuso
 - 12.4 Área Técnica Sala Multiuso
- Áreas de Apoio**
- 13.1 Foyer
 - 13.2 Sanitários
- ZONA C**
- Áreas Comuns e Compartilhadas**
- 14.1 Hall Principal e Área de Convivência
 - 14.2 Espaço Kids
 - 14.3 Área de Alimentação
 - 14.4 Sanitários
 - 14.5 Guarita Vigias
- ZONA D**
- 15.1 Circulação Vertical
 - 15.2 Circulação Vertical Serviços
 - 15.3 Reservatórios
 - 15.4 Subestação e rede estabilizada
 - 15.5 Sistema de Tratamento de Esgoto
- ESTACIONAMENTO (202 Vagas Totais)**
- 16.1 Veículo de Atendimento Móvel (1 Van)
 - 16.2 Bicicletário
 - 16.3 Vagas Público Externo (46 Carros + 10 Motocicletas)
 - 16.4 Vagas Colaboradores (95 Carros + 40 Motocicletas)
 - 16.5 Vagas Veículos Institucionais (10 Carros)



PLANTA PRIMEIRO PAVIMENTO
ESCALA1:500



PLANTA SEGUNDO PAVIMENTO
ESCALA1:500



PLANTA TERCEIRO PAVIMENTO
ESCALA1:500

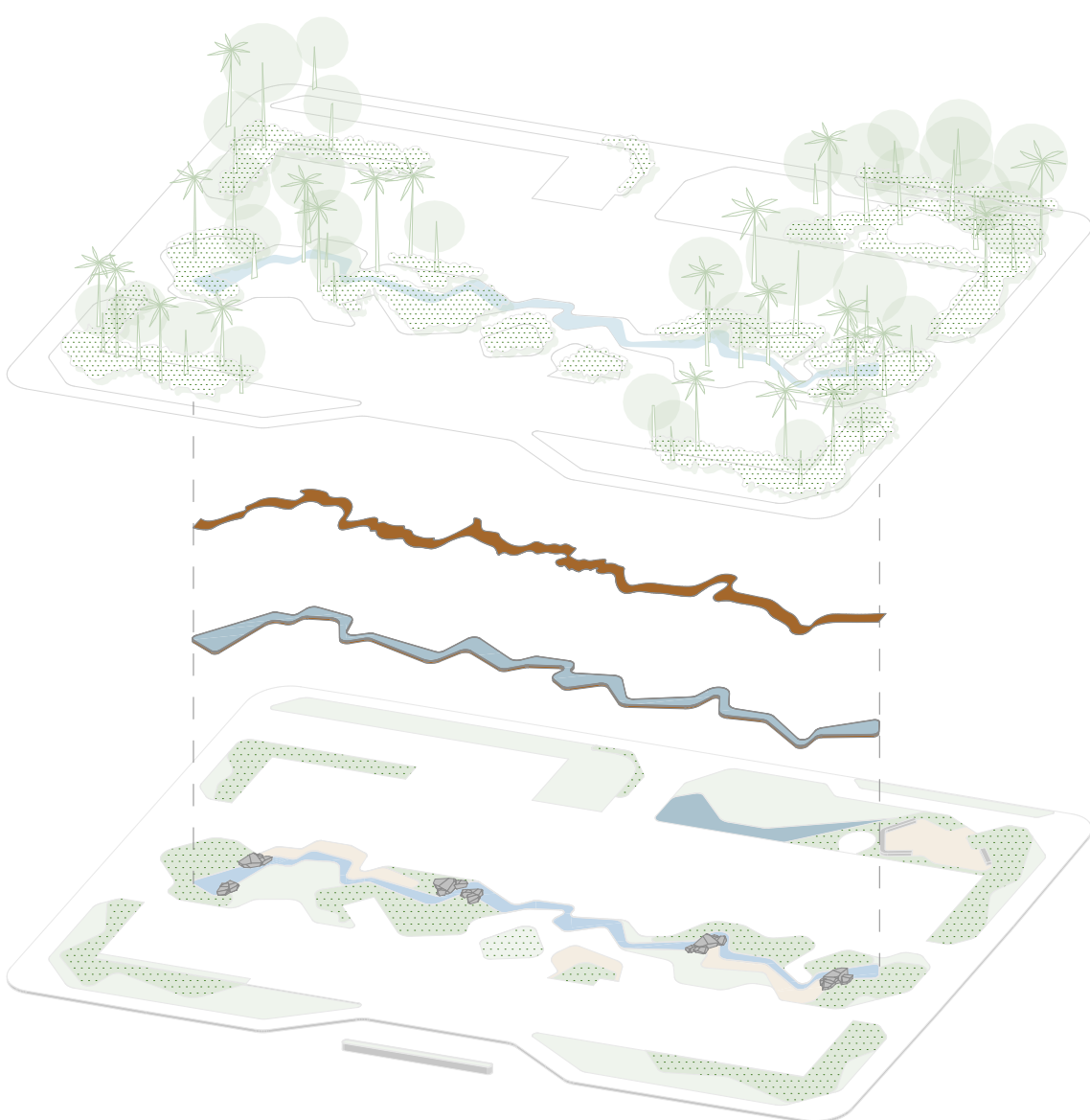


O paisagismo emerge como extensão direta da lógica que estrutura o conjunto. A liberação do miolo da quadra, transformado em pátio vegetado, configura o gesto fundamental do projeto: ali se implanta um espelho d'água central, cuja forma abstrai e reinterpreta o desenho do Rio Madeira, elemento estruturante do território rondoniense. Ao seu redor, organizam-se percursos, áreas de convivência e relações entre as duas lâminas edificadas, recriando a histórica relação humana com os rios e propondo que o edifício - e seus usuários - não lhes virem as costas, mas os reconheçam como parte viva da paisagem.

Esse espaço central deixa de ser mero vazio e torna-se infraestrutura ecológica e social, capaz de reintroduzir a ecologia amazônica como experiência cotidiana. Optou-se por vegetação nativa da Amazônia, especialmente espécies da fitofisionomia da Floresta Ombrófila, predominante na área do projeto, garantindo pertinência ecológica, adaptação climática e fortalecimento das relações territoriais.

A materialidade reforça essa integração: texturas minerais e solos permeáveis aproximam arquitetura e paisagem, dissolvendo limites entre o construído e o vivo. O piso adotado para o térreo assume um tom terroso avermelhado, remetendo à cor típica dos solos amazônicos, uma escolha que ressignifica o espaço público ao incorporar referências locais, tornando o chão um elemento ativo de conexão simbólica com o território.

Assim, o paisagismo não se coloca como cenário, mas como paisagem operativa: regula microclima, cria vínculos afetivos, qualifica o convívio e reinscreve o território amazônico no cotidiano institucional. O espaço central torna-se gesto de requalificação urbana, um lugar que acolhe, educa e celebra o bioma, articulando edifício, quadra, cidade e território em um único gesto paisagístico.



LEGENDA

Árvores

- 1.Copaifera langsdorffii - Copaibe
- 2.Crescentia cujete - Culeira
- 3.Hevea brasiliensis - Seringueira
- 4.Hymenaea courbaril - Jatobá
- 5.Swietenia macrophylla - Mogno

Árvores frutíferas

- 6.Bertholletia excelsa - Castanheira do Pará
- 7.Dipterix odorata - Cumaru
- 8.Endopleura uchi - Uchi
- 9.Guazuma ulmifolia - Mutamba

Palmeira

- 10.Euterpe oleracea - Açaí
- 11.Euterpe precatoria - Juçara

Arbustivas

- 12.Acmella oleracea - Jambu
- 13.Anthurium clavigerum - Costeão
- 14.Caladium hortulanum - Tajiá
- 15.Heliconia hirsuta - Helicônia
- 16.Montichardia linifera - Aninga-açu
- 17.Philodendron linnaei - Filodendro- rasteiro
- 18.Philodendron pedatum - Filodendro folha de carvalho
- 19.Philodendron pinnatifidum - Pinna
- 20.Thaumtophyllum solimoesense - Cara de cavalo

Aquática

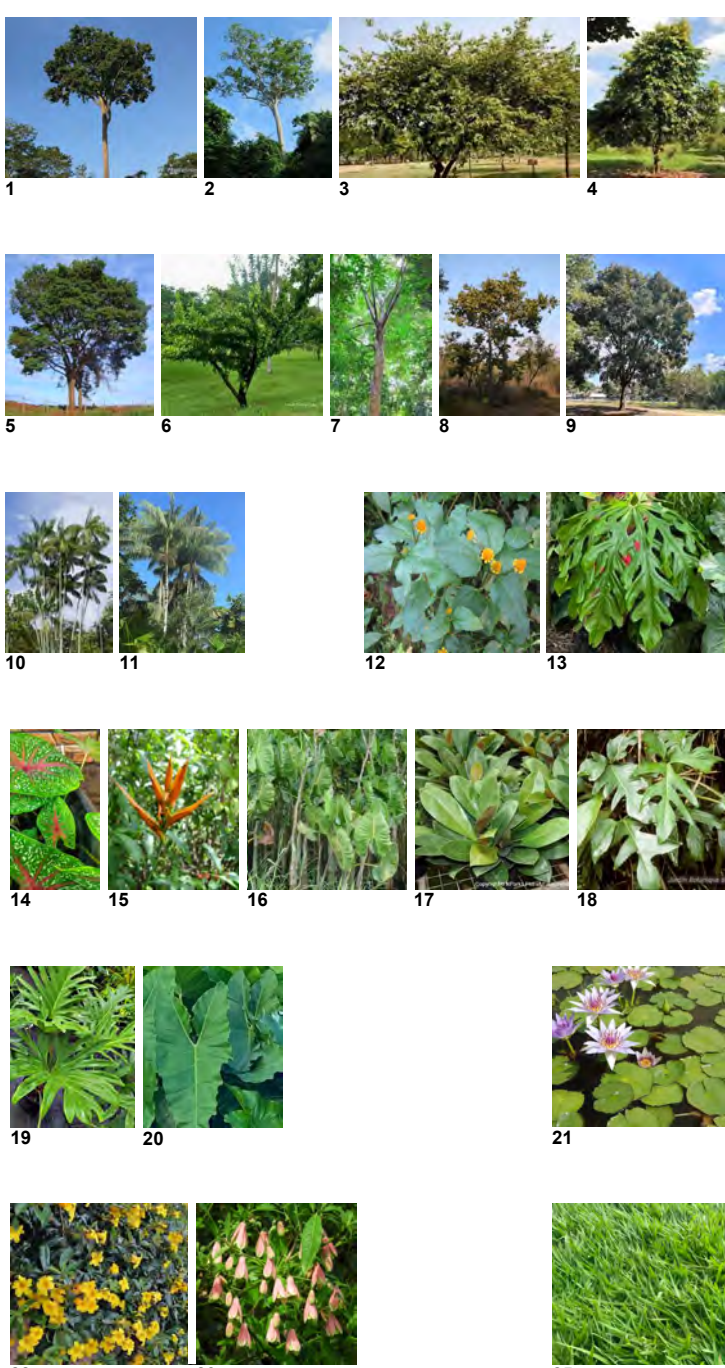
- 21.Nymphaea spp. - Nenúfar

Trepadeira

- 22.Allamanda cathartica - Allamanda amarela
- 23.Bomarea edulis - Cará-de-Caboclo

Forração

- 24.Paspalum notatum - grama-batalais



nova sede do sebrae
em rondônia

Concurso Público Nacional de Arquitetura e Urbanismo para a elaboração dos projetos da Nova Sede do Sebrae/RO no município de Porto Velho

