

PLANTA 1° PAVIMENTO - ESTACIONAMENTO

esc: 1/500

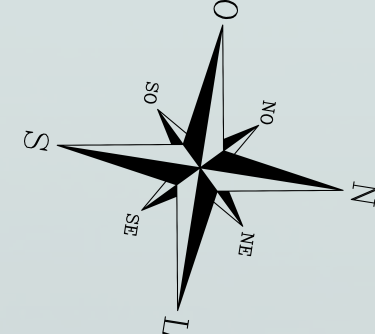
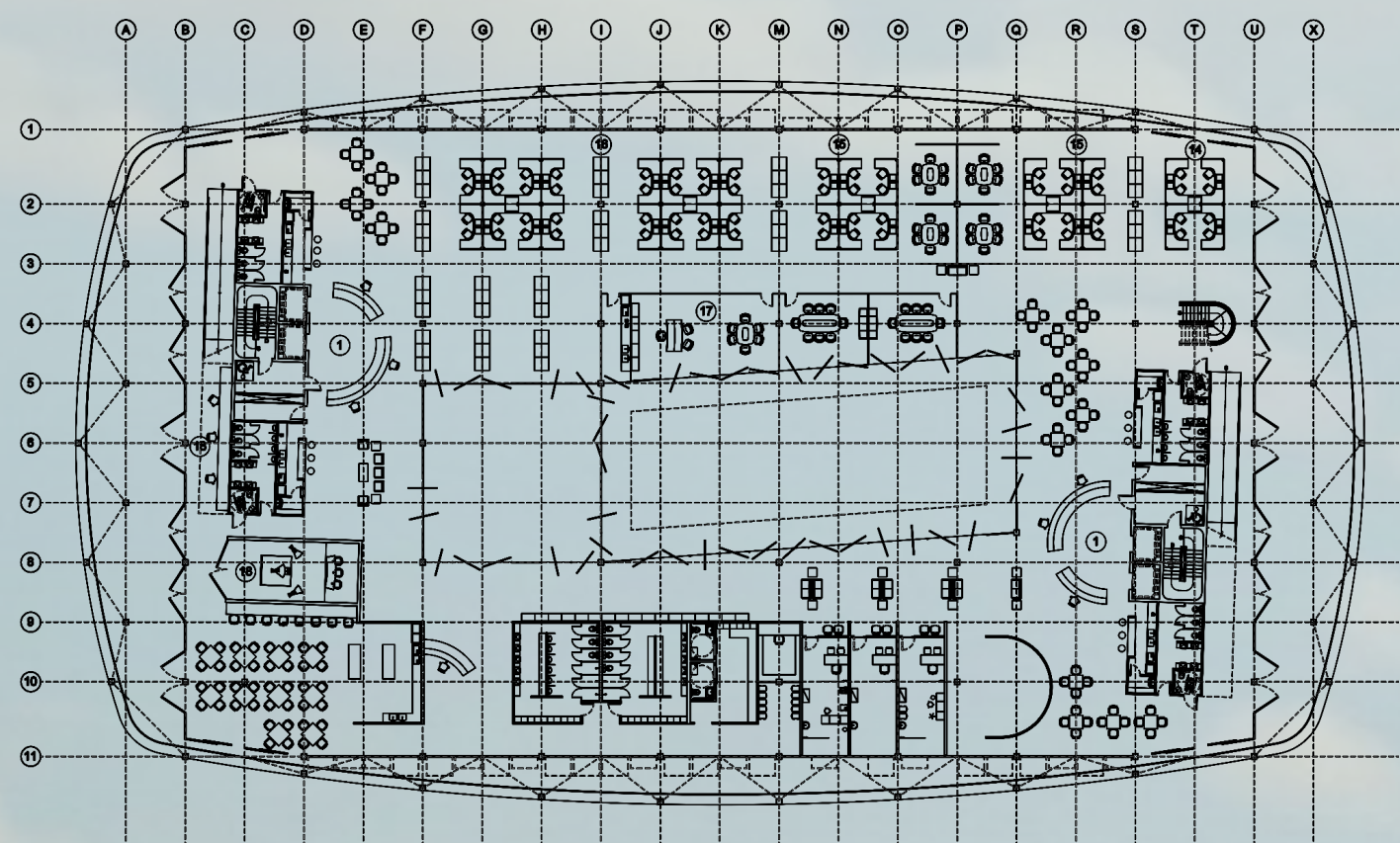


IMAGEM FOTO REALISTA



IMAGEM FOTO REALISTA

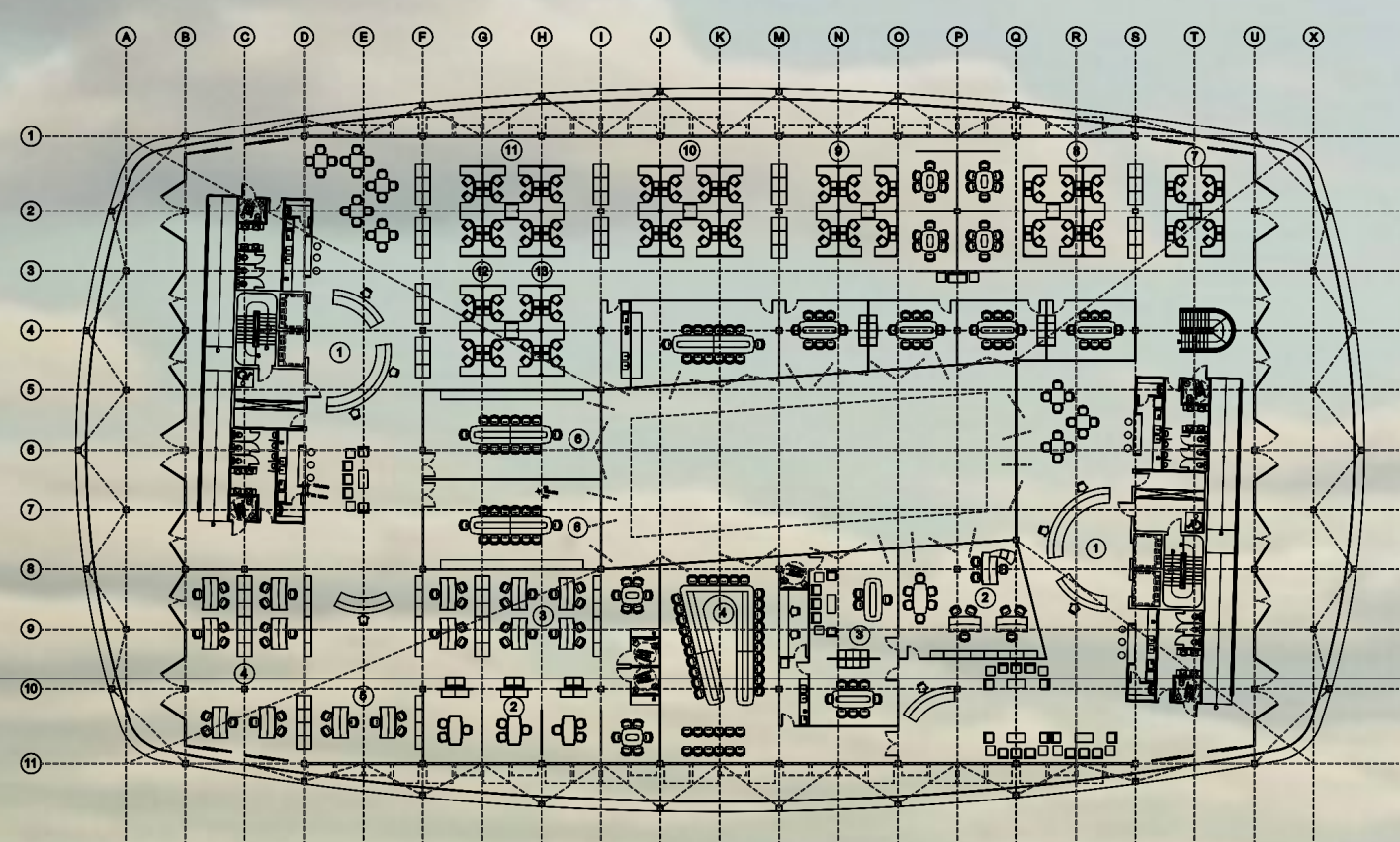


PLANTA 2° PAVIMENTO

esc: 1/500

UO

1. UPP;
2. UPDE;
3. UTIC;
4. Associação dos colaboradores do SEBRAE/RO;
5. USO;
6. UGP;
7. UGE;
8. Sala de reunião;
9. Sala de reunião.



PLANTA 3° PAVIMENTO

esc: 1/500

UO

1. UIC;
2. UARC;
3. UCOM;
4. UFC;
5. USO;
6. UGP;
7. UGE;
8. Sala de reunião;
9. Sala de reunião.

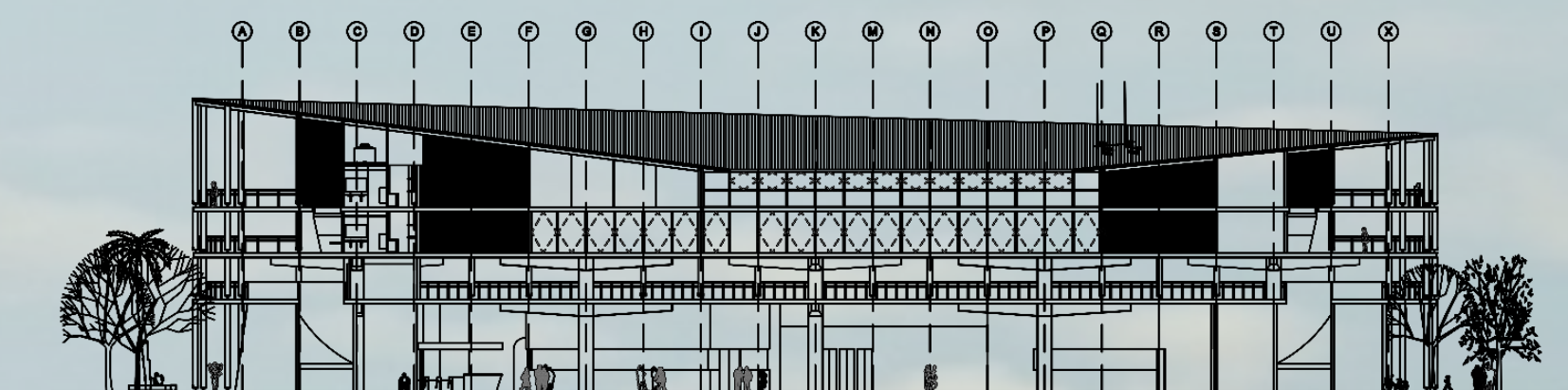
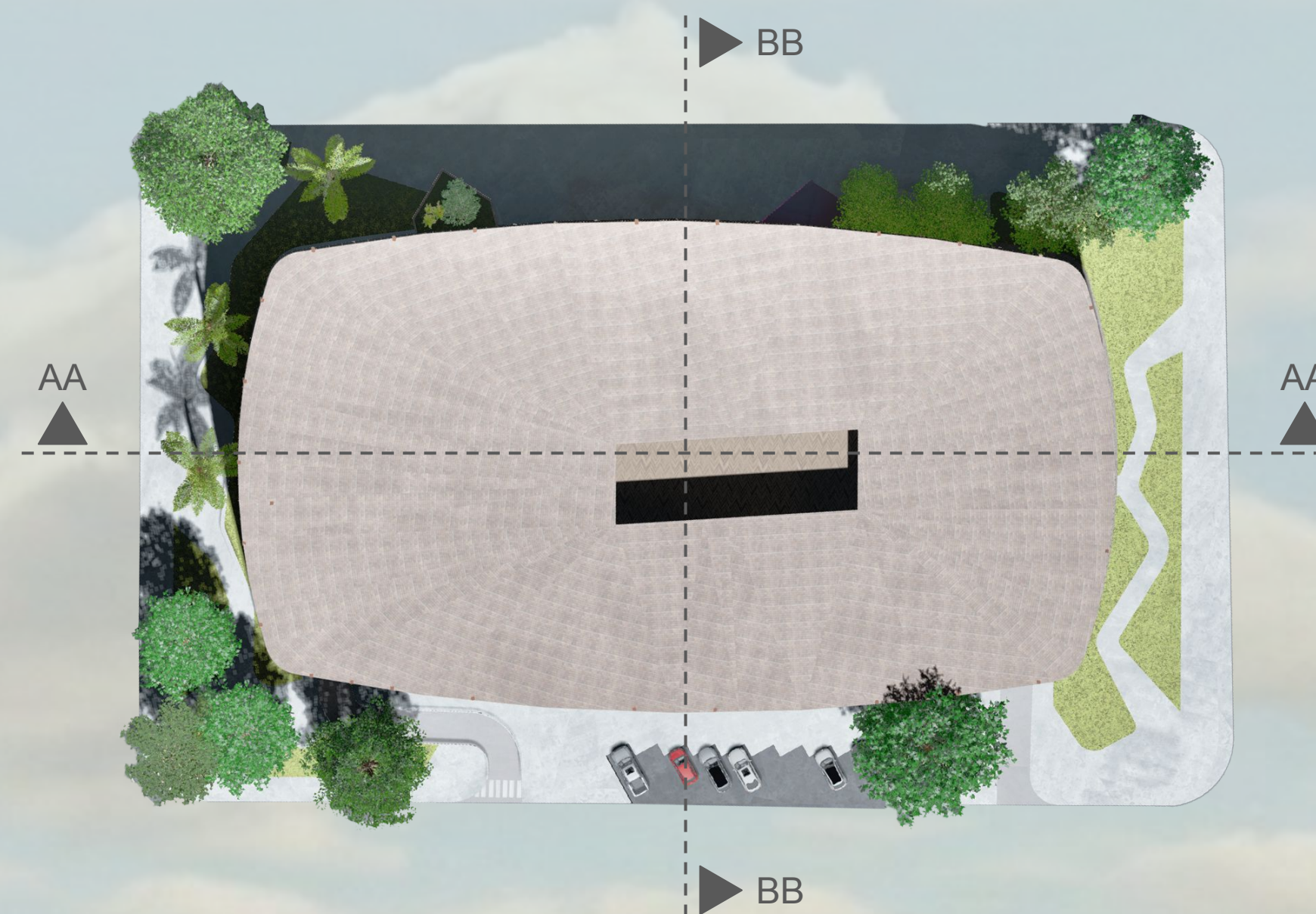
UIC

CDE

1. Hall e recepção;
2. Chefe de gabinete;
3. Gabinete do presidente;
4. Sala de reuniões do conselho.

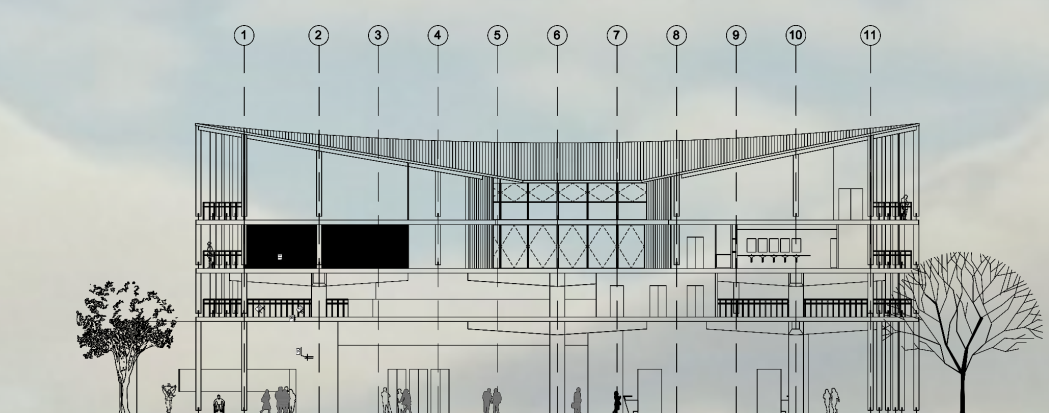
Diretoria Executiva

5. Hall e recepção;
6. Gabinetes da diretoria executiva;
7. Chefe de gabinete;
8. Assessoria;
9. Unidade jurídica;
10. Sala de reunião.



CORTE AA

esc: 1/500



CORTE BB

esc: 1/500



nova sede do sebrae
em rondônia

Concurso Público Nacional de Arquitetura e Urbanismo para a elaboração
dos projetos da Nova Sede do Sebrae/RO no município de Porto Velho

