

cobertura

treliças metálicas

superior

brises horizontais
fachada frontal e posterior

estrutura em concreto armado
embasamento

térreo superior

térreo inferior

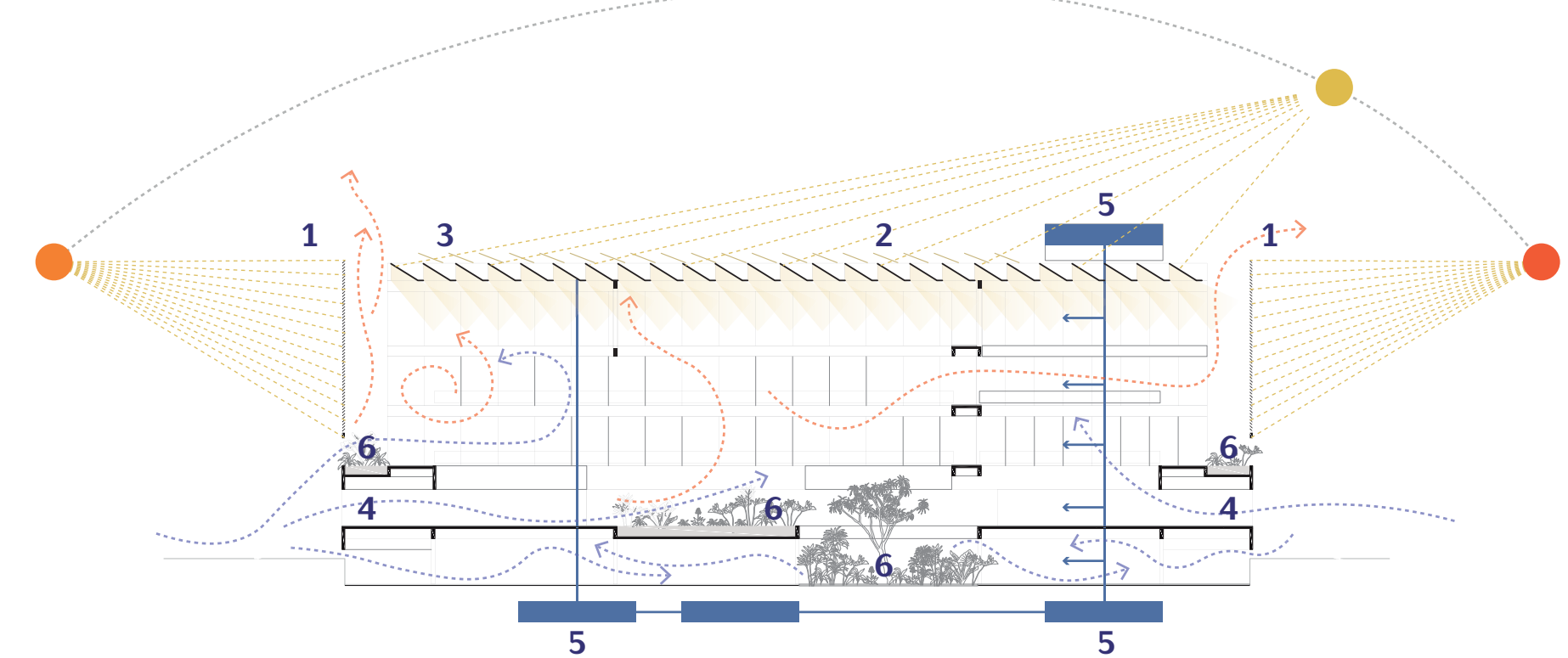
estrutura em concreto armado
malha 7.5mx10.0m

isométrica da estrutura
sem escala

Estrutura

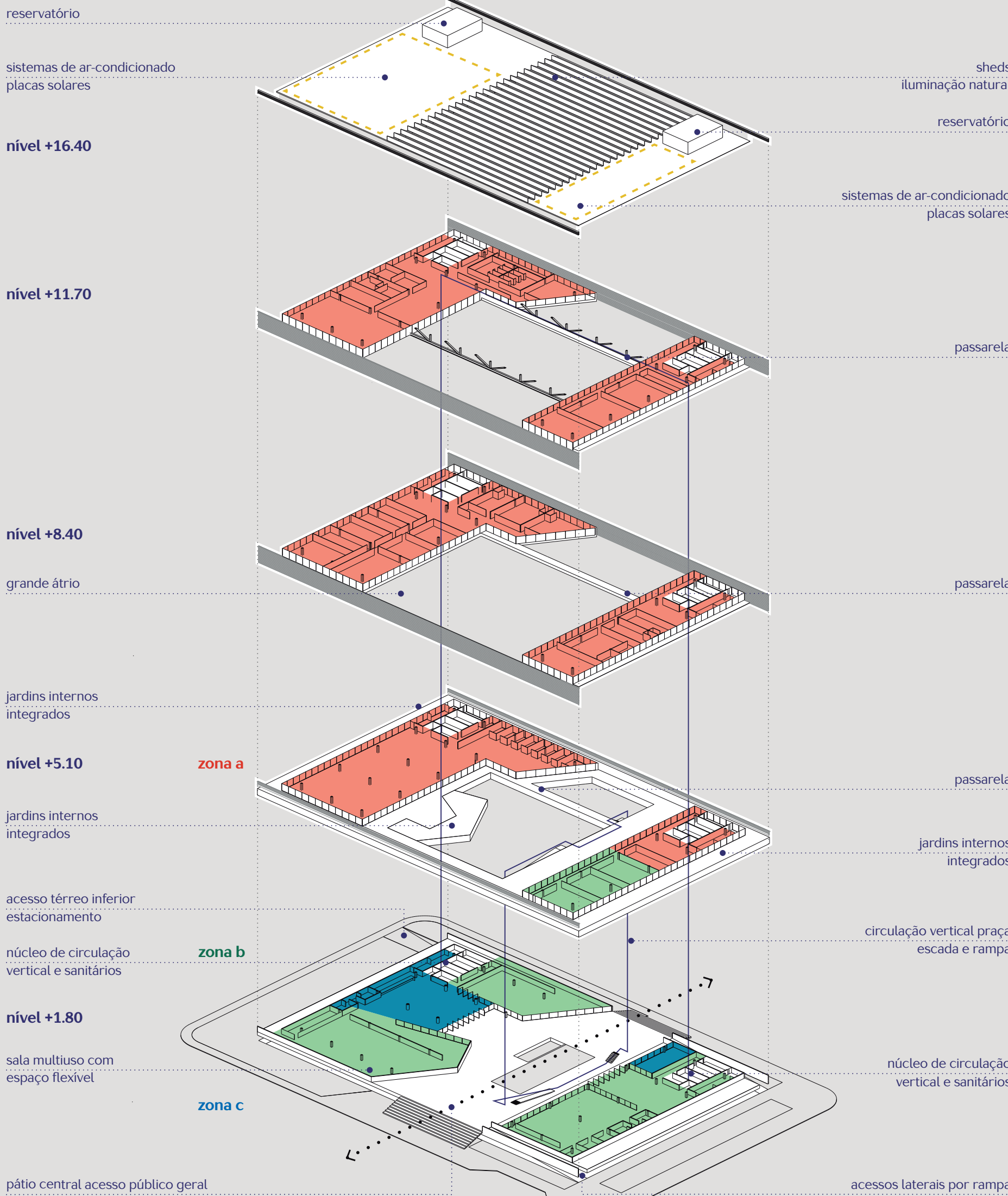
A garagem semi-enterrada contribui para o isolamento térmico do conjunto, reduzindo a exposição direta das massas edificadas ao calor e permitindo que a superfície do solo seja ocupada por áreas vegetadas e espaços públicos, reforçando as estratégias ambientais e urbanas do projeto. Do ponto de vista estrutural, o conjunto foi concebido a partir de um sistema que alia racionalidade e flexibilidade.

A estrutura principal é composta por pilares e vigas organizados em uma malha regular, permitindo maiores vãos nas áreas voltadas para o pátio central e favorecendo a fluidez espacial. As passarelas foram pensadas como elementos mais leves, possibilitando a conexão entre os blocos e pavimentos sem comprometer a leitura do vazio central, que permanece como protagonista do conjunto.



corte bioclimático
sem escala

1. proteção solar
2. iluminação natural sheds
3. energia fotovoltaica
4. ventilação natural
5. reservatório/captação/manejo águas pluviais
6. resfriamento evaporativo

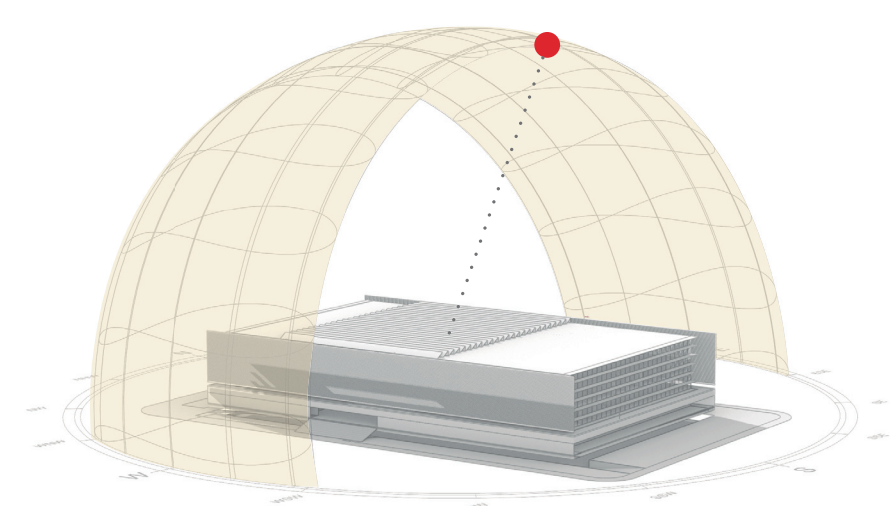


isométrica do conjunto
sem escala

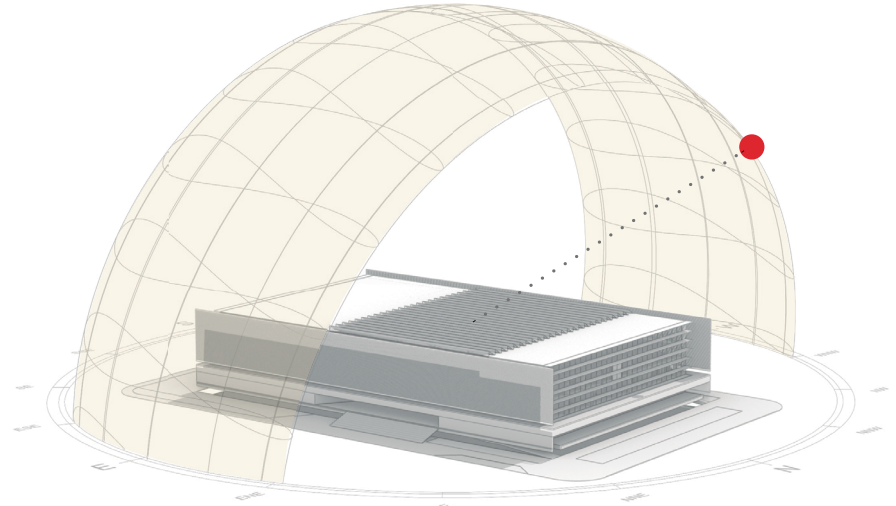
Estratégias Bioclimáticas

Toda a estrutura foi projetada em coloração branca, estratégia que contribui para a reflexão da radiação solar e redução do acúmulo de calor nas superfícies, melhorando o conforto térmico interno. As empenas, além de seu papel arquitetônico, desempenham função fundamental no controle da insolação e na proteção dos ambientes de trabalho.

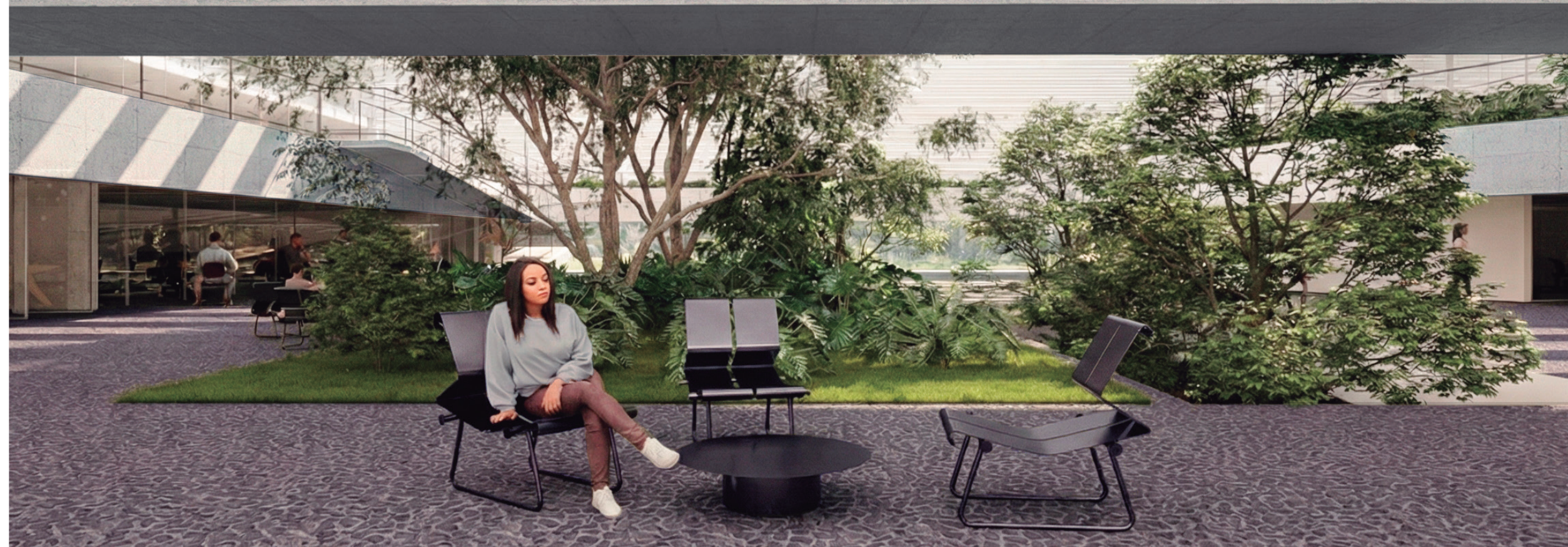
O pátio central, densamente arborizado, desempenha papel essencial na regulação microclimática do conjunto. A vegetação atua na redução das temperaturas, no aumento da umidade relativa do ar e na criação de áreas sombreadas, favorecendo o conforto térmico e a permanência dos usuários. A configuração aberta do pátio, associada à rua interna, favorece a ventilação natural e o contínuo deslocamento do ar, reduzindo a necessidade de condicionamento artificial.



percurso solar no verão
sem escala



percurso solar no inverno
sem escala



nova sede do sebrae
em rondônia

Concurso Público Nacional de Arquitetura e Urbanismo para a elaboração
dos projetos da Nova Sede do Sebrae/RO no município de Porto Velho

Promoção:
SEBRAE

Organização:
**instituto
de arquitetos
do brasil**

Apoio:
CAU/RO
Conselho de Arquitetura
e Urbanismo de Rondônia



3/4